

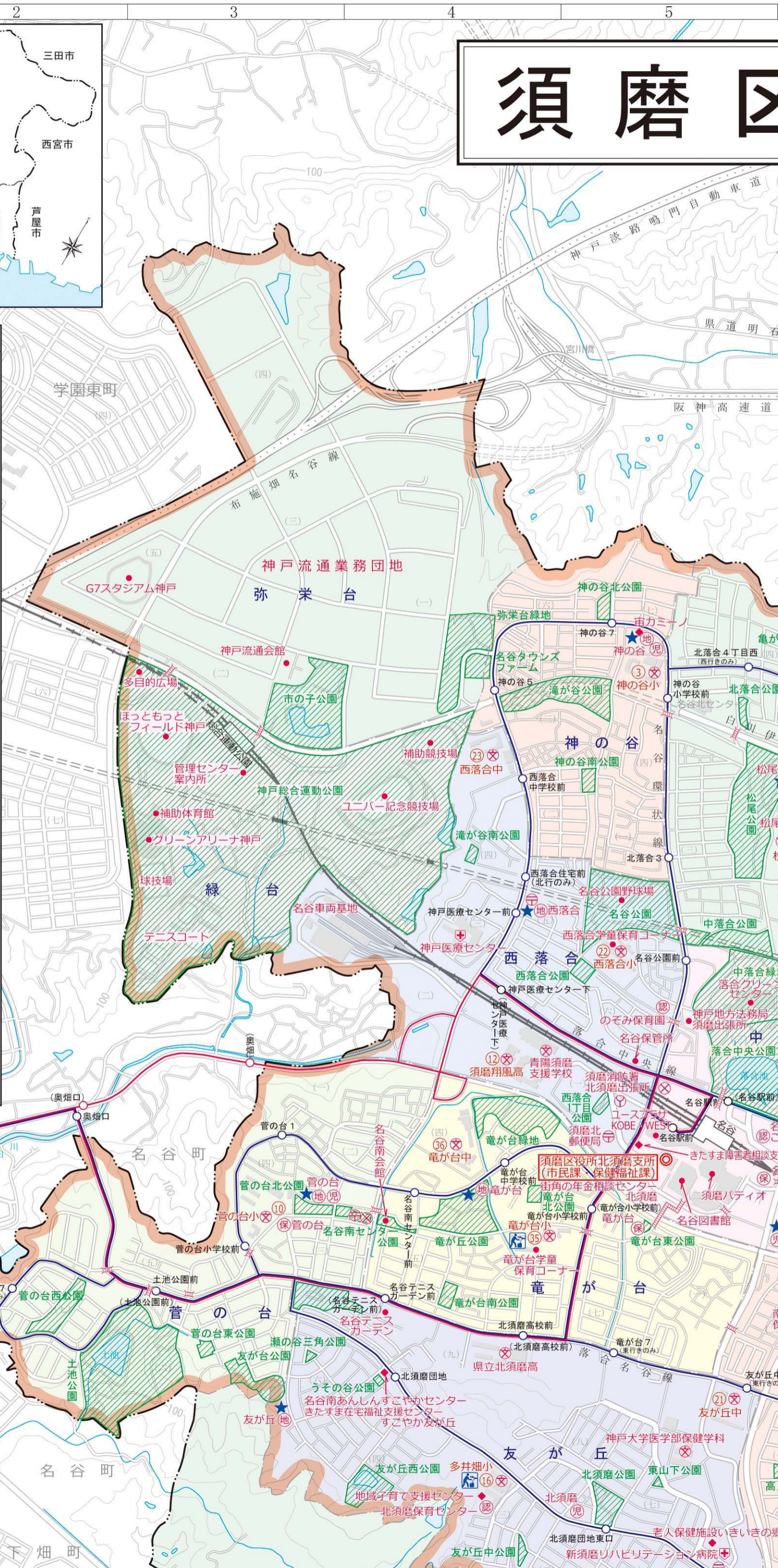
須磨区



須磨区的位置

須磨区町名索引

あ	青磯	葉馴	町	M-7	ち	千歳	町	L-8
い	稲葉	一ノ谷	町	M-6	つ	千見	町	L-4
	板宿	板宿	町	L-6	つ	月見	町	L-6
	永永	永永	町	L-2	て	寺田	町	L-6
え	戎戎	戎戎	町	I-8	と	天常	町	L-9
お	大池	大池	町	J-8	と	神盤	町	L-5
	大田	大田	町	J-9	と	松政	町	M-8
	大奥	大奥	町	L-8	な	が丘	町	K-8
	大川	大川	町	L-8	な	正島	町	L-7
	大上	大上	町	K-7	な	落須	町	G-6
	大細	大細	町	K-6	な	中合	町	L-7
か	上沢	上沢	町	J-7	に	西磨	町	E-5
	神掛	神掛	町	J-8	に	西磨	町	E-4
き	衣池	衣池	町	K-7	ひ	東磨	町	L-7
	北北	北北	町	M-7	ふ	東平	町	J-6
	北北	北北	町	K-8	ほ	東東	町	K-8
く	小権	小権	町	L-6	ま	東東	町	F-6
	桜桜	桜桜	町	D-6	ま	古堀	町	D-8
	神神	神神	町	F-8	ま	宝池	町	M-7
さ	潮見	潮見	町	M-7	ま	前池	町	L-7
	白川	白川	町	L-8	み	風野	町	K-8
	菅菅	菅菅	町	G-8	み	水野	町	M-6
す	須磨	須磨	町	L-4	南	南野	町	J-8
	須磨	須磨	町	D-7	南	幸法	町	L-6
	須磨	須磨	町	F-7	南	妙法	町	G-6
	須磨	須磨	町	C-8	む	緑村	町	L-5
	須磨	須磨	町	F-3	む	緑村	町	M-6
	須磨	須磨	町	M-4	や	弥行	町	C-3
	須磨	須磨	町	K-5	や	養横	町	M-7
	須磨	須磨	町	L-5	り	離離	町	J-8
	須磨	須磨	町	L-4	り	離離	町	H-6
	須磨	須磨	町	J-9	わ	若若	町	L-6
	須磨	須磨	町	N-7			町	K-5
	須磨	須磨	町	J-6			町	F-4
	須磨	須磨	町	L-8			町	K-7
	須磨	須磨	町	M-7			町	N-6
	須磨	須磨	町	K-4			町	F-8
	須磨	須磨	町	J-4			町	
	須磨	須磨	町	H-3			町	
	須磨	須磨	町	H-5			町	
	須磨	須磨	町	I-3			町	



⑮ 青山台
山陽バス
至 垂水東口・垂水駅・舞子高校前・青山台

垂水区