

きた子育てナビ

市外から転入され、お子さんの予防接種が済んでいない人は、神戸市の予防接種券を交付しますので母子健康手帳を持って北区役所6階または北神区役所4階までお越しください。



乳幼児健診・母子保健事業

10月・11月の行事予定

乳幼児健診は、4カ月、9カ月(個別に指定医療機関で実施)、1歳6カ月、3歳の成長・発達の節目の時期に行っています(無料)。対象となる人へは個別に健診受診のご案内を送付します。年間の日程は区ホームページでご確認ください。転入された人やご案内が届いていない人は、お問い合わせください。なお、新型コロナウイルス感染症の影響のため、対象月齢を過ぎてのご案内となっています。

神戸市北区 乳幼児健診 [検索](#)

● **北区役所** こども家庭支援課 ☎593-1111(代) FAX593-1201

行事名	10月	11月	受付時間
すくすく赤ちゃんセミナー【予約制】	中止	未定	—
ふたばクラブ(多胎児交流会)【初回予約制】	中止	未定	—

● **北神区役所** こども家庭支援課 ☎981-1748(直) FAX981-9056

行事名	10月	11月	受付時間
すくすく赤ちゃんセミナー【予約制】	中止	未定	—

●対象となる人へは個別にご案内をしています。●すくすく赤ちゃんセミナー、ふたばクラブは新型コロナウイルス感染症拡大防止のため、当面の間、中止します。●すくすく赤ちゃんセミナーについては、中止の間、ご希望の人に歯科・栄養の個別相談(面接または電話)を実施します。予約制です。各役所に電話にてお申し込みください。●神戸市に「大雨・洪水・暴風・大雪・暴風雪」の気象警報が午前7:00の時点で発表されていれば午前の行事は全面中止、午前10:00の時点で発表されていれば午後の行事は全面中止になります。



子育て支援情報

親子の学び教室(無料・申込み不要)

- 内 秋の運動会
- 日 10月14日(水) 11:00~12:30
- 所 北神戸田園スポーツ公園内体育館スタジオ
- 対 幼児(概ね1歳~3歳)と保護者
- 問 区あじさい講座事務局 ☎593-7455 FAX592-2415

あそびのひろば「らんらん」(無料・要予約)

- 内 おもちゃやふれあい遊びなどを楽しみましょう
- 日 10月16日(金) 14:00~15:00
- 所 北区役所5階 健診室 ※駐車料金は自己負担
- 対 10カ月までの子と保護者 定 5組
- 申 10月8日(木) 9:00~ ☎にて☎まで(先着順)

あそびのひろば「りんりん」(無料・要予約)

- 内 ふれあい遊びやミニシアター、簡単おもちゃ作り等を楽しみましょう
- 日 11月6日(金) 10:00~11:00
- 所 北区役所5階 健診室 ※駐車料金は自己負担
- 対 11カ月~2歳の子と保護者 定 5組
- 申 10月29日(木) 9:00~ ☎にて☎まで(先着順)

- 問 地域子育て支援センター北 ☎・FAX595-0511

発達障害体験講座 ~この子の世界に入ってみよう!~ (無料・要予約)

- 内 発達障害の疑似体験などを通して、子どもたちへの理解を深めます。
 - 講師 NPO法人そらしど「そらしどキャラバン隊」
 - 日 11月18日(水) 10:30~11:30
 - 所 陽気会 本館大ホール(有野中町2-5-10)
 - 対 子どもの支援に関わっている方、興味のある方、お子さんの発達に気がかりのある方
 - 定 30人
 - 申 10月14日(水)~ ☎にて☎まで(先着順)
 - 問 有野児童館 ☎987-2010
- ※北区役所でも12月14日(月)に同内容で実施予定

体験保育「おやこふれあい遊び」

【ひとみ保育園(無料・要予約)】(藤原台北町)

- 日 11月5日(木)、12日(木) いずれも10:00~11:00
- 対 1歳6カ月~3歳の子と保護者
- 定 3組

【オリンピア神戸北保育園(無料・要予約)】(上津台)

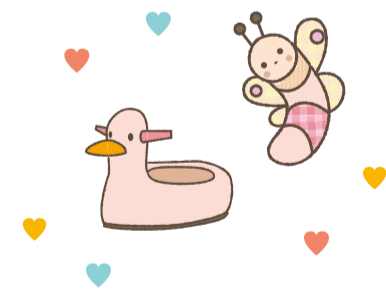
- 日 11月10日(火)、24日(火)、12月1日(火) いずれも10:00~11:00
- 対 1歳~就園前の子と保護者
- 定 8組

- 申 希望園名、住所、親子の氏名(ふりがな)、子の生年月日、電話番号をEメールにて☎まで ※10月11日(日)締切
- ※いずれの園も北区在住で全回参加できる親子応募多数の場合は抽選

パパセミナー(無料・要予約)

- 日 11月14日(土) 10:00~11:15
- 所 北神区役所5階 健診室
- 対 4カ月~12カ月の子と父親
- 定 6組程度(応募多数の場合は抽選)
- 申 住所、親子の氏名(ふりがな)、子の生年月日、電話番号、パパセミナー希望の旨を記載の上、☎か☎にて☎まで ※10月28日(水)締切

- 問 地域子育て応援プラザ北神 ☎・FAX982-2376
- ☐ plaza_hokushin@office.city.kobe.lg.jp



北区保健だより

神戸市に「大雨・洪水・暴風・大雪・暴風雪」の気象警報が午前7:00の時点で発表されていれば午前の行事は全面中止、午前10:00の時点で発表されていれば午後の行事は全面中止になります。下記表の予約制の行事については、随時予約を受け付けています。ただし、すでに定員に達している場合があります。

行事など

10月・11月の行事予定

- **北区役所** こども家庭支援課 ☎593-1111(代) FAX593-1201
あんしんすこやか係 ☎593-1111(代) FAX595-2381
神戸ひきこもり支援室 ☎#8900または361-3521

行事名	10月	11月	相談時間
健康相談・栄養相談【予約制】 問 こども家庭支援課 ※成人対象	15(木)	19(木)	9:00~11:30
精神保健福祉相談【予約制】 問 あんしんすこやか係	相談員 医師	電話などで事前予約が必要です	14:00~16:00
ひきこもり相談会【予約制】 問 神戸ひきこもり支援室	予約先 ☎#8900または☐hikikomori_shien@office.city.kobe.lg.jp 相談日 1,15(木)	11,25(水)	13:30~16:00

- **北神区役所** こども家庭支援課 ☎981-1748(直) FAX981-9056
あんしんすこやか係 ☎981-5377(代) FAX984-2334
神戸ひきこもり支援室 ☎#8900または361-3521

行事名	10月	11月	相談時間
健康相談・栄養相談【予約制】 問 こども家庭支援課 ※成人対象	16(金)	20(金)	9:00~11:30
精神保健福祉相談【予約制】 問 あんしんすこやか係	相談員 医師	電話などで事前予約が必要です	14:00~16:00
ひきこもり相談会【予約制】 問 神戸ひきこもり支援室	予約先 ☎#8900または☐hikikomori_shien@office.city.kobe.lg.jp 相談日 9,23(金)	13,27(金)	13:30~16:00

- 医務・業務・看護師免許等の相談 【北区役所】 管理係 ☎593-1111(代) FAX594-0934
【北神区役所】 管理係 ☎981-5377(代) FAX984-2334

後期高齢者健康診査・神戸市国民健康保険加入者の健康診査

(集団健診・予約定員制)

10月16日~11月15日

- 予約先 ★の会場は…………… JA兵庫厚生連 ☎333-8860 FAX333-8742
その他…………… 兵庫県予防医学協会 ☎871-7758 FAX871-8048

	日程	受付時間	会場
10月	16(金)	9:15~11:00	北区役所5階
	20(火)		北区役所5階
	23(金)		北神区文化センター(ありまホール)
	25(日)	9:30~11:00	北区文化センター(すずらんホール 大ホール)
11月	28(水)	9:15~11:00	北区役所5階
	5(木)		北区役所5階
	9(月)		谷上SHビル7階(谷上東町1-1)
	10(火)		北神区文化センター(ありまホール)
	11(水)	9:30~11:30	★JA兵庫六甲本店(有野中町2-12-13)

- 対象 ①生活習慣病の治療中でない後期高齢者医療制度加入者
②30歳および40歳以上の神戸市国民健康保険加入者
※②の人は受診券を郵送します。
※神戸市国民健康保険加入者以外の人は加入している各医療保険者へお問い合わせください。
- 内容 身体計測・尿検査・血圧測定・血液検査
- 受診方法 事前に予約のうえ、健康保険証と受診券などを持参してください。
- 料金 40~64歳・一般世帯300円。30歳・65歳以上無料。非課税世帯無料。
※39歳以下の人は、北区役所こども保健係・北神区役所あんしんすこやか係にご相談ください。
※生活保護受給者、中国残留邦人等支援給付受給者の人は、北区役所生活支援課・北神区役所保健福祉課が受診券を交付します。

あわせて実施する検診など

- 骨粗しょう症検診 1,000円
- 胸部X線健診(結核健診) 無料、単独受診可。上半身は金具やボタンのない薄手の無地のシャツ1枚で撮影。満15歳以上で受診機会のない人、石棉(アスベスト)による健康不安のある人
- 肝炎ウイルス検査 無料、満40歳以上(翌年3月末時点)で過去に検査を受けたことがない人(単独検査のみの場合は予約不要)
- 風しん抗体検査 風しんクーポンをお持ちの人無料(要健康保険証)
- 問 神戸市けんしん案内センター ☎262-1163 FAX262-1165 受付時間8:30~17:00(土日祝除く)

