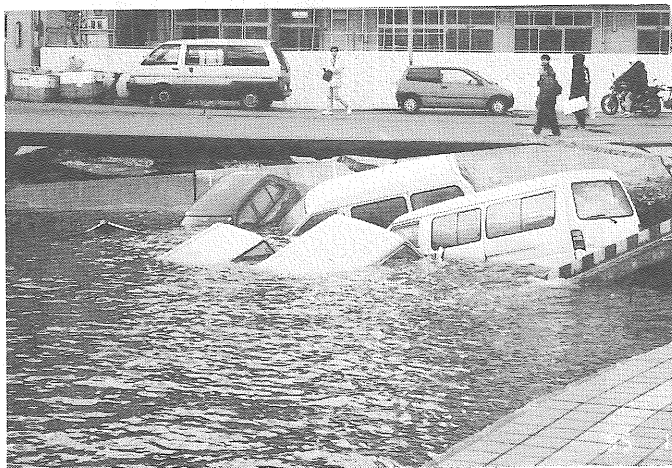




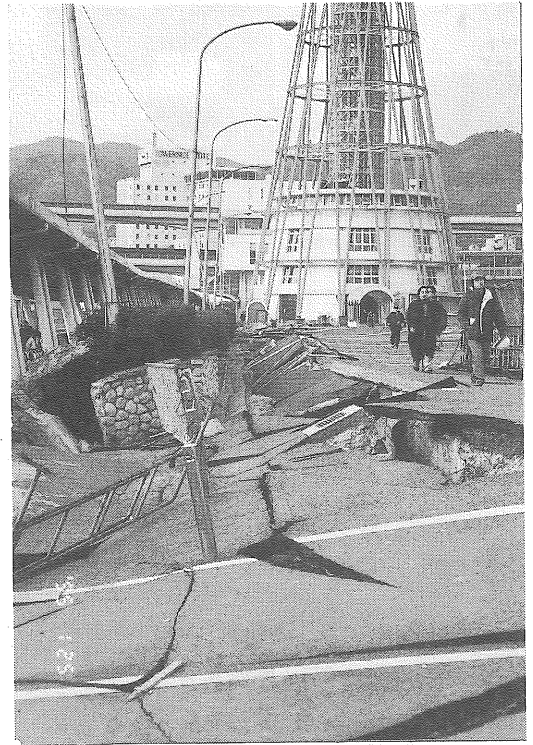
海上ルートの乗船待ちの列（メリケンパーク）



国産波止場の岸壁の破損状況（中央区波止場町）



国道2号線バイパスの橋桁のずれ（中央区波止場町）



中突堤岸壁の破損状況（中央区波止場町）

# 《液状化による被害》



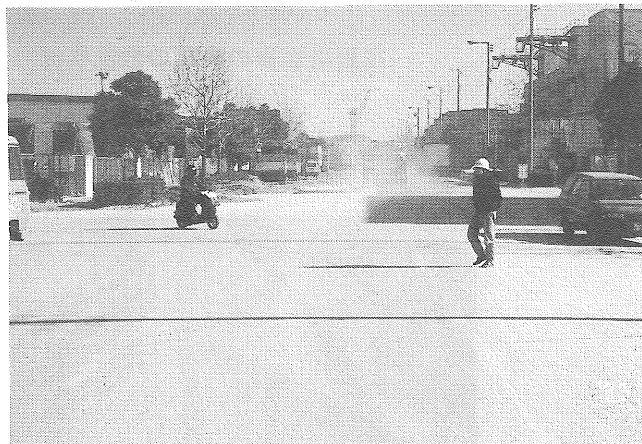
観光バス会社の駐車場の液状化



泥沼と化した駐車場表面（ポートアイランド）



建物内部の液状化（ポートアイランド）



液状化による砂ぼこり（中央区港島2丁目）



建物内地下部分の液状化（ポートアイランド）



亀裂が入った道路面（中央区港島4丁目）