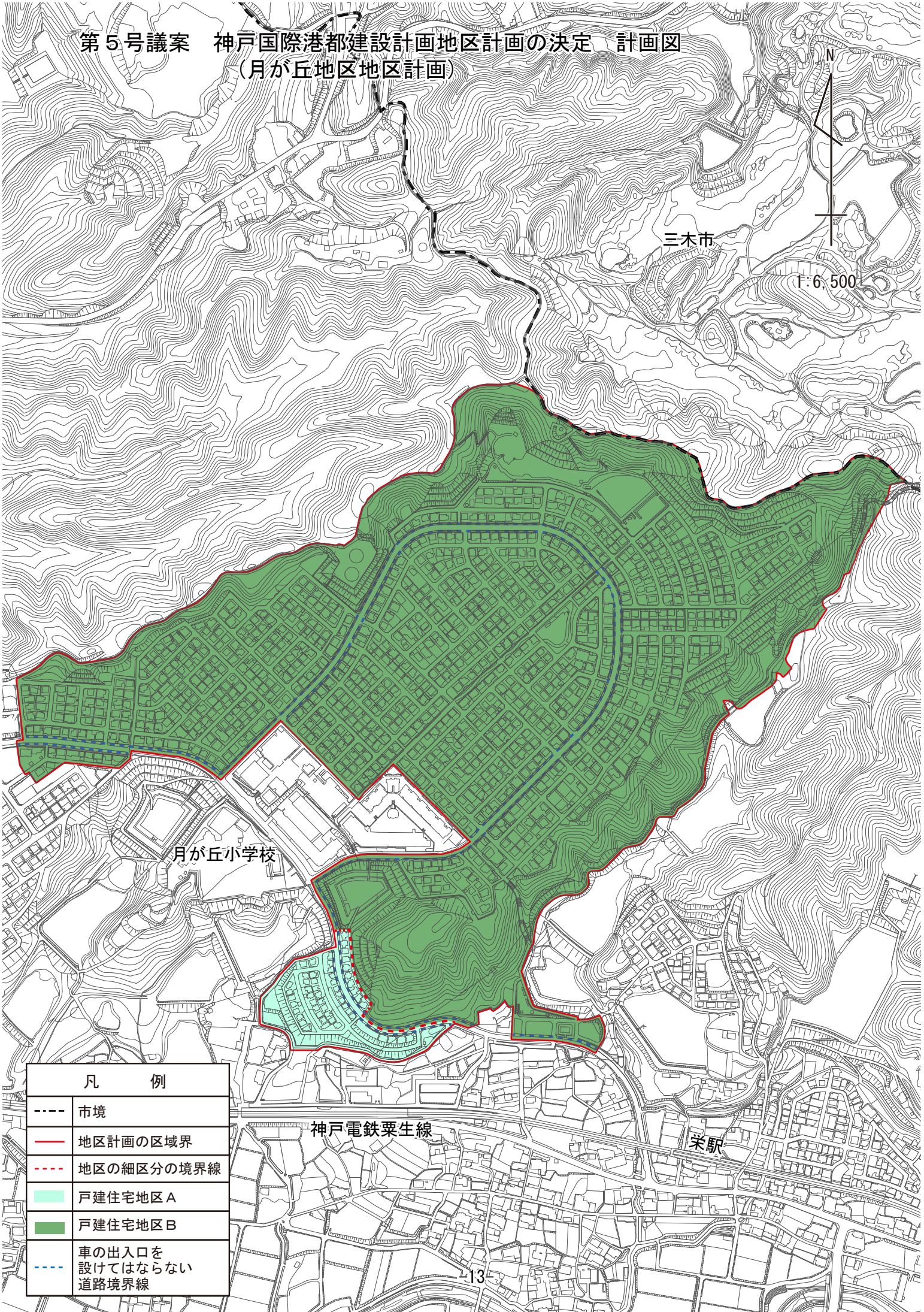


第5号議案 神戸国際港都建設計画地区計画の決定 計画図
 (月が丘地区地区計画)



凡 例	
----	市境
—	地区計画の区域界
- - -	地区の細区分の境界線
■ (light green)	戸建住宅地区 A
■ (dark green)	戸建住宅地区 B
- · - · -	車の出入口を設けてはならない道路境界線