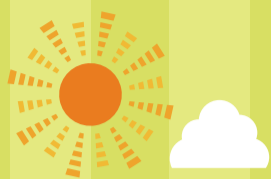




西 区 区 民 広 報 紙

なでしこ通信

8 AUG. 2021



魅力あふれる 西区の農



西区は瀬戸内の温暖な気候に恵まれた緑豊かな地域であり、兵庫県内でも有数の野菜・果物の産地です。都市近郊の農業地域としての強みを活かし、鮮度が高いものをその日中に消費者へ届けています。西区の農に触れてみましょう。

今が旬! 美味しい農産物!

スイートコーン

トウモロコシの中でも甘みが強い品種の総称です。糖度が高く、メロン等よりも甘くなることもあります。西区では岩岡町を中心に栽培されています。収穫する時間は一番糖度が高いとされる午前3時から。その日中には店頭と並ぶので、新鮮で甘いまま消費者に届けられています。神戸市ブランド野菜「こうべ旬菜」に認定されています。

こうべ旬菜…堆肥による土づくりや化学肥料・化学合成農薬の使用を通常栽培より低減するなど、消費者と環境の安全・安心に配慮して栽培された、神戸市内生産の野菜です。また、生産工程を生産者自らがチェックする取り組み(こうべ版GAP)も行っています。

私が作っています

こうべ旬菜 スイートコーン部会 部会長
水澤 辰也さん

減農薬など、安全・安心にこだわっています。朝採りしたスイートコーンの甘さは格別です。是非とも皆さん食べてみてください。



いちじく

いちじくの主な産地である兵庫県下において、神戸市は最大の生産量を誇っています。西区のいちじくは、ギリギリまで完熟したうえで収穫されているので、さわやかな甘さと、ソフトな食感を楽しめます。1つ1つ状態をチェックするなど、手間ひまかけて栽培されています。

ぜひ味わってください

神戸西いちじく部会 部会長
西馬 良一さん

当部会では、農家同士が助け合い、安定した出荷を継続的に行っています。光沢のあるものが完熟している証。シンプルに丸かじりがおいしいです。



西区の直売所紹介

農協市場館 六甲のめぐみ

六甲のめぐみは、売り場面積800㎡の大型直売所。神戸市内で生産された安心・安全な地元農産物をお届けします!

住所 神戸市西区押部谷町高和字性海寺山1557-1

営業時間 9:00~16:00

定休日 年末年始・2月施設点検時

SNS等
詳しい情報は

六甲のめぐみ 検索



●農協市場館 JA直売所(平野)

営業時間 10:00~15:00 定休日 水・年末年始

●農協市場館 JAピカリショップ(岩岡)

営業時間 10:00~16:30 定休日 火・年末年始

●農協市場館 ハートショップおしべ(押部谷)

営業時間 9:30~15:00 定休日 月・年末年始

●農協市場館 マルシェ六甲(櫛谷)

営業時間 9:30~17:30 定休日 年始

●楽農市場 きらめき神出(神出)

営業時間 10:00~15:30 定休日 水・年末年始

※新型コロナウイルス感染症拡大防止の観点から、時短営業をしております。

西区のくだもの

いちじくをはじめ、桃、ぶどう、梨、柿(太秋柿、富有柿)、いちご等様々なくだものが生産されています。西区産のくだものは西区の直売所等で購入できます。また、旬の味覚狩りができるのも西区の魅力です。

各味覚狩り園の詳細情報は [神戸市観光園芸協会](#) 検索



旬の野菜セットを10名様にプレゼント!

住所・氏名・年齢・電話番号、質問の答えを記入の上、はがきかFAX、電子メールで下記へご応募ください。

締め切り 8月31日(火)消印有効。抽選。

質問 「一番好きな夏の農産物は?」

※応募は1人1通に限ります。 ※当選結果は発送をもってかえさせていただきます。
※プレゼントは同等の品に変更することがあります。

[応募先] 西区役所まちづくり課 (〒651-2195 住所不要)

FAX 929-0030 ☎ nishi@office.city.kobe.lg.jp