



october 10月号 2017年(平成29年)

なでしこ通信

発行 西区まちづくり課
 〒651-2195 神戸市西区玉津町小山180-3
 ☎(078)929-0001(代) FAX(078)929-0030
区役所窓口時間: 8:45~17:15
 10月12・26日☎は19:00まで(一部窓口)
ホームページ: <http://www.city.kobe.lg.jp/nishi/>
電子メール: nishi@office.city.kobe.lg.jp
西区の姿(平成29年9月1日現在) 人口/243,457人
 世帯数/98,636世帯 面積/138.01km²

西区のみちづくり

誰もが安心して暮らせるみちをつくるため、地域を「つなぐ」、既存のみちを「活かす」「守る」の3つのキーワードを柱にみちづくりを進めています。

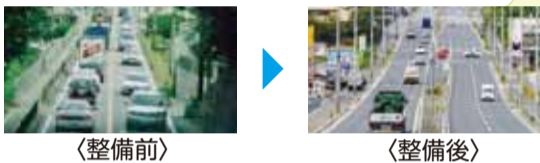
つなぐ 道路ネットワークの整備 ~渋滞のない安全なみちをつくりま

国道175号

交通混雑の緩和、交通安全の確保を目的として両側に歩道がある4車線道路の整備を進めています。

平野拡幅 平野町向井~常本3.3kmの拡幅工事が平成29年3月に全線完成しました。

平野連絡所付近



〈整備前〉

〈整備後〉

神出バイパス 平野町常本~神出町小束野5.7kmのうち北側5.1kmが開通しており、残る部分の整備を進めていきます。

☎国土交通省兵庫国道事務所 ☎334-1600



..... 未整備区間
—— 暫定的に2車線で供用

神戸西バイパス(国道2号)

交通混雑の緩和などを目的とし、第二神明道路のバイパスとして整備を進めています。

垂水JCT~石ヶ谷(明石市)12.5kmのうち、東側5.6kmが開通しており、今後は永井谷JCTから西側を整備していきます。

☎国土交通省兵庫国道事務所 ☎334-1600

明石木見線(玉津町高津橋~水谷:1.2km)

自動車や歩行者が安全で快適に通行できるように、バイパス道路の整備を進めています。

(完成目標:平成32年度末)

☎建設局工務課 ☎322-5491

活かす 守る 誰もが歩きやすいみちに ~歩行空間の確保や美化につとめています

歩道の段差解消

Before

After

車いすの人やベビーカーが安心して通行できるよう整備

歩道の改良

Before

After

点字ブロックの設置や雨水がたまらない舗装など

街路樹の管理

Before

After

安心して通行できるように街路樹を剪定

こんな時はお気軽に西建設事務所へ

普段道路を歩いたり、公園を使っていて気になることがあれば、お気軽に西建設事務所にお知らせください。



西建設事務所安全推進係 吉川 卓磨

- 道路がでこぼこして危ない
- 街路樹が茂って信号や標識が見えにくい
- 街灯の電球が切れてしまっている
- みぞの水が流れにくくなっている
- 川が土砂や雑草でいっぱいになっている
- 公園の遊具が壊れている など

※国道や私道など西建設事務所が管理していない場合もあります



みちや公園にベンチを設置します

歩道脇で休憩したり公園でくつろいだりなど、誰もが外出掛けしやすい「人にやさしいみち・公園づくり」を進め、活気あるまちづくりを目指します。「ここにベンチがあったらいいな」などありましたら西建設事務所までご相談ください。

(昨年度設置: 道路 12基、公園 7基)

西建設事務所公園緑地係 日高 里帆



道路美化デーの活動

市の呼びかけで民間企業も参加し、道路のゴミ拾いなどの清掃活動を行いました。西区では8月31日に西神中央駅周辺で実施しました。



☎建設局西建設事務所 ☎912-3750 FAX912-3749

休日・夜間 建設局休日・夜間緊急連絡センター ☎0120-086-106

西区地域学 古寺めぐりバス見学会 雨天決行

西神戸『三谷三山古寺巡礼』

さんごくさんざんこじじゅんれい

日時 11月19日(日) 10:00~16:00

行程 太山寺→市埋蔵文化財センター(昼食)→如意寺→性海寺
※ルートは変更する場合があります

集合・解散 市埋蔵文化財センター **定員** 40人(抽選)

参加費 600円(拝観料・資料代)※昼食は各自で用意

対象 市内在住の体力に自信のある人(小学生以下は保護者同伴)

申し込み 往復はがきに地域学申込・全員の住所・氏名・年齢・電話番号・人数(4人まで)、返信用に宛名を記入の上☎へ ※10月31日(火)消印有効

☎市埋蔵文化財センター(〒651-2273 梶台6丁目1) ☎992-0656 FAX992-5201

西区魅力発見ツアー第2弾(バスツアー)

日時 10月31日(火)9:15~17:20(三宮又は西神中央集合)

コース 友清柿園→かんでかんで(昼食)→敷島製パン(株)神戸工場見学

定員 40人(抽選) **費用** 2,250円(小学生以下1,200円)※昼食代含む

※小学生以下は保護者同伴 ※当日は係員が同行します
※ツアー内容は変更する場合があります

申し込み・問い合わせ

神姫バスツアーズ株式会社(観光庁長官登録旅行業第1938号)
 〒651-2116 南別府1丁目21-1 ☎kobe-snk@shinkibus.co.jp
 ☎978-0191(9:30~18:00、土・日曜、祝日休)※10月13日(金)まで
 ※このツアーは募集型企画旅行で、旅行条件は募集型企画旅行約款によります

☎区まちづくり課 ☎区内線212 FAX929-0030