

～ やさしさと思いやりのまち兵庫 ～

# 兵庫区高齢者みまもり情報マップ

兵庫区では、すべての高齢者が住み慣れた地域で安心して暮らし続けられる地域づくりを目指しています。地域みんなで支え合うための見守りチェックシートや、高齢者みまもり応援団、身体の状態に応じて利用できる制度の一覧(高齢者ケアパス)、つどいの場などの地域情報、相談窓口などをまとめました。



あんしんすこやかセンター

## あんしんすこやかセンター(地域包括支援センター)は、 高齢者の相談窓口です。

高齢者に関するさまざまな相談を受け、必要な支援につなげます。

あんしんすこやかセンターの職員は、保健・介護・福祉の資格を持つ専門職です。

安心してご相談ください。お住まいの地域によって、担当が決まっています。

お住まいの地域	担当のあんしんすこやかセンター
平野町、楠谷町、梅元町、矢部町、五宮町、神田町、馬場町、上祇園町、下祇園町、上三条町、下三条町	兵庫平野 あんしんすこやかセンター
烏原町、天王町、湊山町、雪御所町、山王町、千鳥町、都由乃町、石井町、大同町、北山町、氷室町、熊野町1・2丁目、夢野町1・2丁目、菊水町1～5丁目、湊川町1～4丁目	みなとがわ あんしんすこやかセンター
荒田町、東山町、西上橋通、西橋通、福原町、西多聞通、新開地1・2丁目、中道通1丁目(1・2番)、水木通1丁目(1～3番)	荒田 あんしんすこやかセンター
新開地3～6丁目、湊町、佐比江町、大開通1～7丁目、塚本通1～6丁目、羽坂通、三川口町、永沢町、西柳原町、門口町、兵庫町、西出町(阪神高速以西)	新開地 あんしんすこやかセンター
里山町、鶴越筋、清水町、小山町、滝山町、熊野町3～5丁目、鶴越町、菊水町6～10丁目、夢野町3・4丁目、湊川町5～10丁目	夢野の丘 あんしんすこやかセンター
会下山町、大井通、松本通、上沢通、下沢通、中道通1丁目(1・2番を除く)・2～9丁目、水木通1丁目(1～3番を除く)・2～10丁目、大開通8～10丁目、塚本通7・8丁目、駅前通	中道 あんしんすこやかセンター
東出町、西出町1・2丁目(阪神高速以東)、七宮町、鍛冶屋町、島上町、船大工町、本町、磯之町、南仲町、西仲町、神明町、西宮内町、北逆瀬川町、東柳原町、築地町、中之島、出在家町、切戸町、南逆瀬川町、入江通、小河通、須佐野通、松原通、浜崎通、駅南通、芦原通、明和通、御所通、和田山通	キャナルタウン あんしんすこやかセンター
今出在家町、和田崎町、三石通、上庄通、和田宮通、笠松通、小松通、遠矢町、御崎本町、浜山通、遠矢浜町、材木町、御崎町、吉田町、浜中町、金平町、高松町	浜山 あんしんすこやかセンター

## 兵庫区高齢者みまもり情報マップの使い方（例）

Q	A
<p>みまもりってどうやるの？ みまもりのポイントを知りたい。</p>	<p>高齢者みまもりのポイント（p.2）のチェックシートを参考にしてください。 緊急の場合は、警察などへ連絡を。 認知症の人との接し方(p.3)もご参考に。</p> 
<p>困った人（認知症かもしれない人）への声のかけ方が分からない。</p>	<p>認知症の人との接し方(p.3)の認知症の人への対応の心得や、具体的な7つのポイントを参考にしてください。</p> 
<p>認知症の疑いのある人がいる。何か案内できる制度はあるか？</p> 	<p>もしもの時の備え（p.4）と、認知症神戸モデル（p.8）をご覧ください。 認知症神戸モデルの指定医療機関は、各担当の地図ページに掲載しています。 接し方は、認知症の人との接し方(p.3)をご参考に。</p> 
<p>閉じこもりがちな高齢者に、案内できる地域の情報は？</p> 	<p>つながりづくり（p.6）を参考にしてください。 つどいの場合は、各担当エリアの地図ページに位置を掲載しています。</p> 
<p>地域のみまもりについてどんなものがあるか？</p> 	<p>地域の見守り（p.5）をご覧ください。 高齢者みまもり応援団は、各担当エリアのページに、位置と店舗名を掲載しています。</p> 
<p>転入者から、地域の医療機関をきかれた。</p> 	<p>各担当エリアの地図ページに医療機関名と位置を掲載しています。</p> 
<p>担当のあんしんすこやかセンターがわからない。</p>	<p>まず、表紙を見て、お住まいの地域から、担当のあんしんすこやかセンターを調べます。 担当のセンターかわかったら、担当エリアのページを見てください。位置、住所、連絡先、窓口開所時間などを掲載しています。</p> 
<p>最近体力が落ちてきたと相談された。</p> 	<p>体力づくり（p.7）をご覧ください。 七福神めぐりの場所は、各担当エリアの地図ページ（新開地・キャナルタウン・浜山）に名称と位置を掲載しています。</p> 
<p>体の具合に応じた制度を案内したい</p>	<p>兵庫区高齢者ケアパス（p.1）をご覧ください。 身体の具合に応じて使える制度の一覧です。詳細は、各ページをご覧ください。</p>

# 兵庫県高齢者ケアパス

※症状については個人差がありますので、目安としてご覧ください。

体調	いきいき元気	からだの不調			認知症			
自立度	自立	自立して生活できる	生活面に介助が必要	常に介助が必要	物忘れ等はあるが自立して生活できる	見守りがあれば生活できる	手助け・介護が必要	常に介護が必要
みられる症状 (一例)	・趣味や地域とのつながりがある	・よく転ぶ ・ペットボトルが開けにくい	・むせやすい ・トイレが間に合わない時がある	・身体がしんどくて寝て過ごすことが増えた	・物忘れがしばしばある ・買い物に間違いが増える	・日付がわからない ・ものを盗られたとの妄想が出やすい	・道に迷って帰れない ・一人で買った物ができなくなる	・家族等が誰かわからない ・着替えやトイレ等で全面介助が必要
もしもの時の備え P4	兵庫県困ったときカード							
	兵庫県みまもりキーホルダー							
	神戸市高齢者安心登録制度							
	神戸のみまもりシール ※認知症と診断されたら							
	認知症神戸モデル P8 ・診断助成制度 ・事故救済制度							
地域の見守り P5	兵庫県高齢者みまもり応援団							
	ひょうご地域安全SOSキャッチ電話相談							
	ふれあいほっとらいん							
	KOBEmまもりヘルパー ※認知症またはMCIと診断されたら							
体力づくり P7	フレイル予防支援事業				フレイル予防支援事業			
	KOBESelfフレイルチェック				KOBESelfフレイルチェック			
	元気!いきいき!!体操				元気!いきいき!!体操			
つながりづくり P6	つどいの場							
	地域拠点型一般介護予防事業							
	ふれあい給食会							
	ふれあい喫茶							
	オレンジカフェ							
	介護リフレッシュ教室(介護者等向け)							
	KOBESenior元気ポイント							
地域の行事(地域交流センター等)								

高齢者についての相談は、  
担当のあんしんすこやかセンターへ



# 高齢者みまもりのポイント

地域みんなで支え合うための  
見守りチェックシート

小さな気づきを大切に、地域みんなで支え合うための見守りチェックシートとしてご活用ください。

高齢者  
見守り  
チェック

こんな様子があったら、  
担当のあんしんすこやかセンターへ情報提供してください。  
※緊急の場合は警察等へ連絡を。

<input type="checkbox"/>	①身なりの乱れ(服装が汚い、夏も冬も同じ服を着ている、臭い、髪がぼさぼさ)
<input type="checkbox"/>	②今まで挨拶をしていた人が挨拶をしなくなった、表情が硬い
<input type="checkbox"/>	③買い物の際、小銭がたくさんあるにもかかわらず、毎回紙幣を出す
<input type="checkbox"/>	④ゴミを上手く分別できなくなった、ゴミを出さなくなった
<input type="checkbox"/>	⑤最近痩せてきた、具合が悪そう、歩く姿が危なっかしい
<input type="checkbox"/>	⑥家事や買い物が辛い、食欲がない等と本人が言っていた
<input type="checkbox"/>	⑦姿を見かけなくなった
<input type="checkbox"/>	⑧怒鳴り声がある
<input type="checkbox"/>	⑨暑い日や寒い日、雨の日なのに、長時間家の外にいる
<input type="checkbox"/>	⑩新聞や郵便がポストに溜まっている
<input type="checkbox"/>	⑪同じ洗濯物が何日も干してある

①②③④⑨は、  
認知症の可能性

④⑤⑥⑦は、  
体調不良の可能性

⑧⑨は、  
虐待の可能性

⑩⑪は、  
屋内で倒れている可能性

作成元 地方独立行政法人 東京都健康長寿医療センター研究所  
社会参加と地域保健研究チーム

※知り得た個人情報は、他人に漏らしたり高齢者の見守り以外の目的で使用せず、取り扱いに十分注意してください。

認知症の人への対応の心得 ”3つの『ない』”

**驚かせない**   **急がせない**   **自尊心を傷つけない**



具体的な7つのポイント

## 1. まずは見守る

認知症と思われる人に気づいたら、本人や他の人に気づかれないように、一定の距離を保ちさりげなく様子を見守ります。近づきすぎたり、ジロジロ見たりするのは禁物です。

## 2. 余裕を持って対応する

こちらが困惑や焦りを感じていると、相手にも伝わって動揺させてしまいます。自然な笑顔で応じましょう。



## 3. 声をかけるときは1人で

複数で取り囲むと恐怖心をあおりやすいので、できるだけ1人で声をかけます。

## 4. 後ろから声をかけない

一定の距離で相手の視野に入ったところで声をかけます。唐突な声かけは禁物。「何かお困りですか?」「お手伝いしましょうか?」「どうなさいました?」「こちらでゆっくりどうぞ」など。



## 5. 相手に目線を合わせてやさしい口調で

小柄な方の場合、身体を低くして目線を同じ高さにして対応します。

## 6. おだやかに、はっきりした滑舌で

高齢者は耳が聞こえにくい人が多いので、ゆっくりとはっきりした滑舌を心がけます。早口、大声、甲高い声でまくしたてないこと。その土地の方言でコミュニケーションをとることも大切です。

## 7. 相手の言葉に耳を傾けてゆっくり対応する

認知症の人は急がされるのが苦手です。同時に複数の問いに答えることも苦手です。相手の反応を伺いながら会話をしましょう。たどたどしい言葉でも、相手の言葉をゆっくり聴き、何をしたいのか相手の言葉を使って推測・確認していきます。



(神戸市ホームページより)

# もしもの時の備え

緊急時の備えやご自身のことを  
振り返るきっかけにしましょう

## 兵庫区困ったときカード

問 兵庫区役所  
担当のあんしんすこやかセンター

兵庫区にお住まいの高齢者や障害者が、災害時や日常生活の中で困った時に、周りの人に支援を求めるためのものです。

カードには緊急連絡先やかかりつけ医、助けてほしいことなどが記入できます。財布やカードケースに入れて持ち歩きましょう。



## 兵庫区みまもりキーホルダー

問 担当のあんしんすこやかセンター

兵庫区にお住まいの見守りが必要な高齢者にキーホルダーを配布しています。

キーホルダーにはお名前や緊急連絡先などが記入できます。

いつもお持ちのバッグや杖などにつけて一緒にお出かけください。



### よくあるご質問

Q キーホルダーに個人情報を書くのが心配・・・

A あらかじめ申込書にお名前や緊急連絡先をご記入いただいた上で、申込番号をキーホルダーに記載するので、キーホルダー自体にはニックネーム等でも構いませんし、緊急連絡先の記載も必須ではありません。

Q 実際、キーホルダーを付けていて役に立った例はあるの？

A 道に迷っているところを、キーホルダーを見た通行人からの連絡ですぐにご家族が迎えに行くことができた、あんしんすこやかセンターに連絡が入り無事保護できた、といった事例が複数あります。また、救急搬送中にキーホルダーのおかげで身元がわかったという例もあります。



## 神戸市高齢者安心登録事業

問 担当のあんしんすこやかセンター

神戸市内にお住まいの高齢者の、外出先での重大な事故などを防止して安全に暮らしていただくための事業です。登録いただくと、担当のあんしんすこやかセンター、居住区の区役所、管轄の警察署、及びこうべ認知症生活相談センター（神戸市社会福祉協議会）で情報共有します。所在確認が取れなくなった場合には、地域で早期発見に協力します。



## 神戸しみまもりシール

問 担当のあんしんすこやかセンター

認知症高齢者等が行方不明になった時、迅速な身元確認・保護につなげるためのシールです。発見者がコードを読み取りコールセンターに連絡すると、警察が保護します。対象者は認知症と診断された方です。高齢者安心登録事業と一緒に申し込みください。

※シールには登録番号しか記載がないため、個人情報も守られます。二次元コードを読み取っても、個人情報は表示されません。



# 地域の見守り

すべての高齢者が住み慣れた地域で安心して暮らし続けるために

## 兵庫区高齢者みまもり応援団

☎ 担当のあんしんすこやかセンター

地域の事業所や関係機関が、日々の生活や仕事を通じて、ゆるやかに高齢者を見守る取り組みです。高齢者のちょっと気になることや困りごとがあれば、担当のあんしんすこやかセンターまでご連絡ください。

この活動に賛同・協力してくださる事業所の登録を、担当のあんしんすこやかセンターで随時受付しています。ご登録いただいた事業所には、ステッカーを配布し、「兵庫区高齢者みまもり情報マップ」(本冊子)に掲載します。

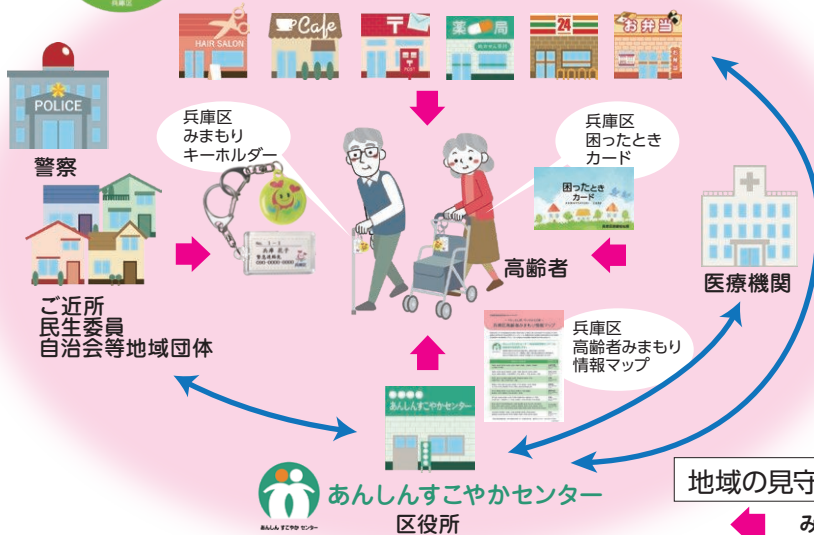


↑みまもり応援団の目印  
ハートンのステッカー



### 兵庫区高齢者みまもり応援団

(店舗・金融機関・飲食店・介護保険事業所等)



地域の見守りイメージ図

みまもり  
連絡・相談

みまもり  
eye  
兵庫区

住み慣れた地域で安心して暮らし続けるために、お互いがお互いを見守り合い、声をかけ合って、地域みんなで支え合いましょう。

## ふれあいほっとらいん

兵庫区在住65歳以上の一人暮らし高齢者や高齢者だけでお住まいの世帯の方へ、電話(週1回程度)によるお元気確認をするテレホンサポート活動です。

問い合わせ先

兵庫区社会福祉協議会  
☎ 078-511-2111

## ひょうご地域安全SOSキャッチ電話相談

兵庫県と警察が共同設置した電話相談窓口です。専門相談機関や警察のネットワークを活かし、相談内容に応じて迅速・適切に相談窓口を紹介、相談内容を引き継ぎます。地域の安全安心にかかる異変に気付いたら、通報・相談してください。

SOSキャッチ電話相談  
☎ 078-341-1324

月～金 9:00～16:00  
(祝日・12/29～1/3除く)

## KOBEみまもりヘルパー

神戸市内にお住まいの認知症または軽度認知障害(MCI)と診断を受けた方で、寝たきりではない方に対し、自宅に訪問し、見守りや話し相手、外出への付き添い等を行うサービスを実施しています。

問い合わせ先

担当ケアマネジャーがいない方  
→担当のあんしんすこやかセンター

担当ケアマネジャーがいる方  
→担当のケアマネジャー  
または、えがおの窓口

# つながりづくり

## つどいの場

問 担当のあんしんすこやかセンター

身近な場所で体操や音楽、工芸などの活動を通じて地域の方と交流できます。地域住民の方が主体となり、日常生活の中で気軽に参加していただける活動の場です。社会福祉活動や生きがいづくりを行うことで介護予防にもつながります。



## 地域拠点型一般介護予防事業

問 担当のあんしんすこやかセンター

地域交流センターや集会所などで、週1回程度、体操やレクリエーション、専門職による介護予防講座など、介護予防に効果のある活動を実施しています。

## ふれあい喫茶

問 担当のあんしんすこやかセンター

ふれあいのまちづくり協議会や自治会、婦人会等の地域の方々が地域交流センターなどでふれあい喫茶を開設しています。

コーヒーや紅茶を飲みながらおしゃべりをして楽しく交流しましょう。どなたでも気軽に参加してください。(月1回程度)



## ふれあい給食会

問 担当のあんしんすこやかセンター

地域の福祉活動団体(ふれあいのまちづくり協議会や民生委員等)やボランティアグループが行う給食サービス活動です。(月1回~2回)

対象は65歳以上のひとり暮らしまたはこれに準じた高齢者世帯です。



## 介護リフレッシュ教室

問 担当のあんしんすこやかセンター

認知症や寝たきりの高齢者を介護している家族が日頃の介護の悩みや体験などを話し合い交流する場です。

お互い語り合うことでリフレッシュしましょう。

## こうべオレンジカフェ(認知症カフェ)

問 担当のあんしんすこやかセンター

認知症のご本人やご家族、地域の方、専門職等の誰もが自由に参加し、気軽に交流や相談ができるつどいの場です。それぞれのカフェでお話や体操、ゲームなどたくさんさんのプログラムを企画しています。



## KOBEシニア元気ポイント

神戸市内にお住まいの65歳以上の方が、高齢者施設やこども施設、イベントなどで対象となる活動を行った場合にポイントを貯めることができ、換金できます。

問い合わせ先

KOBEシニア元気ポイント事務局  
☎ 078-335-6543

## 地域の行事(地域交流センター等)

お住まいの地域では、自治会や老人会などが地域交流センター等でさまざまな行事を開催しています。

詳しくは、お住まいの地域の地域交流センター等にお問い合わせください。



# 体力づくり

## フレイル予防支援事業

問 担当のあんしんすこやかセンター

フレイルチェック、フレイル予防のための栄養(食・口腔)、運動、社会参加についてのアドバイスを行うイベントです。(参加費無料)

(通所型サービスを利用中の方は対象外です。)

フレイルとは・・・

年齢とともに心や体が弱くなり、介護が必要になりやすい状態のことです。

## KOBEセルフフレイルチェック

スマートフォンやパソコンからいつでもどこでも気軽にフレイルチェックができます。自分のどこが弱ってきているかをより早く発見して、日常生活を見直し、フレイル予防に取り組むことで、フレイルの進行を遅らせ、健康な状態に戻ることができます。

まずは、フレイルの兆候があるかどうかを知るために、フレイルチェックを受けましょう。

KOBEセルフフレイルチェックをはじめよう  
(二次元コードから「スマートこうべ」の  
セルフフレイルチェックのページへ)



フレイル予防に必要な  
3つの要素

## 元気!いきいき!!体操

問 神戸市介護保険課

神戸市教育委員会が作成した挨拶ソング、「ほらつながった」にあわせた体操です。(約4分)

歌いながら行うことで、筋力や持久力の向上だけでなく、脳トレーニングにもなり、フレイルを予防する効果が期待されます。

詳細は、「神戸市HP 元気!いきいき!!体操」へ→



## 兵庫区 七福神めぐり

体力づくりの一環として、『兵庫七福神めぐり』もおすすりめです! 気軽に歩きながら神社を訪れ、健康づくりと幸福感を同時に味わいましょう。



弁財天  
和田神社



寿老人  
葉仙寺



福祿寿  
真光寺



毘沙門天  
能福寺



布袋  
柳原天神社



蛭子  
柳原蛭子神社



大黒天  
福海寺

# 認知症神戸モデル

認知症の方やそのご家族が安心・安全に暮らしていけるよう、65歳以上の市民を対象に早期受診を支援する「診断助成制度」と、認知症の方が外出時などで事故に遭われた場合に救済する「事故救済制度」を組み合わせで実施する制度です。

## ① 診断助成制度

### ・認知機能検診(第1段階)

65歳以上の市民で希望する方を対象に認知症の疑いが「ある」か「ない」かをみる検診です。

無料(受診券の申し込みが必要)



### ・認知機能精密検査(第2段階)

第1段階にて認知症の疑いがある方に対して、認知症かどうか、軽度認知障害(MCI)も含めて病名の診断を行います。

## ② 事故救済制度 ～ 無料で受けられる5つの安心 ～

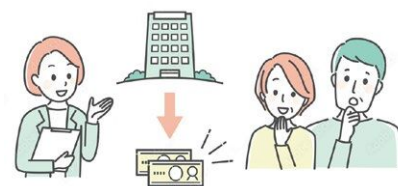
### ・賠償責任保険制度

### ・見舞金(給付金)制度

### ・事故救済制度専用コールセンター

### ・GPSサービス(一部有料)

### ・みまもりシール(P.4参照)



## 神戸市認知症疾患医療センター

認知症専門の医療機関です。

専門職が、医療面での相談などを受け付けています。

医療機関名	所在地	相談専門電話	受付時間
神戸大学医学部附属病院	中央区楠町7-5-2	078-382-6908	月～金 9:00～12:00 13:00～17:00
神戸百年記念病院	兵庫区御崎町1-9-1	078-681-5551	月～金 9:00～17:00
兵庫県立ひょうごこころの医療センター	北区山田町上谷上字登り尾3	078-940-5522	月～金 9:00～17:00
神戸市立医療センター西市民病院	長田区一番町2-4	078-579-1966	月～金 9:00～17:00
甲南医療センター	東灘区鴨子ヶ原1-5-16	078-857-8720	月～金 9:00～12:00 13:00～16:30
新生病院	西区伊川谷町潤和字横尾238-475	078-918-1766	月～金 9:00～12:00 13:00～16:00
宮地病院	東灘区本山中町4-1-8	078-411-8688	月～金 9:00～12:00 13:00～17:00

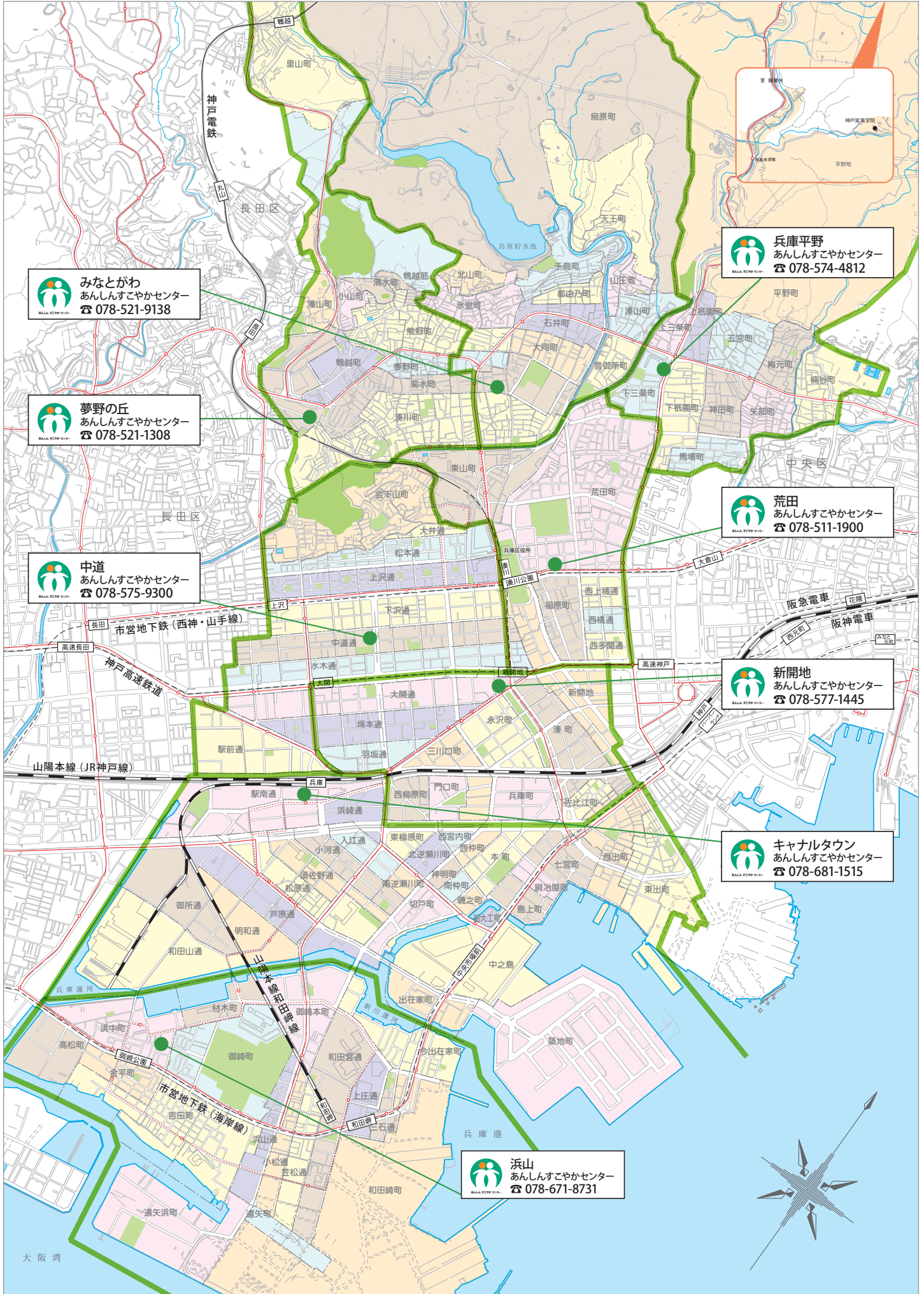
詳しくは、神戸市のホームページ「認知症神戸モデル特設サイト」または、認知症ケアパス(2025年11月改訂版(冊子))に、掲載しています。

認知症ケアパスは、各あんしんすこやかセンターや区役所、神戸市認知症疾患医療センターでお配りしています。

詳細は、「認知症神戸モデル特設サイト」へ→



# 兵庫区 あんしんすこやかセンター 担当エリア



**みなとがわ**  
あんしんすこやかセンター  
☎ 078-521-9138

**夢野の丘**  
あんしんすこやかセンター  
☎ 078-521-1308

**中道**  
あんしんすこやかセンター  
☎ 078-575-9300

**兵庫平野**  
あんしんすこやかセンター  
☎ 078-574-4812

**荒田**  
あんしんすこやかセンター  
☎ 078-511-1900

**新開地**  
あんしんすこやかセンター  
☎ 078-577-1445

**キャナルタウン**  
あんしんすこやかセンター  
☎ 078-681-1515

**浜山**  
あんしんすこやかセンター  
☎ 078-671-8731

市バス路線と停留所

みんなのバス路線と停留所



歴史と伝統の街 平野。笑顔で皆様をお待ちしています。

## 兵庫平野あんしんすこやかセンター

所在地 兵庫区下三条町 8-20

電話 078-574-4812

窓口開所時間 月～金 9:00～18:00 (12/30～1/3 を除く)

F A X 078-574-4813

■市バス「平野停留所」前

### 高齢者みまもり応援団

応援団	種別	所在地	応援団	種別	所在地
HiTo Coffee Beans	飲食店	梅元町	広瀬クリニック	医療機関	下祇園町
ミサ理容室	理美容	上祇園町	ヘアーサロン センポ	理美容	下祇園町
やよい美容室	理美容	上祇園町	ポシブル神戸中央	介護保険関連	下祇園町
エステと化粧品 フクヤ	店舗	上三条町	まいらいふ介護支援センター	介護保険関連	下祇園町
そよ整骨院	その他	上三条町	(有)マスタヤ	店舗	下祇園町
中央ベーカリー(株)	店舗	上三条町	株式会社 三杉屋 平野祇園店	コンビニ・スーパー	下祇園町
いちばぎやらりい侑香	その他	神田町	有限会社 峯松商店	店舗	下祇園町
珈琲館	飲食店	神田町	みゆき薬局	薬局	下祇園町
田村米穀株式会社	店舗	神田町	ローソン兵庫下祇園町店	コンビニ・スーパー	下祇園町
訪問看護ステーション あゆーす	介護保険関連	楠谷町	(有)エッグボックス	店舗	下三条町
高橋歯科	医療機関	五宮町	大畑はりきゅう整骨院	その他	下三条町
リトルガーデンリトルフレンズ	飲食店	五宮町	カラオケ喫茶「花」	飲食店	下三条町
あかね薬局	薬局	下祇園町	珈琲の店ちゃっぷりん	飲食店	下三条町
児童家庭支援センターおるおるステーション	その他	下祇園町	ひらのサロン	その他	下三条町
かなたクリニック	医療機関	下祇園町	福助わたふとん店	店舗	下三条町
神戸ヤクルト販売株式会社 平野ポイント	会社	下祇園町	有限会社 ひょうごホームナーシング研究センター	介護保険関連	馬場町
こ～ひい屋	飲食店	下祇園町	平野デイサービスセンター ここび	介護保険関連	平野町
すず薬店	薬局	下祇園町	茶本商店	店舗	矢部町
(有)鯛屋	店舗	下祇園町	ヘアーサロン ナガオ	理美容	矢部町
平の茶房	飲食店	下祇園町			
たのしい家 大倉山	介護保険関連	下祇園町			
株式会社 中山商店	店舗	下祇園町			
長谷川たばこ店	店舗	下祇園町			
hanasaku	店舗	下祇園町			
ひらの歯科口腔外科クリニック	医療機関	下祇園町			
有限会社 平野たばこ	店舗	下祇園町			

### 認知症神戸モデル\*1 指定医療機関

医療機関名	所在地	電話番号	第1段階*2	第2段階*3
かなたクリニック	下祇園町 29-7	078-351-5335	○	○

\*1 神戸市の認知症診断助成制度で、65歳以上の方は自己負担なしで2段階方式の認知症診断を受けることができます。  
 \*2 認知機能検診（認知症の疑いが「ある」か「ない」かをみる検診）の実施医療機関です。無料で受診するには受診券の申し込みが必要です。  
 \*3 認知機能精密検査（認知症かどうかや病名の診断等）の実施医療機関です。第1段階で認知症の疑いありの場合のみ受診できます。



**湊山地域交流センター**  
☎078-511-4056

**みなとがわあんしん  
すこやかセンター**

**菊水地域交流センター**  
☎078-521-6953

- 診療所・クリニック
- 認知症神戸モデル指定医療機関
- 高齢者みまもり応援団 (たくさんの方が見守っています)
- つどいの場
- 🏥 病院
- 🚓 警察署
- 🚗 交番
- 🎓 学校
- 市バス路線と停留所
- - - - - みんなのバス路線と停留所

つながる×つなげる地域に!!

# みなとがわあんしんすこやかセンター

所在地 兵庫区菊水町 5-2-3

電話 078-521-9138

F A X 078-521-9177

窓口開所時間

月～土 9:00～17:00（祝日、12/29～1/3を除く）

■市バス「夢野町2丁目停留所」から120m（徒歩2分）

■地下鉄「湊川公園駅」、神戸電鉄「湊川駅」から北へ800m（徒歩10分）

## 高齢者みまもり応援団

応援団	種別	所在地	応援団	種別	所在地
カフェQ's Party	飲食店	石井町	ホザナ・ファクトリー	その他	湊川町
神戸石井郵便局	郵便局・銀行	石井町	湊川病院	医療機関	湊川町
コープ神戸石井	コンビニ・スーパー	石井町	リハメイト KOBE regain	介護保険関連	湊川町
長七食堂	飲食店	石井町	憩いの家 オレンジ	介護保険関連	湊山町
並木接骨院	その他	石井町	オレンジ薬局	薬局	湊山町
平井クリーニング店	店舗	石井町	はまの医院	医療機関	湊山町
ララハート デイサービスセンター	介護保険関連	石井町	湊山温泉	その他	湊山町
アップルプラス薬局	薬局	菊水町	看護小規模多機能型居宅介護 つむぎびと	介護保険関連	雪御所町
寺師内科医院	医療機関	菊水町	NATURE STUDIO	店舗	雪御所町
ホームヘルパーステーションドルフィンケアサポート	介護保険関連	菊水町	すまいるぴくちャー	その他	夢野町
みなとがわケアプランセンター	介護保険関連	菊水町	居宅介護支援事業所 ノフ	介護保険関連	夢野町
みなとがわ相談支援事業所	その他	菊水町	訪問看護 Reve	介護保険関連	夢野町
みなとがわ訪問看護ステーション	介護保険関連	菊水町			
ライスショップサトウ	店舗	熊野町			
KAFU	飲食店	千鳥町			
ラグナケア千鳥山荘	介護保険関連	千鳥町			
芦原温泉	その他	湊川町			
いこいの広場3丁目	その他	湊川町			
クチュール ムラヤマ	店舗	湊川町			
コーヒーハウス YUME	その他	湊川町			
しんわ神戸ホーム	その他	湊川町			
すてっぷ・わん	店舗	湊川町			
ともしあの家 みなとがわ	その他	湊川町			
橋本歯科医院	医療機関	湊川町			
就労継続支援 B 型事業所 花&花	飲食店	湊川町			
(株)兵庫ガスセンター	会社	湊川町			

## 認知症神戸モデル\*1 指定医療機関

医療機関名	所在地	電話番号	第1段階*2	第2段階*3
湊川病院	湊川町 3-13-20	078-521-1367	○	

\*1 神戸市の認知症診断助成制度で、65歳以上の方は自己負担なしで2段階方式の認知症診断を受けることができます。

\*2 認知機能検診（認知症の疑いが「ある」か「ない」かをみる検診）の実施医療機関です。無料で受診するには受診券の申し込みが必要です。

\*3 認知機能精密検査（認知症かどうかや病名の診断等）の実施医療機関です。第1段階で認知症の疑いありの場合のみ受診できます。



**荒田地域交流センター**  
☎078-575-7056

**荒田あんしん  
すこやかセンター**

- 診療所・クリニック
- 認知症神戸モデル指定医療機関
- 高齢者みまもり応援団 (たくさんの方が見守っています)
- つどいの場
- 🏥 病院
- 👮 警察署
- 🚶 交番
- 🎓 学校
- 市バス路線と停留所
- みんなのバス路線と停留所

人一倍もってます、笑顔とまごころハート。

## 荒田あんしんすこやかセンター

所在地	兵庫区荒田町 1-10-5 グランドプラザ神戸 101		
電話	078-511-1900	窓口開所時間	月～土 8:30～17:30 (12/31～1/3 を除く)
F A X	078-511-4311		
■市バス「湊川公園東口停留所」から 150m (徒歩 5 分)		■地下鉄「湊川公園駅」から 100m (徒歩 3 分)	

### 高齢者みまもり応援団

応援団	種別	所在地	応援団	種別	所在地
アースサポート神戸	介護保険関連	荒田町	リョウ美容室	理美容	荒田町
あかり整骨院	その他	荒田町	ローソン荒田町3丁目店	コンビニ・スーパー	荒田町
荒田珈琲店	飲食店	荒田町	新開地接骨院	その他	新開地
ヘルパーステーションいきいき	介護保険関連	荒田町	ローソン新開地2丁目店	コンビニ・スーパー	新開地
江戸家	店舗	荒田町	デイサービスセンターあいらんど	介護保険関連	西上橋通
オーダー薬局 湊川店	薬局	荒田町	(株)Steps リハビリ訪問看護ステーション薔	介護保険関連	西上橋通
関西印版	店舗	荒田町	セブンイレブン神戸西上橋通1丁目店	コンビニ・スーパー	西上橋通
喫茶ウィング	飲食店	荒田町	ハート介護サービス湊川	介護保険関連	西上橋通
有限会社くわの園	店舗	荒田町	ファミリーマート柳筋北店	コンビニ・スーパー	西上橋通
神戸唐揚げ専門店てばから亭	店舗	荒田町	(有)中山薬局	薬局	西多聞通
コクミン薬局神大病院前店	薬局	荒田町	(株)箒星舎 デイサービスほうきほし	介護保険関連	西多聞通
小西屋	その他	荒田町	イセヤ薬局	薬局	東山町
慈恵薬局	薬局	荒田町	上田青物店	店舗	東山町
スマリンケアライフ(株)兵庫ステーション	介護保険関連	荒田町	魚勝	店舗	東山町
土井宝飾店	店舗	荒田町	河芳	店舗	東山町
トヨフク靴店	店舗	荒田町	きねまさ本舗	店舗	東山町
居宅介護支援事業所菜の花	介護保険関連	荒田町	特定非営利活動法人 神戸なごみの家	その他	東山町
日本調剤神大前薬局	薬局	荒田町	つくし薬局	薬局	東山町
パティスリーハル	店舗	荒田町	なでしこ薬局	薬局	東山町
阪神調剤薬局神緑店	薬局	荒田町	マルミ薬局	薬局	東山町
ひまわり薬局	薬局	荒田町	三井薬局	薬局	東山町
ホワイト急便 石原店	店舗	荒田町	ゆうわ薬局	薬局	東山町
ボンケア本店	介護保険関連	荒田町	レディースファッションポエム	店舗	東山町
(株)ケアサービス・マモル	介護保険関連	荒田町	ポラリス水木調剤薬局	薬局	水木通
まんてん堂グループホームひょうご湊	介護保険関連	荒田町	らくじゅ薬局新開地店	薬局	水木通
訪問介護ゆうケアサービス	介護保険関連	荒田町			

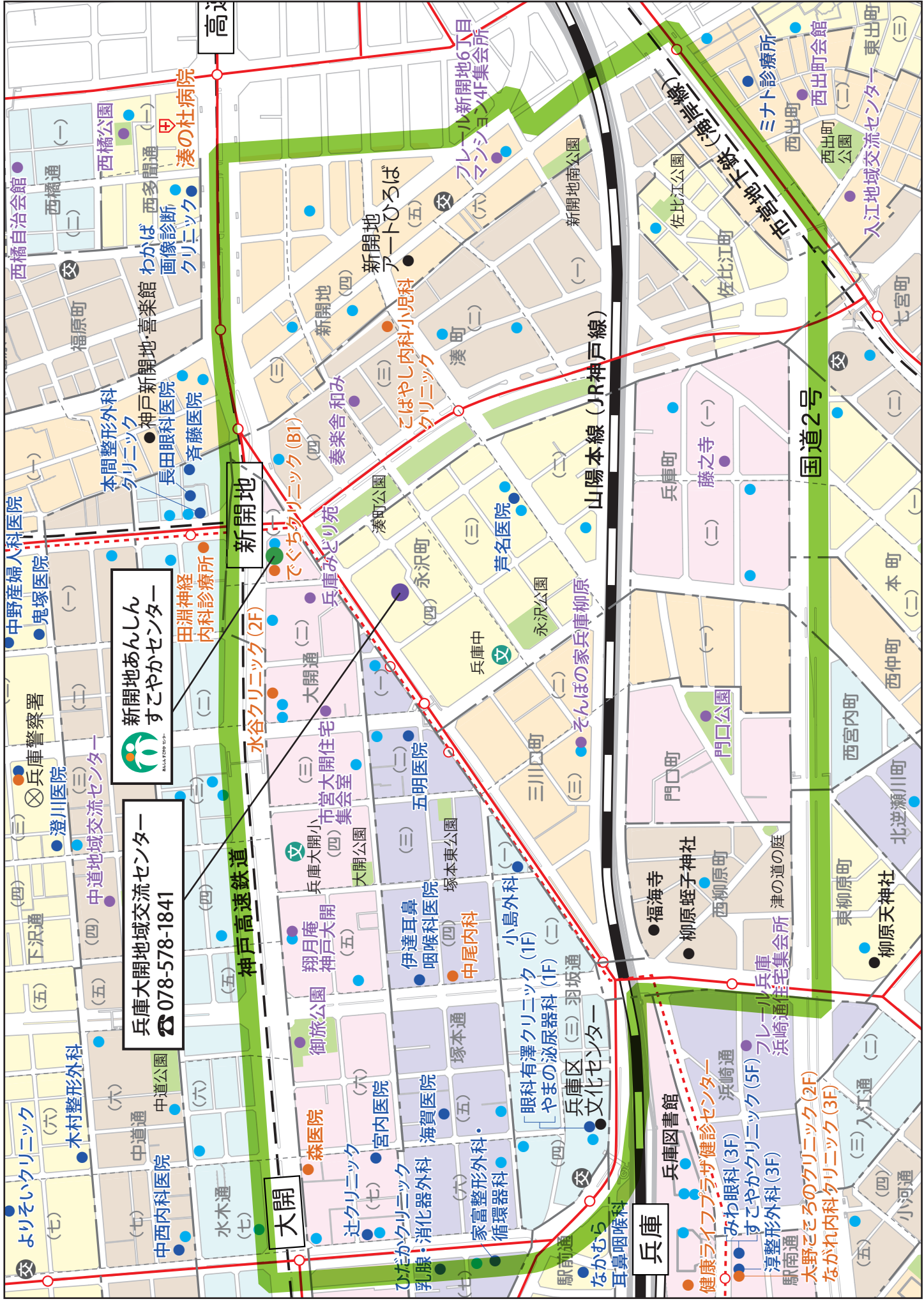
### 認知症神戸モデル\*1 指定医療機関

医療機関名	所在地	電話番号	第1段階*2	第2段階*3
小原病院	荒田町 1-9-19	078-521-1222	○	
湊の杜病院	西多聞通 1-1-21	078-577-6661	○	
せのお医院	東山町 4-8-1 神戸東山ビル 4F	078-515-2755	○	○
東山クリニック	東山町 3-1-8	078-531-0227	○	

\*1 神戸市の認知症診断助成制度で、65歳以上の方は自己負担なしで2段階方式の認知症診断を受けることができます。

\*2 認知機能検診（認知症の疑いが「ある」か「ない」かをみる検診）の実施医療機関です。無料で受診するには受診券の申し込みが必要です。

\*3 認知機能精密検査（認知症かどうかや病名の診断等）の実施医療機関です。第1段階で認知症の疑いありの場合のみ受診できます。



**新開地あんしん  
すこやかセンター**  
078-578-1841

**兵庫大開地域交流センター**  
078-578-1841

- 診療所・クリニック
- 認知症神戸モデル指定医療機関
- 高齢者みまもり応援団 (たぐざんの方が見守っています)
- つどいの場
- ⊗ 病院
- ⊗ 警察署
- ⊗ 交番
- ⊗ 学校
- 市バス路線と停留所
- 市バス路線と停留所
- みんなのバス路線と停留所

元気と笑顔があふれる新開地！

## 新開地あんしんすこやかセンター

所在地	兵庫区大開通 1-1-1 神鉄ビル 10 階		
電 話	078-577-1445	窓口開所時間	月～金 8:45～17:15、第 1 土 8:45～12:15 (祝日、12/29～1/3 を除く)
F A X	078-577-1441		
■市バス「新開地停留所」から 25m (徒歩 1分)		■神戸高速鉄道・神戸電鉄「新開地駅」から 25m (徒歩 1分)	

### 高齢者みまもり応援団

応援団	種別	所在地	応援団	種別	所在地
ケアこひつじ	介護保険関連	永 沢 町	リハメイト KOBE	介護保険関連	兵 庫 町
スカイ兵庫薬局	薬 局	永 沢 町	そんぼの家兵庫柳原	介護保険関連	三川口町
小規模多機能型居宅介護フリーダム	介護保険関連	永 沢 町	岡本商店	店 舗	湊 町
前田酒店	店 舗	佐比江町	ケアサポート ゆめハウスひょうご	介護保険関連	湊 町
アトムケアセンター兵庫	介護保険関連	新 開 地	(株)てつや	会 社	湊 町
紀乃国屋	店 舗	新 開 地			
ボートピア神戸新開地	そ の 他	新 開 地			
理容 天龍	理 美 容	新 開 地			
株式会社 ATENA	店 舗	大 開 通			
オーダー薬局新開地店	薬 局	大 開 通			
ゴトオ商会	店 舗	大 開 通			
柴田はりきゅう兵庫大開	店 舗	大 開 通			
サービス付き高齢者向け住宅 翔月庵神戸大開	介護保険関連	大 開 通			
デイサービス花うさぎ	介護保険関連	大 開 通			
兵庫しあわせ訪問看護ステーション	介護保険関連	大 開 通			
デイサービスまめ福	介護保険関連	大 開 通			
薬局レオファーマシー大開通店	薬 局	大 開 通			
ケアプランセンターあさんて・はな	介護保険関連	塚 本 通			
幸福堂	店 舗	塚 本 通			
(株)ニッシンケアサービス	介護保険関連	塚 本 通			
柔らかリハビリデイサービス	介護保険関連	塚 本 通			
まこと(有)ちから	店 舗	西柳原町			
(株)関西フードマーケット デイリー・マート兵庫店	コンビニ・スーパー	羽 坂 通			
くすみ薬局	薬 局	羽 坂 通			
サービス付き高齢者向け住宅 せんだんの実	介護保険関連	兵 庫 町			
にこにこデイサービス兵庫	介護保険関連	兵 庫 町			

### 認知症神戸モデル\*1 指定医療機関

医療機関名	所在地	電話番号	第 1 段階*2	第 2 段階*3
でぐちクリニック	大開通 1-1-1 神鉄ビル B1	078-575-6565	○	
水谷クリニック	大開通 2-3-22 甲南アセット大開ビル 2F	078-575-1080	○	
森医院	大開通 7-5-22	078-575-3608	○	
中尾内科	塚本通 4-2-15	078-575-5578	○	
こばやし内科小児科クリニック	湊町 3-1-26	078-578-5488	○	

\*1 神戸市の認知症診断助成制度で、65 歳以上の方は自己負担なしで 2 段階方式の認知症診断を受けることができます。

\*2 認知機能検診（認知症の疑いが「ある」か「ない」かをみる検診）の実施医療機関です。無料で受診するには受診券の申し込みが必要です。

\*3 認知機能精密検査（認知症かどうかや病名の診断等）の実施医療機関です。第 1 段階で認知症の疑いありの場合のみ受診できます。



- 診療所・クリニック
- 認知症神戸モデル指定医療機関
- 高齢者みまもり応援団 (たくさんの方が見守っています)
- つどいの場
- 🏥 病院
- 🚓 警察署
- 🚦 交番
- 🎓 学校
- 市バス路線と停留所
- - -○- - - みんなのバス路線と停留所

自然いっぱい。笑顔いっぱい。

## 夢野の丘あんしんすこやかセンター

所在地	兵庫区菊水町 10-40 兵庫在宅福祉センター内		
電話	078-521-1308	窓口開所時間	月～金、第1土 9:00～17:30 (祝日、12/29～1/3を除く)
F A X	078-521-1433		
■市バス「菊水町 10 丁目停留所」前から 100m (徒歩 1分)		■神戸電鉄「長田駅」から南東へ約 800m (徒歩 10分)	

### 高齢者みまもり応援団

応援団	種別	所在地	応援団	種別	所在地
一輪	店 舗	菊 水 町	訪問看護ステーションめぐみ	介護保険関連	湊 川 町
特別養護老人ホーム海光園ミラホーム	介護保険関連	菊 水 町	介護サービスセンター凜	介護保険関連	湊 川 町
福祉用具サービスぐっどけあ	介護保険関連	菊 水 町	夢野老人ホーム	介護保険関連	夢 野 町
グッドプラン薬局菊水町店	薬 局	菊 水 町			
シルクレディ	店 舗	菊 水 町			
ばるーん (喫茶)	飲 食 店	菊 水 町			
ばるーん (弁当)	店 舗	菊 水 町			
ボディケアセラピー整体処サラン	店 舗	菊 水 町			
ささやん家	店 舗	熊 野 町			
高齢者ケアセンターひょうご	介護保険関連	里 山 町			
ビューティーサロン満寿美	理 美 容	里 山 町			
(株)ひよどり商店	店 舗	里 山 町			
真愛たきやまホーム	介護保険関連	滝 山 町			
ドリームヒルズ滝山	介護保険関連	滝 山 町			
ファミリーマート滝山町店	コンビニ・スーパー	滝 山 町			
上月酒店	店 舗	鶴 越 町			
神戸鶴越郵便局	郵便局・銀行	鶴 越 町			
訪問看護ステーション神楽	介護保険関連	湊 川 町			
(有)熊野商会	店 舗	湊 川 町			
神戸湊川郵便局	郵便局・銀行	湊 川 町			
寝具のおおつか	店 舗	湊 川 町			
タカジョウ調剤薬局	薬 局	湊 川 町			
たのしい家 湊川	介護保険関連	湊 川 町			
ひだまり介護	介護保険関連	湊 川 町			
デイサービスふくろく	介護保険関連	湊 川 町			
まごころ弁当神戸兵庫・長田店	店 舗	湊 川 町			

### 認知症神戸モデル\*1 指定医療機関

医療機関名	所在地	電話番号	第1段階*2	第2段階*3
茶谷外科整形外科	菊水町 10-39-22	078-511-3311	○	
平田医院	菊水町 8-4-8	078-521-4703	○	
ゆり神経クリニック	菊水町 6-1-20 グランドプラザ菊水 101	078-511-1313	○	

\*1 神戸市の認知症診断助成制度で、65歳以上の方は自己負担なしで2段階方式の認知症診断を受けることができます。

\*2 認知機能検診（認知症の疑いが「ある」か「ない」かをみる検診）の実施医療機関です。無料で受診するには受診券の申し込みが必要です。

\*3 認知機能精密検査（認知症かどうかや病名の診断等）の実施医療機関です。第1段階で認知症の疑いありの場合のみ受診できます。



地域の困りごとお気軽に!!

## 中道あんしんすこやかセンター

所在地	兵庫区中道通 6-1-33 特別養護老人ホームラグナケア中道 1 階		
電話	078-575-9300	窓口開所時間	月～土 9:00～17:30 (1/1 を除く)
F A X	078-575-7791		
■市バス「上沢 4 丁目停留所」から 200m (徒歩 5 分)		■神戸高速「大開通」から 200m (徒歩 5 分)	
■地下鉄「上沢駅」から 250m (徒歩 6 分)		■JR「兵庫駅」から 500m (徒歩 11 分)	

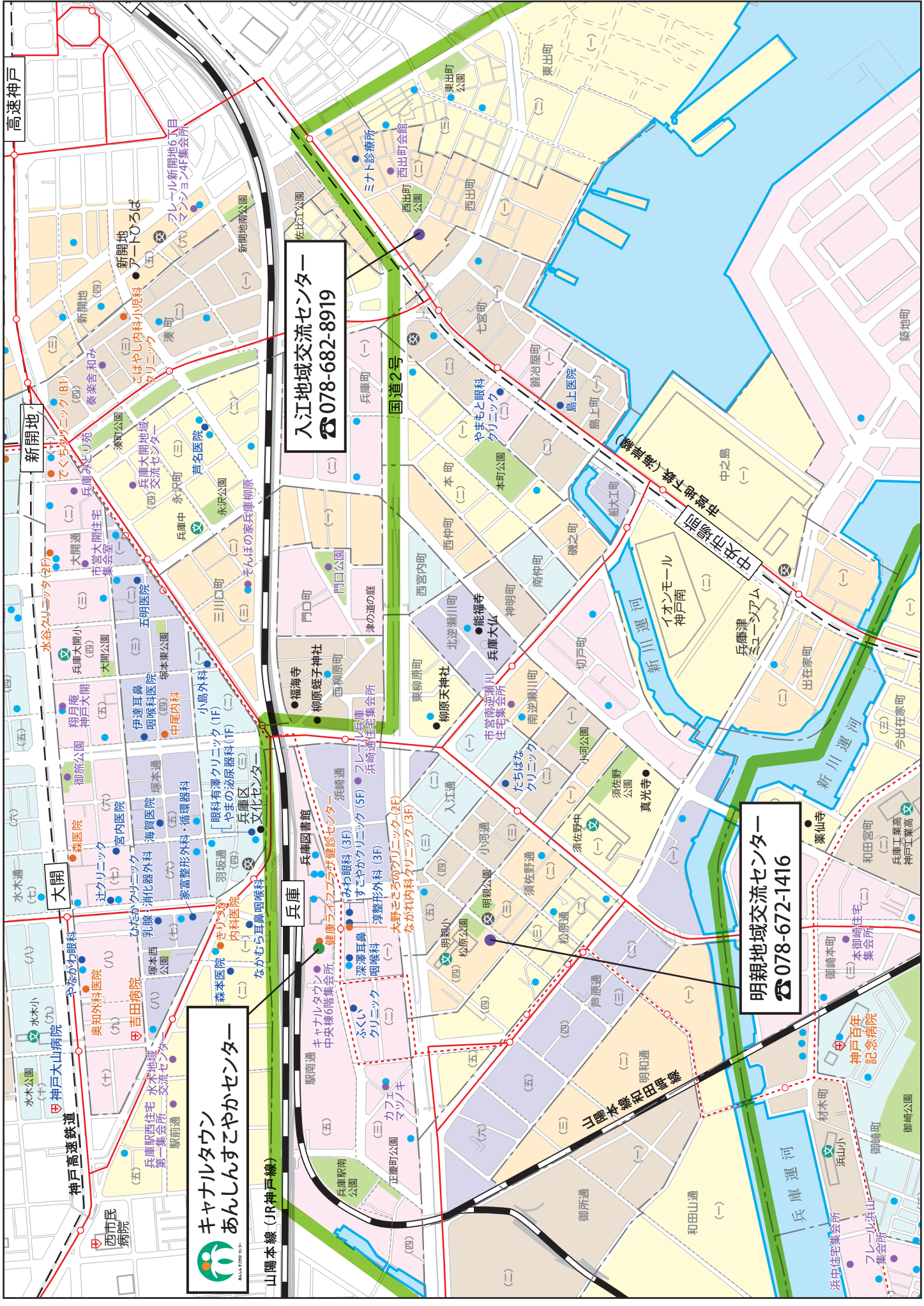
### 高齢者みまもり応援団

応援団	種別	所在地	応援団	種別	所在地
(株)SNOW PLUM	介護保険関連	駅前通	オーダー薬局大開店	薬局	中道通
パティスリィビスキュイ	店舗	駅前通	お惣菜屋さんのお弁当ひだまり	店舗	中道通
ほのか薬局	薬局	駅前通	喫茶アエル	飲食店	中道通
日本調剤 神戸大井町薬局	薬局	大井通	神戸ヤクルト販売(株)中道センター	会社	中道通
井上病院	医療機関	上沢通	西尾理容味地	理美容	中道通
特定非営利活動法人 海	店舗	上沢通	みどり訪問介護ステーション	介護保険関連	中道通
喫茶 凡智	飲食店	上沢通	薬局レオファーマシー	薬局	中道通
酒の美味小家てらむら	店舗	上沢通	一般社団法人ウォールナット わいわいここん	その他	中道通
スリール兵庫上沢	介護保険関連	上沢通	上沢マル井パン	店舗	松本通
ツクイ神戸南	介護保険関連	上沢通	(株)関西フードマーケット デイリーマート大開店	コンビニ・スーパー	水木通
フロンティア薬局湊川駅前店	薬局	上沢通	喫茶 T I M E	飲食店	水木通
マリン薬局	薬局	上沢通	介護サービスサンライズ	介護保険関連	水木通
(株)丸福	店舗	上沢通	せき三絃店	店舗	水木通
リファイン薬局	薬局	上沢通	ニチイケアセンター湊川	介護保険関連	水木通
(株)愛ホームサービス	介護保険関連	下沢通	(有)フタバヤ	店舗	水木通
(有)アシスト神戸	介護保険関連	下沢通	特定非営利活動法人訪問在宅介護サービスみづき	介護保険関連	水木通
イマツジ	店舗	下沢通	湊川薬局	薬局	水木通
季風軒	飲食店	下沢通			
中村接骨院	その他	下沢通			
パワーリハビリ・デイスービスかみさわ	介護保険関連	下沢通			
フラワーショップはなもと	店舗	下沢通			
Bakery Scarlet	店舗	下沢通			
薬局フジファーマシー	薬局	下沢通			
オーダー薬局兵庫店	薬局	大開通			
西部調剤薬局	薬局	塚本通			
楠公堂薬局兵庫店	薬局	塚本通			

### 認知症神戸モデル\*1 指定医療機関

医療機関名	所在地	電話番号	第 1 段階*2	第 2 段階*3
きりづか内科医院	駅前通 1-3-22 リエトコート兵庫 1F	078-512-0310	○	
井上病院	上沢通 3-1-4	078-521-0015	○	
武田医院	上沢通 3-6-3	078-521-1316	○	
湊川ファミリークリニック	下沢通 3-1-25-5F	078-945-8996	○	
奥知外科医院	大開通 8-2-2-102	078-575-1824	○	
吉田病院 (★)	大開通 9-2-6	078-576-2773		○
田淵神経内科診療所	水木通 1-4-29	078-575-2127	○	

\*1 神戸市の認知症診断助成制度で、65 歳以上の方は自己負担なしで 2 段階方式の認知症診断を受けることができます。  
 \*2 認知機能検診（認知症の疑いが「ある」か「ない」かをみる検診）の実施医療機関です。無料で受診するには受診券の申し込みが必要です。  
 \*3 認知機能精密検査（認知症かどうかや病名の診断等）の実施医療機関です。第 1 段階で認知症の疑いありの場合のみ受診できます。  
 ※ ★の実施医療機関は、認知症新薬にも対応しております。



**キャナルタウン  
あんしんすこやかセンター**  
KANAL TOWN

**入江地域交流センター**  
☎078-682-8919

**明親地域交流センター**  
☎078-672-1416

- 診療所・クリニック
- 認知症神戸モデル指定医療機関
- 高齢者みまもり応援団 (たくさんの方が見守っています)
- つどいの場
- ⊕ 病院
- ⊗ 警察署
- ⊗ 交番
- ⊗ 学校
- 市バス路線と停留所
- ⋯⋯ みんなのバス路線と停留所

あなたの元気をお手伝いします。お気軽にご相談ください。

## キャナルタウンあんしんすこやかセンター

所在地 兵庫区駅南通 5-1-2 高齢者総合福祉施設モータルト兵庫駅前 6階

電話 078-681-1515

窓口開所時間 月～土 9:00～18:00 (1/1 を除く)

F A X 078-681-6780

■JR「兵庫駅」南出口から徒歩 1分

### 高齢者みまもり応援団

応援団	種別	所在地	応援団	種別	所在地
セブンイレブン神戸芦原通 1丁目店	コンビニ・スーパー	芦原通	コーヒーショップ マミー	飲食店	松原通
訪問看護ステーションいろは	介護保険関連	駅南通	ともなり整骨院 松原分院	その他	松原通
喫茶マツノキ(株)松軒工務店	店舗	駅南通	ヤマト運輸神戸磯之本町センター	会社	南逆瀬川町
神戸キャナルタウンタウン郵便局	郵便局・銀行	駅南通			
神戸市立兵庫図書館	その他	駅南通			
兵庫駅コクミン薬局	薬局	駅南通			
ファミリーマート兵庫駅前店	コンビニ・スーパー	駅南通			
フロンティア薬局兵庫駅前店	薬局	駅南通			
セブンイレブン神戸小河通 5丁目店	コンビニ・スーパー	小河通			
神戸新聞キャナルタウンシティ販売所	新聞店	北逆瀬川町			
兵庫ヤクルト	会社	切戸町			
訪問看護ステーションみさき	介護保険関連	切戸町			
セブンイレブン神戸七宮町 2丁目店	コンビニ・スーパー	七宮町			
フランスベッド(株)メディカル神戸営業所	介護保険関連	七宮町			
淡路信用金庫兵庫支店	郵便局・銀行	須佐野通			
ファミリーマート ピア兵庫店	コンビニ・スーパー	築地町			
ティアーズホーテ	その他	出在家町			
富士屋ふとん店	店舗	西出町			
神戸東出郵便局	郵便局・銀行	東出町			
ちさや化粧品店	店舗	東出町			
藤田たばこ店	店舗	東出町			
六條商店	店舗	東出町			
時宗満福寺	その他	東柳原町			
神戸本町郵便局	郵便局・銀行	本町			
デイサービス リヴィラ	介護保険関連	本町			
神戸松原郵便局	郵便局・銀行	松原通			

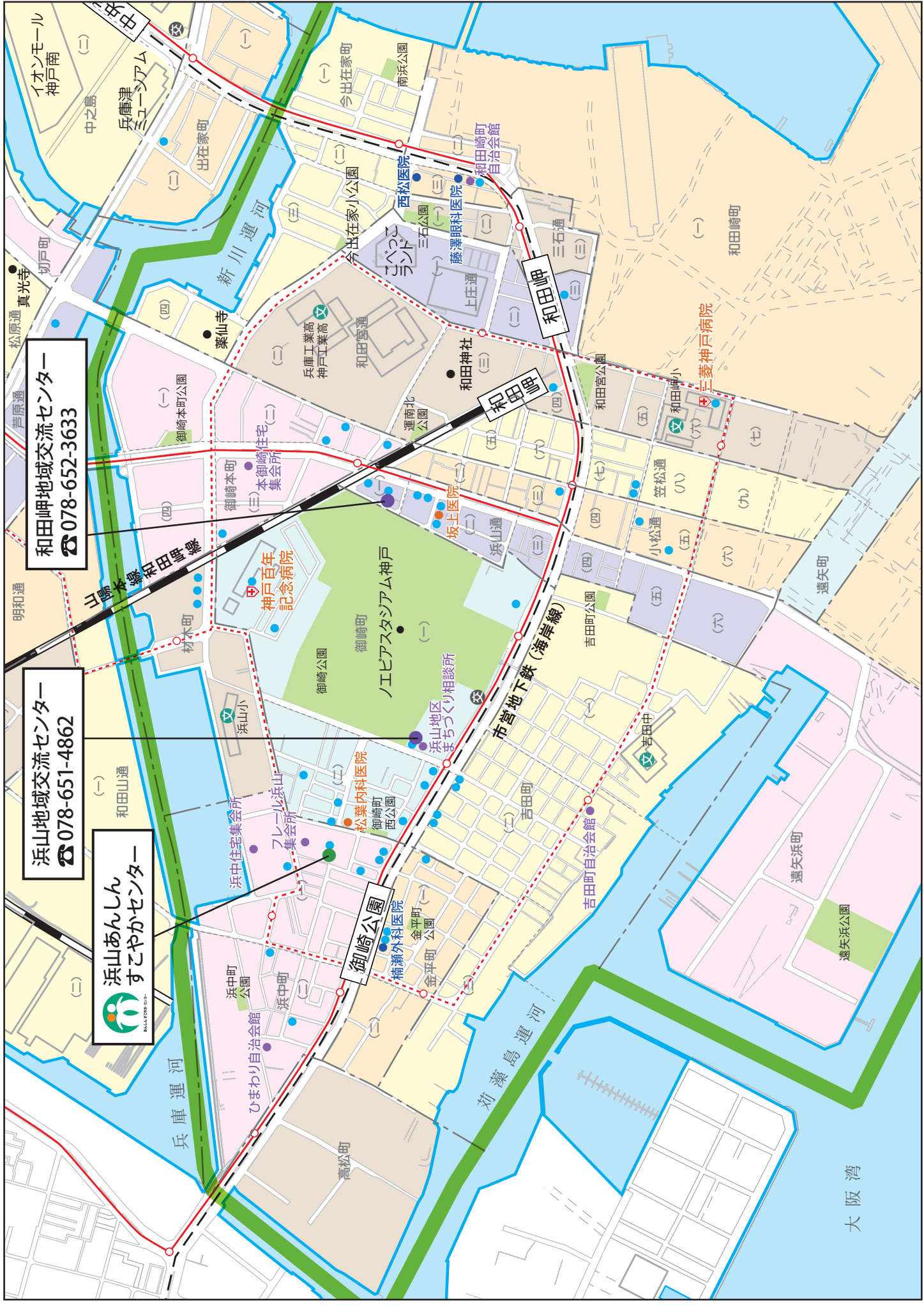
### 認知症神戸モデル\*1 指定医療機関

医療機関名	所在地	電話番号	第1段階*2	第2段階*3
大野こころのクリニック	駅南通 1-2-3	078-599-6633	○	
健康ライフプラザ健診センター	駅南通 5-1-2-300	078-652-5207	○	
ながれ内科クリニック	駅南通 1-2-3-3F	078-954-5200	○	

\*1 神戸市の認知症診断助成制度で、65歳以上の方は自己負担なしで2段階方式の認知症診断を受けることができます。

\*2 認知機能検診（認知症の疑いが「ある」か「ない」かをみる検診）の実施医療機関です。無料で受診するには受診券の申し込みが必要です。

\*3 認知機能精密検査（認知症かどうかや病名の診断等）の実施医療機関です。第1段階で認知症の疑いありの場合のみ受診できます。



和山地域交流センター  
☎078-651-4862

和岬地域交流センター  
☎078-652-3633

浜山あんしん  
すこやかセンター  
HAMA ZEN 2017

- 診療所・クリニック
- 認知症神戸モデル指定医療機関
- 高齢者みまもり応援団 (たぐさんの方が見守っています)
- つどいの場
- ⊗ 警察署
- ⊗ 交番
- 🎓 学校
- 市バス路線と停留所
- ⋯—○— みんなのバス路線と停留所

地域に愛されるセンターを目指します。

## 浜山あんしんすこやかセンター

所在地	兵庫県浜中町 1-16-18 浜山高齢者介護支援センター内		
電話	078-671-8731	窓口開所時間	9:00~17:30 (12/31~1/1 を除く) ※日祝は不定休あり
F A X	078-671-8732		
■市バス「吉田町 2 丁目停留所」から 150m (徒歩 2 分)		■地下鉄海岸線「御崎公園駅」から徒歩 1 分	

### 高齢者みまもり応援団

応援団	種別	所在地	応援団	種別	所在地
淡路屋	飲食店	笠松通	神戸小松郵便局	郵便局・銀行	御崎町
株式会社ピアさんばし	店舗	笠松通	神戸百年記念病院 認知症患者医療センター	医療機関	御崎町
ケアステーションきらら神戸	介護保険関連	上庄通	神戸御崎郵便局	郵便局・銀行	御崎町
おかもと整骨院	その他	金平町	サイクルプラザ・イレブン	店舗	御崎町
金平商会株式会社	会社	金平町	高橋ヒフミ薬局	薬局	御崎町
フタツカ薬局兵庫店	薬局	金平町	たけうちたばこ店	店舗	御崎町
いのうえ洋品店	店舗	小松通	株式会社タケゾエ建設	会社	御崎町
居宅介護支援事業所 オリンピア兵庫	介護保険関連	小松通	浜山地域交流センター	その他	御崎町
有限会社 朋 居宅介護支援事業所	介護保険関連	小松通	柳田商店	その他	御崎町
クオール薬局神戸店	薬局	材木町	喫茶秋桜	飲食店	御崎本町
すずらん薬局	薬局	材木町	サフラン調剤薬局	薬局	御崎本町
兵庫中央薬局	薬局	材木町	高田酒店	店舗	御崎本町
井茂商店	店舗	浜中町	よしか美容室	理美容	御崎本町
つちみ塗料店	店舗	浜中町	喫茶ヒグチ	飲食店	吉田町
合資会社野村寝具商店	店舗	浜中町	ショーデン	店舗	吉田町
特別養護老人ホーム花みさき	介護保険関連	浜中町	末廣屋	その他	吉田町
花みさきⅡ	介護保険関連	浜中町	セブン・イレブン 神戸ウィングスタジアム前店	コンビニ・スーパー	吉田町
モナミ美容室	理美容	浜中町	神戸和田崎郵便局	郵便局・銀行	和田崎町
理容 は志本	理美容	浜中町	ファミリーマートといち JR 和田駅前店	コンビニ・スーパー	和田宮通
アイバ薬局	薬局	浜山通	三菱神戸病院 地域医療連携室	医療機関	和田宮通
喫茶パンダ	飲食店	浜山通			
コーヒールーム樹里	飲食店	浜山通			
ケアステーション Sano 居宅介護支援事業所	介護保険関連	浜山通			
有限会社ファミリーしみず (わんまいる しみず)	店舗	浜山通			
和田岬地域交流センター	その他	浜山通			
喫茶 和	飲食店	御崎町			

### 認知症神戸モデル\*1 指定医療機関

医療機関名	所在地	電話番号	第1段階*2	第2段階*3
坂上医院	浜山通 2-4-10	078-652-3673	○	
神戸百年記念病院	御崎町 1-9-1	078-681-5551	○	
松葉内科医院	御崎町 2-8-7	078-681-8795	○	
三菱神戸病院	和田宮通 6-1-34	078-671-7705	○	

\*1 神戸市の認知症診断助成制度で、65歳以上の方は自己負担なしで2段階方式の認知症診断を受けることができます。

\*2 認知機能検診（認知症の疑いが「ある」か「ない」かをみる検診）の実施医療機関です。無料で受診するには受診券の申し込みが必要です。

\*3 認知機能精密検査（認知症かどうかや病名の診断等）の実施医療機関です。第1段階で認知症の疑いありの場合のみ受診できます。

この「兵庫区高齢者みまもり情報マップ」は、  
兵庫区役所のホームページにも掲載されています。  
ご自由にダウンロードしてご活用ください♪



←兵庫区役所ホームページの  
兵庫区高齢者みまもり情報マップ  
はこちら

