

地域の見守り

すべての高齢者が住み慣れた地域で安心して暮らし続けるために

兵庫区高齢者みまもり応援団

☎ 担当のあんしんすこやかセンター

地域の事業所や関係機関が、日々の生活や仕事を通じて、ゆるやかに高齢者を見守る取り組みです。高齢者のちょっと気になることや困りごとがあれば、担当のあんしんすこやかセンターまでご連絡ください。

この活動に賛同・協力してくださる事業所の登録を、担当のあんしんすこやかセンターで随時受付しています。ご登録いただいた事業所には、ステッカーを配布し、「兵庫区高齢者みまもり情報マップ」(本冊子)に掲載します。

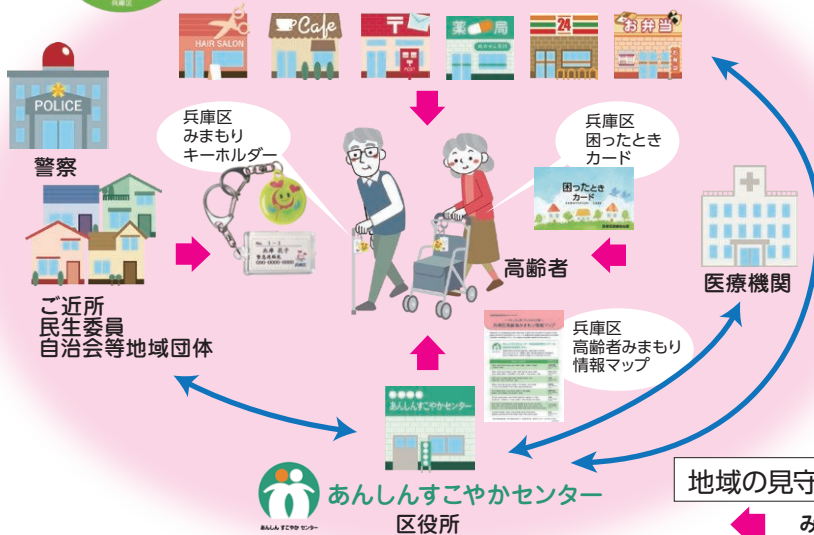


↑みまもり応援団の目印
ハートンのステッカー



兵庫区高齢者みまもり応援団

(店舗・金融機関・飲食店・介護保険事業所等)



地域の見守りイメージ図

みまもり
連絡・相談

みまもり
eye
兵庫区

住み慣れた地域で安心して暮らし続けるために、お互いがお互いを見守り合い、声をかけ合って、地域みんなで支え合いましょう。

ふれあいほっとらいん

兵庫区在住65歳以上の一人暮らし高齢者や高齢者だけでお住まいの世帯の方へ、電話(週1回程度)によるお元気確認をするテレホンサポート活動です。

ひょうご地域安全SOSキャッチ電話相談

兵庫県と警察が共同設置した電話相談窓口です。専門相談機関や警察のネットワークを活かし、相談内容に応じて迅速・適切に相談窓口を紹介、相談内容を引き継ぎます。地域の安全安心にかかる異変に気付いたら、通報・相談してください。

KOBEみまもりヘルパー

神戸市内にお住まいの認知症または軽度認知障害(MCI)と診断を受けた方で、寝たきりではない方に対し、自宅に訪問し、見守りや話し相手、外出への付き添い等を行うサービスを実施しています。

問い合わせ先

兵庫区社会福祉協議会
☎ 078-511-2111

SOSキャッチ電話相談
☎ 078-341-1324

月～金 9:00～16:00
(祝日・12/29～1/3除く)

問い合わせ先

担当ケアマネジャーがいない方
→担当のあんしんすこやかセンター

担当ケアマネジャーがいる方
→担当のケアマネジャー
または、えがおの窓口