

出逢い

《発行者》
岩屋ふれあいの
まちづくり協議会
広報部

☎ 881 - 4918
(岩屋地域福祉センター)

ご存知ですか！！

「岩屋地域福祉センター」はどなたでもご利用いただけます。

(営利目的、政治・宗教活動以外)

お気軽にお問い合わせ下さい。

場 所 岩屋北町2丁目5-3 (西灘保育所東隣)

電 話 078-881-4918

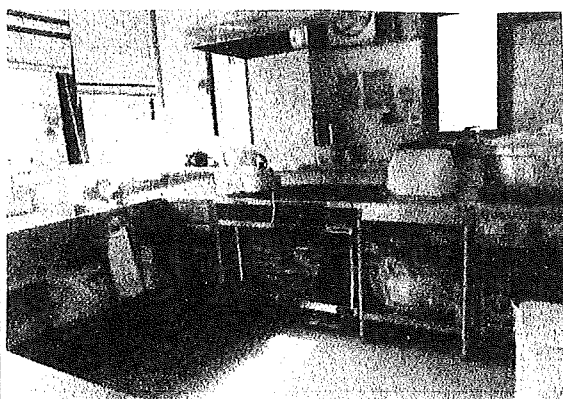
開館日 月曜日～土曜日 午前9時～午後4時

休館日 日曜日、祝日、年末年始、盆休み(8/13～8/15)

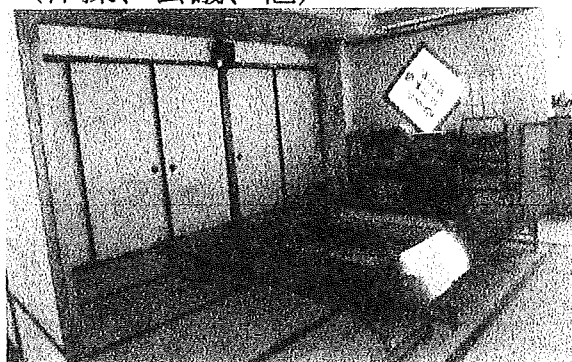
利用料 午前、午後、各3時間以内 ¥1,500-

利用可能な部屋 2階 和室、キッチン(料理教室可能)

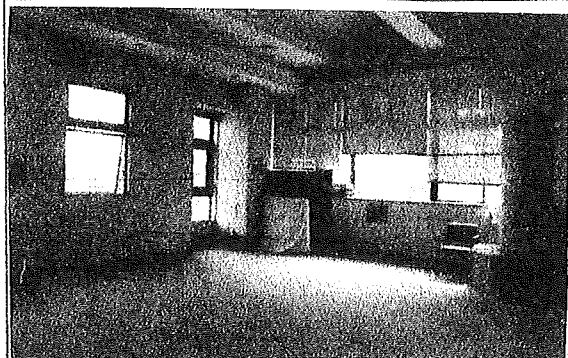
3階 多目的ホール(体操、会議、他)



二階
キッチン



二階
和室



三階
多目的ホール

ふれあいサロンご案内

毎月第2・4木曜日 午前10時～12時

内 容 トースト、飲み物、サラダ等

参加料 100円

お誘いあわせの上お越しください

お待ちしております



ゴミのリサイクル

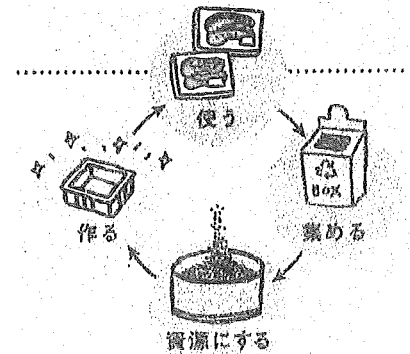
リサイクル新用語

まわり続けるリサイクル

食品トレーは食品トレイに、ペットボトルはペットボトルに生まれかえらせる「水平リサイクル」によって、プラスチック製品の使用→回収→再生の循環を目指す取り組み。

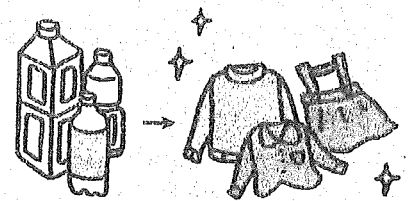
資源回収ステーションでの細かな分別は、まさにこの活動のため。

市では全国一の規模で、民間事業者と連携しまわり続けるリサイクルを実践しています。



アップサイクル

本来であればゴミとして捨てられるはずだった廃棄物に、デザインやアイデアによって付加価値を与え、別の新しい製品に生まれ変わらせる。役目を終えた物の寿命を伸ばし、廃棄物を減らすことができます。



すっかり生活の一部になっているリサイクル。でも、最近なにやら新しい動きがあるんです。リサイクルと地域交流をかけた拠点が生まれたり、プラスチックゴミからアートが生まれたり。あなたも一歩進んだリサイクルに取り組んでみませんか。

