



五色塚古墳館

Goshikizuka Tumulus Guidance Center

2026年4月18日 土
開館

- 開館時間
9時00分から17時00分まで
(入館は16時30分まで)
- 休館日
月曜日(祝日の場合は翌日)
年末年始(12月29日~1月3日)
- 入館料 無料



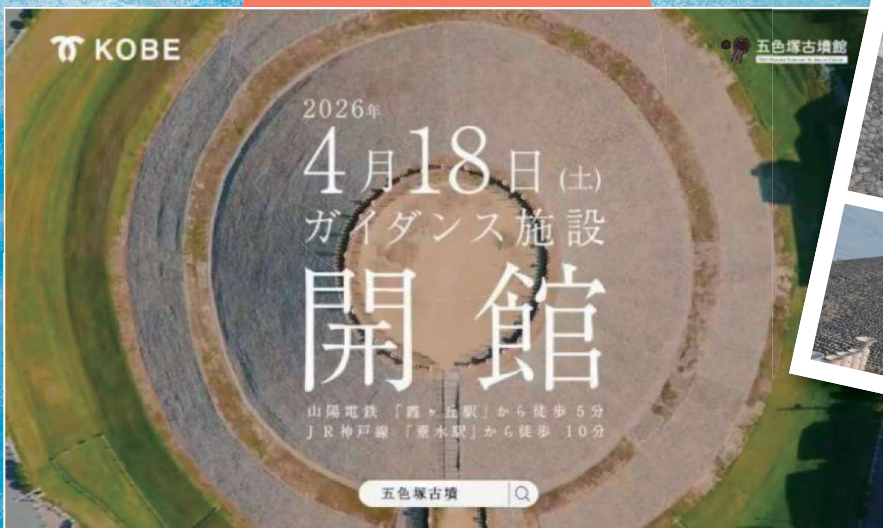
たるみこ



どしきまる

海を望む兵庫県下最大の前方後円墳
「史跡 五色塚古墳」をわかりやすく
解説するガイドダンス施設です。

PR動画
配信中!



五色塚古墳の謎と魅力が満載！

1F

ガイドンスルーム

五色塚古墳について解説！埴輪や土器がいっぱい！
ほんものの埴輪をじっくり観察することができます。
埋葬施設の副葬品、石製合子（小物入れ）も展示中。



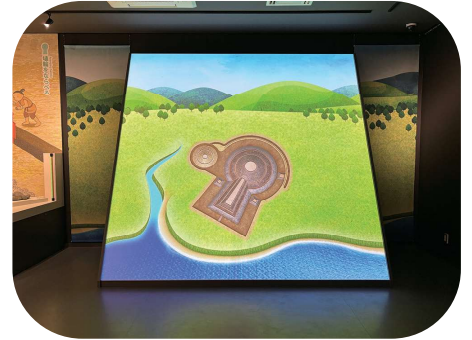
石製合子



子持ち勾玉・玉類

古墳づくりシアター

「ごしまろ」と「たるみこ」がナビゲーター！
いっしょに古墳時代に戻って、
古墳づくりを見に行こう！



2F

体験ひろば

五色塚古墳について学べる体験型展示があるよ。
壁面には、復元整備の解説。
発掘調査と整備中の様子を知ることができる！



展望テラス

テラスから五色塚古墳と海が見えるよ。
とっても素敵な景色を、ぜひ見に来てね！
タブレットをかざすと、古墳時代の五色塚古墳が復元されるAR展示もあるよ！



神戸市内の文化財について情報発信中！



神戸市文化財課
X



神戸市文化財課
facebook



神戸市文化財課
instagram



五色塚古墳館

Goshikizuka Tumulus Guidance Center

神戸市垂水区五色山4丁目 11-7

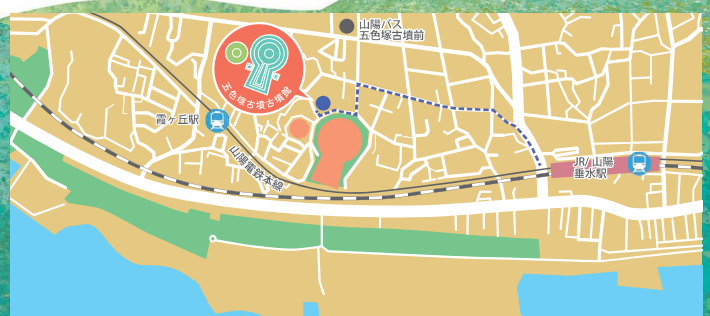
連絡先

五色塚古墳管理事務所
TEL/FAX 078-707-3131

五色塚古墳 HP



団体見学の申し込みはこちら



【交通アクセス】山陽電鉄ヶ丘駅から徒歩5分、JR垂水駅・山陽電鉄山陽垂水駅から徒歩10分
山陽バス1系統「五色塚古墳前」から南に徒歩約5分