

新 在 家

— 第20号 —

ふれあい

【発行】新在家ふれあいのまちづくり協議会
【発行所】新在家地域福祉センター
神戸市灘区新在家南町3丁目2-25
TEL.882-5955

■発行日／令和元年(2019年)11月1日

新在家ふれあいのまちづくり協議会

令和元年11月1日

ずいぶん秋らしくなってきましたこの頃、例年通り、地域の皆さまの文化作品を集めた「ふれまち文化祭」を開催いたします。今回は2日間展示運営いたします。多数のご来場をお待ちしております。

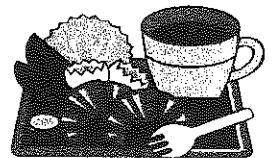
「ふれあい文化祭」のご案内

- ★日 時： 令和元年11月16日(土曜)・17日(日曜)
2日間 開催時間 午前10時～午後16時まで
- ★場 所： 新在家地域福祉センター内 (若宮神社西隣り)
- ★展示品： 地域の皆さまの作品

第1日目(11月16日)

ふれあい喫茶：

- ①コーヒー(菓子付き)入場者無料
- ②新在家特別セット100食準備(有料¥100)
(コーヒ、パン、サラダ、果物)
- ③くだもの販売(リンゴ、有機みかんなど)市価よりも安く
- ④輸入小物販売



午後1時30分～

- ⑤ふれまちコーラス発表、三味線演奏、歌声喫茶

第2日目(11月17日)

ふれあい喫茶：

- ①コーヒー入場者無料
- ②手芸品バザー(センター内)



歴史文化講演会

- ③午前10時～約1時間30分 参加自由！

「灘区・桜ヶ丘遺跡出土品にえがかれた 弥生時代の神戸」
講師：渡辺 伸行さん(元神戸市埋蔵文化財センター所長)

(灘区で発見された銅鐸など国宝14点は、11月2日からリニューアル・オープンの神戸市立博物館でより見やすく展示されます。なお、本講演内容は裏面をご参考に願います。)



テーマ(仮称) **歴史文化講演会**

**灘区・桜ヶ丘遺跡出土品に描かれた
弥生時代の神戸**

— どなたも 参加自由です —

開催日：11月17日(日曜日)

時間：午前10時～(約1時間半)

場所：新在家地域福祉センター2階にて

**講師：元神戸市埋蔵文化財センター所長
渡辺 伸行さん**

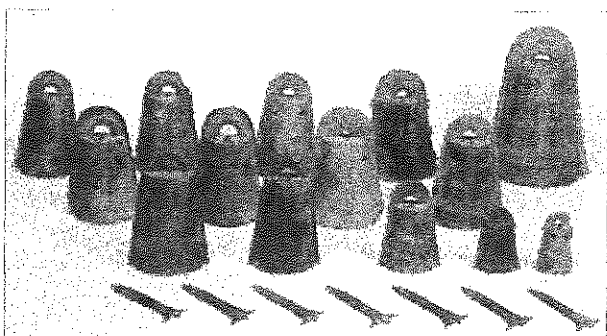


【講演内容】

のちに「国宝」に指定された古代の遺物が灘区から多量に発見されたことを皆さまはご存じでしょうか。石屋川上流の「桜が丘町」の遺跡から、昭和三十九年、一挙に十四の銅鐸、七本の銅戈(どうか一剣)が発見された。その表面には「弥生時代」の人々の生活が詳細に描かれていました。

弥生時代の生活と国作り、そのあたりを講師からお聞き出来るでしょう。

六甲山の裾野が古代人の活躍の場であり、また「宝の山」があることを学べます。



「灘区・桜ヶ丘遺跡出土 国宝」

皆さま、ふるってご参加下さい。

主催：新在家ふれあいのまちづくり協議会

電話：078-882-5955