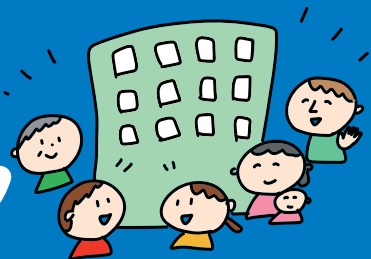


# 顔が見えて、安心できる 新しいマンションライフ



## チャレンジしたいマンション大募集！

神戸市中央区

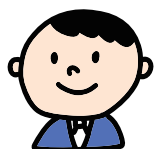
「マンションコミュニティアドバイザー派遣事業」（令和7年～9年度事業）

企画運営：特定非営利活動法人神戸まちづくり研究所

神戸市中央区では、**90%以上**の人が集合住宅にお住まいです

マンションは戸建て住宅地に比べて、定住性が低く、居住者間のつながりが薄いといわれています。

しかし、楽しく豊かに、防災や防犯の面から安心に暮らすためにも、日頃からの顔の見えるつながりは重要です。



マンションでの新しい活動に

**アドバイザーと一緒に取り組んでみませんか？**

「マンションコミュニティアドバイザー」（マンションの専門家や、まちづくりの専門家）が新しい取り組みを一緒に考え、実施をサポートします。

### 取り組みの目的

顔が見えて安心できる  
マンションライフを  
みんなでつくること

安心・安全

あいさつできる関係

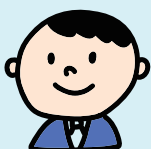
楽しく豊か

わくわく

### 派遣先

神戸市中央区内に  
ある  
分譲マンション

無料で  
派遣します

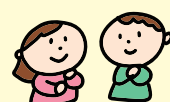


マンション  
コミュニティ  
アドバイザー



管理組合  
マンション内自治会

派遣



何かしてみたい  
有志グループ・個人

どんな相談ができるの？

裏面の相談メニューを  
ご覧ください

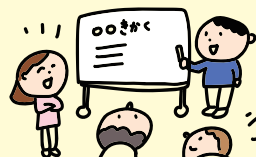
### アドバイザーの役割



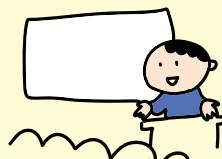
お話聞きます



話し合いのサポート



サークルづくり  
イベント企画のサポート



事例紹介



広報サポート

# マンションコミュニティアドバイザーへの相談メニュー



管理組合・マンション内自治会のみなさま

## がんばりすぎない運営のための相談窓口

### コミュニティづくりのコツ

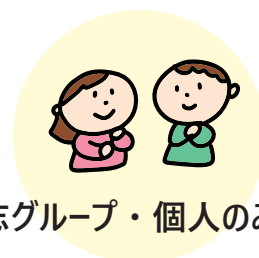
- ・コミュニティ活動って、何から始める？
- ・理事会とコミュニティの役割を整理するお手伝い
- ・住民負担が増えない運営の仕組みづくり
- ・小さく始めて、続けられる形の設計
- ・イベント企画のコツ
- ・共用部の新しい使い方
- ・「参加は自由」という雰囲気づくり方
- ・住民説明資料をやさしい言葉に整える

### 住民の声を知りたいとき

- ・住民アンケートのつくり方・聞き方
- ・本音を引き出す工夫
- ・住民属性（高齢・子育て・単身など）の把握
- ・「何となく不満」を見える化する方法

### 社会課題とのつながり

- ・高齢化への備えとしてのコミュニティづくり
- ・災害時に助け合える関係づくり
- ・孤立防止のための“気づける仕組み”
- ・子育て世帯の孤立を防ぐゆるい支援



有志グループ・個人のみなさま

## こんなこと、ちょっと相談してみませんか？

### ご近所づきあい・日常のこと

- ・ご近所さんとのちょうどいい距離感のつくり方
- ・挨拶や声かけ、どう始めたらいい？
- ・引っ越してきたばかりで不安
- ・廊下やエレベーターで気まずくならないコツ
- ・同じフロアの雰囲気をよくしたい
- ・ゴミ出しや共用部の使い方でお叱りになること
- ・管理会社に言うほどではないけれど、  
気になっていること

### つながりたいけど不安...

- ・人付き合いが少し苦手でも無理なく関われる方法
- ・イベントには参加したくないけど、孤立は避けたい  
気持ち
- ・単身世帯でも自然に関われる仕組み
- ・自分のペースで関われる居場所づくり
- ・静かに見守りあえるような関係づくり
- ・マンション内のちょっとした気づきの伝え方

### つながりのきっかけづくり

- ・趣味・関心ごとをゆるく共有する方法
- ・ペットをきっかけにした自然な交流
- ・子育て世帯・高齢世帯それぞれのつながり方
- ・防災をきっかけにした顔見知りづくり
- ・マンション内のちょっとした情報交換の仕組み

## 相談窓口・連絡先

「まずは話を聞いてみたい」など、気軽にお問合せください。

### 特定非営利活動法人神戸まちづくり研究所

電話 | 078-855-8520 FAX | 078-436-2121 メール | [npo@kobe-machiken.com](mailto:npo@kobe-machiken.com)

（電話受付時間：月曜日～木曜日 10時～16時）

- お問合せ後、事務局よりヒアリングを行います。マンションの特徴や課題をお聞かせいただきます。
- 派遣の期間や回数、アドバイザー等は、ヒアリングにて相談の上決定いたします。
- ヒアリング結果を受けて、派遣の必要がないと判断させていただく場合もございますのでご了承ください。（必要に応じ他制度を紹介）

※相談内容は一例です。その他の相談も可能。

お問合せフォーム

