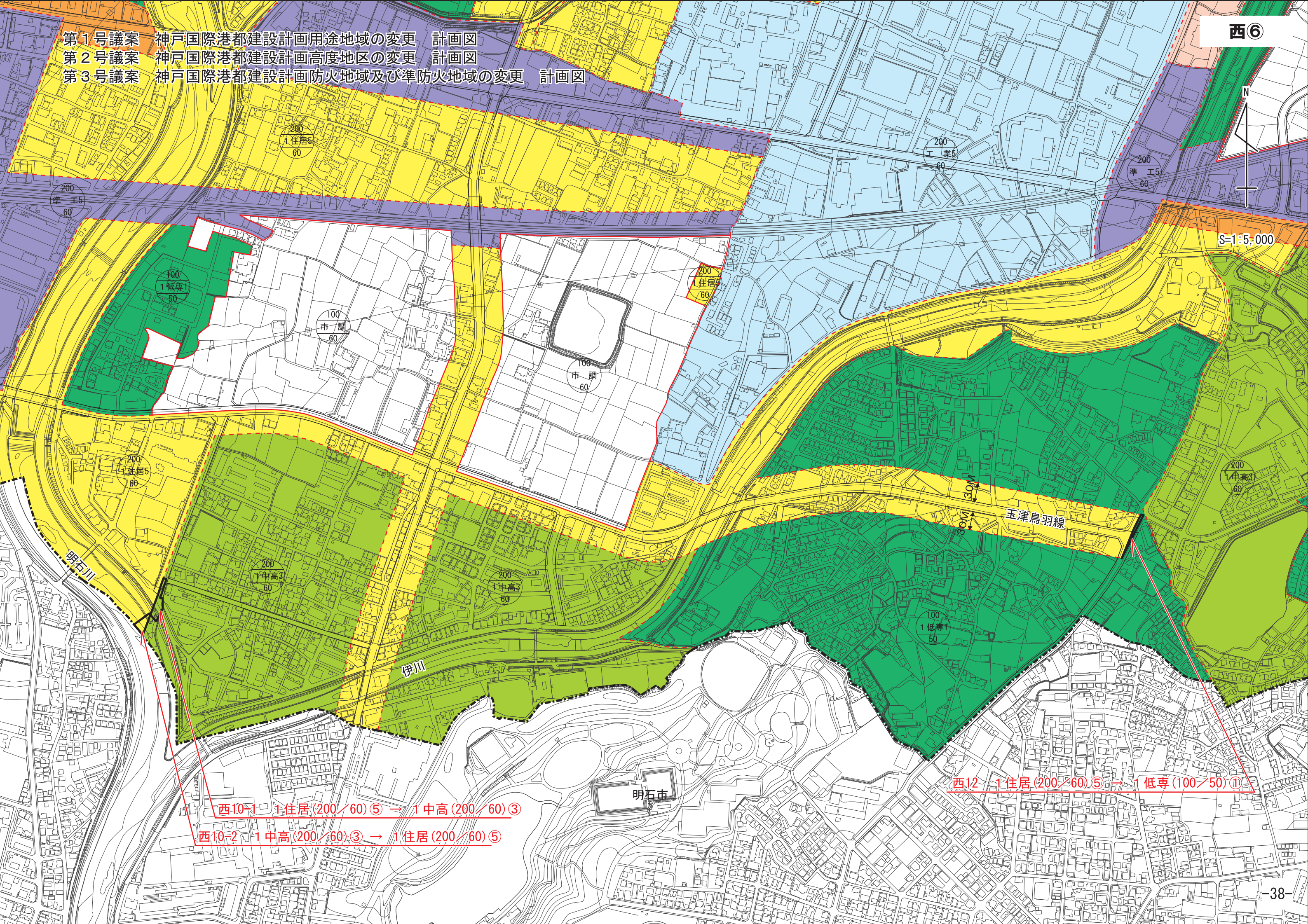


第1号議案 神戸国際港都建設計画用途地域の変更 計画図
 第2号議案 神戸国際港都建設計画高度地区の変更 計画図
 第3号議案 神戸国際港都建設計画防火地域及び準防火地域の変更 計画図



S=1:5,000

玉津鳥羽線

明石川

伊川

明石市

西10-1 1住居(200/60)⑤ → 1中高(200/60)③

西10-2 1中高(200/60)③ → 1住居(200/60)⑤

西12 1住居(200/60)⑤ → 1低専(100/50)①