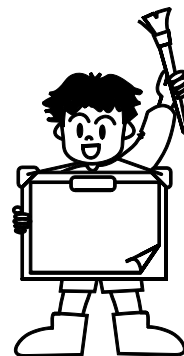


港をかく会に参加のみなさんへ

1)作品について

- 対象：幼児・児童・生徒が当日かいた写生作品。
- 大きさ：四つ切り画用紙。(受付テントで配布します。)
- 描画材料：水彩絵の具、クレヨン、パスなど。(油絵の具は除く)

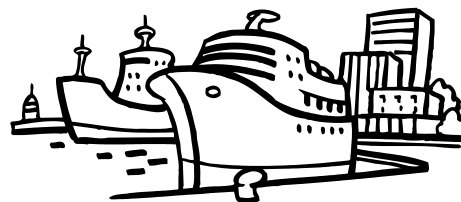


2)提出について 15:00までに、写生会本部に提出してください。

- ★ 作品受付は本日のみです。後日提出は受け付けておりません。
- 出品票と作品の裏に必要事項を記入して、作品と一緒に提出してください。
- 作品提出時にお渡しする「作品預かり票」は無くさないように保管しておいてください。
- 提出は一人1点です。※2点以上の提出があった場合は審査の対象外になります。

3)入選作品の展示について(「特別賞・金賞・銀賞」に選ばれた作品を展示します。)

- 場所：コムスタこうべ(生涯学習支援センター) 4階展示スペース
葺合警察署東：阪神春日野道駅西 400m
- 期間：11月28日(火)～12月9日(土) 9:00～17:00
9日(土)は15:00まで



4)応募作品の返却について

- 12月9日(土)の返却
・15:00～16:30「コムスタこうべ」4階にて
 - 後日返却希望(作品保管は30年3月末まで)
・返却日に作品引き取りができない場合は、12月8日(金)までにご連絡ください。
※神戸市総合教育センター 教科指導係 (078-360-2010)
・後日返却は神戸市総合教育センター4階までお越しください。(保管は3月末まで)
神戸市中央区東川崎町1-3-2
- ※ 郵送による作品の返却はしておりません。
※ 作品の返却は、作品預かり票と引き換えになります。

5)その他

- ★ まわりの人に迷惑がかからないよう、マナーを守って参加してください。
絵の具汚れが残らないよう後始末をお願いします。
- ★ 安全に注意し、海や船の近くなど危険なところには、近寄らないようにしてください。
- 入賞のお知らせ、賞状等は各学校園または自宅(神戸市立学校園以外の方)へ送付します。
※11月中頃に入賞が決定します。入賞した場合のみ、お知らせします。
- 入賞作品を主催者のホームページ等で紹介する場合があります。(名前は載せません)

問い合わせ先：神戸市総合教育センター 教科指導係 (078-360-2010)

コムスタこうべ（生涯学習支援センター）



問い合わせ先：神戸市総合教育センター 教科指導係（078-360-2010）