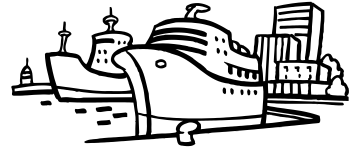


第59回 港をかく会 ごあんない

芸術の秋です。好きな船や、神戸港の絵をかいて、楽しくすごしましょう。

うちの人に よくよんでもらいましょう

主催：神戸市教育委員会 神戸市立幼稚園教育研究会 神戸市小学校教育研究会図工部
神戸市立中学校教育研究会美術部 神戸市立高等学校教育研究会芸術部
後援：神戸新交通株式会社 協賛：株式会社サクラクレパス



1. と き 平成 29 年 10 月 14 日(土)10:00~15:00

《雨などで延期する場合は、10月15日(日)10:00~15:00》

延期・中止など、当日のお問い合わせは、神戸市イベント案内・申込センターまで
8:00より078-333-3372で音声案内

※ 延期のお知らせは、朝9時に ポートライナー三宮駅・ポートターミナル駅にも掲示

2. と ころ ポートアイランド北公園

(ポートターミナル駅下車南 中公園駅下車北)

3. 対 象 幼児・児童・生徒 ※事前申込は不要

4. 作 品 水彩絵の具やクレヨン・パスなどでかいた四つ切作品 (油絵は除く)

1人1点。作品は当日会場で描いたものに限り、当日のみの受付となります。

※ 制作時間を考え、時間に余裕をもってご参加ください。

5. 展 示 入賞作品「特別賞、金賞、銀賞」を展示します

生涯学習支援センター「コミスタこうべ」

中央区吾妻通4-1-6 [旧吾妻小学校：葺合警察署東 阪神春日野道駅西400m]

11月28日(火)~12月9日(土) 9:00~17:00

※ 最終日9日(土)は、9:00~15:00まで

6. 作品返却 希望者のみ。郵送による返却は行っていません。

「コミスタこうべ」で、12月9日(土) 15:00~16:30

※ 展示終了後に応募作品の返却を行います。

7. そ の 他

○画用紙は会場で配付します。

○画板、水彩絵の具セット、クレヨン・パスなど必要な画材・材料は各自でご用意ください。
(会場でも販売していますが数に限りがあります。)

○入賞者のお知らせや賞状は各学校園または自宅(神戸市立学校園以外の方)へ送付します。

○入賞作品を主催者のホームページ等で紹介する場合があります(名前は載せません)

お願い

- ・ おとなの人といっしょに参加しましょう。また、一人だけで行動しないようにしましょう。
- ・ 海や船など、危険なところには近寄らないようにしましょう。
- ・ ゴミは持ち帰るようにしましょう。
- ・ えのぐなどで公園を汚さないように、後かたづけをしっかりとしましょう。
- ・ 風で絵が飛ばないように、押しピンかクリップ、洗濯ばさみなどを用意しましょう。
- ・ 近くには食事場所はありません。お弁当や飲み物を持参しましょう。

○ 問い合わせ先 神戸市立の各学校園 図工・美術担当の先生 または
神戸市教育委員会事務局総合教育センター 教科指導係 電話 (078)360-2010 まで