

報告事項 5

神戸祇園小学校の過密化対策について

神戸祇園小学校の過密化対策について、次のとおり報告する。

平成30年12月21日提出

神戸市教育委員会

教育長 長 田 淳

## 神戸祇園小学校の運動場確保に関する説明会について

1. 日 時 平成 30 年 12 月 2 日（日）13:00～15:10

2. 場 所 神戸祇園小学校体育館

3. 参加者 計 1 1 3 名

保護者 4 8 名（3 5 世帯）

地域等 6 5 名

4. 説明資料 別紙のとおり

5. 方 針

神戸祇園小学校の運動場拡張方針について、説明を実施した結果、概ね賛同を得ることができた。

一部反対する意見はあったが、市の方針について、理解してもらえるよう、引き続き丁寧に説明を行っていく。

今後、市の方針に基づき進めていく中で、下三条町公園の優先利用時の整備や代替公園の整備内容については、地域とも協議を行っていく。

### （参考）主な意見

#### <教育委員会案賛成>

- ・下三条町公園を活用して、十分な運動場面積を確保してほしい。
- ・今の下三条町公園と同等の公園を、平野小跡に整備することを確約してほしい。
- ・平野小跡地に整備する代替公園については、現在の下三条町公園と同じように、安心して利用することができるよう、見通しがいいように整備してほしい。
- ・今後の整備について、どの部署が責任を持って対応するのか明確にしてほしい。
- ・下三条町公園の東側の道路は南向きの一方通行である。道路付替時は、利用者の安全や動線など、きちんと考えてほしい。

#### <教育委員会案反対意見>

- ・通行者はほとんどいないので、学校と下三条町南公園の間の道路を廃止できないことは納得できない。地域と一緒に調査してほしい。
- ・下三条町公園を残して、平野小跡地全体を第 2 グラウンドとして利用すればよい。
- ・旧平野小校舎を利用する案の検討なども含め、計画案を見直すべきである。

#### <優先利用時活用関係>

- ・地域が使いやすいようにフェンスを設置しないことも検討してほしい。
- ・日中児童在校時、学校が常に利用するわけではないと思うので、少しでも現状どおり地域が使えるよう、学校とも調整してほしい。

#### <平野小活用関連>

- ・平野小跡地について、西側に整備する代替公園を除いた東側の活用方法はどうかになっているのか。全体で考えてほしい。

#### <過去の統合関連>

- ・建設段階で、小学校設置基準を守るべきであった。当時の失敗を反省し、今後このようなことがないようにしてほしい。

#### <その他>

- ・神戸祇園小敷地内に自由通路が通っており、子供たちに大変、不便をかけている。その自由通路部分も日中の児童在校時、閉鎖してはどうか。

## 神戸祇園小学校の運動場拡張方針について

### 1. 現状と課題

神戸祇園小学校の運動場 (2,990 m<sup>2</sup>) では、体育の授業をはじめ、運営上の様々な制約が生じている。これを解消するために運動場を拡張する必要がある。

#### <運営上の制約例>

- ・通常、体育の授業では、同時限に 1 学級が体育館、2 学級が運動場を使用しており、例えば冬場に、一方が広いスペースを使用する種目の場合、もう一方は、寒い中で鉄棒など狭いスペースで実施できるカリキュラムを組まざるを得ず、さらに、音楽会など各種行事により体育館を利用出来ない時期は、3 学級全てが同時に運動場を利用することになる。
- ・安全面を考慮し、運動場でのボール遊びの場所を限定している。 など

### 2. 方針

9 月 22 日の説明会での意見及びアンケート結果も参考に、神戸祇園小学校に隣接する下三条町公園 (約 3,000 m<sup>2</sup>) 及び下三条町南公園 (約 1,000 m<sup>2</sup>) の両方を活用することとする。

### 3. 活用方法

- ・下三条町公園 (約 3,000 m<sup>2</sup>) を活用して、神戸祇園小学校の運動場を拡張するため、小学校と下三条町公園の間にある道路の付替を行い、現運動場と一体的に整備する。
- ・小学校の南側に隣接する下三条町南公園 (約 1,000 m<sup>2</sup>) を学校が優先利用する。(※1)
- ・下三条町公園の代替公園を平野小学校跡地に整備する。

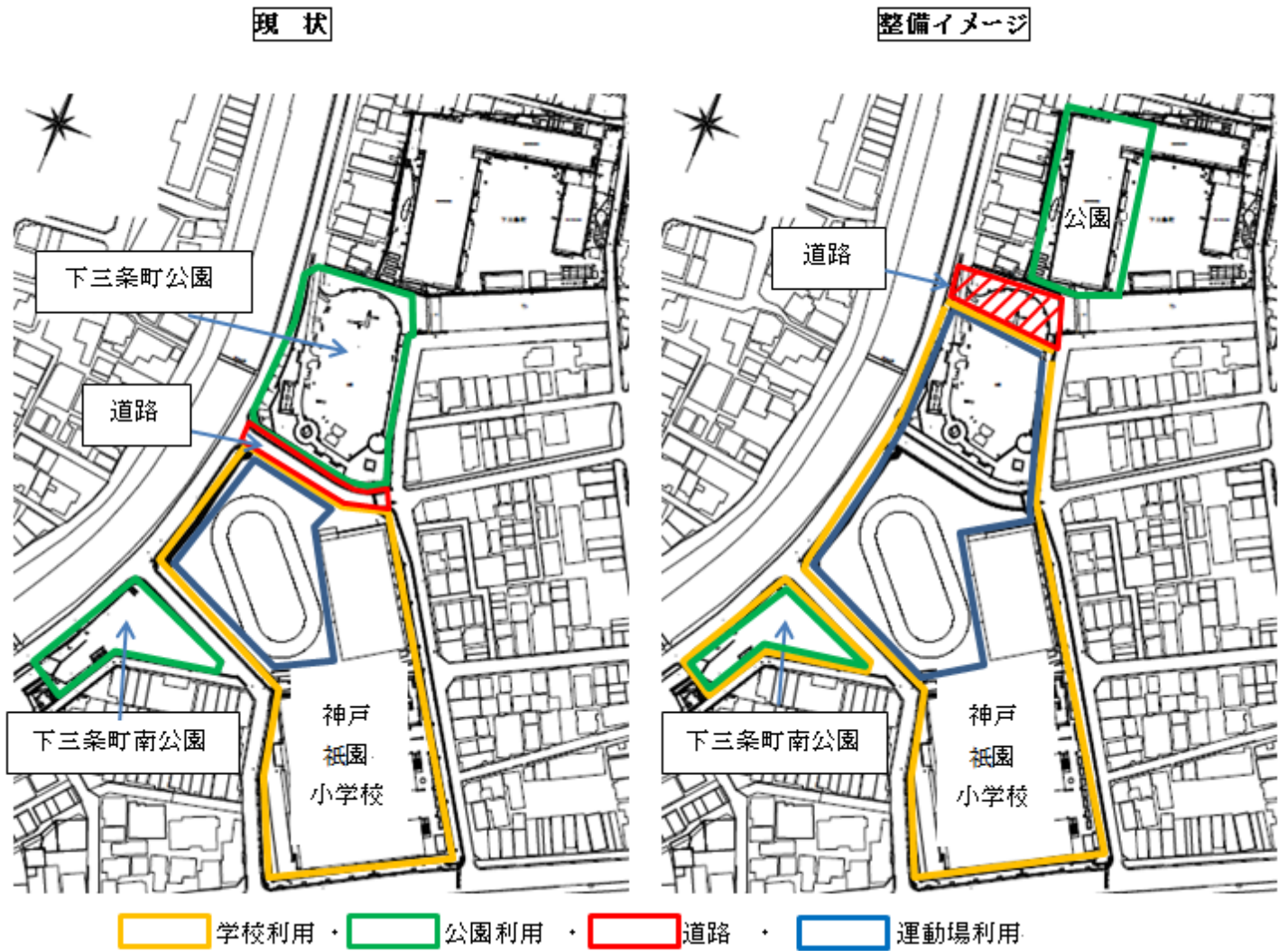
(※1) 日中の児童在校時は学校の専用利用とし、土日祝日・放課後等は地域が利用する。

### 4. スケジュール (最短)

平成31年度	平成32年度	平成33年度	平成34年度
旧平野小校舎解体 ←—————→	代替公園整備(平野小跡地) ←—————→		
※2 学校の優先利用(下三条町公園) ←-----→		運動場一体的整備 ←—————→	

※2 下三条町公園の代替公園が完了するまでの間は、学校が優先利用する (フェンスを設置し、日中の児童在校時は学校の専用利用とし、土日祝日・放課後等は地域が利用する。)

(注) 予算の承認が前提となります。



(参考) 9月22日開催「神戸祇園小学校の運動場確保に関する説明会」の結果

(1) 参加者 計173名

保護者 96名 (73世帯)

地域等 77名

(2) アンケート結果 (計134票)

- ・ 下三条町公園活用案 . . . . . 61票 (うち南公園も取込むように: 22票)
- ・ 下三条町南公園活用案 . . . . . 11票
- ・ 両公園活用案 . . . . . 43票
- ・ その他 . . . . . 19票