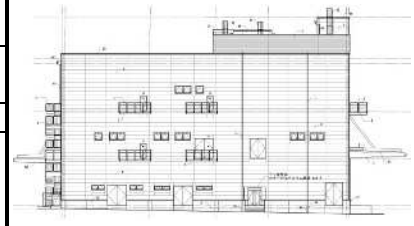


CASBEE神戸ver.3

評価結果

■使用評価マニュアル：CASBEE神戸ver.3/CASBEE 建築（新築）2016年版 使用評価ソフト：CASBEE神戸ver.3/CASBEE-SD_NC_2016(3.0)

1-1 建物概要		1-2 外観	
建物名称	三栄高17-17-7イ株式会社神戸PJM工場建設PJM工場棟	階数	地上3F、地下0F
建設地	神戸市西区見津が丘7丁目6番4号	構造	S造
用途地域	工業専用地域、法22条地域	平均居住人員	32人
地域区分	6地域	年間使用時間	2,200時間/年(想定値)
建物用途	工場	評価の段階	実施設計段階評価
竣工年	2028年5月 予定	評価の実施日	2026年2月25日
敷地面積	43,526 m ²	作成者	砂畑 佑樹
建築面積	1,671 m ²	確認日	2026年2月25日
延床面積	4,649 m ²	確認者	砂畑 佑樹



2-1 建築物の環境効率 (BEEランク&チャート)

BEE = 1.4 ★★★★★

S: ★★★★★ A: ★★★★★ B: ★★★★★ B: ★★ C: ★

2-2 ライフサイクルCO₂温暖化影響チャート

標準計算

このグラフは、LR3中の「地球温暖化への配慮」の内容を、一般的な建物（参照値）と比べたライフサイクルCO₂排出量の目安で示したものです

2-3 大項目の評価 (レーダーチャート)

2-4 中項目の評価 (バーチャート)

Q のスコア = 2.9

Q1 室内環境

Q1のスコア = 0.0

Q2 サービス性能

Q2のスコア = 3.6

Q3 室外環境 (敷地内)

Q3のスコア = 2.4

LR のスコア = 3.6

LR1 エネルギー

LR1のスコア = 4.0

LR2 資源・マテリアル

LR2のスコア = 3.3

LR3 敷地外環境

LR3のスコア = 3.4

3 CASBEE神戸 の重要項目		
バリアフリー計画	建築物の耐震性等	まちなみ・景観への配慮
Q-2/1.1.3 バリアフリー計画	Q-2/2.1 耐震・免震・制震・制振	Q-3/2. まちなみ・景観への配慮
0.0	 3.0	 3.0
	Q-2/2.4 信頼性	
	 2.8	
配慮の概要	配慮の概要	配慮の概要
その他の配慮事項		

■CASBEE: Comprehensive Assessment System for Built Environment Efficiency (建築環境総合性能評価システム)
 ■Q: Quality (建築物の環境品質)、L: Load (建築物の環境負荷)、LR: Load Reduction (建築物の環境負荷低減性)、BEE: Built Environment Efficiency (建築物の環境効率)
 ■「ライフサイクルCO₂」とは、建築物の部材生産・建設から運用、改修、解体廃棄に至る一生の間の二酸化炭素排出量を、建築物の寿命年数で除した年間二酸化炭素排出量のこと
 ■評価対象のライフサイクルCO₂排出量は、Q2、LR1、LR2中の建築物の寿命、省エネルギー、省資源などの項目の評価結果から自動的に算出される
 ■LCCO₂の算定条件等については、「LCCO₂算定条件シート」を参照されたい

スコアシート		実施設計段階							
配慮項目		環境配慮設計の概要記入欄		評価点	重み係数	評価点	重み係数	全体	
Q 建築物の環境品質								2.9	
Q1 室内環境									
1 音環境									
1.1 室内騒音レベル									
1.2 遮音									
1 開口部遮音性能									
2 界壁遮音性能									
3 界床遮音性能(軽量衝撃源)									
4 界床遮音性能(重量衝撃源)									
1.3 吸音									
2 温熱環境									
2.1 室温制御									
1 室温									
2 外皮性能									
3 ゾーン別制御性									
2.2 湿度制御									
2.3 空調方式									
3 光・視環境									
3.1 昼光利用									
1 昼光率									
2 方位別開口									
3 昼光利用設備									
3.2 グレア対策									
1 昼光制御									
3.3 照度									
3.4 照明制御									
4 空気質環境									
4.1 発生源対策									
1 化学汚染物質									
4.2 換気									
1 換気量									
2 自然換気性能									
3 取り入れ外気への配慮									
4.3 運用管理									
1 CO ₂ の監視									
2 喫煙の制御									
Q2 サービス性能					0.43			3.6	
1 機能性									
1.1 機能性・使いやすさ									
1 広さ・収納性									
2 高度情報通信設備対応									
3 バリアフリー計画									
1.2 心理性・快適性									
1 広さ感・景観									
2 リフレッシュスペース									
3 内装計画									
1.3 維持管理									
1 維持管理に配慮した設計									
2 維持管理用機能の確保									
2 耐用性・信頼性				3.1	0.50			3.1	
2.1 耐震・免震・制震・制振				3.0	0.50				
1 耐震性(建物のこわれにくさ)				3.0	0.80				
2 免震・制震・制振性能				3.0	0.20				
2.2 部品・部材の耐用年数				3.5	0.30				
1 躯体材料の耐用年数				3.0	0.20				
2 外壁仕上げ材の補修必要間隔				2.0	0.20				
3 主要内装仕上げ材の更新必要間隔		耐用年数の長い内装仕上げ材を使用		5.0	0.10				
4 空調換気ダクトの更新必要間隔		耐用年数が短くなるダクト系統へガルバリウムを採用		4.0	0.10				
5 空調・給排水配管の更新必要間隔		給水(HIVP):B、排水(VP):B、冷媒(冷媒用銅管):C		5.0	0.20				
6 主要設備機器の更新必要間隔				3.0	0.20				
2.4 信頼性				2.8	0.20				
1 空調・換気設備				3.0	0.20				
2 給排水・衛生設備				2.0	0.20				
3 電気設備				3.0	0.20				
4 機械・配管支持方法				3.0	0.20				
5 通信・情報設備				3.0	0.20				

3 対応性・更新性			4.2	0.50	-	-	4.2
3.1 空間のゆとり			4.6	0.30	-	-	
1	階高のゆとり	階高3.9m以上	5.0	0.60	-	-	
2	空間の形状・自由さ	0.1 ≤ 壁長さ比率 < 0.3	4.0	0.40	-	-	
3.2 荷重のゆとり			5.0	0.30	-	-	
			積載荷重4500N/㎡以上				
3.3 設備の更新性			3.4	0.40	-	-	
1	空調配管の更新性		3.0	0.20	-	-	
2	給排水管の更新性		3.0	0.20	-	-	
3	電気配線の更新性	構造部材・仕上げ材を傷めることなく更新・修繕ができる	5.0	0.10	-	-	
4	通信配線の更新性	構造部材・仕上げ材を傷めることなく更新・修繕ができる	5.0	0.10	-	-	
5	設備機器の更新性		3.0	0.20	-	-	
6	バックアップスペースの確保		3.0	0.20	-	-	
Q3 室外環境(敷地内)			-	0.57	-	-	2.4
1 生物環境の保全と創出			2.0	0.30	-	-	2.0
2 まちなみ・景観への配慮			3.0	0.40	-	-	3.0
3 地域性・アメニティへの配慮			2.0	0.30	-	-	2.0
3.1 地域性への配慮、快適性の向上			2.0	0.50	-	-	
3.2 敷地内温熱環境の向上			2.0	0.50	-	-	
LR 建築物の環境負荷低減性			-	-	-	-	3.6
LR1 エネルギー			-	0.40	-	-	4.0
1 建物外皮の熱負荷抑制			-	-	-	-	-
2 自然エネルギー利用			3.0	0.13	-	-	3.0
3 設備システムの高効率化			[BEI][BEIm] = 0.63	4.7	0.63	-	4.7
4 効率的運用			3.0	0.25	-	-	3.0
集合住宅以外の評価			3.0	1.00	-	-	
4.1	モニタリング		3.0	0.50	-	-	
4.2	運用管理体制		3.0	0.50	-	-	
集合住宅の評価			-	-	-	-	
4.1	モニタリング		-	-	-	-	
4.2	運用管理体制		-	-	-	-	
LR2 資源・マテリアル			-	0.30	-	-	3.3
1 水資源保護			3.4	0.20	-	-	3.4
1.1 節水			主要水栓等に加えて省水型機器を過半以上に採用				
1.2 雨水利用・雑排水等の利用			3.0	0.60	-	-	
1	雨水利用システム導入の有無		3.0	0.70	-	-	
2	雑排水等利用システム導入の有無		3.0	0.30	-	-	
2 非再生性資源の使用量削減			3.3	0.60	-	-	3.3
2.1 材料使用量の削減			2.0	0.11	-	-	
2.2 既存建築躯体等の継続使用			3.0	0.22	-	-	
2.3 躯体材料におけるリサイクル材の使用			3.0	0.22	-	-	
2.4 躯体材料以外におけるリサイクル材の使用			3.0	0.22	-	-	
2.5 持続可能な森林から産出された木材			-	-	-	-	
2.6 部材の再利用可能性向上への取組み			躯体と仕上材が容易に分別可能な構造、OAフロアの採用				
			5.0	0.22	-	-	
3 汚染物質含有材料の使用回避			3.3	0.20	-	-	3.3
3.1 有害物質を含まない材料の使用			3.0	0.30	-	-	
3.2 フロン・ハロンの回避			3.5	0.70	-	-	
1	消火剤		-	-	-	-	
2	発泡剤(断熱材等)	ODP=0、GWP<50の発泡系断熱材を採用	4.0	0.50	-	-	
3	冷媒		3.0	0.50	-	-	
LR3 敷地外環境			-	0.30	-	-	3.4
1 地球温暖化への配慮			3.7	0.33	-	-	3.7
			LCCO2排出量低減				
2 地域環境への配慮			3.4	0.33	-	-	3.4
2.1 大気汚染防止			燃焼機器の設置無し				
			5.0	0.25	-	-	
2.2 温熱環境悪化の改善			3.0	0.50	-	-	
2.3 地域インフラへの負荷抑制			2.7	0.25	-	-	
1	雨水排水負荷低減		3.0	0.25	-	-	
2	汚水処理負荷抑制		3.0	0.25	-	-	
3	交通負荷抑制		3.0	0.25	-	-	
4	廃棄物処理負荷抑制		2.0	0.25	-	-	
3 周辺環境への配慮			3.2	0.33	-	-	3.2
3.1 騒音・振動・悪臭の防止			3.0	0.40	-	-	
1	騒音		3.0	1.00	-	-	
2	振動		-	-	-	-	
3	悪臭		-	-	-	-	
3.2 風害、砂塵、日照障害の抑制			3.0	0.40	-	-	
1	風害の抑制		3.0	0.70	-	-	
2	砂塵の抑制		1.0	-	-	-	
3	日照障害の抑制		3.0	0.30	-	-	
3.3 光害の抑制			4.4	0.20	-	-	
1	屋外照明及び屋内照明のうち外に漏れる光への対策	対策光害対策チェックリストの過半を満足、広告物照明なし	5.0	0.70	-	-	
2	屋光の建物外壁による反射光(グレア)への対策		3.0	0.30	-	-	