

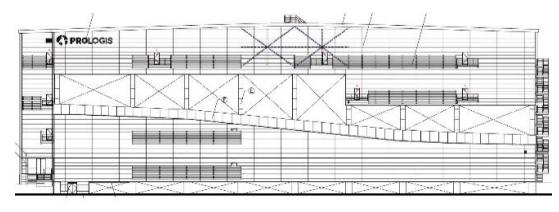
CASBEE神戸ver.3

■使用評価マニュアル: CASBEE神戸ver.3

■使用評価ソフト: CASBEE神戸ver.3/CASBEE-BD_NC_2016(v2.1)

評価結果

| 1-1 建物概要 | | 1-2 外観 | |
|----------|-----------------------|--------|-----------------|
| 建物名称 | プロロジスパーク神戸3 | 階数 | 地上4F地下1F |
| 建設地 | 兵庫県神戸市西区見津が丘四丁目1 | 構造 | S造 |
| 用途地域 | 準工業地域 | 平均居住人員 | 100人 |
| 地域区分 | 6地域 | 年間使用時間 | 8,760時間/年(想定値) |
| 建物用途 | 事務所,工場, | 評価の段階 | 実施設計段階評価 |
| 竣工年 | 2022年6月 予定 | 評価の実施日 | 2021年3月22日 |
| 敷地面積 | 19,225 m ² | 作成者 | 五洋建設株式会社 利根川 勝則 |
| 建築面積 | 11,389 m ² | 確認日 | |
| 延床面積 | 45,645 m ² | 確認者 | |



2-1 建築物の環境効率 (BEEランク&チャート)

BEE = 1.6

S: ★★★★★ A: ★★★★★ B+: ★★★★★ B-: ★★★★★ C: ★

2-2 ライフサイクルCO₂(温暖化影響チャート)

標準計算

30%: ☆☆☆☆ 60%: ☆☆☆☆ 80%: ☆☆☆ 100%: ☆☆☆ 100%超: ☆☆☆

このグラフは、LR3中の「地球温暖化への配慮」の内容を、一般的な建物(参照値)と比べたライフサイクルCO₂排出量の目安で示したものです

2-3 大項目の評価(レーダーチャート)

2-4 中項目の評価(バーチャート)

Q 環境品質 Qのスコア= 3.0

Q1 室内環境 Q1のスコア= 3.1

Q2 サービス性能 Q2のスコア= 3.4

Q3 室外環境(敷地内) Q3のスコア= 2.5

LR 環境負荷低減性 LRのスコア= 3.7

LR1 エネルギー LR1のスコア= 4.2

LR2 資源・マテリアル LR2のスコア= 3.5

LR3 敷地外環境 LR3のスコア= 3.3

| 3 CASBEE神戸の重要項目 | | |
|---------------------------|--|---------------------------|
| バリアフリー計画 | 建築物の耐震性等 | まちなみ・景観への配慮 |
| Q-2/1.1.3 バリアフリー計画 3.0 | Q-2/2.1 耐震・免震・制震・制振 3.0 Q-2/2.4 信頼性 3.0 | Q-3/2. まちなみ・景観への配慮 3.0 |
| 配慮の概要 特になし | 配慮の概要 特になし | 配慮の概要 特になし |
| その他の配慮事項 特になし | | |

■CASBEE: Comprehensive Assessment System for Built Environment Efficiency (建築環境総合性能評価システム)
 ■Q: Quality (建築物の環境品質)、L: Load (建築物の環境負荷)、LR: Load Reduction (建築物の環境負荷低減性)、BEE: Built Environment Efficiency (建築物の環境効率)
 ■「ライフサイクルCO₂」とは、建築物の部材生産・建設から運用、改修、解体廃棄に至る一生の間の二酸化炭素排出量を、建築物の寿命年数で除した年間二酸化炭素排出量のこと
 ■評価対象のライフサイクルCO₂排出量は、Q2、LR1、LR2中の建築物の寿命、省エネルギー、省資源などの項目の評価結果から自動的に算出される