

# 神戸港港湾計画資料

— 軽易な変更 —

平成 26 年 2 月

神戸港港湾管理者

神戸市

# 目 次

1. 変更理由 .....	1
2. 自然的環境を整備又は保全する区域 .....	2
3. 港湾環境整備施設計画 .....	3
4. 土地利用計画 .....	5
5. 環境の保全に関する資料 .....	8
6. その他の資料	
6-1 関係機関との調整 .....	9
6-2 地方港湾審議会委員名簿 .....	10



## 1. 変更理由

ポートアイランド（第2期）地区において、島内の活性化と土地利用促進のため、港湾環境整備施設計画及び土地利用計画を変更する。

神戸空港地区において、西側の緑地全体を一体的に整備し、連続性、回遊性を向上させるため、自然的環境を整備又は保全する区域、港湾環境整備施設計画及び土地利用計画を変更する。

また、同島東側において、港湾物流の効率化を更に促進するため、港湾環境整備施設計画及び土地利用計画を変更する。

## 2. 自然的環境を整備又は保全する区域

神戸空港地区では、環境創造型護岸、人工ラグーンによる多様な生態系の形成促進などを図る自然的環境を整備又は保全する区域を指定している。今回、自然的環境を整備又は保全する区域を変更し、更に自然環境の再生に取り組んでいく。

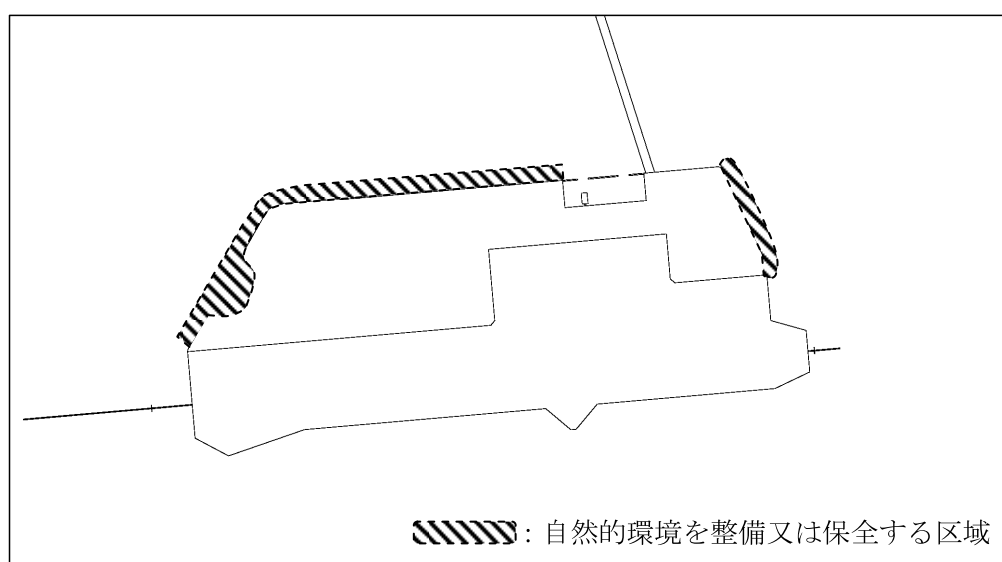


図 2 - 1 自然的環境を整備又は保全する区域

### 3. 港湾環境整備施設計画

ポートアイランド（第2期）及び神戸空港地区において、土地利用計画の変更に伴い、港湾環境整備施設計画を変更する。

表 3-1 港湾環境整備施設計画

No	地区名	名称	面積 (ha)	備考
1	ポートアイランド（第2期）地区	緑地②	9.4	工事中
2		緑地④	0.9	今回計画
3		南緑地	15.6	工事中
4	神戸空港地区	西緑地	6.9	今回計画
5		中央緑地	0.6	工事中
6		東緑地	0.1	今回計画

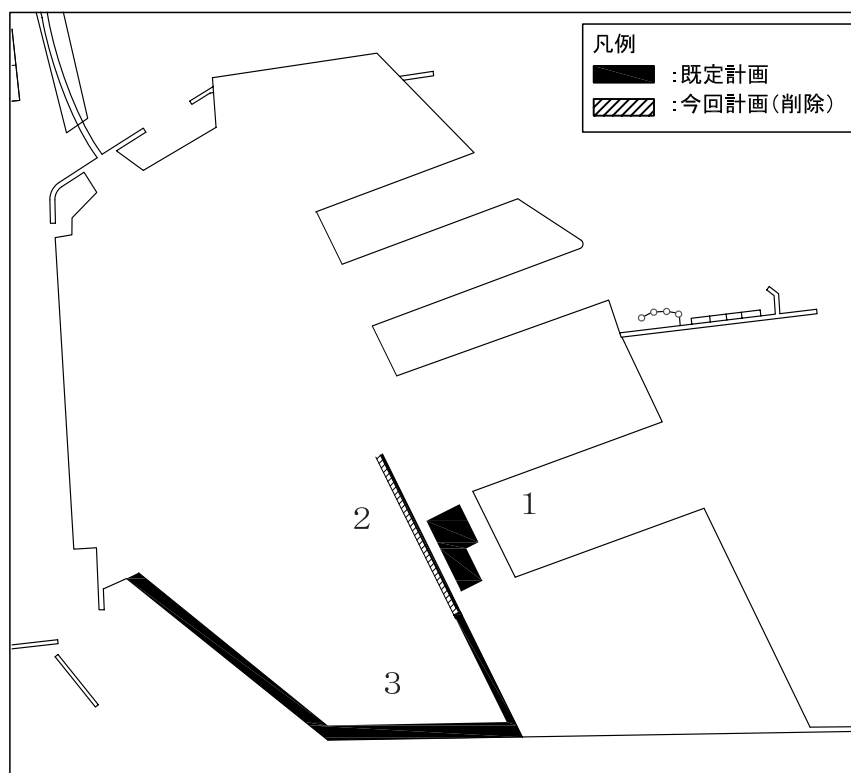


図 3-1 ポートアイランド（第2期）地区緑地位置図

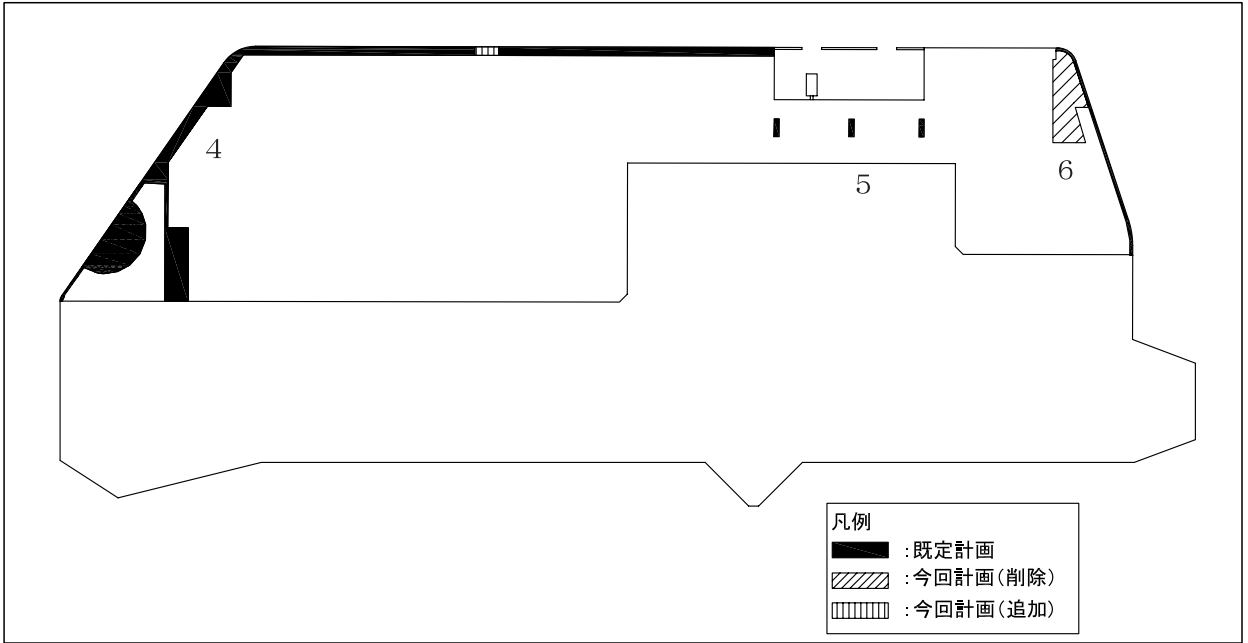


図3-2 神戸空港地区緑地位置図

## 4. 土地利用計画

ポートアイランド（第2期）地区及び神戸空港地区の土地利用計画を次のとおり変更する。

表4-1 変更後の土地利用計画

(単位：ha)

用途 地区名	埠頭用地	港湾関連 用地	工業用地	都市機能 用地	交通機能 用地	緑地	合計
	ポートアイランド (第2期)地区	(117.2) 117.2	(89.5) 89.5	(45.3) 45.3	55.1	(8.4) 8.4	(25.9) 76.1
神戸空港地区	(4.5) 4.5	(7.3) 7.3	(15.4) 15.4		230.2	(7.6) 14.6	(34.8) 272.0
合計	(121.7) 121.7	(96.8) 96.8	(60.7) 60.7	55.1	(8.4) 238.6	(33.5) 90.7	(321.1) 663.6

注1) ( )内は港湾の開発、利用及び保全並びに港湾に隣接する区域の保全に特に密接に関連する土地利用計画で内数である。

注2) 端数整理のため内訳の和は必ずしも合計とはならない。

注3) 今回変更に係る地区についてのみ記述した。

表4-2 変更前の土地利用計画

(単位：ha)

用途 地区名	埠頭用地	港湾関連 用地	工業用地	都市機能 用地	交通機能 用地	緑地	合計
	ポートアイランド (第2期)地区	(117.2) 117.2	(89.5) 89.5	(45.3) 45.3	53.3	(8.4) 8.4	(27.7) 77.9
神戸空港地区	(4.5) 4.5	(4.8) 4.8	(15.5) 15.5		230.2	(10.0) 17.0	(34.8) 272.0
合計	(121.7) 121.7	(94.3) 94.3	(60.8) 60.8	53.3	(8.4) 238.6	(37.7) 94.9	(322.9) 663.6

注1) ( )内は港湾の開発、利用及び保全並びに港湾に隣接する区域の保全に特に密接に関連する土地利用計画で内数である。

注2) 端数整理のため内訳の和は必ずしも合計とはならない。

注3) 今回変更に係る地区についてのみ記述した。





図 4 - 1 ポートアイランド（第2期）地区 土地利用計画変更前後対照図

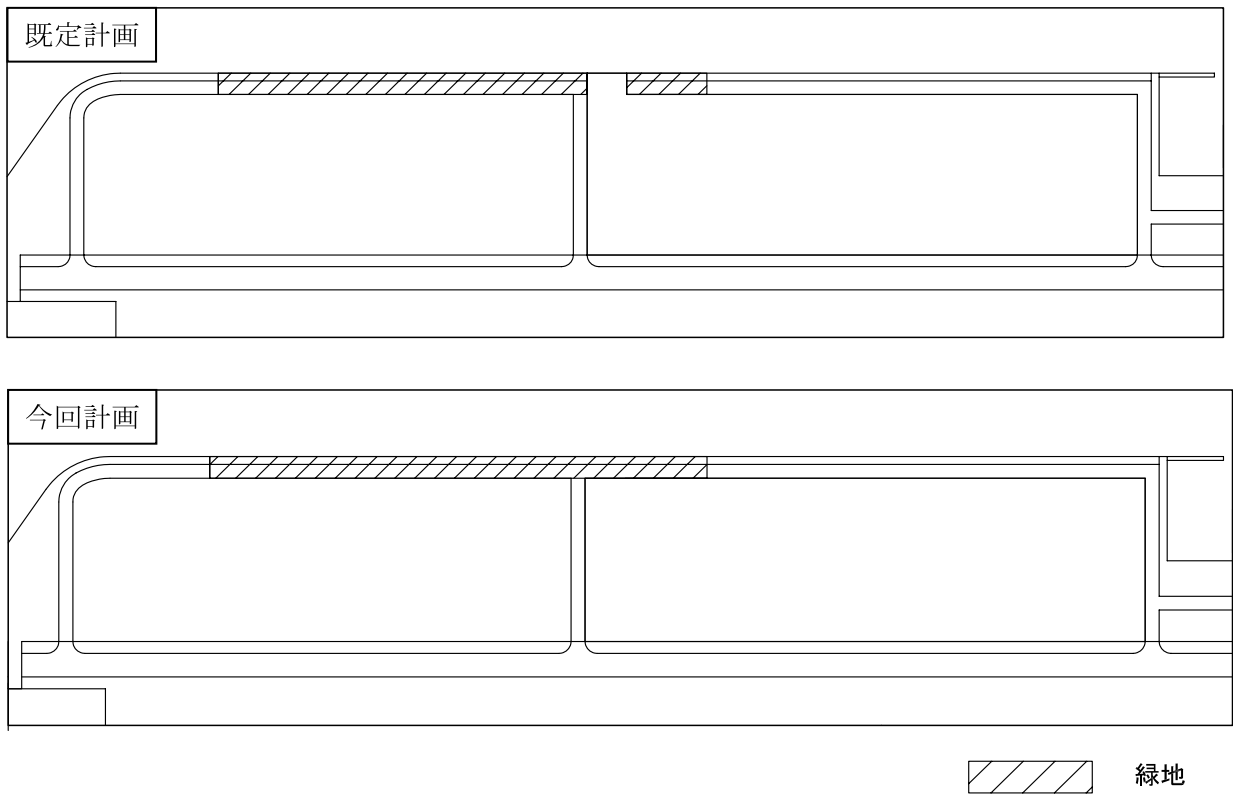


図 4 - 2 神戸空港地区（西側） 土地利用計画変更前後対照図

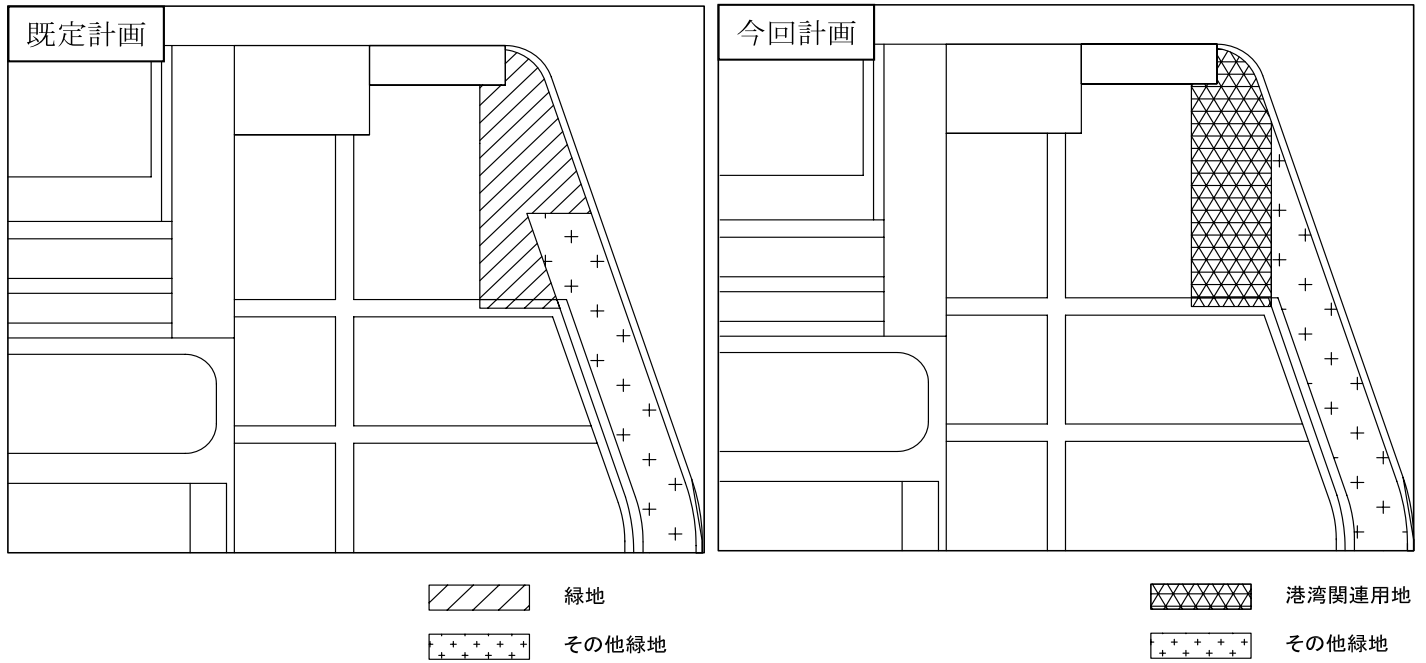


図4-3 神戸空港地区（東側）土地利用計画変更前後対照図

## 5. 環境の保全に関する資料

今回の計画変更に伴う新たな負荷は少ないことから、環境に及ぼす影響は軽微なものであると考えられる。

## 6. その他の資料

### 6-1 関係機関との調整

別紙参照

6-2 地方港湾審議会委員名簿

神戸港港湾審議会 計画部会委員名簿

順不同

区分	氏名	役職名
部会長	竹 林 幹 雄	神戸大学大学院海事科学研究科教授
委員	井 上 欣 三	神戸大学名誉教授
	川 島 毅	(公社)日本港湾協会理事
	金 子 彰	東洋大学教授
	前 島 浩 一	神戸市会議員
	高 瀬 勝 也	神戸市会議員
	工 藤 泰 三	邦船社代表
	鴨 頭 明 人	全日本海員組合関西地方支部長
	池 内 幸 司	近畿地方整備局長
	中 村 清	阪神港長

# 関係機関との調整