

【総務財政委員会資料（事業概要）変更のお知らせ】

平成28年6月20日退職により、

P.5, P.9, P.10

医療・新産業本部 医療産業都市部

科学技術担当部長（事）^{イナ}稲^ダ田^{ゴウ}剛^キ毅

を削除

平成28年6月30日退職及び7月1日採用により、

P.10

監査室参事兼務 ※ 近 澤 和 彦

を

監査室参事兼務 ※ 田 宮 憲 一

に変更

P.11

クラスター推進センター統括官 ※ 近 澤 和 彦

を

クラスター推進センター統括官 ※ 田 宮 憲 一

に変更

医療・新産業本部
理事・本部長(事) イマ ニシ マサ オ
今 西 正 男 (2309)
322-5019

企業誘致部
部長(事) オオ イシ タカシ
大 石 隆 (2304)
322-5327

医療産業都市部
部長(事) ミ エノ マサ フミ
三重野 雅文 (2306)
322-6213
科学技術担当部長
(事) イナダ ヨウキ
稲田 剛毅 (2307)
322-6561

企業立地課
課長(事) カキ ウチ マサ
垣 内 正 雄 (2370)
322-5328
新産業創造担当課長
(事) タナ ベ シダ ノリ
多名部 重 則 (2349)
322-5368
企業誘致担当課長
(事) スエ ワカ マサ ユキ
末 若 雅 之 (2379)
322-5345
担当課長
(兼) ソメ タニ テツ ヤ
染 谷 哲 也

FAX(7572)
322-6072

(2370)
322-5328

(2349)
322-5368

(2379)
322-5345

(2371)
322-5334

(2374)
322-6216

(2374)
322-6216

(2191)
322-0240

(2192)
322-0241

- 1 本部、部及び課の庶務並びに本部内の事務の連絡、調整及び改善(政策企画部企画課の所管に属するものを除く。)
- 2 企業立地に係る調査及び研究
- 3 神戸エンタープライズゾーン及び神戸国際経済ゾーン
- 4 外国企業及び外資系企業の誘致
- 5 対内投資の促進
- 6 新産業の育成
- 7 海外拠点を活用した経済交流

企業誘致係長
(事) イシ ナカ ヒサ ヒト
石 中 久 仁 (2376)
322-6524
企業誘致担当係長
(事) カ トウ ヒロ ミ
加 藤 博 望 (2386)
322-5329
企業誘致担当係長
(技) ホウ ライ ア キラ
蓬 萊 亜希良 (2377)
322-5325

(2376)
322-6524

(2386)
322-5329

(2377)
322-5325

- 1 企業の誘致(推進係及び医療産業都市部誘致課の所管に属するものを除く。)
- 2 企業の誘致に係る総合調整

調査課
課長(事) コ ニシ ケイ スケ
小 西 啓 輔 (2359)
322-6211
医療産業都市担当課長
(事) イシ ノ リュウイチロウ
石 野 竜一郎 (2357)
322-6571
医療産業都市担当課長
(事) ス 須 デ ヤス ユキ
須 田 保 之 (2388)
322-6394

FAX(7510)
322-6010

(2359)
322-6211

(2357)
322-6571

(2388)
322-6394

医療産業都市担当係長
(事) ナガ ミネ マサ ノリ
永 峰 正 規 (2351)
322-6319

(2351)
322-6319

医療産業都市担当係長
(事) スミ ムラ トモ ヒコ
炭 村 友 彦 (2352)
322-5037

(2352)
322-5037

医療産業都市担当係長
(事) ムラ タ ノリ コ子
村 田 典 子 (2384)
322-6374

(2384)
322-6374

医療産業都市担当係長
(事) オ ハラ タカシ
尾 原 剛 (2353)
322-5024

(2353)
322-5024

医療産業都市担当係長
(技) オ ザキ アケ ミ
尾 崎 明 美 (2353)
322-5024

(2353)
322-5024

医療産業都市担当係長
(技) シラ イ ヒロ ユキ
白 井 裕 幸 (2383)
322-6373

(2383)
322-6373

- 1 部及び部内の各課の庶務並びに部内の事務の連絡、調整及び改善
- 2 神戸医療産業都市の推進(推進課、誘致課及び保健福祉局健康部地域保健課計画係の所管に属するものを除く。)
- 3 健康を楽しまちづくりの推進
- 4 世界保健機関健康開発総合研究センターとの連携
- 5 神戸臨床研究情報センター
- 6 公益財団法人先端医療振興財団
- 7 神戸都市振興サービス株式会社

推進課
課長(技) ヨシ ダ ヨシ ノリ
吉 田 芳 徳 (2358)
322-6337

FAX(7510)
322-6010

(2358)
322-6337

医療産業都市担当係長
(技) マツ イ シン シ
松 井 真 治 (2355)
322-6569

(2355)
322-6569

医療産業都市担当係長
(技) ノ グチ チ エ
乃 口 智 栄 (2355)
322-6569

(2355)
322-6569

- 1 神戸医療産業都市の推進(調査課、誘致課及び保健福祉局健康部地域保健課計画係の所管に属するものを除く。)
- 2 国立研究開発法人理化学研究所との連絡及び調整
- 3 スーパーコンピュータ京を活用した研究開発を行う施設(特定先端大型研究施設の共用の促進に関する法律第2条第4項に規定する特定高速電子計算機施設をいう。)
- 4 公益財団法人計算科学振興財団

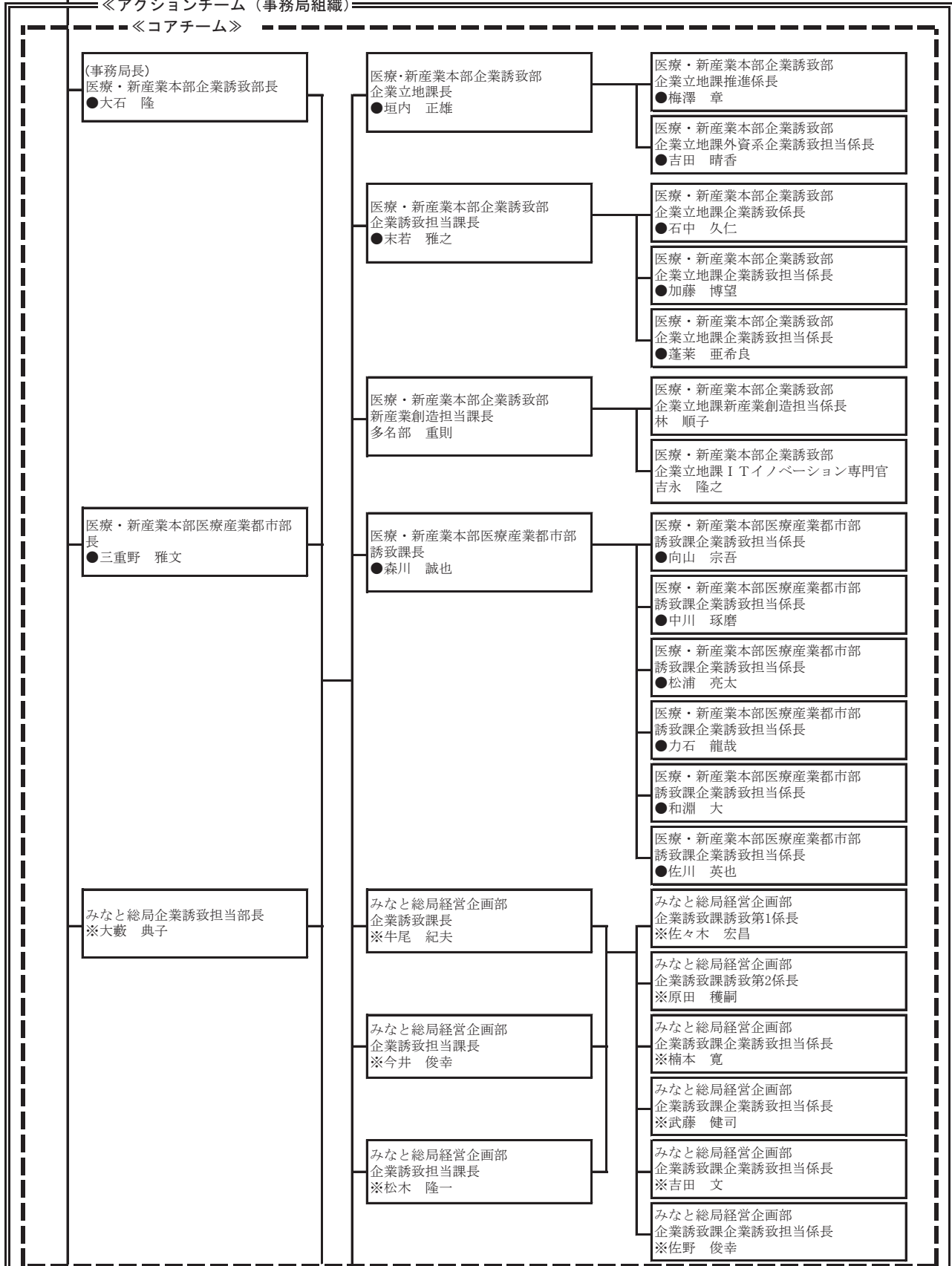
神戸エンタープライズ プロモーション ビューロー(企業誘致推進本部)

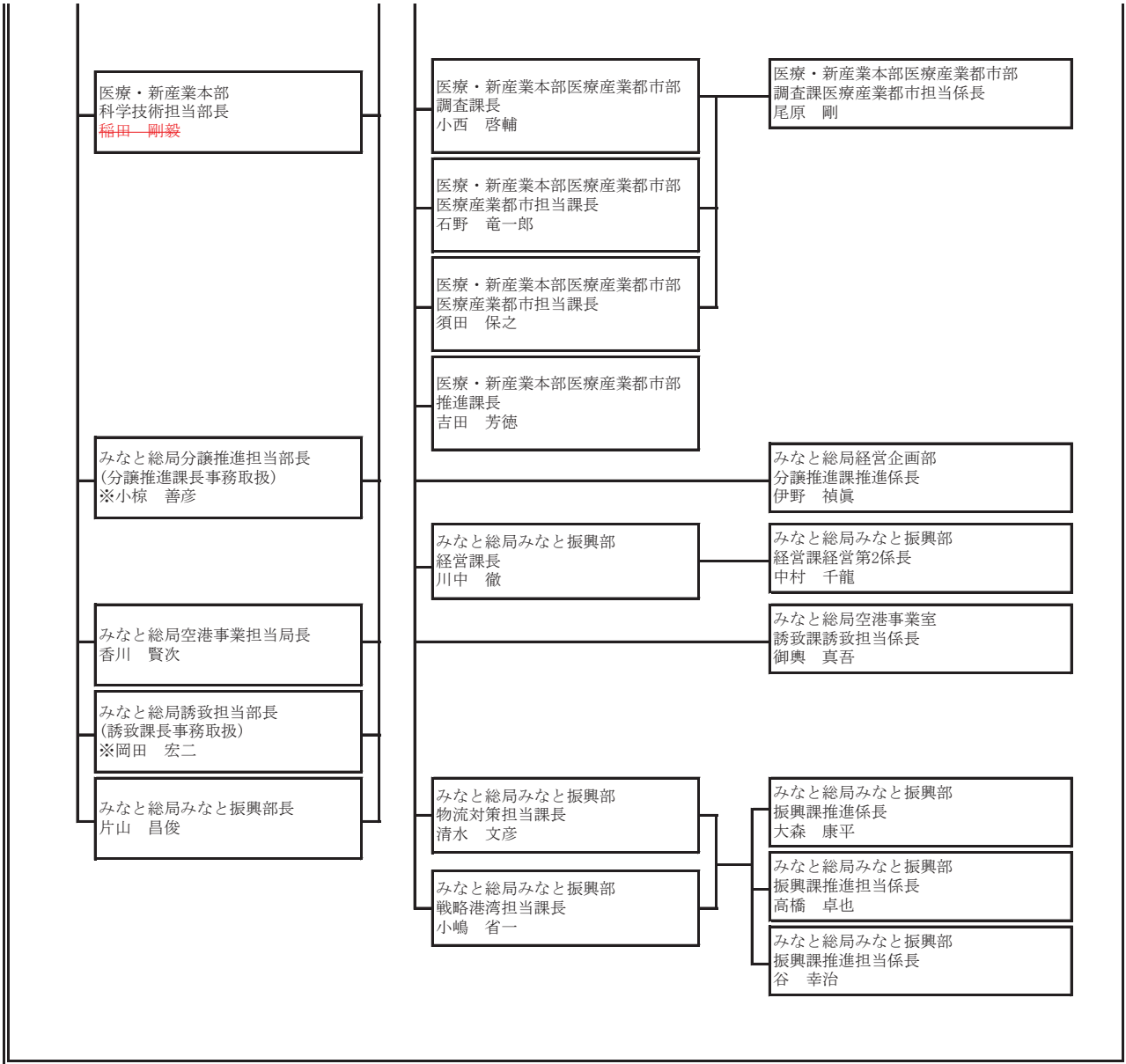
市長	久元 喜造
副市長	玉田 敏郎
副市長	岡口 憲義
理事	今西 正男
医療・新産業本部長	今西 正男
みなと総局長	吉井 真

※は、企画調整局兼務職員
●は、みなと総局兼務職員

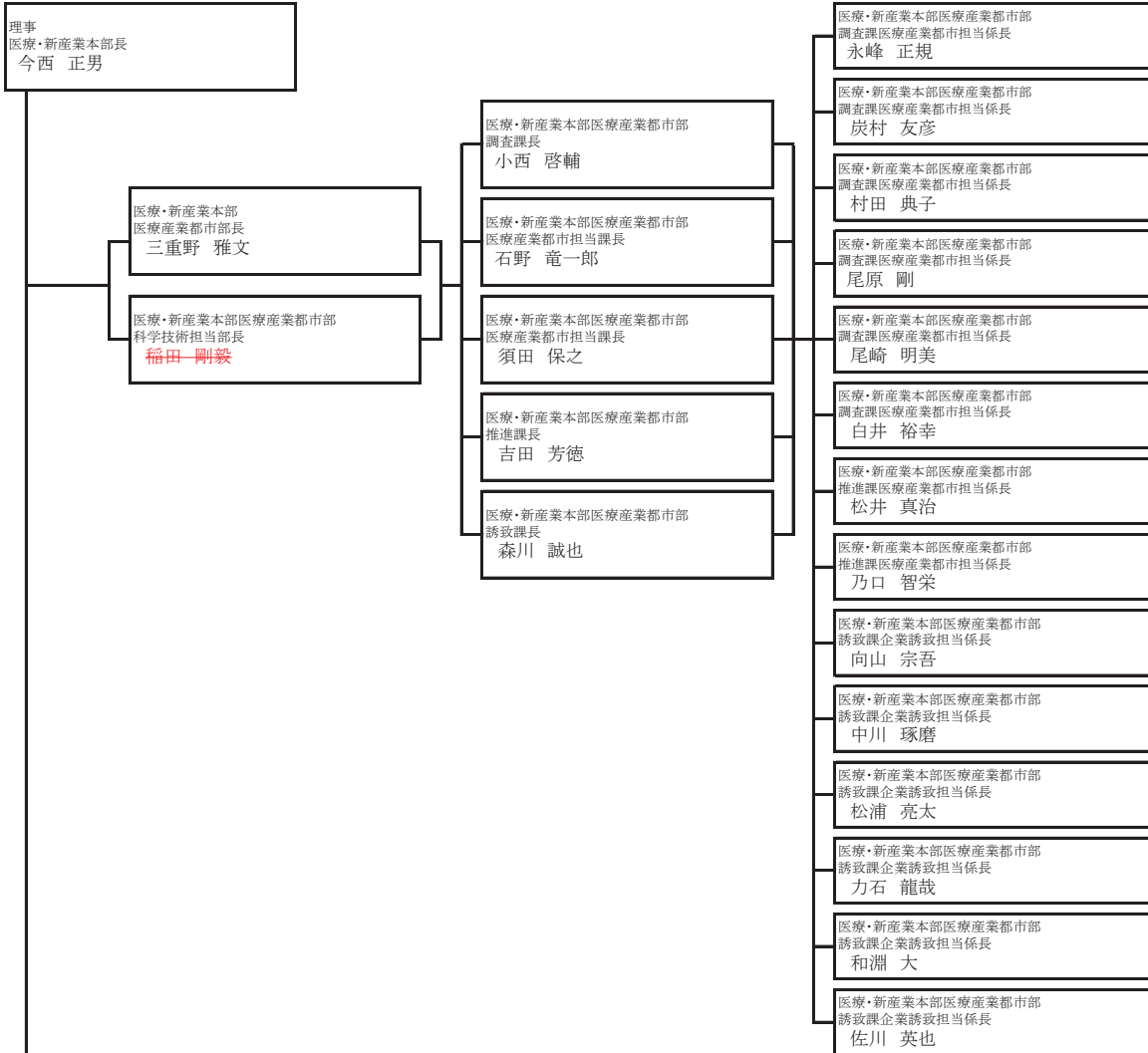
《アクションチーム (事務局組織)》

《コアチーム》





医療産業都市推進本部 事務局組織



公益財団法人先端医療振興財団

<経営企画部総務課>
<クラスター推進センター>
<先端医療センター病院 総合受付>
<臨床研究情報センター>

TEL 306-1700, FAX 306-1708
TEL 306-0719, FAX 306-0752
TEL 304-5200, FAX 304-5900
TEL 306-3655, FAX 306-3656

