

平成 28 年度

事業概要

会計室

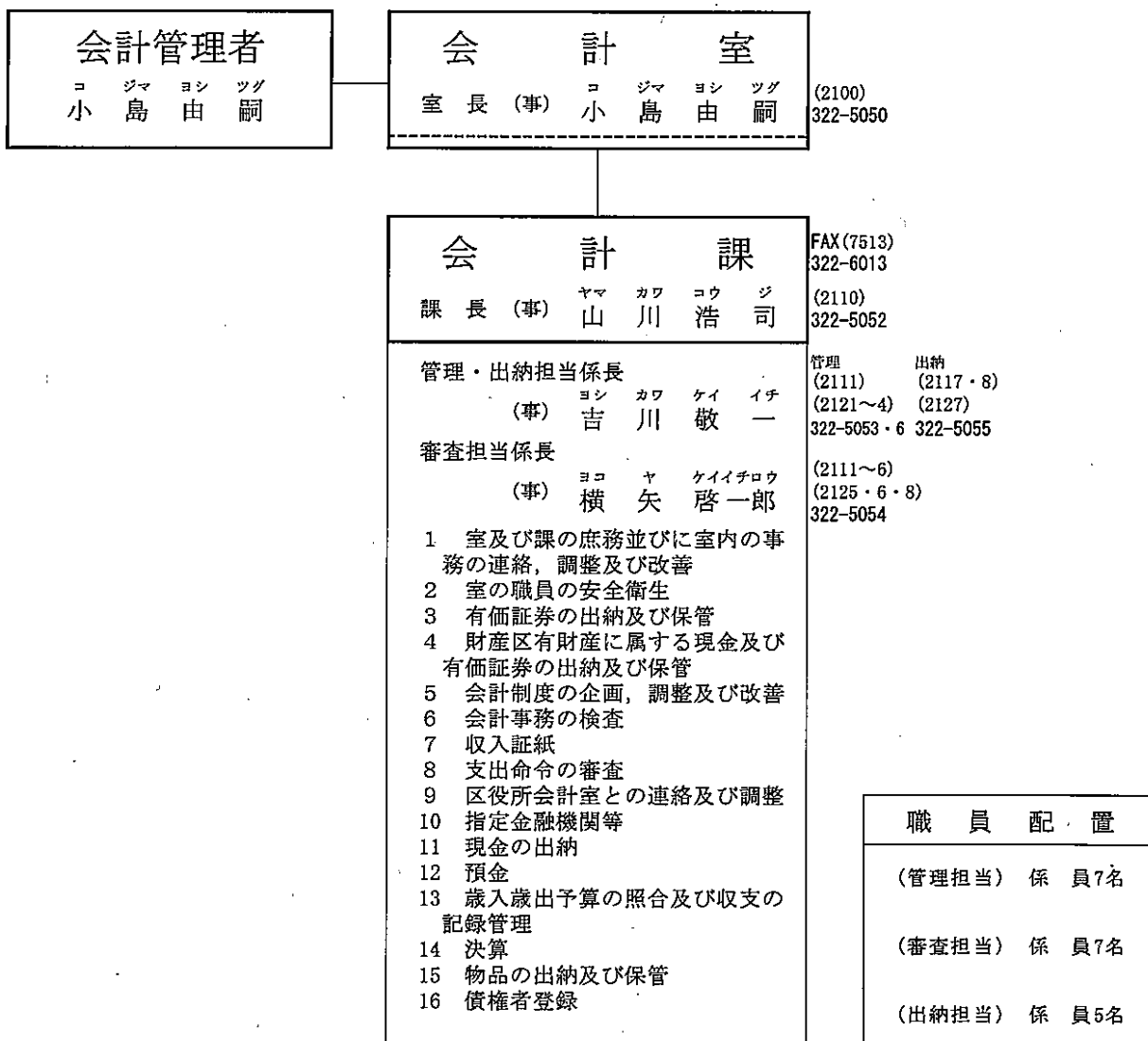
1 事業概要

1 会計室は次の事業を行っている。

- (1) 一般会計，特別会計の現金・有価証券の出納・保管及び決算の調製等の会計事務
- (2) 3企業会計（下水道事業・港湾事業・新都市整備事業）の現金・有価証券の出納・保管の事務
- (3) 支出負担行為の確認事務
- (4) 公共料金一括支払の事務

2 公金の収納・支払は，本市の指定金融機関である「三井住友銀行」が取り扱っている。

2 組織及び人員



3 予 算

平成 28 年度 会 計 室 予 算

歳 入

(単位 千円)

科 目	予算額	説 明
15 使用料及手数料	131,536	
2 手数料	131,536	
1 証紙収入	131,536	
1 証紙収入	131,536	建築確認,産業廃棄物処理業許可申請等手数料
22 諸 収 入	4,900,127	
7 雑 入	4,900,127	
1 預 金 利 子	50,000	歳計現金預金利子
5 償 還 金	4,850,000	
1 会 計 室	4,850,000	公共料金一括支払による償還金
9 雑 入	127	
3 会 計 室	127	
歳入合計	5,031,663	

歳 出

(単位 千円)

科 目	予算額	説 明
2 総 務 費	4,913,845	
1 総 務 費	4,913,845	
2 総 務 管 理 費	4,913,845	会計室事務管理経費
7 賃 金	4,600	
11 需 用 費	4,453,283	公共料金(電気・ガス・上下水道)一括支払処理費
12 役 務 費	428,420	公共料金(電気通信)一括支払処理費,公金受入手数料
13 委 託 料	26,900	
14 使 用 料 及 借 料	488	
18 備 品 購 入 費	154	
歳 出 合 計	4,913,845	

4 会計事務取扱件数（平成 27 年 4 月 1 日～平成 28 年 3 月 31 日）

金銭会計事務

① 公金受入件数

金融機関扱	4,608,154 件
ゆうちょ銀行・郵便局扱	1,492,514 件
コンビニ扱	1,932,304 件

計	8,032,972 件
---	-------------

② 支出命令書審査件数 263,666 件

（区役所会計室取扱分を除く）



