

神戸市水防計画
防災データベース

目次

水防資料 1-1	一・二級河川における重要水防箇所指定基準（兵庫県）	1
水防資料 1-2	準用、普通河川における重要水防箇所指定基準	3
水防資料 1-3	重要水防箇所一覧表（一・二級河川）	4
水防資料 1-4	重要水防箇所一覧表（準用、普通河川）	7
水防資料 1-5	重要水防箇所図	8
水防資料 2-1	雨水幹線水防地区の選定基準	13
水防資料 2-2	雨水幹線水防地区一覧表	13
水防資料 3-1	運河・海岸水防地区の選定基準	14
水防資料 3-2	運河・海岸水防地区一覧表	14
水防資料 4-1	要監視ため池の判定基準	15
水防資料 4-2	令和7年度 要監視ため池一覧表	17

水防資料 1-1

一・二級河川における重要水防箇所指定基準（兵庫県）

第1条（総則）

この基準は、水防法（昭和24年法律193号）第7条第1項に基づく兵庫県水防計画第8章第4節の重要水防区域を、県が管理する河川について指定することについての基準を示すものである。

第2条（定義）

この基準において「重要水防箇所」とは、洪水又は高潮が公共に及ぼす影響が大きいため、水防活動を重点的に実施すべき区域をいう。

第3条（箇所指定の条件）

河川の背後地が別表第1の何れかに該当し、かつ河川の現状が別表第2の何れかに該当する区域。

別表第1 背後地の重要度に関する基準

1	市街地又は集落を形成している区域があること。
2	公共施設（鉄道、国道、県市町道等）、公共建物（官公署、学校、病院等）のうち、重要なものが所在する区域があること。
3	農地、工場等の地域経済において重要な区域があること。
4	その他の上記に準じる重要な区域があること。

別表第2 河川における重要水防箇所指定基準

種別	重要水防箇所		
	A 水防上最も重要な箇所	B 次に重要な箇所	要注意箇所
堤防高 (流下能力)	計画高水流量規模の洪水の水位（高潮区間の堤防にあっては計画高潮位）が現況の堤防高を越える箇所。	計画高水流量規模の洪水の水位（高潮区間の堤防にあっては計画高潮位）と現況の堤防高との差が堤防の計画余裕高に満たない箇所。	
堤防断面	現況の堤防断面あるいは天端幅が、計画の堤防断面あるいは計画の天端幅の2分の1未満の箇所。	現況の堤防断面あるいは天端幅が、計画の堤防断面あるいは計画の天端幅に対して不足しているがそれぞれ2分の1以上確保されている箇所。	
法崩れ・すべり	法崩れ又はすべりの実績があるが、その対策が未施工の箇所。	法崩れ又はすべりの実績があるが、その対策が暫定施工の箇所。 法崩れ又はすべりの実績はないが、堤体あるいは基礎地盤の土質、法勾配等からみて法崩れ又はすべりが発生するおそれのある箇所で、所要の対策が未施工の箇所。	
漏水	漏水の履歴があるが、その対策が未施工の箇所。	漏水の履歴があり、その対策が暫定施工の箇所。 漏水の履歴はないが、破堤跡又は旧川跡の堤防で、漏水が発生するおそれがある箇所で、所要の対策が未施工の箇所。	

種別	重要水防箇所		
	A 水防上最も重要な箇所	B 次に重要な箇所	要注意箇所
水衝・洗堀	水衝部にある堤防の前面の河床が深掘れしているがその対策が未施工の箇所。 橋台取り付け部やその他の工作物の突出箇所で、堤防護岸の根固め等が洗われ一部破損しているが、その対策が未施工の箇所。 波浪による河岸の欠損等の危険に瀕した実績があるが、その対策が未施工の箇所。	水衝部にある堤防の前面の河床が深掘れにならない程度に洗堀されているが、その対策が未施工の箇所。	
工作物	河川管理施設等応急対策基準に基づく改善措置が必要な堰、橋梁、樋管その他の工作物の設置箇所。 橋梁その他の河川横断工作物の桁下高等が計画高水流量規模の洪水の水位（高潮区間の堤防にあっては計画高潮位）以下となる箇所。	橋梁その他の河川横断工作物の桁下高等と計画高水流量規模の洪水の水位（高潮区間の堤防にあっては計画高潮位）との差が堤防の計画余裕高に満たない箇所。	
工事施工			出水期間中に堤防を開削する工事箇所又は仮締切り等により本堤に影響を及ぼす箇所。
新堤防・破堤跡・旧川跡			新堤防で築造後3年以内の箇所。 破堤跡又は旧川跡の箇所。
陸開			陸開が設置されている箇所。

表1 計画余裕高

項	1	2	3	4	5	6
計画高水流量(m ³ /s)	200未満	200以上 500未満	500以上 2,000未満	2,000以上 5,000未満	5,000以上 10,000未満	10,000以上
計画高水位に加える値(m)	0.6	0.8	1.0	1.2	1.5	2.0

表2 天端幅

項	計画高水流量 (m ³ /s)	天端幅 (m)
1	500未満	3.0
2	500以上 2,000未満	4.0
3	2,000以上 5,000未満	5.0
4	5,000以上 10,000未満	6.0
5	10,000以上	7.0

備考 1 堤防の計画余裕高及び天端幅は、河川管理施設等構造令に準ずる。(表1、表2)

備考 2 計画高水流量とは、中小、小規模、激特、助成、関連、農改等で一定規模で河川改修工事の完了区域はその改修断面相当の流量を計画高水流量とし、その他の箇所は平均降雨強度50mm/hrとし、合理式により算出した流量を計画高水流量とする。

水防資料 1-2

準用、普通河川における重要水防箇所指定基準

河川の背後地が下記 1 のいずれかに該当し、かつ河川の現況が下記 2 に該当する箇所

1. 背後地の重要度に関する基準

- ①市街地または集落を形成している箇所
- ②公共施設（鉄道、主要道路等）、公共建築物（官公署、学校、病院等）のうち、重要なものが所在する箇所
- ③その他上記に準じる重要な箇所

2. 重要水防箇所指定基準

計画高水流量規模の洪水の水位が現況の堤防高を越える箇所もしくは過去に浸水実績のある箇所（堤防高）

※計画高水流量は 1 / 10 年規模とする。

水防区	水系名	河川名	A 水防上最も重要な箇所					B 次に重要な箇所					C 要注意箇所					河川種別					
			岸番号	延長(m)	区間	危険理由	対策工法	岸番号	延長(m)	区間	危険理由	対策工法	岸番号	延長(m)	区間	危険理由							
北区	加古川	美囊川						左	22	1,200	北区大沢町中大沢～上大沢(中大沢橋～上大沢橋)	1-B	水衝・洗掘					1級					
								右	23	1,200	北区大沢町中大沢～上大沢(中大沢橋～上大沢橋)	1-B	水衝・洗掘										
								左	24	1,100	北区大沢町上大沢(榎本橋～沢仁橋)	1-B	水衝・洗掘										
								右	25	870	北区大沢町上大沢(榎本橋～沢仁橋)	1-B	水衝・洗掘										
			1	—	北区淡河町野瀬	1-A	工作物(天神橋)	積土俵	左	26	2,030	北区淡河町淡河～東畑(広瀬橋～開通橋)	1-B	堤防高	積土俵								
		右	2	200	北区淡河町野瀬(天神橋上下流)	1-A	堤防高	積土俵	右	27	2,450	北区淡河町淡河～東畑(広瀬橋～開通橋)	1-B	堤防高	積土俵								
									左	28	3,200	北区淡河町中山～野瀬(前田橋～揚石橋)	1-B	堤防高	積土俵								
									右	29	3,000	北区淡河町中山～野瀬(前田橋～揚石橋)	1-B	堤防高	積土俵								
									左	30	3,200	北区淡河町中山～野瀬(前田橋～揚石橋)	1-B	水衝・洗掘									
									右	31	3,000	北区淡河町中山～野瀬(前田橋～揚石橋)	1-B	水衝・洗掘									
									141	—	北区淡河町淡河	1-B	工作物(広瀬橋)	積土俵									
									142	—	北区淡河町淡河	1-B	工作物(川原橋)	積土俵									
	武蔵川	武蔵川						左	32	400	北区道場町生野	2-B	堤防高	積土俵				2級					
								右	33	700	北区道場町塩田～三田市境	1-B	堤防高	積土俵									
		羽束川						右	34	200	北区道場町生野	2-B	堤防高	積土俵									
		有馬川	左	3	800	北区道場町塩田(宮前橋～長尾川合流点)	1-A	堤防高	積土俵	左	35	670	北区道場町塩田(春日橋～宮前橋)	1-B	堤防高	積土俵月の輪	左	71	1200	北区有馬町(西宮市境～有馬川上流六甲川合流点)	1-C	水衝・洗掘	
			右	4	1,100	北区道場町塩田(宮前橋～長尾川合流点)	2-A	堤防高	積土俵	右	36	540	北区道場町塩田(春日橋上流～宮前橋)	1-B	堤防高	積土俵月の輪	右	72	1200	北区有馬町(西宮市境～有馬川上流六甲川合流点)	1-C	水衝・洗掘	
			5	—	北区道場町塩田(宮前橋)	1-A	工作物(宮前橋)	積土俵															
		有馬川上流六甲川													左	73	500	北区有馬町(有馬川合流点～杖捨橋上流)	1-C	水衝・洗掘			
															右	74	500	北区有馬町(有馬川合流点～杖捨橋上流)	1-C	水衝・洗掘			
有馬川上流滝川														左	75	900	北区有馬町(有馬川合流点～鼓橋上流)	1-C	水衝・洗掘				
														右	76	900	北区有馬町(有馬川合流点～鼓橋上流)	1-C	水衝・洗掘				
有野川							左	37	400	北区道場町日下部(八多川合流点付近)	1-B	堤防高	積土俵	左	77	960	北区有野町唐櫃(奥山川合流点～上唐櫃橋)	2-C	水衝・洗掘				
							右	38	400	北区道場町日下部(八多川合流点付近)	1-B	堤防高	積土俵	右	78	960	北区有野町唐櫃(奥山川合流点～上唐櫃橋)	2-C	水衝・洗掘				
													左	79	950	北区有野町唐櫃(唐櫃1C～平見川合流点)	2-C	水衝・洗掘					
													右	80	950	北区有野町唐櫃(唐櫃1C～平見川合流点)	2-C	水衝・洗掘					
長田区	新湊川	新湊川		113	—	長田区荻藻通6丁目、7丁目、南駒栄町、駒栄町1丁目	1-A	工作物(駒栄橋)	積土俵	左	147	240	長田区荻藻通7丁目～4丁目(駒栄橋下流～庄田橋)	1-B	堤防高	積土俵				2級			
						右	148	240	長田区南駒栄町～庄田町1丁目(駒栄橋下流～庄田橋)	1-B	堤防高	積土俵											
須磨区	妙法寺川	妙法寺川	左	11	2,841	須磨区宝田町3丁目～妙法寺(宝田養老橋上流～広畑橋下流)	1-A	堤防高	積土俵	150	—	須磨区妙法寺	1-B	工作物(下与市橋)	積土俵				2級				
			右	12	2,841	須磨区板宿町1丁目～妙法寺(宝田養老橋上流～広畑橋下流)	1-A	堤防高	積土俵	151	—	須磨区妙法寺	1-B	工作物(上与市橋)	積土俵								
			左	140	273	須磨区車(山の田橋下流～二級河川上流端)	1-A	堤防高	積土俵														
			右	141	273	須磨区車(山の田橋下流～二級河川上流端)	1-A	堤防高	積土俵														
				117	—	須磨区妙法寺	1-A	工作物(行者橋)	積土俵														
				118	—	須磨区妙法寺	1-A	工作物(第二鷹取橋)	積土俵														

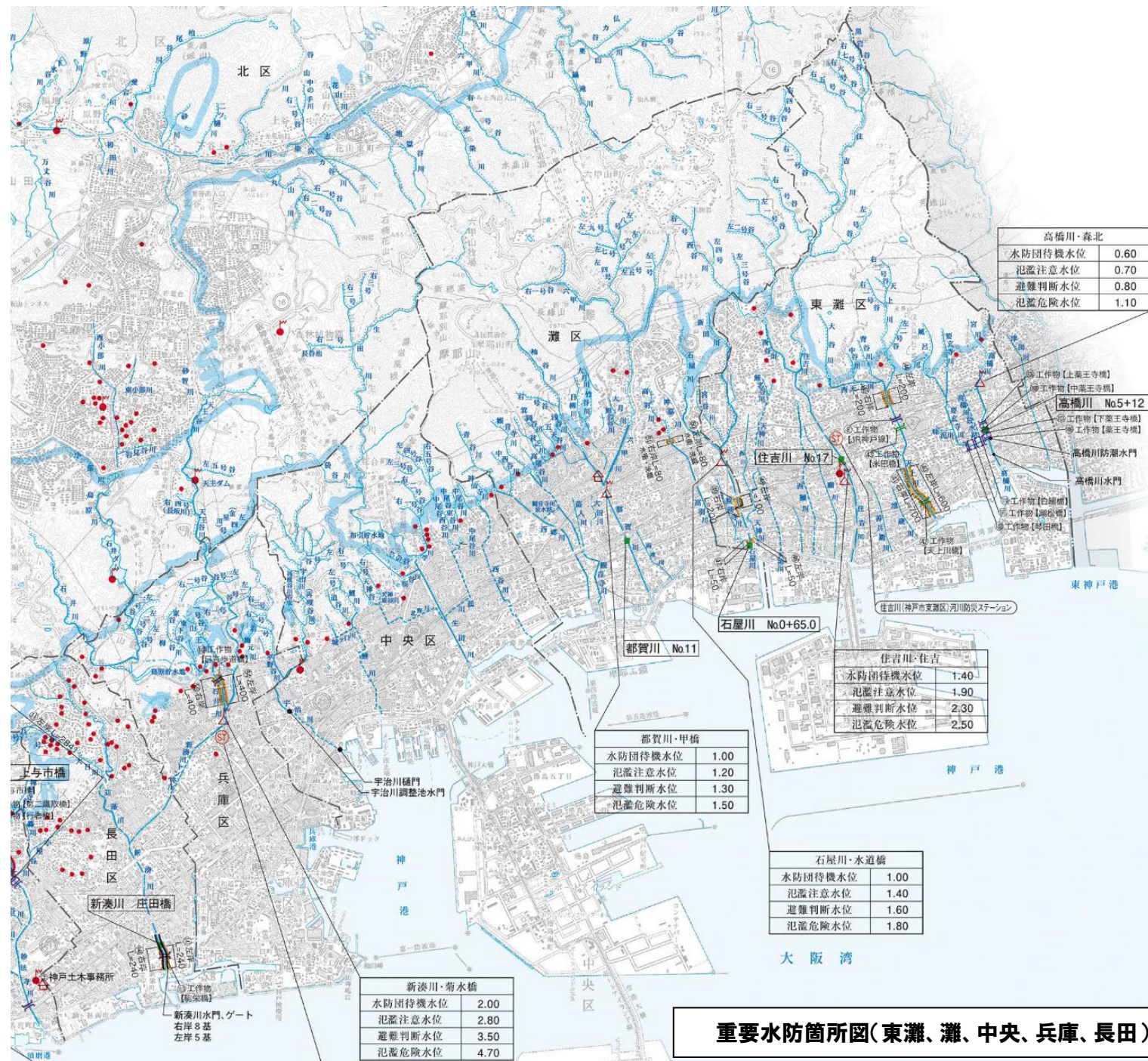
水防区	水系名	河川名	A 水 防 上 最 も 重 要 な 箇 所						B 次 に 重 要 な 箇 所						C 要 注 意 箇 所						河川種別		
			岸	番号	延長(m)	区 間	危険理由	対策工法	岸	番号	延長(m)	区 間	危険理由	対策工法	岸	番号	延長(m)	区 間	危険理由				
垂水区	塩屋谷川	塩屋谷川	右	19	10	垂水区塩屋町1丁目 (国道2号～JR)	1-A	堤防高	積土俵	左	60	800	垂水区塩屋町3丁目	1-B	堤防高	積土俵						2級	
										右	61	720	垂水区塩屋町4丁目	1-B	堤防高	積土俵							
											62	-	垂水区塩屋町3丁目～4丁目	1-B	工作物 (無名橋)	積土俵							
	福田川	福田川		20	-	垂水区平磯1丁目、3丁目、4丁目 (福田橋)	1-A	工作物 (福田橋)	積土俵								左	91	2000	つつじが丘1丁目～名谷町	1-C	水衝・洗堀	2級
																右	92	2000	つつじが丘2丁目～名谷町	1-C	水衝・洗堀		
	山田川	山田川		21	-	垂水区西舞子1丁目 (国道2号)	1-A	工作物 (山田橋)	積土俵	左	65	150	垂水区西舞子3丁目 (西舞子【JR上流部】～)	1-B	堤防高	積土俵						2級	
										右	66	150	垂水区西舞子5丁目 (西舞子【JR上流部】～)	1-B	堤防高	積土俵							
西区	明石川	伊川	左	119	3,491	西区伊川谷町前開～伊川谷町布施畑 (石戸橋上流～二級河川上流端)	3-A	堤防高	積土俵	152	-	西区伊川谷町布施畑	1-B	工作物 (布施畑第一橋)	積土俵						2級		
			右	120	3,491	西区伊川谷町前開～伊川谷町布施畑 (石戸橋上流～二級河川上流端)	3-A	堤防高	積土俵	153	-	西区伊川谷町布施畑	1-B	工作物 (孤池橋)	積土俵								
											154	-	西区伊川谷町布施畑	1-B	工作物 (布施畑第二橋)	積土俵							
		天上川	左	121	490	西区玉津町高津橋 (上高津橋上流～二級河川上流端)	1-A	堤防高	積土俵													2級	
			右	122	490	西区玉津町高津橋 (上高津橋上流～二級河川上流端)	1-A	堤防高	積土俵														
				124	-	西区玉津町高津橋	1-A	工作物 (無名橋)	積土俵														
				125	-	西区玉津町高津橋	1-A	工作物 (無名橋)	積土俵														
				126	-	西区玉津町高津橋	1-A	工作物 (無名橋)	積土俵														
				127	-	西区玉津町高津橋	1-A	工作物 (無名橋)	積土俵														
		榎谷川	左	129	2,053	西区榎谷町池谷～榎谷町寺谷 (山鳥橋下流～二級河川上流端)	1-A	堤防高	積土俵													2級	
			右	130	2,053	西区榎谷町池谷～榎谷町寺谷 (山鳥橋下流～二級河川上流端)	1-A	堤防高	積土俵														
		友清川	左	131	2,125	西区榎谷町福谷～榎谷町友清 (榎谷川合流点～二級河川上流端)	1-A	堤防高	積土俵	156	-	西区榎谷町福谷	1-B	工作物 (五反田橋)	積土俵							2級	
			右	132	2,125	西区榎谷町福谷～榎谷町友清 (榎谷川合流点～二級河川上流端)	1-A	堤防高	積土俵	157	-	西区榎谷町友清	1-B	工作物 (友清下橋)	積土俵								
				133	-	西区榎谷町福谷	1-A	工作物 (福谷橋)	積土俵	158	-	西区榎谷町友清	1-B	工作物 (友清橋)	積土俵								
				134	-	西区榎谷町福谷	1-A	工作物 (上神田橋)	積土俵														
				135	-	西区榎谷町福谷	1-A	工作物 (無名橋)	積土俵														
				136	-	西区榎谷町福谷	1-A	工作物 (無名橋)	積土俵														
				137	-	西区榎谷町友清	1-A	工作物 (無名橋)	積土俵														
				138	-	西区榎谷町友清	1-A	工作物 (東畑方橋)	積土俵														
	139		-	西区榎谷町友清	1-A	工作物 (無名橋)	積土俵																
合計		左	9箇所	12,203					左	18箇所	15,070					左	11箇所	6,590					
		右	10箇所	12,713					右	19箇所	15,350					右	11箇所	6,590					
		橋	31箇所						橋	13箇所					橋								

資料 1-4

重要水防箇所一覧表（準用、普通河川）

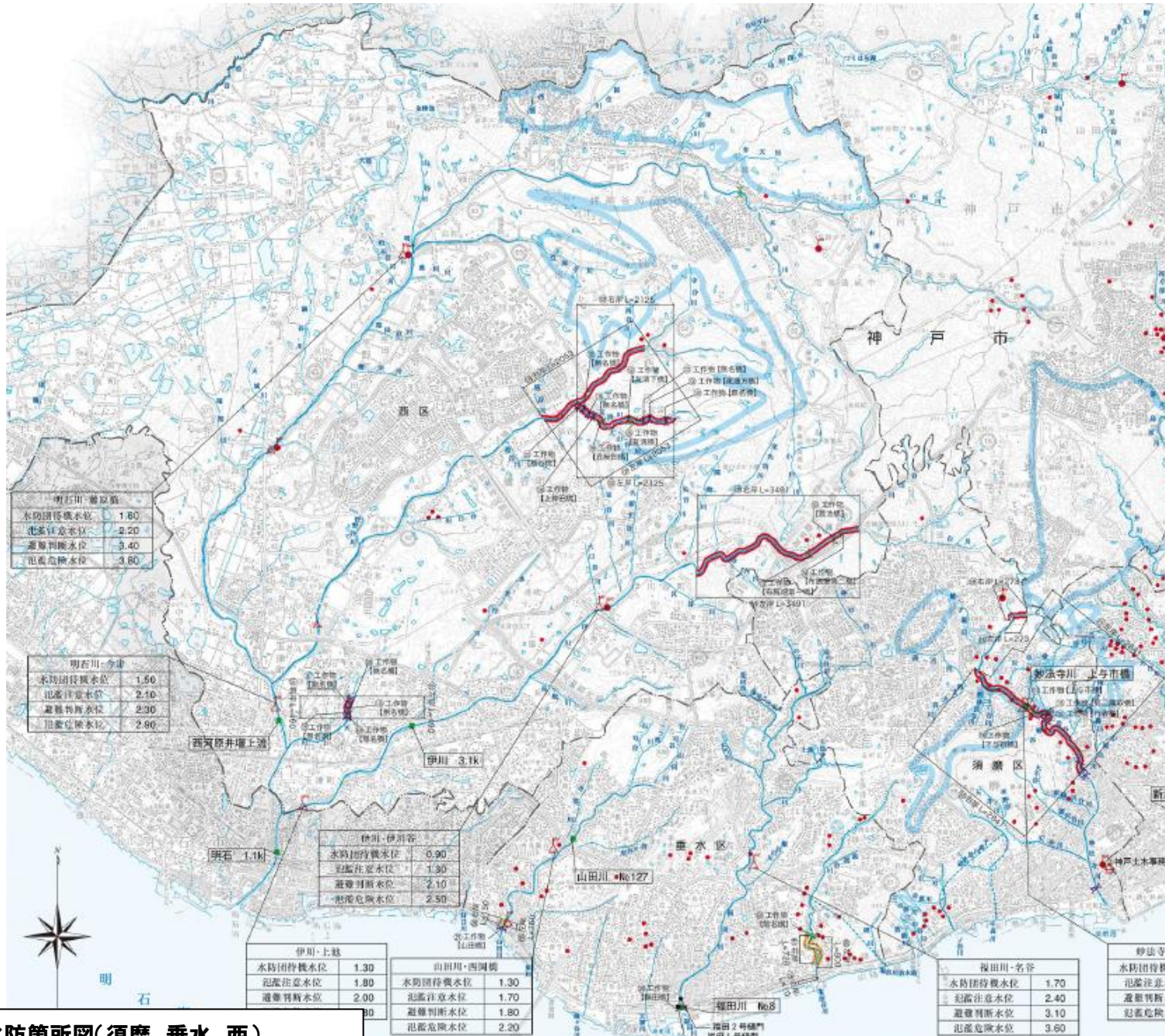
（担当課：建設局河川課）

水防区	水系名	河川名	岸	番号	延長 (m)	区間	危険理由	対策 工法	河川 種別
北区	明石川	明石川	左	1	1,340	北区山田町藍那	1-堤防高	積土 俵	準用
			右	2	1,340				
合 計			河川	1					
			左	1	1,340				
			右	1	1,340				



凡 例	
一 級 河 川	
二 級 河 川	
普 通 河 川	
砂防指定地 (河川)	
砂防指定地 (山腹)	
地すべり防止区域	
急傾斜地崩壊危険区域	
自 記 量 水 標 (テレ)	
普通洪水雨量水標	
自 記 雨 量 計 (テレ)	
水 防 倉 庫	
水防上最も重要な箇所	
次に重要な箇所	
樋 門 ・ 水 門	
工作物【橋梁】	
水防上最も重要な箇所 工作物【橋梁】	
次に重要な箇所 工作物【橋梁】	
流下能力ネック地点	
河川防災ステーション	

重要水防箇所図(東灘、灘、中央、兵庫、長田)



明石川・曾原筋	
水防団待機水位	1.80
氾濫注意水位	2.20
避難判断水位	3.40
氾濫危険水位	3.80

明石川・今津	
水防団待機水位	1.50
氾濫注意水位	2.10
避難判断水位	2.90
氾濫危険水位	2.90

徳川・伊川筋	
水防団待機水位	0.90
氾濫注意水位	1.30
避難判断水位	2.10
氾濫危険水位	2.50

伊川・上越	
水防団待機水位	1.30
氾濫注意水位	1.80
避難判断水位	2.00

山田川・西岡筋	
水防団待機水位	1.30
氾濫注意水位	1.70
避難判断水位	1.80
氾濫危険水位	2.20

須磨川・名谷	
水防団待機水位	1.70
氾濫注意水位	2.40
避難判断水位	3.10
氾濫危険水位	3.60

妙法寺川	
水防団待機水位	1.70
氾濫注意水位	2.40
避難判断水位	3.10
氾濫危険水位	3.60

凡 例	
一級河川	
二級河川	
普通河川	
砂防指定地(河川)	
砂防指定地(山腹)	
地すべり防止区域	
急傾斜地崩壊危険区域	
白記量水標(テレ)	
普通洪水量水標	
自記雨量計(テレ)	
水防倉庫	
水防上最も重要な箇所	
次に重要な箇所	
樋門・水門	
工作物【橋梁】	
水防上最も重要な箇所	
工作物【橋梁】	
次に重要な箇所	
流下能力ネック地点	
河川防災ステーション	

重要水防箇所図(須磨、垂水、西)

民センター神戸土木事務所

有馬川・坂田	
水防団待機水位	1.90
泡盛注意水位	2.60
避難判断水位	3.30
泡盛危険水位	3.70

水防団	泡盛注
避難計	泡盛危

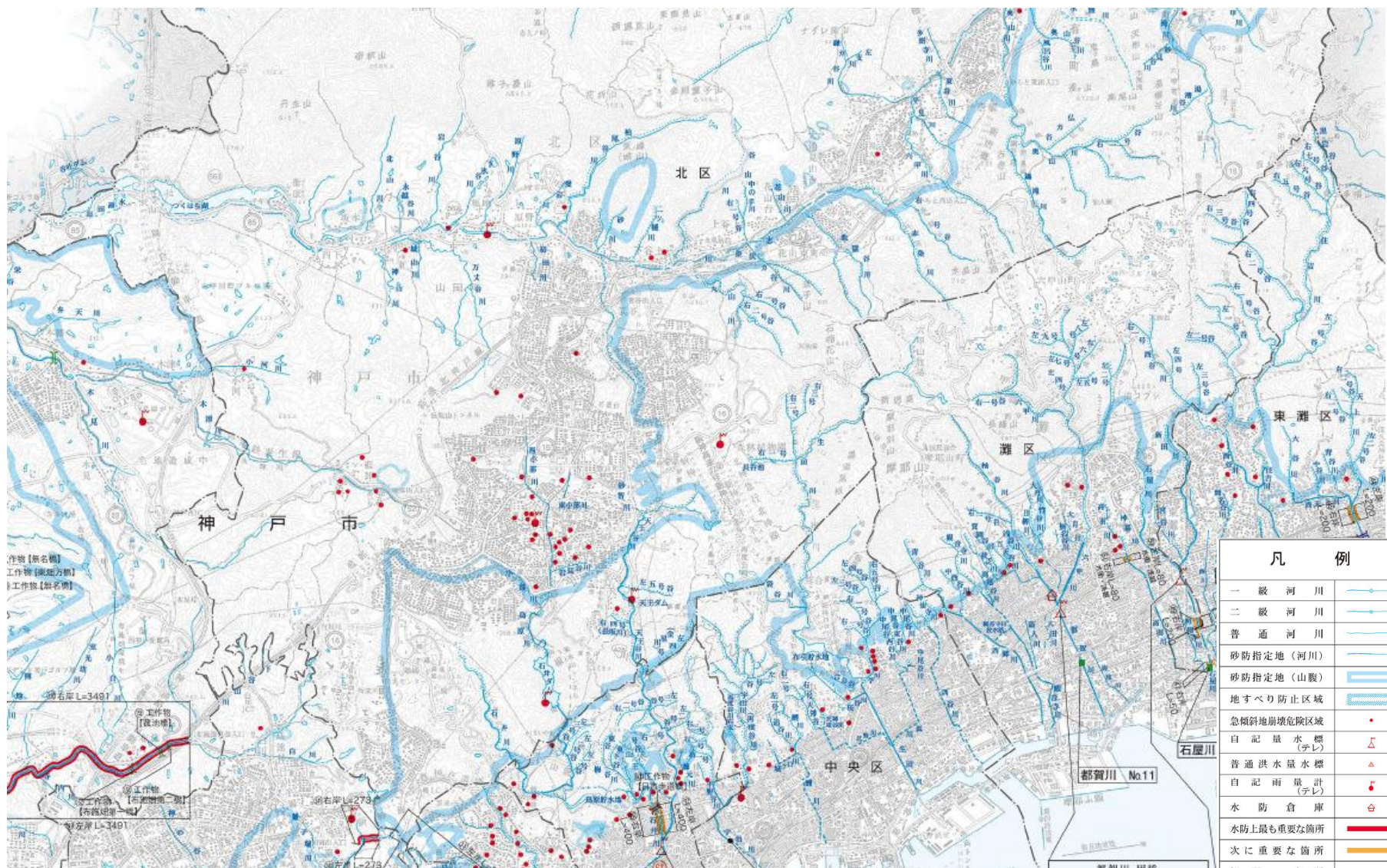
1.00	1.00
1.10	1.10
1.20	1.20
2.00	2.00

淡河	1.00
1.10	1.10
1.20	1.20
2.00	2.00



凡 例	
一級河川	
二級河川	
普通河川	
砂防指定地(河川)	
砂防指定地(山腹)	
地すべり防止区域	
急傾斜地崩壊危険区域	
自記量水標(テレ)	
普通洪水量水標	
自記雨量計(テレ)	
水防倉庫	
水防上最も重要な箇所	
次に重要な箇所	
樋門・水門	
工作物【橋梁】	
水防上最も重要な箇所	
工作物【橋梁】	
次に重要な箇所	
流下能力ネック地点	
河川防災ステーション	

重要水防箇所図(北区①)



重要水防箇所図(北区②)

水防資料 2-1

雨水幹線水防地区の選定基準

雨水幹線水防地区の箇所、数量については、新雨水総合排除計画に基づく新基準で出した数値であり、昭和42年災害で浸水した区域のうち、延長100m以上の未整備路線を抽出している。

水防資料 2-2

雨水幹線水防地区一覧表

(担当課 建設局下水道部管路課)

水防区	番号	雨水幹線名	区 域	重要水防区域 危険な区域 (m)	予想される危険	備考
東灘	1	森深江雨水幹線	深江南町3丁目他	220	溢 水	
	2	辰巳雨水幹線	御影石町1丁目他	170	溢 水	
	小計		2	390		
中央	3	神戸駅前雨水幹線	相生町2丁目他	190	溢 水	
	小計		1	190		
兵庫	4	新蟹川2号雨水幹線	福原町他	250	溢 水	
	5	島上2号雨水幹線	西出町2丁目他	160	溢 水	
	6	入江通 雨水幹線	浜崎町他	800	溢 水	
	小計		3	1,210		
須磨	7	外浜雨水幹線	外浜町2丁目他	100	溢 水	
	8	須磨駅前雨水幹線	須磨浦通5丁目他	150	溢 水	
	小計		2	250		
垂水	9	坂上通 雨水幹線	坂上2丁目他	180	溢 水	
	小計		1	180		
合計			9 幹線	2,220		

水防資料 3-1

運河・海岸水防地区の選定基準

危険区域は、計画天端高さを満たしていない箇所を抽出している。

(計画天端高さ)

地 区		計画天端高 単位：m (T.P.表示)	備 考
西神戸	前面護岸	7.6 ~ 7.8	
	吉田町前面護岸	5.6	
	内陸堤	2.9 ~ 3.3	
	長田港前面胸壁	4.1	
中神戸		2.9 ~ 3.9	
東神戸	埋立護岸	前面	3.4 ~ 5.5
		背後	3.0 ~ 4.3
	旧防潮堤	3.3 ~ 4.8	
	新在家水路護岸	3.1	

注：平成6年度に港湾計画の将来地形に基づき海岸保全施設の計画天端高さの見直しを行った。その後新港地区で詳細設計の結果に基づき一部見直した。

水防資料 3-2

運河・海岸水防地区一覧表

(港湾局海岸防災課) (経済観光局農水産課) (国土交通省姫路河川国道事務所)

区	区域	重要な区域延長 (m)	危険な区域延長 (m)	予想される 危険	備考
東 灘	深江南町～御影石町 東部第2～4工区各沿岸	20,310	0	津波・ 高潮・浸水	神戸市 港湾局 所管
灘	東部第1工区、灘浜町各海岸 新 在家運河沿岸 (東灘区御影塚町の沿岸含む)	6,558	0	〃	
中 央	脇浜海岸通～川崎重工沿岸 (灘区摩耶海岸通の沿岸含む)	13,711	0	〃	
兵 庫	島上地区海岸、兵庫運河全域の 沿岸、和田岬、遠矢浜、吉田 町、 金平町、高松町各海岸	21,163	0	〃	
長 田	苅藻島、苅藻通～駒ケ林各海 岸、長田東 (須磨区外浜町の沿岸含む)	9,807	0	〃	
須 磨	妙法寺川～須磨浦通各海岸	5,442	0	〃	神戸市経済 観光局所管
垂 水	塩屋町、東垂水町、宮本町、 海岸通各海岸	2,674	0	〃	
	舞子町海岸	1,000	100	〃	国土交通省 姫路河川国道 事務所所管
計		80,665	100		

水防資料 4-1

要監視ため池の判定基準

(定義)

神戸市水防計画における「要監視ため池」とは、「防災重点農業用ため池」※1のうち、老朽化の進行または構造上の不備等によって洪水または地震等に対して脆弱な状態であり、改修または耐震補強が必要であって、日常的に監視が必要なため池をいう。

※1 防災重点農業用ため池

防災重点用ため池に係る防災工事等の推進に関する特別措置法（令和2年10月施行）第4条第1項の規定により兵庫県知事が指定したため池

(判定基準)

次の（１）又は（２）のいずれかに該当すること。

- （１） 劣化状態及び洪水に対する能力に関する定期点検の結果、次のア～サのいずれかに該当するもので、被害想定区域に人家・公共施設等があり、改修が必要と認められるもの。

【堤体】

- ア 全体または部分的に流れがある、漏水が生じている場合
- イ 前法部において、築堤当時の想定断面から断面変形が進行している場合（断面変形率3%以上）
- ウ 前法部において、陥没・穴があり漏水またはパイピングを助長している場合
- エ 後法部において、はらみ出し・陥没・穴があり、湧水または漏水がある場合
- オ 堤頂部において、陥没・穴・ひび割れがある場合（漏水またはパイピングに起因しないものを除く）
または前法浸食により堤頂幅が不足している場合
- カ 天端と満水位との差が0.5m未満の場合

【洪水吐】

- キ コンクリート・石積構造において、ひび割れが全体に及んでいる、または破損により機能が著しく低下している場合
- ク 土水路構造において、破損箇所が多く洪水流による洗堀により全壊のおそれが高い場合
- ケ コンクリート等による永続的な堰上げがされており、余裕高が減少または消失している場合
- コ 現況の洪水吐能力が100年確率洪水流量未満に相当する場合

【取水施設】

- サ 施設として操作ができず、機能していない場合

- （２） 耐震調査の結果、以下のア～ウに該当するもので、被害想定区域に人家又は公共施設があり、耐震補強が必要と認められるもの

- ア 円弧すべり法による、堤体上流側法面または下流側法面の安全率が1.2未満のもの

- イ 液状化による沈下量が天端高さと同常時満水位との差を超えるもの
- ウ レベル2地震動を対象とする詳細ニューマークD法等による沈下量が、堤体天端高さと同200年確率または既往最大のいずれか大なる雨量による設計洪水水位との差を超えるもの

【参考】 防災重点農業用ため池の指定要件

1号基準	浸水想定区域のうち当該ため池からの水平距離が100m未満の区域に住宅等が存すること
2号基準	貯水する容量が1,000m ³ 以上であり、かつ、浸水想定区域のうち当該ため池からの水平距離が500m未満の区域に住宅等が存すること
3号基準	貯水する容量が5,000m ³ 以上であり、かつ浸水想定区域に住宅等が存すること
4号基準	当該ため池が警戒区域等(土砂災害警戒区域その他の急傾斜地の崩壊等が発生する区域)にあり、かつ、急傾斜地の崩壊等により当該ため池が決壊した場合に当該警戒区域等に存する住宅等の居住者または利用者に被害を及ぼす恐れがあると認められるもの

水防資料 4-2

令和7年度 要監視ため池一覧表

※令和6年度実施の定期点検結果を基に判定

No	防災支援システムID	ため池名称	所在地	ため池の諸元		
				堤高	堤頂長	貯水量
				(m)	(m)	(千m ³)
1	281000016	愛宕池	北区山田町原野字鹿ヶ谷 10	5.4	100	15
2	281000017	シイタニ池	北区山田町原野字猪谷山 4	5.3	60	9.5
3	281000020	ズッケ池	北区山田町原野天神 12	7	33	6
4	281000021	金場池	北区山田町中字金場 6	3.1	67	8
5	281000024	八田下池	北区山田町中字八田 20	5.3	58	4.2
6	281000025	八田上池	北区山田町中字八田 21	5	23	2
7	281000031	雫谷池	北区山田町坂本字雫谷 95	5.6	50	4.5
8	281000035	二の池	北区山田町東下字エノコロ谷 1	9.6	58	40
9	281000046	カキノキ谷池 (柏木谷池)	北区山田町東下柏木谷 9	8.5	63.2	17
10	281000047	水口下池	北区山田町西下字水口 5	6.2	36.5	10
11	281000048	三ツ池	北区山田町西下字水口 7	9	45	34
12	281000050	水口中池	北区山田町西下字水口 6	5.7	25.4	4
13	281000057	池の谷上池	北区有野町有野宮ノ谷 122-1	2.9	64	20
14	281000065	西谷下池	北区八多町深谷西谷 355-1	5	52	4
15	281000066	松岡池	北区八多町深谷池の上 313	3.35	76.7	14
16	281000071	奥谷池	北区八多町附物字奥谷 466	4.6	60	9
17	281000073	五丁上池	北区八多町附物字五丁 1211	4.7	21	2
18	281000078	皿池	北区八多町附物皿池 24	4.1	105	11
19	281000079	手運池	北区八多町附物字手運谷 1358	3.7	18.5	8
20	281000081	狩俣池	北区八多町附物字狩俣 1153	3.9	46	14
21	281000083	下わらど池	北区八多町附物字上わらど 1340	2.4	70	15
22	281000102	濁上池	北区八多町西畑字瀧の脇 226	4.7	75	11
23	281000104	新池	北区八多町西畑字瀧の脇 274-5	5	40	4.3
24	281000109	カシワ池	北区八多町下小名田字宮ヶ谷 572	4	37	2
25	281000110	中ノ池	北区八多町下小名田字宮ヶ谷 559	3.8	37	5
26	281000112	寺谷池	北区八多町下小名田字寺谷 109-1	6.8	114	35
27	281000117	奥ノ谷上池	北区八多町吉尾字下梅尾 1001	5.1	50	8
28	281000119	干ヶ谷池	北区八多町吉尾字干ヶ谷 1072	2.3	18	3
29	281000124	メグリ池	北区八多町上小名田メグリ 793	4	65	12
30	281000126	音谷池	北区八多町上小名田字音谷 1811	5	38	2.5
31	281000131	畑垣内池	北区八多町上小名田字畑ノ垣内 1810	4	25	1.3
32	281000135	未釜池	北区八多町上小名田字未釜奥 1821	3.2	67	19
33	281000140	美濃谷上池	北区道場町塩田池ノ上 178	7.4	79	23
34	281000141	美濃谷下池	北区道場町塩田美濃谷 151	7.2	88	45.294
35	281000144	沖代池	北区道場町日下部沖代 1276	5.8	255	33.16
36	281000146	下奥田池	北区長尾町宅原字奥田 83	6.3	105	48
37	281000150	岡堂池	北区長尾町宅原字岡堂 1460	5	51	12
38	281000155	壺池	北区長尾町上津字小屋ヶ谷 2916	6.5	72	14
39	281000158	三尊谷池 (下三尊谷池)	北区長尾町上津中池 2889	6.3	72	18
40	281000171	東ノ池	北区長尾町上津東ノ池辻 4657	5.5	43	1
41	281000175	下地ヶ谷池	北区赤松台 1丁目 7-2	8.3	87	11
42	281000176	原久池	北区大沢町市原原久谷 156-5、166-2、206-2、1205	8.3	81.5	27
43	281000179	空の池	北区大沢町市原青田辻 1207	2.5	48	3
44	281000184	新池 (上大沢)	北区大沢町上大沢字岸ノ奥 516	4.6	26	8
45	281000203	本谷池	北区大沢町神付字上保池 320	4.7	41	3.5
46	281000209	百合ヶ谷池	北区大沢町中大沢 704-1	4.1	81	12

No	防災支援システム ID	ため池名称	所在地	ため池の諸元		
				堤高	堤頂長	貯水量
				(m)	(m)	(千 m3)
47	281000215	皿池	北区大沢町日西原 487	3.7	84	3
48	281000218	上矢名池	北区大沢町日西原奥ヶ畑 374	10	54	12
49	281000223	菅谷池	北区大沢町日西原 2881~2891	3.8	83	25
50	281000224	長池	北区大沢町日西原字道志塚 434	6	47	5
51	281000230	上中池	北区大沢町簾字ナクチ 135-1	4	25.5	9
52	281000235	西谷池	北区淡河町北僧尾字下切 538	7.3	45	8
53	281000248	上の沢下池	北区淡河町南僧尾字上ノ沢 6	10.96	116.4	38
54	281000261	皿池	北区淡河町淡河字大池 1565	2.9	45	3.5
55	281000270	新池	北区淡河町勝雄字空山 726	5.2	37	10
56	281000271	サザ池	北区淡河町勝雄 801	7.3	63.5	72.019
57	281000279	保木谷池	北区淡河町東畑字ムクロジ 120	6	63	31
58	281000283	奥の谷池	北区淡河町東畑字築前 79	6.3	34	14
59	281000290	中池	北区淡河町木津尻谷 487	8	25	14
60	281000291	重谷大池	北区淡河町木津尻谷 488	17.2	54.2	68
61	281000305	西谷池(北畑)	北区淡河町北畑字穴ブシ 19	10.5	80	157
62	281000306	丈ヶ池	北区淡河町北畑字笹ヶ谷 601	10	88	51
63	281000311	南垣池	北区淡河町北畑字辻の沢 188	4.4	30	2
64	281000316	川池	北区淡河町神影字下垣 938	5.3	30	8.3
65	281000323	新池(石峯寺新池)	北区淡河町神影西の岡 939	8	60	27.5
66	281000328	栗の木池	北区淡河町神田字栗ノ木 918	3.4	72	20.5
67	281000330	土辻大池	北区淡河町神田字五味 64	3.6	50	2
68	281000333	比丘尼池	北区淡河町神田字坂谷 126	10	55	15
69	281000338	西の谷池	北区淡河町神田字大町 286-1	3.1	25	12
70	281000342	池の谷池	北区淡河町野瀬字白銀子 1059 番	10	31	2.5
71	281000345	長池	北区淡河町野瀬字粟島 275 番	3	80	2
72	281000346	皿池	北区淡河町野瀬字山の谷 1703	6.8	88	13
73	281000349	野瀬大杣池	北区淡河町野瀬大杣 2163-1	12.6	130	87.5
74	281000351	野瀬池	北区淡河町野瀬字白銀子 976 番	12	43.9	11
75	281000357	後垣下池	北区八多町附物後垣 657	3.75	30	1
76	281000359	三山池	北区長尾町宅原字三山 1149 番	3.9	45	9.851
77	281000361	谷山大池	西区伊川谷町布施畑谷山大池 977-4、-10、-15	9	75	37.5
78	281000365	柏木谷大池	西区伊川谷町布施畑柏木谷大池 1094	6.5	57	37.5
79	281000367	なまづ池	西区伊川谷町布施畑季 731	6.7	25	4
80	281000378	前の谷池	西区伊川谷町井吹字前ノ谷 345-1	9.8	63	1
81	281000379	東室谷大池	西区伊川谷町井吹字東室谷 1113	5.9	42.5	4.9398
82	281000380	東室谷川池	西区伊川谷町井吹字東室谷 1121	5.1	41.5	5.6347
83	281000382	稗谷上池	西区伊川谷町前開字垣内 1025	5	16	1.6
84	281000386	大口谷下池	西区伊川谷町前開字室谷 1381-1、1382-1、1382-3	6.6	32	19
85	281000388	矢谷大池	西区伊川谷町前開字林ノ下 738-1 他 6 筆	6	80	19
86	281000391	植池	西区伊川谷町別府井ヶ谷奥 472-1	4.2	50	6
87	281000394	五番池	西区玉津町水谷字青谷 396	8	100	25
88	281000395	今池	西区玉津町高津橋今池尻 989-1	2.9	215	15
89	281000402	下の池	西区玉津町高津橋字和井取原 892	3.1	33	3
90	281000407	丸山池	西区玉津町二ツ屋字青谷 6	2.6	130	24.7
91	281000409	尻池	西区押部谷町西盛字高ヶ原 521	5.25	149.2	29.4
92	281000411	日吉谷池	西区押部谷町西盛字上垣内 569	7.5	107	35.5
93	281000416	大門大池	西区押部谷町近江 164	4.4	48	16
94	281000417	大門中池	西区押部谷町近江 165	4.5	28	1.5
95	281000420	大門小池	西区押部谷町近江 163	3.7	30	1
96	281000421	善慶谷下池	西区押部谷町高和 1438	8.1	60	26
97	281000422	中之池	西区押部谷町高和 1396	1.8	60	1
98	281000423	善慶谷上池	西区押部谷町高和 1439	5	30	14.3
99	281000432	口の新池	西区押部谷町和田字ワラタニ 443-6~11、461-1、462-1~3、471-1	7.2	53	13

No	防災支援システム ID	ため池名称	所在地	ため池の諸元		
				堤高	堤頂長	貯水量
				(m)	(m)	(千 m3)
100	281000433	天王池	西区押部谷町和田字下古野 681	4.1	36	1.4
101	281000435	ヒバノ池	西区押部谷町和田字上古野 642	4.6	54	8.72
102	281000441	古野池	西区押部谷町和田字上古野 643	7	180.4	25
103	281000453	上田井中池	西区押部谷町細田字前田 645	6	31	1.5
104	281000454	上田井口池	西区押部谷町細田字前田 646	4	28	1
105	281000455	常緑池	西区押部谷町細田字前田 848	4.8	150	11
106	281000461	三谷池	西区押部谷町高和字堂東 1402	5.2	100	30
107	281000475	皿池	西区押部谷町押部字吉谷 716-1	3.3	71	3.3
108	281000476	明神池	西区押部谷町押部字吉谷 718	4.1	83	16.121
109	281000478	東中池	西区押部谷町押部字吉谷 725	6.5	76	13
110	281000479	東奥池	西区押部谷町押部字吉谷 726-1	6.5	100.4	11.76
111	281000480	寺池	西区押部谷町押部字上垣内 703-1	2.1	41	1
112	281000491	城ノ池	西区押部谷町木津字城ヶ谷 1396	3.4	94	4.5
113	281000498	ケゲ谷通池	西区押部谷町木見字橋ヶ谷 551-1	2.3	48	1
114	281000511	中が谷の池	西区櫛谷町寺谷字徒弟谷 730	4.2	95	2.8
115	281000514	岩淵池	西区櫛谷町寺谷字上滝ヶ谷 623	13.8	91	98
116	281000520	新池口池	西区櫛谷町寺谷字中山 736	3.2	35	30
117	281000522	口池	西区櫛谷町寺谷字平地 485-6	4.1	67	2.7
118	281000530	下畑田奥池	西区櫛谷町友清字畑田東 279	6.5	30	1
119	281000531	寺池	西区櫛谷町福谷字城ヶ谷 708-1	5.4	80	1.5
120	281000536	佃井大池	西区櫛谷町長谷字一ヶ谷 95	8.9	100	13
121	281000537	新池 (中池)	西区櫛谷町長谷字一ヶ谷 96	4.3	69	10
122	281000538	乙の池	西区櫛谷町長谷字一ヶ谷 97	6.1	60	10
123	281000540	小谷池	西区櫛谷町栃木字小谷 1121	6.9	50	3.5
124	281000546	七番池	西区櫛谷町松本 513-2、514-1	8	134	33.4
125	281000557	新池	西区平野町印路字新池谷 610-1	6.4	83	28
126	281000558	由池	西区平野町印路字百姓谷 475	4.1	43.9	4.4
127	281000562	飛谷池	西区平野町西戸田字桑原 925	4.4	55.1	8.361
128	281000565	福地池	西区平野町西戸田字福地 133	6.2	30	1.2
129	281000576	新ノ池 (大沢上新池)	西区神出町古神字辻道 732	4	99	5.8
130	281000580	中池	西区神出町東字山ノ尾 1153 他 13 筆	2.7	425.5	27
131	281000584	入道ヶ池 (相生池)	西区神出町小東野字小池 59	5.7	100	20
132	281000587	口池	西区神出町東字奥ノ垣 990	2.7	168	27
133	281000588	合之池	西区神出町東字合ノ池 607-1	6.2	713	140
134	281000595	和田 1 号池	西区神出町南字新苅屋谷 621-42	3.5	51.5	2
135	281000596	鍋谷池	西区神出町田井 1306、1320-3 他	9.4	111	190
136	281000602	釜池	西区神出町田井寺垣内 409、410、605	4.4	344	14
137	281000608	2 号池	西区神出町宝勢 914-2、岩岡町岩岡 3 他 10 筆	5.25	450	60
138	281000609	豊年池	西区神出町宝勢 1488 番地他 15 筆	4.3	340	41
139	281000611	豊年新池	西区神出町宝勢 1507 番地 2	4.6	200	12
140	281000613	辻池	西区神出町宝勢字下場 2175	4.1	345	49
141	281000614	小出上池	西区神出町宝勢字水出下 416-1	4.9	241	42
142	281000621	笠松池	西区神出町広谷字北岡 4-18、623-99	6.2	67.5	18.279
143	281000624	下池	西区神出町広谷字赤坂 567、571-2、572、573-1、568-1	6.5	418	41
144	281000625	上池	西区神出町広谷字赤坂 1100	2.2	171	5
145	281000633	養林上池	西区神出町紫合字養林 555	3.6	684.5	59
146	281000636	4 号池	西区岩岡町岩岡 181-3 他 13 筆	6	352	42.5
147	281000643	天狗池	西区岩岡町岩岡 2531	4.66	620	110
148	281000667	獅子ヶ池	須磨区妙法寺字池ノ尻 1288	2.97	170	22.03
149	281000668	野路池	須磨区妙法寺字野路山 1051-2	4.2	21	1.2
150	281000688	上の池	須磨区白川字堂ノ西 462	4.5	33.3	2.04
151	281000698	谷子池	垂水区名谷町 1938-1	4.8	30	1.2
152	281000700	井之谷大池	垂水区下畑町 1908	4.8	25	0.4

No	防災支援システム ID	ため池名称	所在地	ため池の諸元		
				堤高	堤頂長	貯水量
				(m)	(m)	(千 m3)
153	281000702	ひょうたん池	垂水区塩屋町南谷 860 番	6.3	32	4.8
154	281000710	音羽池	垂水区下畑町 977	3.6	30	3.6
155	281000712	奥の谷池	北区山田町上谷上字宮開地 64	4.3	19	0.1
156	281000713	ハタバタ池	北区山田町下谷上字芝床ノ上 28	6.2	33	8.8
157	281000716	墓の下池	北区山田町上谷上字畑開地 25	2.4	22	0.07
158	281000717	植芝池	北区山田町上谷上字上ノ山 42	4.5	35	0.2
159	281000718	山池	北区山田町上谷上字登り尾 10	4.5	20	0.4
160	281000721	前田池	北区山田町上谷上字木戸ノ上 26	2.7	30	0.9
161	281000722	奥谷池	北区山田町下谷上奥谷 1	5.9	27	9.2
162	281000723	うなぎのて池	北区山田町下谷上字田代 1	5.3	41	43
163	281000724	寺ノ上池	北区山田町原野寺字ノ上 4	2.4	20	0.2
164	281000725	茂村谷池	北区山田町原野字西脇山 18-3	4	30.6	1.276
165	281000736	東本池	北区有野町唐櫃 1727	2.8	27	0.3
166	281000737	上の池	北区有野町唐櫃 1744	1.9	20	0.4
167	281000738	東本池	北区有野町唐櫃字東本 1713 番 1	3.2	41	1
168	281000739	畑垣池	北区有野町唐櫃 2333	0.8	17	0.1
169	281000741	平山池	北区八多町附物 1170	2.45	18.3	0.502
170	281000748	宮の下西池	北区八多町屏風馬場垣内 560	3	92	2
171	281000749	西畑 257 池	北区八多町西畑 257	1	35	0.2
172	281000750	ハス池	北区八多町西畑 247-1	3.14	41.5	1.705
173	281000751	本岡池	北区八多町中 638、639	2.7	20	0.2
174	281000752	仲池	北区八多町吉尾 126	2.2	17	0.1
175	281000754	奥出池	北区八多町吉尾 624	2.4	40	1
176	281000756	土ノ池	北区八多町吉尾 553	2.9	23	1.7
177	281000757	仲池	北区八多町上小名田字仲 1828	8.6	15	0.5
178	281000758	林池	北区八多町上小名田 2015-1、2	2.1	40	0.4
179	281000761	鍛冶谷池	北区道場町塩田 881	4.5	31	3.7
180	281000762	西垣池	北区道場町塩田 885	4	39	1
181	281000764	南所池	北区道場町塩田字鍛冶屋谷 882	4.4	30	3.1
182	281000766	四軒茶屋 2 番池	北区長尾町宅原 1875	3.8	44	2.8
183	281000768	炭焼池	北区長尾町宅原字炭焼 439-1	4.7	65	1
184	281000771	中池	北区長尾町上津 2324-1、2325-6、2326-1	3.3	18	0.4
185	281000773	下池	北区長尾町上津 3494	2.6	20	0.4
186	281000779	下鍛冶屋垣内池	北区長尾町上津 2767	3.9	43	4
187	281000782	東の山の下池	北区大沢町市原 1211-2	2.6	59	0.4
188	281000784	まんぼう池	北区大沢町市原 1094	10.5	41	6
189	281000786	岡池	北区大沢町上大沢 1522	2.2	22	0.1
190	281000789	用水池	北区大沢町上大沢 1285	2.6	31	0.2
191	281000790	廣通上池	北区大沢町神付廣通 126	2.4	17	0.5
192	281000792	上池	北区大沢町中大沢 922	2.2	41	0.47
193	281000793	廻池	北区大沢町日西原 479	2.29	43	0.621
194	281000796	上泉ヶ谷池	北区大沢町日西原字大谷 445	9.1	93	15
195	281000799	中垣池	北区大沢町簾 194	2.8	55	2
196	281000800	宮池	北区大沢町日西原 2410	11	39	3
197	281000801	井戸池	北区淡河町北僧尾 519-3	3.8	39	3
198	281000805	正神池	北区淡河町南僧尾上ノ沢 1084	3	47	2
199	281000811	煙谷池	北区淡河町勝雄 907	4.6	57.2	3.7
200	281000813	射場池	北区淡河町萩原 1199	8	17	0.1
201	281000814	北野池	北区淡河町萩原 1227-12	2.9	33	0.4
202	281000816	ほて池	北区淡河町北畑上の沢 74	4.4	33	1
203	281000817	びり池	北区淡河町北畑 197	3	31	0.3
204	281000819	石野池	北区淡河町神影 157-1	2.3	15	0.09
205	281000822	谷池	北区淡河町神田 1097	6.2	63	3

No	防災支援システム ID	ため池名称	所在地	ため池の諸元		
				堤高	堤頂長	貯水量
				(m)	(m)	(千 m3)
206	281000824	前田池	北区淡河町神田 2	2.5	13.2	0.95
207	281000825	井本池	北区淡河町神田 1096	2.7	36	0.07
208	281000828	獅子追池	北区淡河町神田 392	6	36	3
209	281000830	城谷池	北区淡河町神田 307	2.4	52	4
210	281000841	平五郎池	北区山田町小河字平五郎 5-1	3.2	35	0.51
211	281000845	東 1 池	北区山田町上谷上字丸ど 13	4	25	0.79
212	281000846	東 2 池	北区山田町上谷上八尾 11-1	3.5	45	2
213	281000863	広畑池	北区山田町西下字広畑 58	3	30	0.8
214	281000875	源次郎池	北区有野町有野 435	8	45	1.7
215	281000879	口の池	北区有野町唐櫃字山伏峠 3627	3.8	100	0.63
216	281000880	奥の池	北区有野町唐櫃字山伏峠 3634、3635	2.3	20	0.4
217	281000881	北野池	北区有野町唐櫃 2411	2.8	20	0.12
218	281000882	北野池	北区有野町唐櫃 2418	0.6	15	0.01
219	281000887	ひし池	北区有野町有野 1881	3	20	1.1
220	281000889	前川池	北区有野町唐櫃 2653	1.7	20	0.23
221	281000893	上山池	北区有野町唐櫃字上山 2654 番地	3	20	0.58
222	281000898	家の上池	北区八多町深谷アタゴ 472	6	13	1.57
223	281000912	新長池	北区八多町柳谷官ヶ谷 114-1	2	30	1.8
224	281000929	松林池	北区八多町屏風 1015-1	5	128	8
225	281000941	大正池	北区八多町西畑滝ノ脇 275-5	4.7	31	0.77
226	281000949	鍵町の池	北区八多町下小名田 318-1	3.5	35	0.58
227	281000953	前谷下池	北区道場町塩田字前谷 207 番	4.5	24	1.9
228	281000963	四軒茶屋池	北区長尾町宅原 1877	8.5	24	1.1
229	281000972	上天神中池	北区長尾町宅原大字上天神 874	2.3	22	0.48
230	281000992	下池	北区長尾町上津源ヶ谷 4537	4	28	1.2
231	281000993	上池	北区長尾町上津源ヶ谷 4538-4	3.5	31	0.37
232	281000999	ハサミ池	北区長尾町上津佐空 3460	4.5	37	2.1
233	281001004	東の池辻小池	北区長尾町上津東の池 4662	3.1	30	0.5
234	281001011	松本池	北区大沢町市原 840	3.5	33	2.9
235	281001042	辻井池	北区大沢町上大沢大新田 988	6	37	0.7
236	281001046	上の池	北区大沢町上大沢 1710	2	30	0.95
237	281001068	宮ノ谷池	北区大沢町神付門町 64	2.7	24	1.3
238	281001074	権母ヶ口池	北区大沢町中大沢 1940	4.2	30	0.2
239	281001076	垣ヶ淵池	北区大沢町日西原 359	2	32	0.66
240	281001077	米ヶ谷池	北区大沢町日西原 424	9	75	26
241	281001079	新ヶ池	北区大沢町日西原 390-1	4	60	0.89
242	281001080	新ヶ池	北区大沢町日西原 406	3	41	0.77
243	281001104	鹿の木谷池	北区大沢町簾鹿の木谷 44	5	24.5	1.2
244	281001134	新池	北区淡河町神田 280	3.7	28.5	1.1
245	281001142	丸池	北区淡河町神田坂谷 108	1.3	24.5	0.15
246	281001155	池の上池	北区淡河町神田 300	3.4	16	0.38
247	281001161	小池	北区淡河町野瀬字粟嶋 290 番	2.2	11	0.69
248	281001163	村上池	北区淡河町野瀬 679、681	4	86	2.63
249	281001177	開内寺西池	西区伊川谷町布施畑 624	1.15	18.2	0.192
250	281001179	北谷ヶ谷池	西区伊川谷町布施畑 573	3.4	39	0.7
251	281001180	中畑大池	西区伊川谷町布施畑 807	6.8	30	3.9
252	281001181	ナガ池	西区伊川谷町布施畑 808	4.9	71	2
253	281001184	下宮池	西区伊川谷町上脇 1004	4.13	56	5.04
254	281001190	前開-542	西区伊川谷町前開 542	4.2	11.5	1.3
255	281001193	奥ノ池	西区伊川谷町前開 726-1	4	67.5	7.3
256	281001194	谷池	西区伊川谷町有瀬字池林 679-1 他	3	50	5.7
257	281001195	下庄ノ池	西区長畑町 335	5.5	70	10
258	281001196	大道池	西区押部谷町西盛字高ヶ原 527-1	3.8	38	2

No	防災支援システム ID	ため池名称	所在地	ため池の諸元		
				堤高	堤頂長	貯水量
				(m)	(m)	(千 m3)
259	281001200	新池	西区榎谷町友清 315	3.88	21.5	1.321
260	281001201	畑田新池	西区榎谷町友清 389	4.3	24	2
261	281001204	諏訪池	西区榎谷町長谷字澁谷 77	5	54	3.2
262	281001206	佃井南池	西区榎谷町長谷 186	4.9	24	2.7
263	281001207	横山池	西区榎谷町栃木 2	4.8	21	1.6
264	281001210	びわの谷池	西区榎谷町栃木 16	5.8	40	3.2
265	281001212	東山下池	西区榎谷町菅野 126	5.8	39	1
266	281001213	北山新池	西区榎谷町菅野 684	6	206	32
267	281001217	皿池	西区平野町大野字居屋敷 139-1	2.4	34	24
268	281001219	大道池(下池)	西区神出町宝勢字大道池尻 1024	3.8	277	17
269	281001221	上宮池	西区伊川谷町上脇 1003	2.74	44	3.036
270	281001231	新池	西区伊川谷町前開 2059	7.1	22	1
271	281001248	北山池	西区押部谷町和田 486-1	3.4	15	0.62
272	281001249	北山池	西区北山台 1 丁目 566-190	1.6	80	4
273	281001265	養谷池	西区押部谷町木津字西尾崎 1625	6.4	30	2.1
274	281001282	東垣内奥池	西区榎谷町友清 380-1	5.9	22	2
275	281001283	小谷奥池	西区榎谷町福谷 363-1	3.2	36	3.2
276	281001302	二十一番池	西区神出町北 621-5	1.2	45	1.1
277	281001313	富永池	北区淡河町神影 158-1	2.5	15	0.26
278	281001314	石野池	北区淡河町神影 158	1.6	20	0.13
279	281001318	塩田 894 池	北区道場町塩田 894	3.44	22	0.573
280	281001319	上池	北区淡河町北僧尾 520	2.5	15	1
281	281001320	下浦池	北区大沢町簾 654	3.5	10	0.2
282	281001355	下池	北区山田町藍那字上小野 10	2.4	37	0.8
283	281001357	上池	北区山田町藍那字上小野 11	4.4	53	6.4
284	281001449	梅尾池	北区山田町小河字梅ノ尾 17	5.1	58	23.8
285	281001510	ジョンノ池	北区山田町坂本字原 114	2.3	69	1.13
286	281001520	谷寺池	北区山田町原野字芦谷山 1	5.2	13.6	2.2
287	281001532	尾下上池	北区有野町唐櫃 1753	2.4	16.5	0.2
288	281001533	尾下下池	北区有野町唐櫃 1720	1.5	15.5	0.1
289	281001656	東池	北区淡河町東畑 614-1	4.5	18.7	0.5
290	281001727	栗坪池	北区淡河町北僧尾 1746	4.3	71	3.3
291	281001778	伊勢講池	北区淡河町北僧尾 394	3.8	36.8	1
292	281001788	北僧尾-1268	北区淡河町北僧尾 1268	4	25	0.68
293	281001848	裏の池	北区大沢町上大沢 1017	2.8	51	0.93
294	281001855	矢口池	北区大沢町中大沢 1118	5.2	41.3	1.11
295	281001893	池鍋-1255	北区大沢町上大沢 1255	4.8	41.5	0.5
296	281001928	北区 - 3683	北区大沢町市原 176	4.7	47.7	0.3
297	281001944	高水池	西区伊川谷町別府 1327-1	1.9	30	1.8
298	281002001	灯籠池	西区岩岡町西脇字山ノ神 270-3	3.5	56	6.4
299	281002021	中ノ池	西区榎谷町友清 277	4	20.7	0.3
300	281002023	城ヶ谷口池	西区榎谷町福谷字城ヶ谷 738-1	3.8	51.3	1
301	281002025	城ヶ谷奥池	西区榎谷町福谷字城ヶ谷 731	6.5	53.8	12.6
302	281002030	天剛口池	西区榎谷町寺谷 40	4.4	40.7	2
303	281002031	天剛奥池	西区榎谷町寺谷 41	4	18.8	2.7
304	281002065	新刈屋谷池	西区神出町南 417-1	5.9	32	4.4
305	281002070	20 番池	西区神出町北 733-6, 741-1, 773-1, 773-2, 993-1, 997-29, 997-35	10	70	2.9
306	281002096	上田井奥池	西区押部谷町細田 644	4.7	41.2	0.3
307	281002118	道志塚池	北区大沢町日西原 440	4	24	0.52
308	281002142	市原-131	北区大沢町市原 131	1.8	40	0.32
309	281002143	大日池	西区押部谷町細田 699	2	7.6	0.2
310	281002165	菱池	北区有野町有野 1826	2	20	0.35
311	281002257	中之谷-1950	垂水区下畑町字中之谷 1950	2.8	16.2	0.17

No	防災支援 システム ID	ため池名称	所在地	ため池の諸元		
				堤高	堤頂長	貯水量
				(m)	(m)	(千 m ³)
312	281002275	西山-1123	西区平野町堅田字西山 1123	5.3	9.3	0.6
313	281002277	有野-313	北区有野町有野字家ノ下 313, 315	3.8	20.5	0.96
314	281002307	中池	西区榎谷町友清字東垣内 379-9	8.2	23	0.41