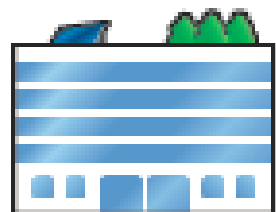


●誘導基準

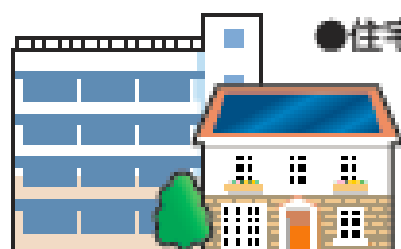
性能向上計画認定・容積率特例



●非住宅

$$\text{①一次エネルギー消費量} \frac{\text{設計値 (OA機器等除く)}}{\text{基準値 (OA機器等除く)}} \leq 0.8$$

$$\text{②外皮 PAL*} \frac{\text{設計値}}{\text{基準値}} \leq 1.0$$

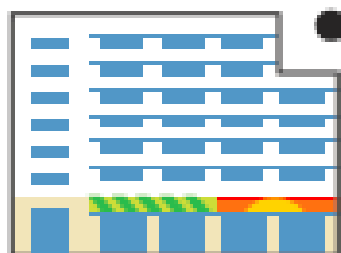


●住宅

$$\text{①一次エネルギー消費量} \frac{\text{設計値 (家電等除く)}}{\text{基準値 (家電等除く)}} \leq 0.9$$

$$\text{②外皮 UA値 設計値} \leq \text{基準値}$$

$$\eta_{AC}\text{値 設計値} \leq \text{基準値}$$



●複合

$$\text{①一次エネルギー消費量} \frac{\text{非住宅 設計値 (OA機器等除く)} + \text{住宅 設計値 (家電等除く)}}{\text{非住宅 基準値 (OA機器等除く)} \times 0.8 + \text{住宅 基準値 (家電等除く)} \times 0.9} \leq 1.0$$

※非住宅 住宅それぞれで省エネ基準適合が必要

$$\text{②外皮 非住宅 PAL*} \frac{\text{設計値}}{\text{基準値}} \leq 1.0$$

$$\text{住宅 UA値 設計値} \leq \text{基準値}$$

$$\eta_{AC}\text{値 設計値} \leq \text{基準値}$$