

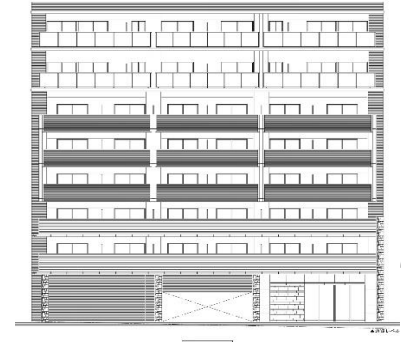
CASBEE神戸ver.3

■使用評価マニュアル: CASBEE神戸ver.3

■使用評価ソフト: CASBEE神戸ver.3/CASBEE-BD_NC_2016(v2.1)

評価結果

1-1 建物概要		1-2 外観	
建物名称	(仮称)神戸市灘区倉石通3丁目 新築	階数	地上8F
建設地	神戸市灘区倉石通三丁目1番2、1番	構造	RC造
用途地域	商業地域、防火地域	平均居住人員	98 人
地域区分	6地域	年間使用時間	8,760 時間/年(想定値)
建物用途	集合住宅	評価の段階	実施設計段階評価
竣工年	2021年3月 予定	評価の実施日	2020年2月25日
敷地面積	842 m ²	作成者	株式会社イサラ・デザイン 川野豊彦
建築面積	402 m ²	確認日	2020年2月25日
延床面積	2,689 m ²	確認者	株式会社イサラ・デザイン 和田典親



2-1 建築物の環境効率 (BEEランク&チャート)

BEE = 0.8 ★★★★★

2-2 ライフサイクルCO₂(温暖化影響チャート)

標準計算

2-3 大項目の評価 (レーダーチャート)

2-4 中項目の評価 (バーチャート)

Q 環境品質

Q1 室内環境 (Q1のスコア= 3.1)

Q2 サービス性能 (Q2のスコア= 3.1)

Q3 室外環境 (敷地内) (Q3のスコア= 2.1)

LR 環境負荷低減性

LR1 エネルギー (LR1のスコア= 3.0)

LR2 資源・マテリアル (LR2のスコア= 2.4)

LR3 敷地外環境 (LR3のスコア= 3.0)

3 CASBEE神戸 の重要項目		
バリアフリー計画 Q-2/1.1.3 バリアフリー計画 4.0	建築物の耐震性等 Q-2/2.1 耐震・免震・制震・制振 3.0 Q-2/2.4 信頼性 2.0	まちなみ・景観への配慮 Q-3/2. まちなみ・景観への配慮 2.0
配慮の概要 道路よりアプローチ～風除室～エントランスへは段差を設けないような計画とし、EVも福祉対応としています。	配慮の概要 特にありません。	配慮の概要 植栽を多く計画している。
その他の配慮事項 特にありません。		

■CASBEE: Comprehensive Assessment System for Built Environment Efficiency (建築環境総合性能評価システム)
 ■Q: Quality (建築物の環境品質)、L: Load (建築物の環境負荷)、LR: Load Reduction (建築物の環境負荷低減性)、BEE: Built Environment Efficiency (建築物の環境効率)
 ■「ライフサイクルCO₂」とは、建築物の部材生産・建設から運用、改修、解体廃棄に至る一生涯の間の二酸化炭素排出量を、建築物の寿命年数で除した年間二酸化炭素排出量のこと
 ■評価対象のライフサイクルCO₂排出量は、Q2、LR1、LR2中の建築物の寿命、省エネルギー、省資源などの項目の評価結果から自動的に算出される