

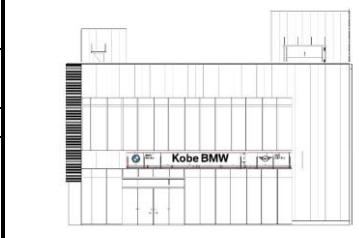
# CASBEE神戸ver.3

■使用評価マニュアル: CASBEE神戸ver.3

使用評価ソフト: CASBEE神戸ver.3/CASBEE-BD\_NC\_2016(v2.1)

## 評価結果

1-1 建物概要		1-2 外観	
建物名称	(仮称)BMW神戸テクニカルセンター	階数	地上3F
建設地	神戸市	構造	S造
用途地域	中央区港島8丁目11番2	平均居住人員	0人
地域区分	6地域	年間使用時間	2,496時間/年(想定値)
建物品用途	事務所、工場	評価の段階	実施設計段階評価
竣工年	2021年5月 予定	評価の実施日	2020年7月23日
敷地面積	1,997 m <sup>2</sup>	作成者	小川善弘
建築面積	1,092 m <sup>2</sup>	確認日	
延床面積	2,277 m <sup>2</sup>	確認者	



### 2-1 建築物の環境効率(BEEランク&チャート)

**BEE = 0.6**

S: ★★★★★ A: ★★★★★ B+: ★★★★★ B: ★★★★★ C: ★

### 2-2 ライフサイクルCO<sub>2</sub>(温暖化影響チャート)

標準計算

①参照値 ②建築物の取組み ③上記+②以外の ④上記+

### 2-3 大項目の評価(レーダーチャート)

Q2 サービス性能 5  
Q1 室内環境 4  
Q3 室外環境(敷地内) 3  
LR1 エネルギー 2  
LR2 資源・マテリアル 2  
LR3 敷地外環境 3

### 2-4 中項目の評価(バーチャート)

**Q のスコア = 2.6**

#### Q1 室内環境

Q1のスコア = 2.6

#### Q2 サービス性能

Q2のスコア = 2.9

#### Q3 室外環境(敷地内)

Q3のスコア = 2.4

### LR 環境負荷低減性

**LR のスコア = 2.5**

#### LR1 エネルギー

LR1のスコア = 2.4

#### LR2 資源・マテリアル

LR2のスコア = 2.4

#### LR3 敷地外環境

LR3のスコア = 2.7

### 3 CASBEE神戸の重要項目

バリアフリー計画	建築物の耐震性等	まちなみ・景観への配慮
Q-2/1.1.3 バリアフリー計画 3.0 配慮の概要 廊下幅や、トイレ、EVIにおいてバリアフリーに配慮した。	Q-2/2.1 耐震・免震・制震・制振 3.0 Q-2/2.4 信頼性 2.0 配慮の概要 建築基準法に準じた構造計算を実施。	Q-3/2. まちなみ・景観への配慮 3.0 配慮の概要 周辺地域と調和した、外観とし、植栽により良好な景観を形成する。
その他の配慮事項		

■CASBEE: Comprehensive Assessment System for Built Environment Efficiency (建築環境総合性能評価システム)  
 ■Q: Quality (建築物の環境品質)、L: Load (建築物の環境負荷)、LR: Load Reduction (建築物の環境負荷低減性)、BEE: Built Environment Efficiency (建築物の環境効率)  
 ■「ライフサイクルCO<sub>2</sub>」とは、建築物の部材生産・建設から運用、改修、解体廃棄に至る一生の間の二酸化炭素排出量を、建築物の寿命年数で除した年間二酸化炭素排出量のこと  
 ■評価対象のライフサイクルCO<sub>2</sub>排出量は、Q2、LR1、LR2中の建築物の寿命、省エネルギー、省資源などの項目の評価結果から自動的に算出される