



# 神戸市ハチ相談ダイヤルのご案内



## ご自宅のハチについての電話相談

- ・ハチの種類の見分け方をご説明します
- ・ハチの巣の駆除方法をお教えします
- ・刺されないための注意点をお伝えします



## ご自宅訪問(希望される場合)



- ・リーフレットにより駆除方法をお教えします
- ・スズメバチ・ミツバチで危険性がある場合  
巣の駆除を行います

原則として無料ですが、施工には条件があります  
詳しくは相談ダイヤルまで

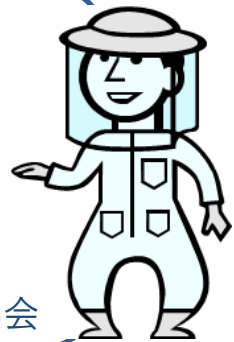
- ・神戸市ではアシナガバチなどの駆除は行いません

神戸市ハチ相談ダイヤル

0120-947-9888

平日 8:45~17:30

委託事業者:一般社団法人 兵庫県ペストコントロール協会



ご自宅訪問、スズメバチ・ミツバチの巣の駆除には立ち会いが必要です  
空き家、隣家などに許可なく立ち入ることはできません  
まずは所有者・管理者にご相談ください

神戸市保健所・衛生監視事務所