

もし行方不明になったら...



「親族・
介護者等」

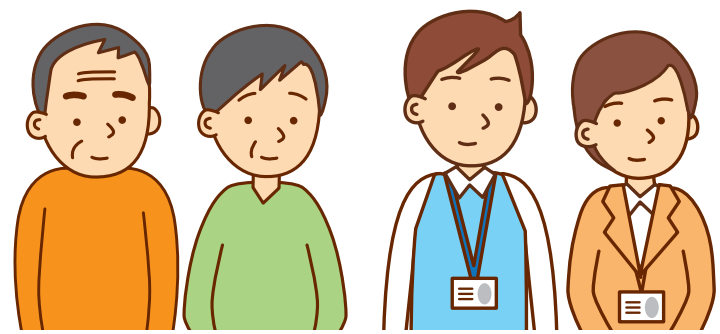


「こうべ認知症
生活相談センター」



警察署への通報・届出後、
メール配信を電話で依頼

24時間受付、無休
※電話番号は登録者に別途案内



「搜索協力者」 民生委員・
介護保険サービス事業者 など



見かけたら
情報提供



「警察」

本人 (登録者) の
発見・保護