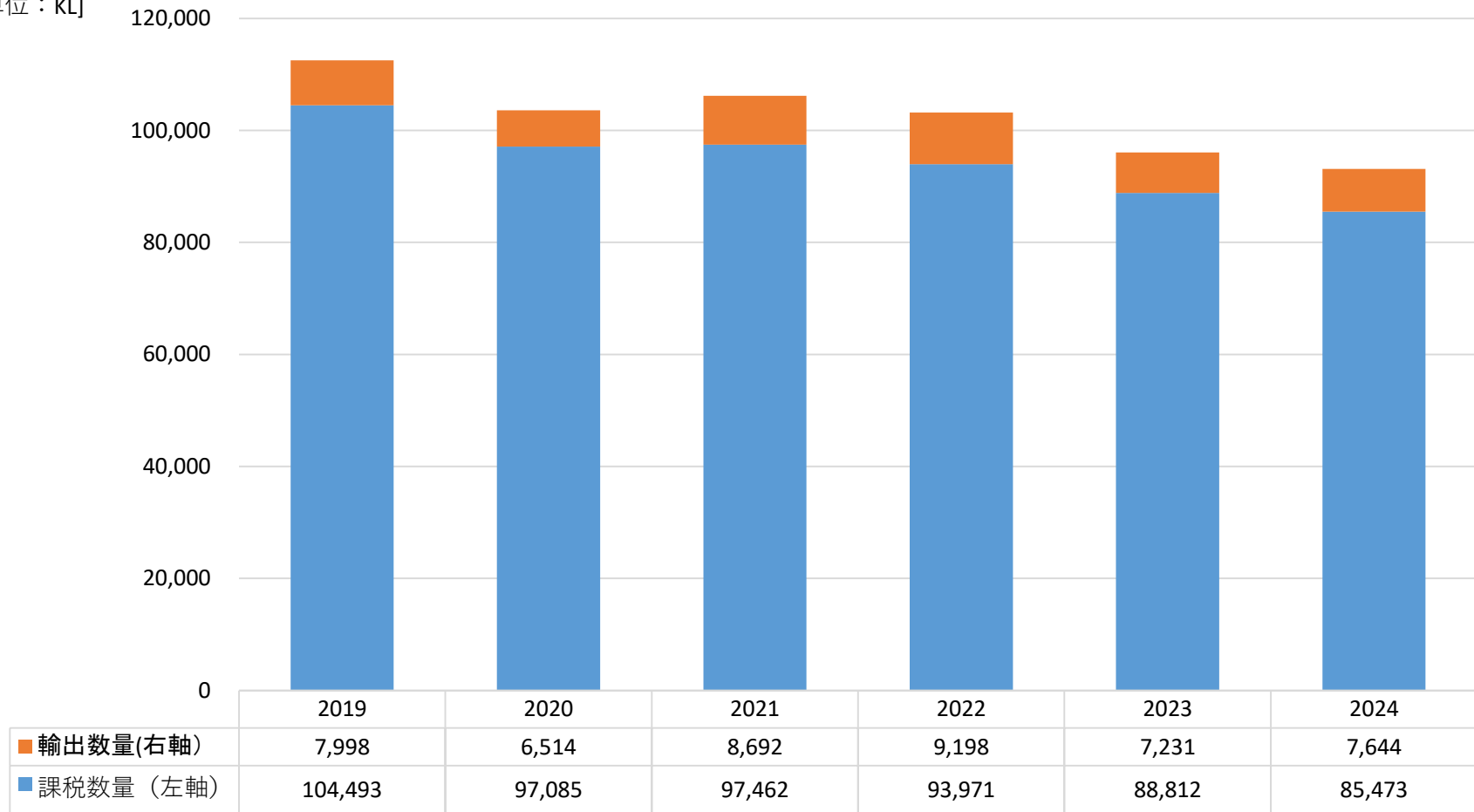


## 灘五郷 清酒出庫量の推移

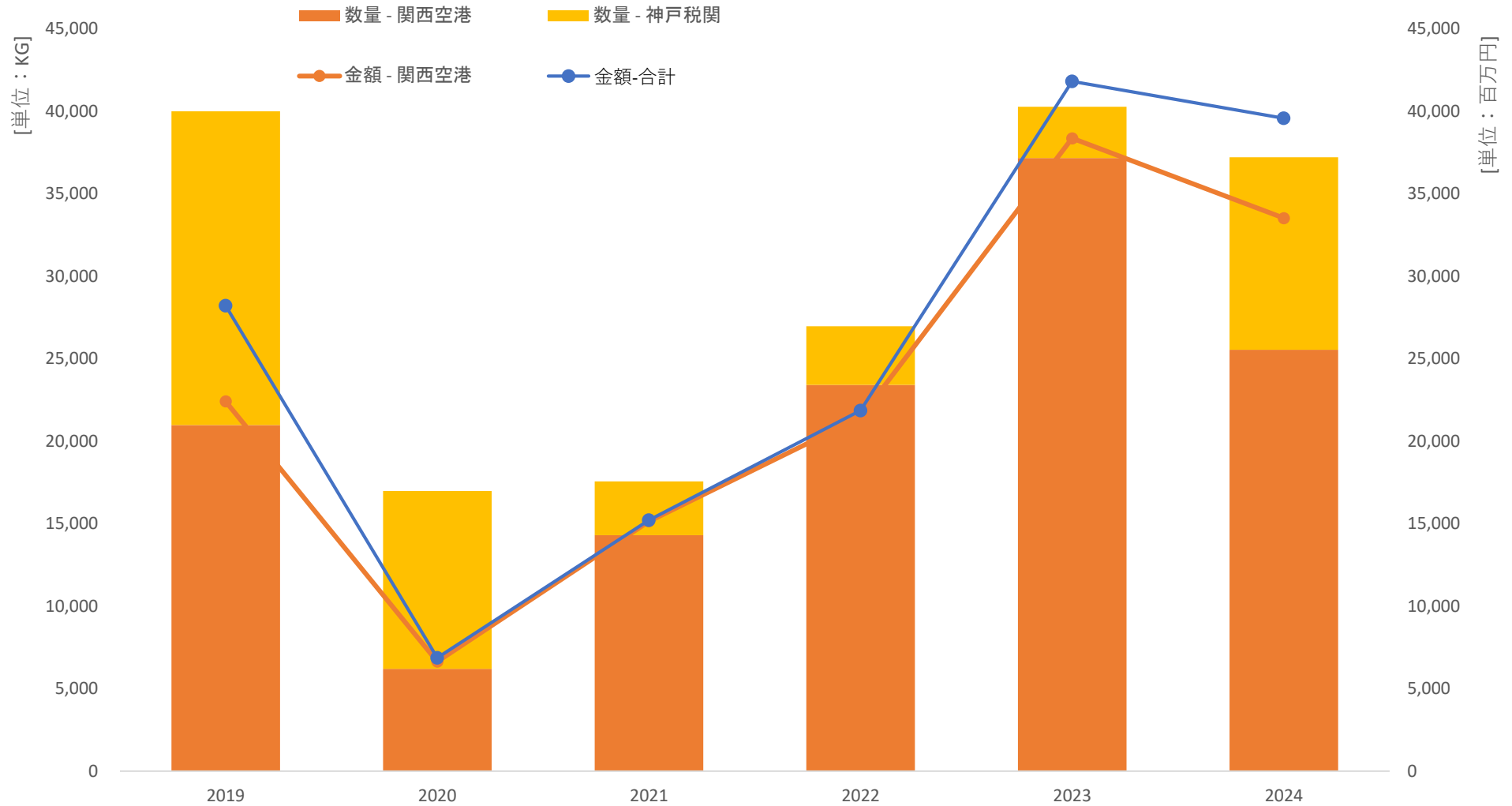
[単位：KL]



備考) 清酒出庫量＝課税数量＋輸出数量 灘五郷組合(市外企業を含む)の集計値

出所) 灘五郷組合調べをもとに経済政策課にて作成

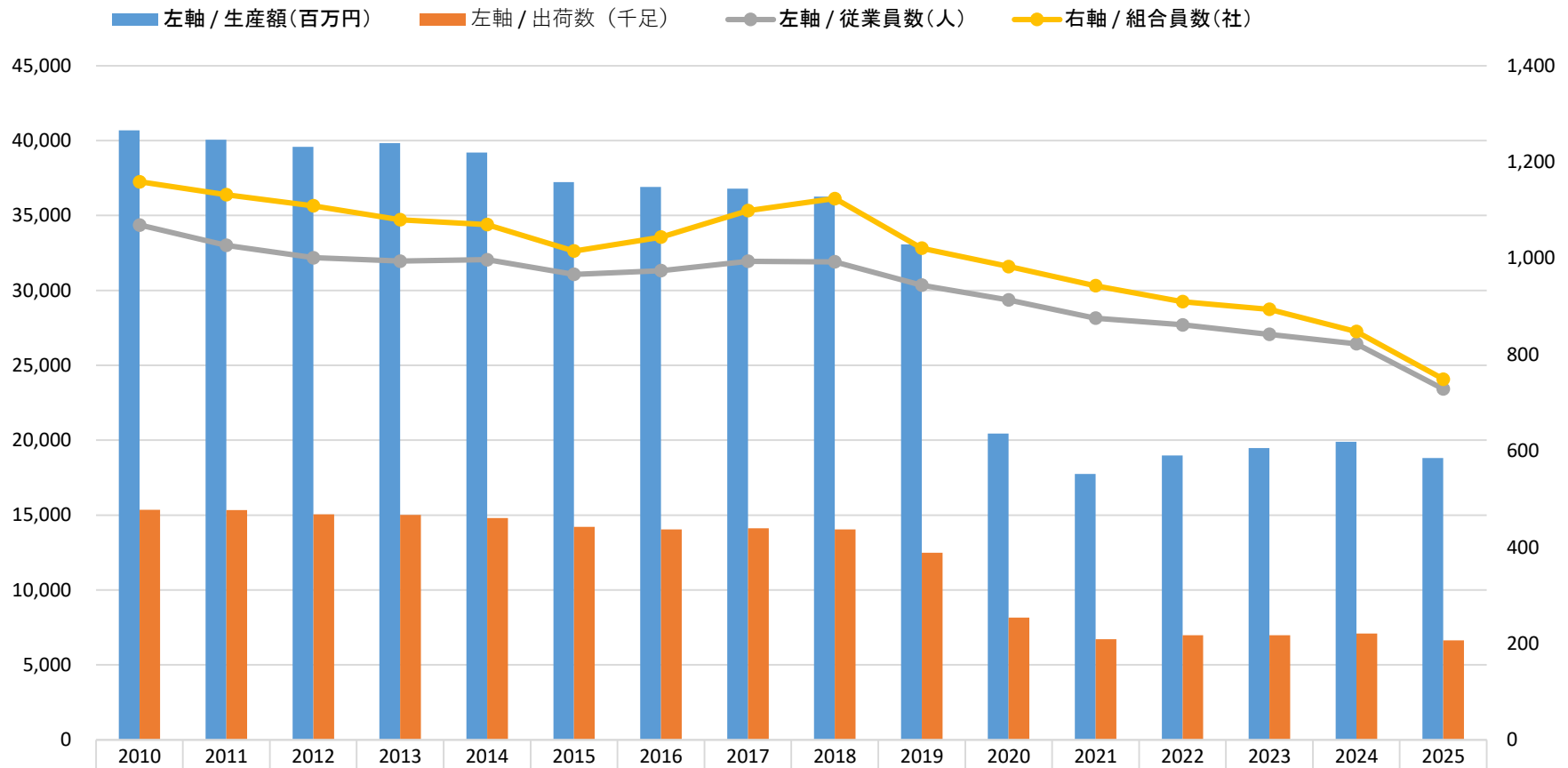
## 真珠の輸出動向



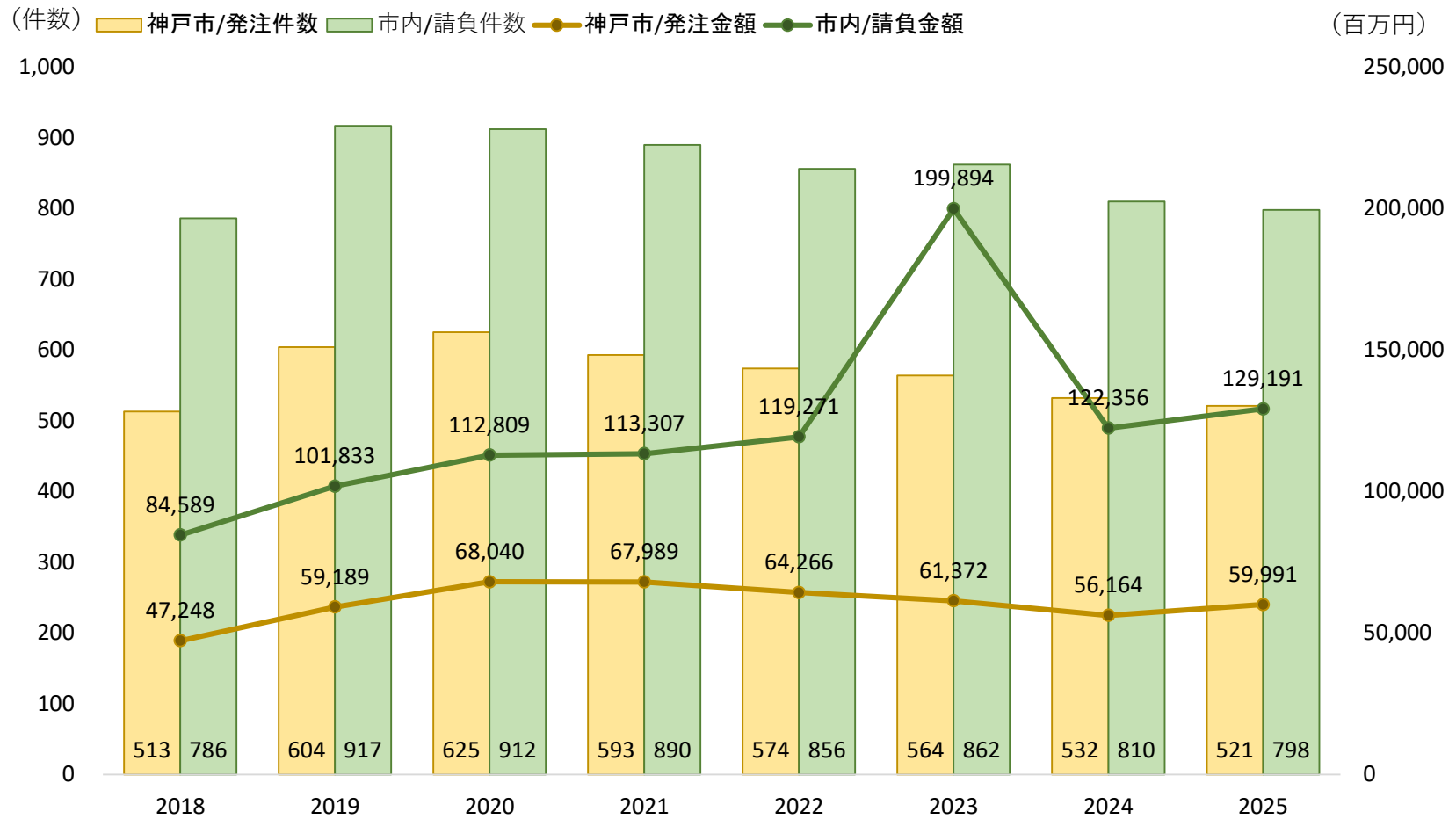
備考）真珠は品目コード'7101 '7116 による集計。年数値は1～12月の累計値。

神戸税関分は管内指定 3 神戸税関で、管内合計値。関西空港分は官署指定404関西空港で、関西空港と伊丹空港の合計値。

## ケミカルシューズ 生産出荷動向の推移

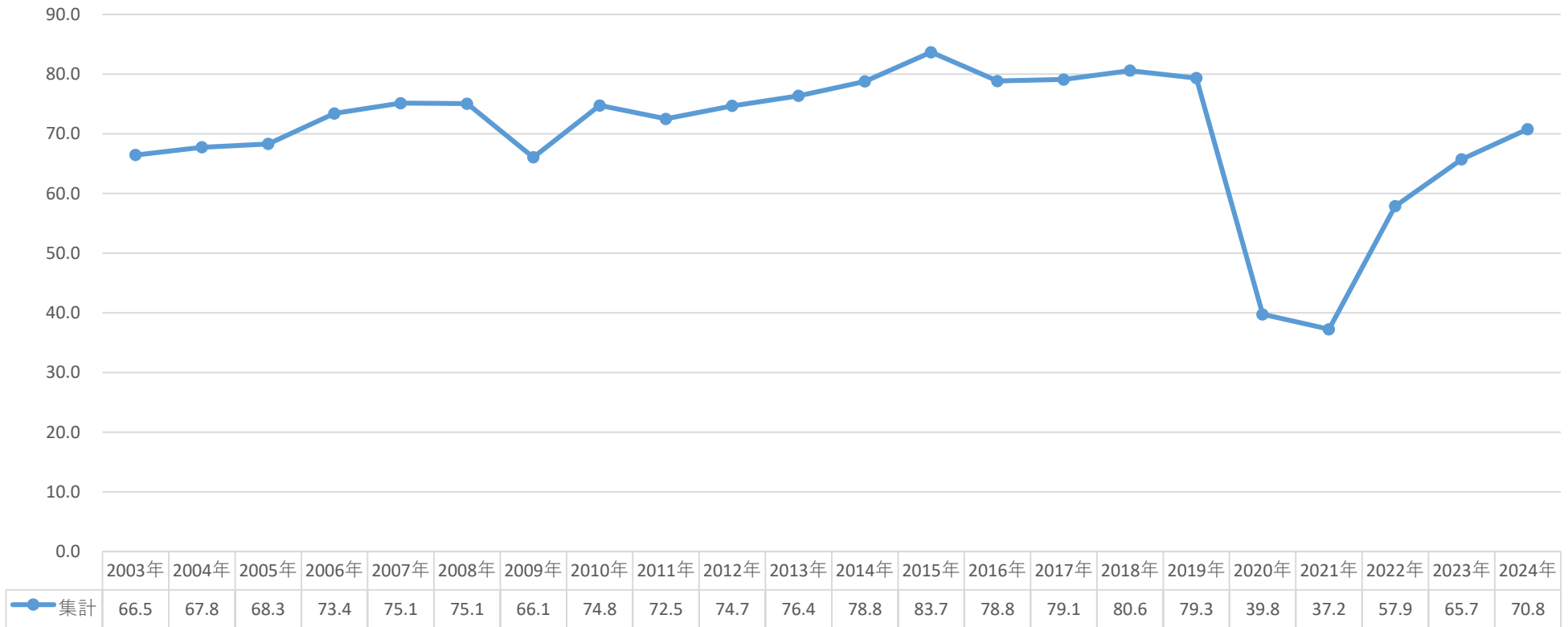


## 市内公共工事の発注・請負状況



備考）年間（1～12月）の累計値。

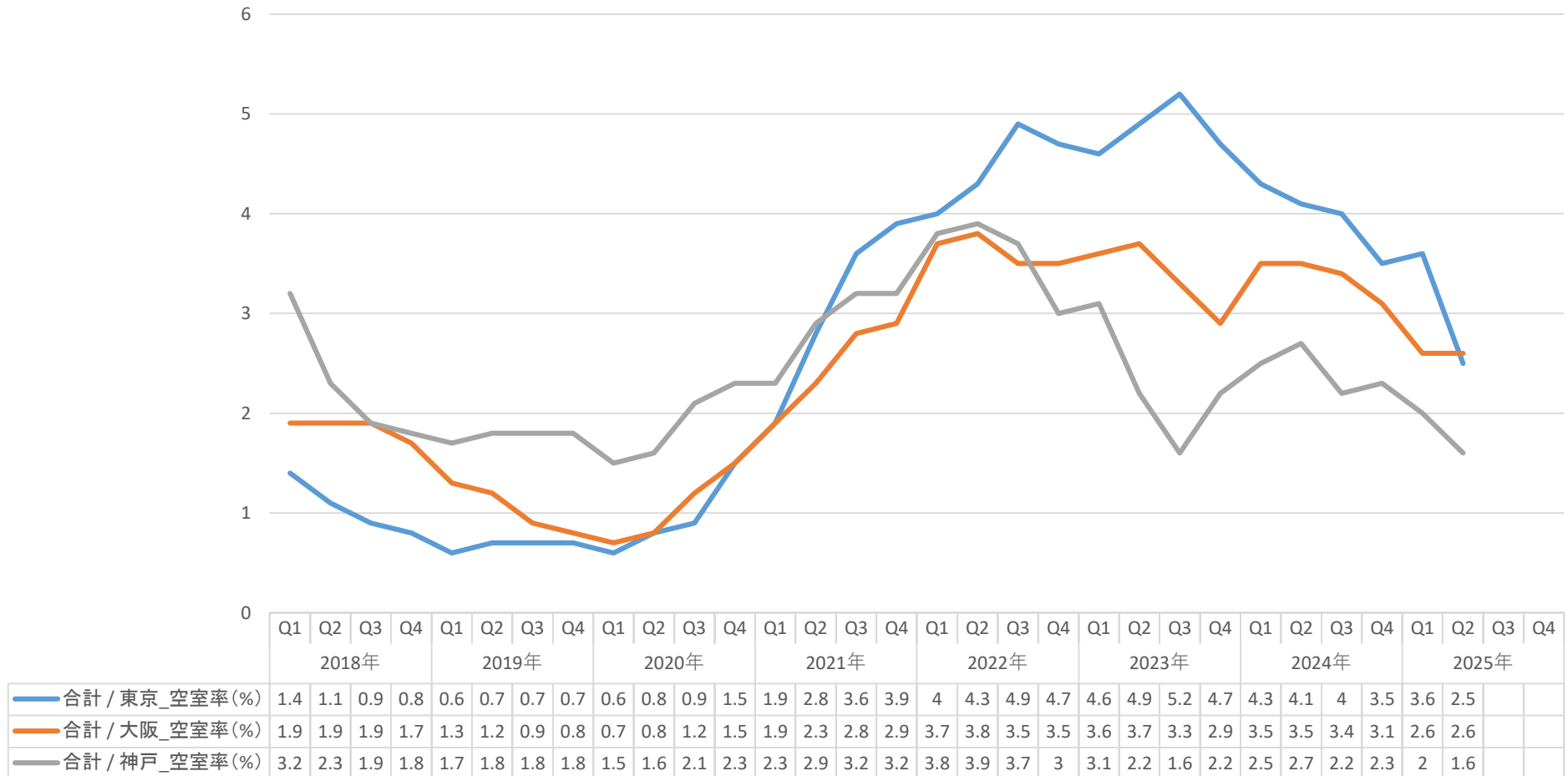
## ホテル平均稼働率（市内）



備考）ホテル平均稼働率は、調査対象先を入れ替えた10社ベース

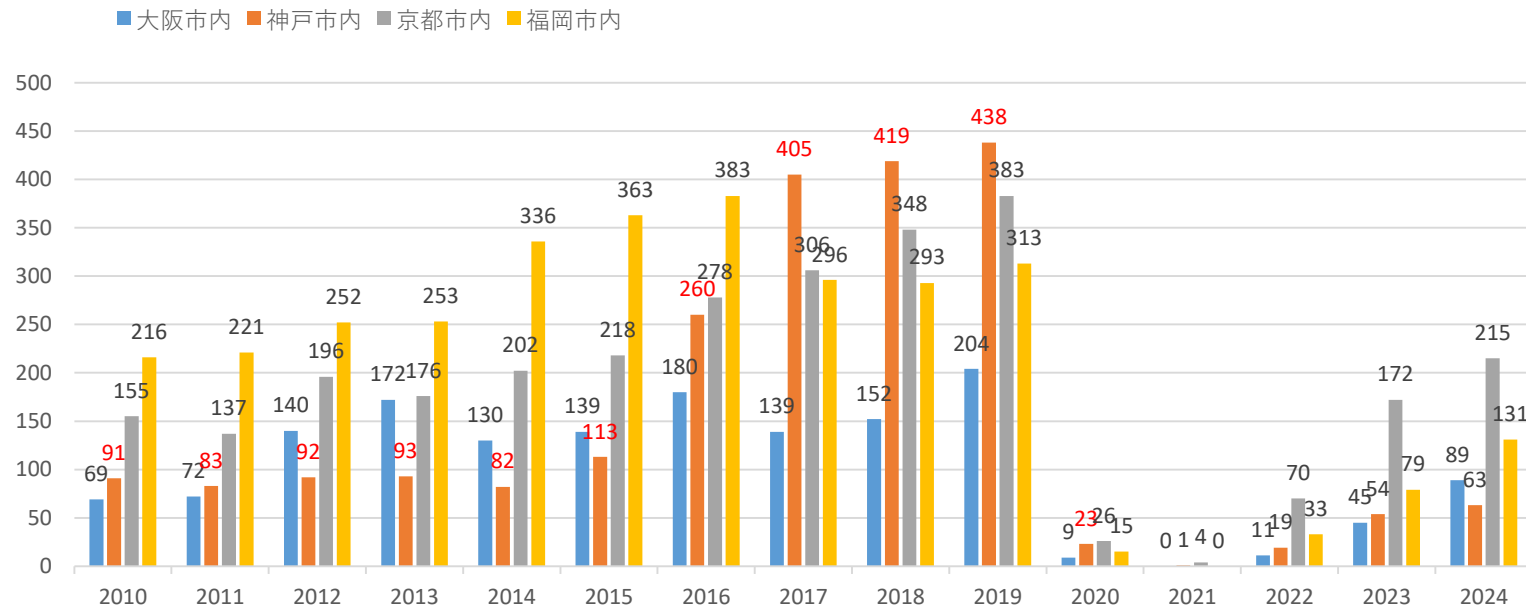
2018年第1四半期(1～3月)～2025年第2四半期(4～6月)

## 神戸 オフィス空室率の推移

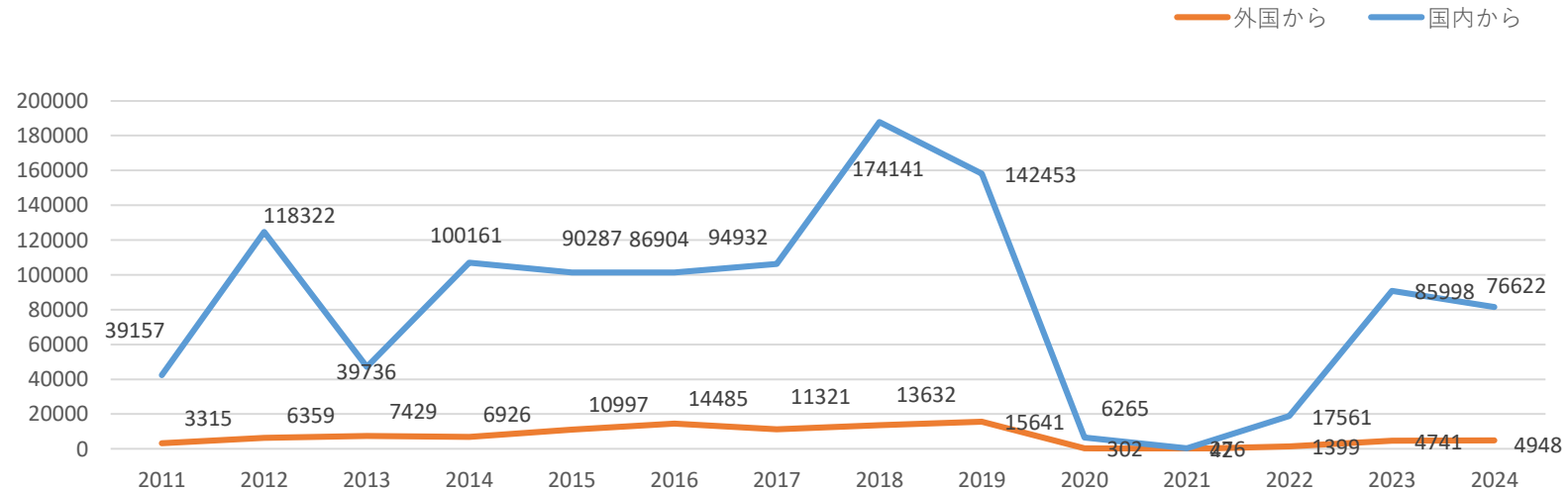


備考) 空室率はいずれも「オールグレード」の数値

## 市内 国際会議開催件数の推移



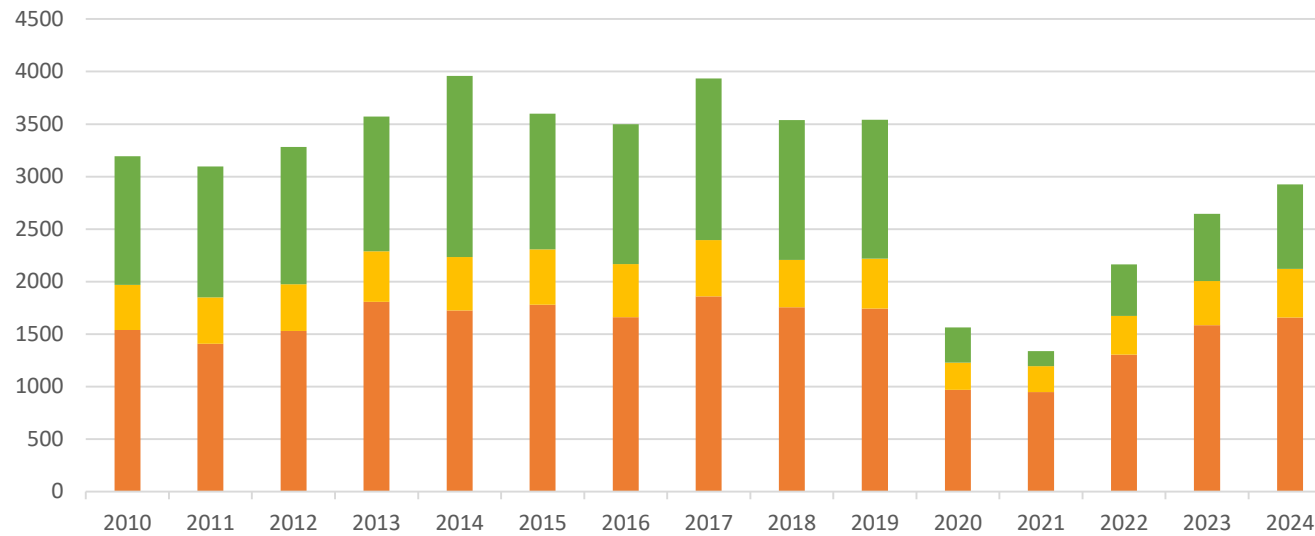
## 市内 国際会議参加者数の推移



## 市内 観光入込客数の推移

単位：万人

■ 日帰り客 ■ 宿泊客 ■ 行祭事・イベント



## 市内 観光消費動向

単位：億円

— 日帰り客 — 宿泊客

