



様式第2 (第6条関係)

※受理年月日	令和 年 月 日
※受理番号	
※備考	

変更届出書

令和7年 12月 9日

神戸市長 へ

氏名又は名称 神戸電鉄株式会社  
代表者の氏名 井波 洋  
住 所 神戸市兵庫区新開地1丁目3番24号

大規模小売店舗立地法第6条第1項の規定により、下記のとおり届け出ます。

記

1 大規模小売店舗の名称及び所在地

名 称 西鈴神鉄ビル  
所在地 神戸市北区北五葉一丁目1番1号

2 変更した事項

(1) 大規模小売店舗の名称及び所在地

(変更前)

名 称  
所在地

(変更後)

名 称  
所在地

(2) 大規模小売店舗を設置する者の氏名又は名称及び住所並びに法人にあっては代表者の氏名

(変更前)

氏名又は名称	住 所	法人にあっては 代表者の氏名
神戸電鉄株式会社	神戸市兵庫区新開地一丁目3番24号	代表取締役 寺田 信彦

(変更後)

氏名又は名称	住 所	法人にあっては 代表者の氏名
神戸電鉄株式会社	神戸市兵庫区新開地一丁目3番24号	代表取締役社長 井波 洋

(3) 大規模小売店舗において小売業を行う者の氏名又は名称及び住所並びに法人にあっては代表者の氏名

(変更前)

氏名又は名称	住 所	法人にあっては代表者の氏名
神戸電鉄株式会社	神戸市兵庫区新開地一丁目3番24号	代表取締役 寺田 信彦
株式会社 神鉄エンタープライズ	神戸市兵庫区大開通一丁目1番1号	代表取締役 惠美 研志
株式会社 ココカラファインヘルスケア	横浜市港北区新横浜三丁目17番6号	代表取締役 塚本 厚志
株式会社岡田屋④	神戸市長田区五番町二丁目4番地の9	代表取締役 岡田 孝一

(変更後)

氏名又は名称	住 所	法人にあっては代表者の氏名
神戸電鉄株式会社	神戸市兵庫区新開地一丁目3番24号	代表取締役社長 井波 洋①
株式会社 神鉄エンタープライズ	神戸市兵庫区大開通一丁目1番1号	代表取締役社長 野澤 史朗②
株式会社 ココカラファインヘルスケア	横浜市港北区新横浜三丁目17番6号	代表取締役社長 岡澤 隆弘③

3 変更の年月日

- 2(2)については、令和6年6月13日。
- 2(3)①については、令和6年6月13日。
- 2(3)②については、令和4年7月1日。
- 2(3)③については、令和7年4月1日。
- 2(3)④については、令和4年7月31日。

4 変更する理由

- 2(2)については、代表者変更のため。
- 2(3)①については、代表者変更のため。
- 2(3)②については、代表者変更のため。
- 2(3)③については、代表者変更のため。
- 2(3)④については、テナント退店のため。

- (備考) 1 この用紙の大きさは、日本工業規格A4とすること。  
2 ※印の項は記載しないこと。

大規模小売店舗立地法に基づく添付書類

1 主として販売する物品の種類

小売業を行う者の氏名又は名称	主として販売する物品の種類	備考	
		(面積)	(区画)
神戸電鉄株式会社	書籍・日用雑貨・眼鏡等	953 m <sup>2</sup>	1・2階
株式会社神鉄エンタープライズ	生鮮食料品・日用品等	1,039 m <sup>2</sup>	1階
株式会社ココカラファインヘルスケア	薬・日用品等	301 m <sup>2</sup>	2階
	小物雑貨	21 m <sup>2</sup>	2階
		m <sup>2</sup>	
		m <sup>2</sup>	
—	—	計 2,314 m <sup>2</sup>	—

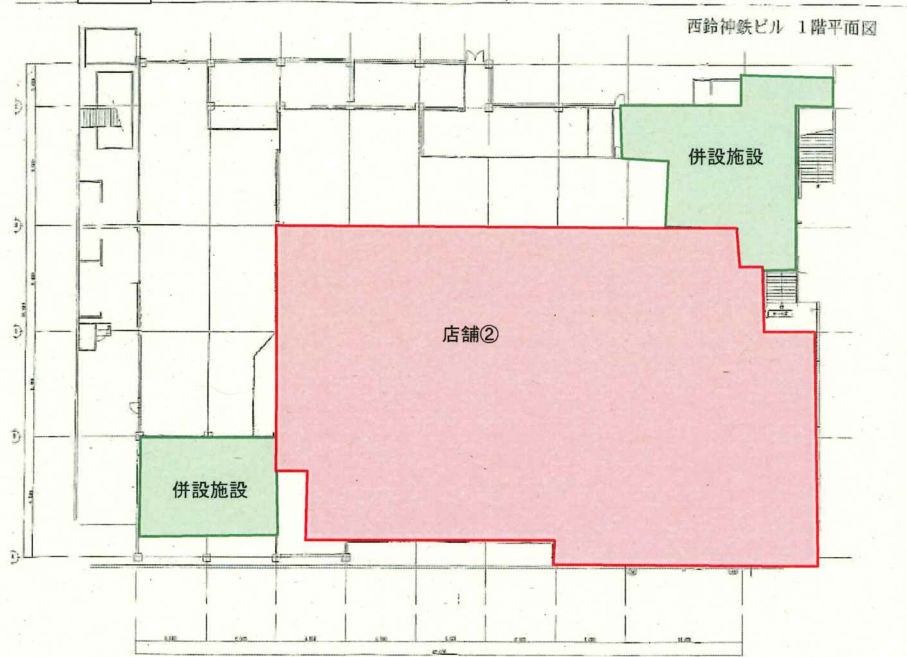
2 建物の位置及びその建物内の小売業を行うための店舗の用に供されている部分の配置を示す図面

別添のとおり

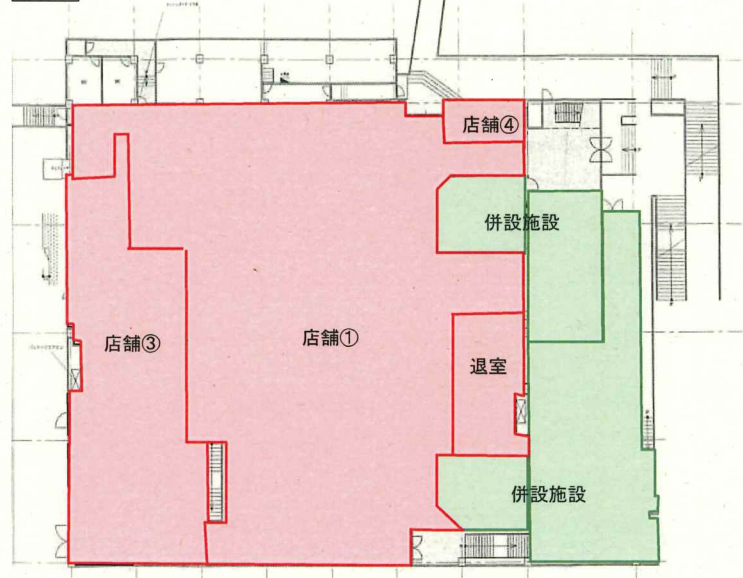
(小売業者ごとの区画を明示し、小売業者名又は区画番号を記入ください。)

西鈴神鉄ビル

1階



2階



- 店舗① 神戸電鉄株式会社
- 店舗② 株式会社神鉄エンタープライズ
- 店舗③ 株式会社ココカラファインヘルスケア
- 店舗④ XXXXXXXXXX