



神戸市公報

発行所

神戸市中央区加納町6丁目5番1号
神戸市役所

編集兼印刷
兼発行人

神戸市長

発行日

毎週火曜日

目次

種類	件名	所管部署	ページ
告示	街区の区域の変更及び新設(垂水区泉が丘4丁目)	地域協働局住民課	1
告示	生活保護法等による指定施術者の名称等の変更	福祉局くらし支援課	4
告示	生活保護法等による施術者の指定	福祉局くらし支援課	5
告示	生活保護法等による指定介護機関の名称等の変更	福祉局くらし支援課	6
告示	生活保護法等による指定医療機関の事業の廃止	福祉局くらし支援課	7
告示	生活保護法等による指定医療機関の指定の辞退	福祉局くらし支援課	8
告示	生活保護法等による医療機関の指定	福祉局くらし支援課	9
告示	身体障害者福祉法による医師の指定等	福祉局障害者更生相談所	10
公告	建築協定書の提出及びその縦覧(ネンリントウン建築協定)	建築住宅局建築指導部 建築安全課	22
公告	大規模小売店舗立地法第5条第1項による届出((仮称)ドラッグコスモス御影店)	経済観光局経済政策課	23
公告	神戸農業振興地域整備計画の軽微な変更	経済観光局農政計画課	25
水道局	神戸市指定給水装置工事事業者の指定	水道局給水課	26
教育委員会	令和8年2月8日(日)執行予定の衆議院議員総選挙にかかる個人演説会場の公営施設設備の程度及び納付すべき費用の額等	教育委員会事務局総務課	27

神戸市告示第479号

次のとおり街区の区域を変更及び新設するので、神戸市住居表示条例（昭和40年3月条例第25号）第2条の規定により告示する。

令和8年2月3日

神戸市長 久 元 喜 造

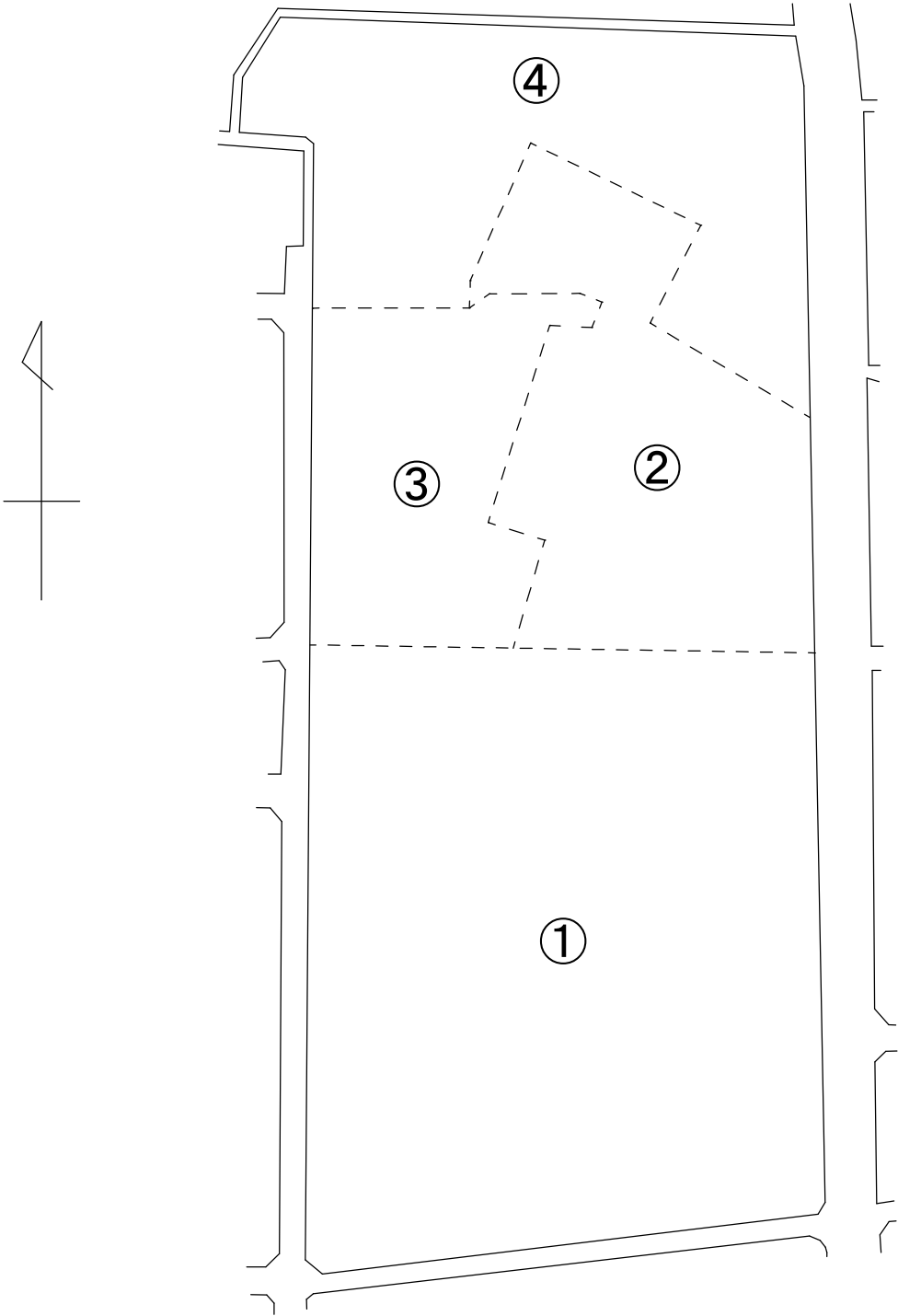
1 街区の区域の変更及び新設

別図1の垂水区泉が丘4丁目2街区、3街区の区域を別図2に示すとおり変更し、同図に示すとおり、5街区を新設する。

2 実施する期日

令和8年2月3日

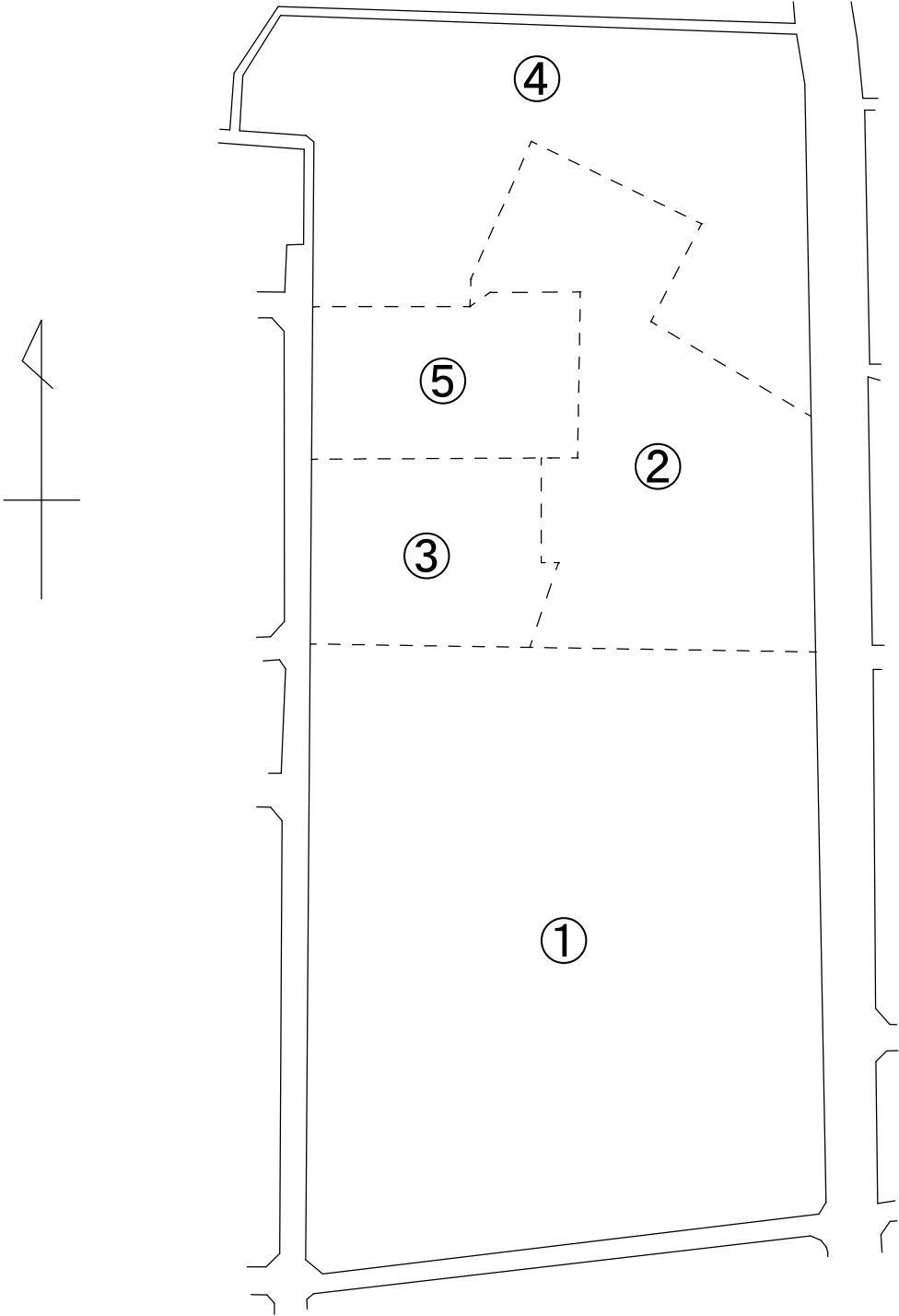
垂水区泉が丘 4 丁目



凡 例	
街 区 界	-----
街区番号	①

1 : 1 5 0 0

垂水区泉が丘 4 丁目



凡 例	
街 区 界	-----
街区番号	①

1 : 1 5 0 0

神戸市告示第480号

次の指定を受けた施術者について、生活保護法（昭和 25 年法律第 144 号）第 55 条において準用する同法第 50 条の 2 および中国残留邦人等の円滑な帰国の促進及び永住帰国後の自立の支援に関する法律（平成 6 年法律第 30 号）第 14 条第 4 項の規定により、当該指定を受けた施術者の名称等に変更があったとして届出があったので、生活保護法第 55 条の 3 の規定により告示する。

令和 8 年 2 月 3 日

神戸市長 久 元 喜 造

1 はりきゅう師

施術所の名称	施術者の氏名	施術所の所在地	指定年月日
(新)吉田 浩二 (悠心鍼灸治療院)	矢内 英一	神戸市中央区北長狭通 3 丁目 7 番 3 号	令和 8 年 1 月 1 日
(旧)吉田 浩二 (悠心治療院)			
(新)矢内 英一 (とれたの訪問鍼灸治療 A c u l i f e 神戸)	矢内 英一	(新)神戸市西区池上 4 丁目 8 番 21 号	令和 7 年 12 月 1 日
(旧)矢内 英一 (訪問医療マッサージ K E i R O W 神戸西区中央ステーション)		(旧)神戸市西区伊川谷町有瀬 846 番地 10	
(新)矢内 英一 (とれたの訪問鍼灸治療 A c u l i f e 神戸)	矢内 英一	(新)神戸市西区池上 4 丁目 8 番 21 号	令和 7 年 12 月 1 日
(旧)矢内 英一 (よしだ鍼灸整骨院・整体院)		(旧)神戸市長田区長田町 1 丁目 3 番 1 号	

神戸市告示第481号

次の施術者について、生活保護法（昭和 25 年法律第 144 号）第 55 条において準用する同法第 49 条および中国残留邦人等の円滑な帰国の促進並びに永住帰国した中国残留邦人等及び特定配偶者の自立の支援に関する法律（平成 6 年法律第 30 号）第 14 条第 4 項の指定をしたので、生活保護法第 55 条の 3 の規定により告示する。

令和 8 年 2 月 3 日

神戸市長 久 元 喜 造

1. はり・きゅう師

施術所の名称	施術者の氏名	施術所の所在地	指定年月日
小泉 恵子（ハピネス訪問鍼灸マッサージ 灘院）	小泉 恵子	神戸市灘区王子町 1 丁目 1 番 3 号	令和 8 年 1 月 1 日

2. あん摩マッサージ指圧・はり・きゅう師

施術所の名称	施術者の氏名	施術所の所在地	指定年月日
古川 民夫（兵庫大開治療院）	古川 民夫	神戸市長田区二番町 1 丁目 18 番地 1	令和 8 年 1 月 1 日

神戸市告示第482号

次の指定介護機関について、生活保護法（昭和25年法律第144号）第54条の2第4項において準用する同法第50条の2および中国残留邦人等の円滑な帰国の促進及び永住帰国後の自立の支援に関する法律（平成6年法律第30号）第14条第4項の規定により、当該指定介護機関の名称等に変更があったとして届出があったので、生活保護法第55条の3の規定により告示する。

令和8年2月3日

神戸市長 久 元 喜 造

当該変更にかかる介護事業所の名称	当該変更にかかる介護事業所の所在地	介護事業者の名称	介護事業者の主たる事務所の所在地	変更年月日	サービス種類
うさぎのしっぽ	(新)神戸市西区枝吉5丁目29番地□(旧)神戸市西区枝吉1丁目196番地	一般社団法人うさぎ	神戸市灘区山田町3丁目2番26号	令和7年3月1日	居宅介護支援（ケアプラン作成）
わーらいふ	(新)神戸市灘区倉石通2丁目2番22号 (旧)神戸市灘区篠原南町6丁目5番2号	K O B E ・ K I R A K U 株式会社	神戸市長田区房王寺町3丁目5番25号	令和7年8月3日	訪問看護 介護予防 訪問看護
ツクイ神戸南	(新)神戸市兵庫区上沢通5丁目8番1号 (旧)神戸市兵庫区上沢通4丁目1番4号	株式会社ツクイ	神戸市中央区籠池通3丁目1番27号	令和6年11月1日	居宅介護支援（ケアプラン作成） 介護予防支援
ケアセンターいくた	(新)神戸市中央区御幸通三丁目2番28号 (旧)神戸市中央区旭通1丁目1番1号	合同会社いくた	神戸市中央区御幸通三丁目2番28号	令和7年11月1日	訪問介護 訪問型サービス（独自） その他の生活支援サービス（その他／定率）

令和8年2月3日 神戸市公報第3948号

神戸市告示第483号

次の指定医療機関について、生活保護法（昭和25年法律第144号）第50条の2および中国残留邦人等の円滑な帰国の促進並びに永住帰国した中国残留邦人等及び特定配偶者の自立の支援に関する法律（平成6年法律第30号）第14条第4項の規定により、当該指定医療機関の事業を廃止したとして届出があったので、生活保護法第55条の3の規定により告示する。

令和8年2月3日

神戸市長 久 元 喜 造

名称	所在地	廃止年月日
本多診療所	神戸市垂水区本多聞2丁目13番15号	令和7年12月31日

神戸市告示第484号

次の指定医療機関について、生活保護法（昭和 25 年法律第 144 号）第 51 条および中国残留邦人等の円滑な帰国の促進並びに永住帰国した中国残留邦人等及び特定配偶者の自立の支援に関する法律（平成 6 年法律第 30 号）第 14 条第 4 項の指定の辞退があったので、生活保護法第 55 条の 3 の規定により告示する。

令和 8 年 2 月 3 日

神戸市長 久 元 喜 造

名称	所在地	辞退年月日
竹内じゅんぺー歯科	神戸市灘区八幡町 2 丁目 1 番 29 号	令和 8 年 1 月 31 日

神戸市告示第485号

次の医療機関について、生活保護法（昭和 25 年法律第 144 号）第 49 条および中国残留邦人等の円滑な帰国の促進並びに永住帰国した中国残留邦人等及び特定配偶者の自立の支援に関する法律（平成 6 年法律第 30 号）第 14 条第 4 項の指定をしたので、生活保護法第 55 条の 3 の規定により告示する。

令和 8 年 2 月 3 日

神戸市長 久 元 喜 造

名称	所在地	指定年月日
ルミナス A 訪問看護リハビリステーション	神戸市灘区弓木町 5 丁目 3 番 16 号	令和 8 年 1 月 1 日
おすびす訪問看護ステーション神戸	神戸市中央区下山手通 2 丁目 14 番 3 号	令和 7 年 12 月 1 日

神戸市告示第486号

身体障害者福祉法（昭和24年法律第283号。以下「法」という。）第15条1項に規定する医師に指定した者、身体障害者福祉法施行令（昭和25年政令第78号。以下「令」という。）第3条第2項の規定により指定を辞退した医師は次のとおりであるので、神戸市身体障害者福祉法施行細則第3条の規定により告示する。

令和8年2月3日

神戸市長 久 元 喜 造

1 法第15条第1項に規定する医師に指定した者

指定年月日	氏名	専門科目	医療機関の名称	医療機関の所在地
令和7年7月1日	白坂 知識	心臓血管外科	芦屋甲南クリニック	東灘区本庄町1丁目8番13号 オルテンシア KOBÉ
令和7年7月1日	北村 優	消化器外科	甲南医療センター	東灘区鴨子ヶ原1丁目5番16号
令和7年7月1日	菱澤 美貴	神経内科	さつきクリニック	東灘区田中町1丁目15番7-203
令和7年7月1日	岩澤 嵩	腎臓内科	住吉川病院	東灘区甲南町5丁目6番7号
令和7年7月1日	大島 一浩	内科	よつば診療所 東灘	東灘区深江北町4丁目11番地6号 1406号室
令和7年7月1日	中村 謙	リハビリテーション科	六甲アイランド甲南病院	東灘区向洋町中2丁目11番地
令和7年7月1日	藤澤 由佳	腎臓内科	六甲アイランド甲南病院	東灘区向洋町中2丁目11番地
令和7年7月1日	中松 裕太	整形外科	金沢病院	灘区神ノ木通4丁目2番15号
令和7年7月1日	安見 武哲	整形外科	神戸海星病院	灘区篠原北町3丁目11番15号
令和7年7月1日	俣木 宏之	循環器内科	神戸海星病院	灘区篠原北町3丁目11番15号
令和7年7月1日	片山 宜郎	消化器内科	神戸海星病院	灘区篠原北町3丁目11番15号

令和7年7月1日	高瀬 至郎	消化器外科	神戸海星病院	灘区篠原北町3丁目11番15号
令和7年7月1日	野崎 博司	内科	神戸ヒロ在宅クリニック	灘区森後町3丁目3-16 ホヌ森後町 2階
令和7年7月1日	細木 聡	神経内科	神戸市立医療センター中央市民病院	中央区港島南町2丁目1番地1
令和7年7月1日	野村 倫子	神経内科	神戸市立医療センター中央市民病院	中央区港島南町2丁目1番地1
令和7年7月1日	久保 朋子	耳鼻咽喉科	神戸市立医療センター中央市民病院	中央区港島南町2丁目1番地1
令和7年7月1日	山本 卓矢	耳鼻咽喉科	神戸市立医療センター中央市民病院	中央区港島南町2丁目1番地1
令和7年7月1日	久保田 雅哉	整形外科	神戸市立医療センター中央市民病院	中央区港島南町2丁目1番地1
令和7年7月1日	本城 貴志	整形外科	神戸市立医療センター中央市民病院	中央区港島南町2丁目1番地1
令和7年7月1日	松浦 想	小児科	神戸市立医療センター中央市民病院	中央区港島南町2丁目1番地1
令和7年7月1日	半田 貴也	腎臓内科	神戸市立医療センター中央市民病院	中央区港島南町2丁目1番地1
令和7年7月1日	五十嵐 篤	泌尿器科	神戸市立医療センター中央市民病院	中央区港島南町2丁目1番地1
令和7年7月1日	長谷川 麻里子	眼科	神戸市立神戸アイセンター病院	中央区港島南町2丁目1番地8
令和7年7月1日	中安 翔一	神経内科	神戸赤十字病院	中央区脇浜海岸通1丁目3番1号
令和7年7月1日	林 秀弥	脳神経外科	神戸赤十字病院	中央区脇浜海岸通1丁目3番1号
令和7年7月1日	北村 雅和	循環器内科	神戸赤十字病院	中央区脇浜海岸通1丁目3番1号
令和7年7月1日	荒木 一貴	循環器内科	神戸赤十字病院	中央区脇浜海岸通1丁目3番1号
令和7年7月1日	山岡 貴志	呼吸器内科	神戸赤十字病院	中央区脇浜海岸通1丁目3番1号
令和7年7月1日	本田 貴裕	呼吸器外科	神戸赤十字病院	中央区脇浜海岸通1丁目3番1号
令和7年7月1日	北川 裕士	消化器内科	神戸赤十字病院	中央区脇浜海岸通1丁目3番1号

令和7年7月1日	工藤 真人	消化器内科	神戸赤十字病院	中央区脇浜海岸通1丁目3番1号
令和7年7月1日	福島 直樹	眼科	神戸大学医学部附属病院	中央区楠町7丁目5番2号
令和7年7月1日	岡 隼生	眼科	神戸大学医学部附属病院	中央区楠町7丁目5番2号
令和7年7月1日	今中 翔平	神経内科	神戸大学医学部附属病院	中央区楠町7丁目5番2号
令和7年7月1日	東 篤宏	神経内科	神戸大学医学部附属病院	中央区楠町7丁目5番2号
令和7年7月1日	上月 惇	神経内科	神戸大学医学部附属病院	中央区楠町7丁目5番2号
令和7年7月1日	松本 明香	神経内科	神戸大学医学部附属病院	中央区楠町7丁目5番2号
令和7年7月1日	池内 佑介	脳神経外科	神戸大学医学部附属病院	中央区楠町7丁目5番2号
令和7年7月1日	原田 知明	脳神経外科	神戸大学医学部附属病院	中央区楠町7丁目5番2号
令和7年7月1日	藤澤 聡	内科	神戸大学医学部附属病院	中央区楠町7丁目5番2号
令和7年7月1日	官澤 洋平	内科	神戸大学医学部附属病院	中央区楠町7丁目5番2号
令和7年7月1日	竹森 俊幸	整形外科	神戸大学医学部附属病院	中央区楠町7丁目5番2号
令和7年7月1日	上田 拓耶	小児科	神戸大学医学部附属病院	中央区楠町7丁目5番2号
令和7年7月1日	藤田 泰佑	リウマチ科	神戸大学医学部附属病院	中央区楠町7丁目5番2号
令和7年7月1日	大山 詔子	心臓血管外科	神戸大学医学部附属病院	中央区楠町7丁目5番2号
令和7年7月1日	岡本 真理子	呼吸器内科	神戸大学医学部附属病院	中央区楠町7丁目5番2号
令和7年7月1日	長 佳純	呼吸器内科	神戸大学医学部附属病院	中央区楠町7丁目5番2号
令和7年7月1日	花畑 翔子	呼吸器内科	神戸大学医学部附属病院	中央区楠町7丁目5番2号
令和7年7月1日	木田 菜々美	呼吸器内科	神戸大学医学部附属病院	中央区楠町7丁目5番2号

令和7年7月1日	塩見 優紀	消化器内科	神戸大学医学部附属病院	中央区楠町7丁目5番2号
令和7年7月1日	江原 真由実	消化器内科	神戸大学医学部附属病院	中央区楠町7丁目5番2号
令和7年7月1日	安藤 正恭	消化器外科	神戸大学医学部附属病院	中央区楠町7丁目5番2号
令和7年7月1日	宮本 孝平	消化器外科	神戸大学医学部附属病院	中央区楠町7丁目5番2号
令和7年7月1日	西井 盛人	消化器外科	神戸大学医学部附属病院	中央区楠町7丁目5番2号
令和7年7月1日	杉田 裕	消化器外科	神戸大学医学部附属病院	中央区楠町7丁目5番2号
令和7年7月1日	白神 直人	消化器外科	神戸大学医学部附属病院	中央区楠町7丁目5番2号
令和7年7月1日	スタナット ショーンマイケル	消化器外科	神戸大学医学部附属病院	中央区楠町7丁目5番2号
令和7年7月1日	山根 菜都乃	消化器外科	神戸大学医学部附属病院	中央区楠町7丁目5番2号
令和7年7月1日	飯島 健太	感染症内科	神戸大学医学部附属病院	中央区楠町7丁目5番2号
令和7年7月1日	若橋 宣	産婦人科(婦人科)	神戸大学医学部附属病院	中央区楠町7丁目5番2号
令和7年7月1日	高橋 良輔	産婦人科(婦人科)	神戸大学医学部附属病院	中央区楠町7丁目5番2号
令和7年7月1日	中面 崇	外科	神戸労災病院	中央区籠池通4丁目1番23号
令和7年7月1日	土井田 稔	整形外科	神戸労災病院	中央区籠池通4丁目1番23号
令和7年7月1日	草葉 光樹	整形外科	神戸労災病院	中央区籠池通4丁目1番23号
令和7年7月1日	瓜生 拓夢	呼吸器内科	神戸労災病院	中央区籠池通4丁目1番23号
令和7年7月1日	増田 光輝	神経内科	神鋼記念病院	中央区脇浜町1丁目4番47号
令和7年7月1日	大田 聡一郎	循環器内科	神鋼記念病院	中央区脇浜町1丁目4番47号
令和7年7月1日	坂本 裕章	泌尿器科	神鋼記念病院	中央区脇浜町1丁目4番47号

令和7年7月1日	山内 久翔	外科	兵庫県災害医療センター	中央区脇浜海岸通1丁目3番1号
令和7年7月1日	上田 菜保子	消化器外科	兵庫県災害医療センター	中央区脇浜海岸通1丁目3番1号
令和7年7月1日	豊國 秀昭	眼科	兵庫県立こども病院	中央区港島南町1丁目6番7
令和7年7月1日	酒井 善紀	小児科	兵庫県立こども病院	中央区港島南町1丁目6番7
令和7年7月1日	池谷 紀衣子	小児科	兵庫県立こども病院	中央区港島南町1丁目6番7
令和7年7月1日	近藤 亜耶	小児科	兵庫県立こども病院	中央区港島南町1丁目6番7
令和7年7月1日	田中 悠	小児科	兵庫県立こども病院	中央区港島南町1丁目6番7
令和7年7月1日	金 奏希	小児科	兵庫県立こども病院	中央区港島南町1丁目6番7
令和7年7月1日	鉄原 健一	小児科	兵庫県立こども病院	中央区港島南町1丁目6番7
令和7年7月1日	吉田 美苗	小児科	兵庫県立こども病院	中央区港島南町1丁目6番7
令和7年7月1日	山田 健太	小児科	兵庫県立こども病院	中央区港島南町1丁目6番7
令和7年7月1日	東田 昭彦	心臓血管外科	兵庫県立こども病院	中央区港島南町1丁目6番7
令和7年7月1日	遠藤 秀	リハビリテーション科	ポートアイランド病院	中央区港島中町4丁目6番地
令和7年7月1日	金宮 義哲	外科	ポートアイランド病院	中央区港島中町4丁目6番地
令和7年7月1日	福家 啓起	循環器内科	青山内科クリニック	中央区多聞通3丁目3-9 5F
令和7年7月1日	高木 真信	内科	川崎病院	兵庫区東山町3丁目3番1号
令和7年7月1日	光藤 傑	外科	川崎病院	兵庫区東山町3丁目3番1号
令和7年7月1日	今仲 崇裕	循環器内科	川崎病院	兵庫区東山町3丁目3番1号
令和7年7月1日	高橋 慎司	循環器内科	神戸百年記念病院	兵庫区御崎町1丁目9番1号

令和7年7月1日	木村 将	眼科	三菱神戸病院	兵庫区和田宮通6丁目1番34号
令和7年7月1日	西尾 祐美	形成外科	三菱神戸病院	兵庫区和田宮通6丁目1番34号
令和7年7月1日	高原 宏之	循環器内科	三菱神戸病院	兵庫区和田宮通6丁目1番34号
令和7年7月1日	阿部 昌巳	循環器内科	三菱神戸病院	兵庫区和田宮通6丁目1番34号
令和7年7月1日	岡田 明大	脳神経外科	吉田病院	兵庫区大開通9丁目2番6号
令和7年7月1日	増田 浩史	内科	吉田病院	兵庫区大開通9丁目2番6号
令和7年7月1日	古郷 摩利子	呼吸器内科	神戸朝日病院	長田区房王寺町3丁目5番25号
令和7年7月1日	高井 章子	眼科	神戸市立医療センター西市民病院	長田区一番町2丁目4番地
令和7年7月1日	平沼 永敏	循環器内科	神戸市立医療センター西市民病院	長田区一番町2丁目4番地
令和7年7月1日	金子 靖子	内科	つばめクリニック	長田区若松町4丁目4番1号アスタ・クエスタ南棟3階
令和7年7月1日	張村 貴紀	外科	つばめクリニック	長田区若松町4丁目4番1号アスタ・クエスタ南棟3階
令和7年7月1日	東田 武	外科	東田外科胃腸科	長田区御屋敷通2丁目5番14号
令和7年7月1日	池原 美咲子	耳鼻咽喉科	北須磨病院	須磨区東白川台1丁目1番地1
令和7年7月1日	朝倉 悠	外科	神戸医療センター	須磨区西落合3丁目1番1号
令和7年7月1日	松田 誠士	整形外科	神戸医療センター	須磨区西落合3丁目1番1号
令和7年7月1日	中村 匡志	循環器内科	神戸医療センター	須磨区西落合3丁目1番1号
令和7年7月1日	本出 圭	循環器内科	神戸医療センター	須磨区西落合3丁目1番1号
令和7年7月1日	長尾 佳映	消化器内科	神戸医療センター	須磨区西落合3丁目1番1号

令和7年7月1日	梶本 裕人	脳神経外科	新須磨病院	須磨区衣掛町3丁目1番14号
令和7年7月1日	加藤 歩	内科	新須磨病院	須磨区衣掛町3丁目1番14号
令和7年7月1日	松本 彰生	整形外科	新須磨病院	須磨区衣掛町3丁目1番14号
令和7年7月1日	大月 悠平	整形外科	新須磨病院	須磨区衣掛町3丁目1番14号
令和7年7月1日	池田 和人	内科	神戸徳洲会病院	垂水区上高丸1丁目3番10号
令和7年7月1日	仁紙 宏之	小児科	神戸徳洲会病院	垂水区上高丸1丁目3番10号
令和7年7月1日	石川 翔一	小児科	神戸徳洲会病院	垂水区上高丸1丁目3番10号
令和7年7月1日	高山 弘志	内科	ささえ在宅クリニック	垂水区舞子台8丁目6番3号 Kフラット 302号
令和7年7月1日	清水 佐知子	内科	佐野病院	垂水区清水が丘2丁目5番1号
令和7年7月1日	中嶋 里駆	内科	佐野病院	垂水区清水が丘2丁目5番1号
令和7年7月1日	岡田 真幸	脳神経外科	順心神戸病院	垂水区小束台 868 番 37
令和7年7月1日	澤村 悟	整形外科	順心神戸病院	垂水区小束台 868 番 37
令和7年7月1日	井上 琢海	内科	たくみ内科クリニック	垂水区学が丘7丁目1ー31 東多聞台クリニックビレッジ
令和7年7月1日	奥谷 太	消化器外科	舞子台病院	垂水区舞子台7丁目2番1号
令和7年7月1日	津田 勝路	腎臓内科	春日病院	北区大脇台3番1号
令和7年7月1日	岸本 和樹	眼科	神戸中央病院	北区惣山町2丁目1番1号
令和7年7月1日	森本 寛基	耳鼻咽喉科	神戸中央病院	北区惣山町2丁目1番1号
令和7年7月1日	坂本 龍之介	整形外科	神戸中央病院	北区惣山町2丁目1番1号
令和7年7月1日	田谷 俊彦	循環器内科	神戸中央病院	北区惣山町2丁目1番1号

令和7年7月1日	八木 聡一	消化器内科	神戸中央病院	北区惣山町2丁目1番1号
令和7年7月1日	葉 乃彰	内科	神戸ほくと病院	北区山田町下谷上字梅木谷 37 番3
令和7年7月1日	古屋 誠彦	整形外科	神戸ほくと病院	北区山田町下谷上字梅木谷 37 番3
令和7年7月1日	根本 禎久	内科	神戸リハビリテーション病院	北区しあわせの村1番18号
令和7年7月1日	野田 哲平	内科	のだホームケアクリニック	北区鈴蘭台東町1丁目10番地1号 善喜ビル2階南側
令和7年7月1日	田中 聡一	整形外科	真星病院	北区山田町上谷上字古々谷 12 番地の3
令和7年7月1日	山西 俊介	脳神経外科	神戸市立西神戸医療センター	西区糺台5丁目7番地1
令和7年7月1日	萩原 広一郎	腎臓内科	神戸市立西神戸医療センター	西区糺台5丁目7番地1
令和7年7月1日	山本 修司	消化器内科	神戸市立西神戸医療センター	西区糺台5丁目7番地1
令和7年7月1日	土佐 明誠	消化器外科	神戸市立西神戸医療センター	西区糺台5丁目7番地1
令和7年7月1日	藤 浩明	消化器外科	神戸市立西神戸医療センター	西区糺台5丁目7番地1
令和7年7月1日	岡田 俊裕	消化器外科	神戸市立西神戸医療センター	西区糺台5丁目7番地1
令和7年7月1日	関根 尚之	外科	さざんかりハビリテーションクリニック	西区井吹台北町5丁目2番
令和7年7月1日	松尾 圭祐	内科	西神戸ホームケアクリニック	西区学園東町6丁目7ー7
令和7年7月1日	小野 仁志	内科	西神戸ホームケアクリニック	西区学園東町6丁目7ー7
令和7年7月1日	福士 剛彦	泌尿器科	みどり病院	西区枝吉1丁目 16 番地

2 令第3条第2項の規定により指定を辞退した医師

辞退年月日	氏名	診療科目	医療機関の名称	医療機関の所在地
令和7年3月31日	高原 佳央里	リハビリテーション科	六甲アイランド甲南病院	東灘区向洋町中2丁目11番地
令和7年5月30日	伊藤 博信	内科	東神戸病院	東灘区住吉本町1丁目24番13号
令和7年3月31日	黒島 康平	整形外科	金沢病院	灘区神ノ木通4丁目2番15号
令和7年3月31日	刀坂 公崇	神経内科	神戸大学医学部附属病院	中央区楠町7丁目5番2号
令和7年1月31日	関谷 博顕	神経内科	神戸大学医学部附属病院	中央区楠町7丁目5番2号
令和7年1月31日	十河 正弥	神経内科	神戸大学医学部附属病院	中央区楠町7丁目5番2号
令和7年3月31日	小林 和幸	内科	神戸大学医学部附属病院	中央区楠町7丁目5番2号
令和7年3月31日	遠山 一成	外科	神戸大学医学部附属病院	中央区楠町7丁目5番2号
令和6年4月1日	大西 洋輝	整形外科	神戸大学医学部附属病院	中央区楠町7丁目5番2号
令和7年5月1日	尾ノ井 勇磨	整形外科	神戸大学医学部附属病院	中央区楠町7丁目5番2号
令和7年4月1日	藤原 周一	整形外科	神戸大学医学部附属病院	中央区楠町7丁目5番2号
令和5年4月1日	前田 俊恒	整形外科	神戸大学医学部附属病院	中央区楠町7丁目5番2号
令和7年4月1日	松下 雄彦	整形外科	神戸大学医学部附属病院	中央区楠町7丁目5番2号
令和7年4月1日	徳元 翔一	小児科	神戸大学医学部附属病院	中央区楠町7丁目5番2号
令和7年3月31日	河野 誠司	リウマチ科	神戸大学医学部附属病院	中央区楠町7丁目5番2号
令和7年3月31日	仲 郁子	リウマチ科	神戸大学医学部附属病院	中央区楠町7丁目5番2号

令和7年5月1日	千田 有紗	循環器内科	神戸大学医学部附属病院	中央区楠町7丁目5番2号
令和7年4月1日	谷 賢一	循環器内科	神戸大学医学部附属病院	中央区楠町7丁目5番2号
令和7年4月1日	中西 祐介	循環器内科	神戸大学医学部附属病院	中央区楠町7丁目5番2号
令和7年3月31日	石上 高大	心臓血管外科	神戸大学医学部附属病院	中央区楠町7丁目5番2号
令和7年4月1日	西岡 遵	泌尿器科	神戸大学医学部附属病院	中央区楠町7丁目5番2号
令和7年3月31日	福田 貴与子	呼吸器内科	神戸大学医学部附属病院	中央区楠町7丁目5番2号
令和7年3月31日	山田 潤	呼吸器内科	神戸大学医学部附属病院	中央区楠町7丁目5番2号
令和7年3月31日	外山 博近	消化器外科	神戸大学医学部附属病院	中央区楠町7丁目5番2号
令和7年3月31日	楠元 順哉	歯科	神戸大学医学部附属病院	中央区楠町7丁目5番2号
令和6年12月31日	堀 晋也	脳神経外科	神鋼記念病院	中央区脇浜町1丁目4番47号
令和7年4月30日	渡部 俊介	神経内科	神戸赤十字病院	中央区脇浜海岸通1丁目3番1号
令和7年3月31日	原口 知則	心臓血管外科	神戸赤十字病院	中央区脇浜海岸通1丁目3番1号
令和7年4月1日	栗津 正英	外科	神戸労災病院	中央区籠池通4丁目1番23号
令和7年4月1日	前田 裕巳	外科	神戸労災病院	中央区籠池通4丁目1番23号
令和7年4月1日	金村 在哲	整形外科	神戸労災病院	中央区籠池通4丁目1番23号
令和7年3月31日	林 雅造	外科	神戸平成病院	中央区上筒井通6丁目2番43号
令和7年4月1日	日高 昭斉	放射線科	神戸平成病院	中央区上筒井通6丁目2番43号
令和6年11月30日	飯尾 千春子	循環器内科	川崎病院	兵庫区東山町3丁目3番1号

令和7年4月7日	芳川 史嗣	循環器内科	川崎病院	兵庫区東山町3丁目 3番1号
令和7年3月31日	高橋 明広	循環器内科	神戸市立医療セン ター西市民病院	長田区一番町2丁目 4番地
令和7年3月31日	隈元 宣行	腎臓内科	神戸市立医療セン ター西市民病院	長田区一番町2丁目 4番地
令和7年3月31日	清家 信	神経内科	神戸協同病院	長田区久保町2丁目 4番7号
令和7年3月31日	中野 祐子	内科	神戸協同病院	長田区久保町2丁目 4番7号
令和7年4月1日	伊藤 達也	整形外科	神戸医療センター	須磨区西落合3丁目 1番1号
令和7年4月1日	中島 慶太	整形外科	神戸医療センター	須磨区西落合3丁目 1番1号
令和7年3月31日	十倉 健男	整形外科	新須磨病院	須磨区衣掛町3丁目 1番14号
令和7年3月31日	高幣 和郎	内科	新須磨リハビリテ ーション病院	須磨区友が丘7丁目 1番31号
令和7年5月28日	小林 登	内科	神戸徳洲会病院	垂水区上高丸1丁目 3番10号
令和7年5月28日	松岡 幸代	内科	神戸徳洲会病院	垂水区上高丸1丁目 3番10号
令和7年5月28日	新保 雅也	外科	神戸徳洲会病院	垂水区上高丸1丁目 3番10号
令和7年5月28日	川平 敏博	心臓血管外 科	神戸徳洲会病院	垂水区上高丸1丁目 3番10号
令和7年5月28日	竹内 聡	産婦人科 (婦人科)	神戸徳洲会病院	垂水区上高丸1丁目 3番10号
令和7年5月31日	大漉 玄德	内科	おひさまクリニッ ク	垂水区旭が丘1丁目 9番60号 1F
令和7年5月31日	高野 稔明	内科	おひさまクリニッ ク	垂水区旭が丘1丁目 9番60号 1F
令和6年5月31日	田原 俊夫	小児科	神戸アドベンチス ト病院	北区有野台8丁目4 番の1
令和6年12月31日	平位 恵梨	形成外科	神戸市立西神戸医 療センター	西区梶台5丁目7番 地1

令和7年4月1日	横山 翔平	外科	神戸市立西神戸医療センター	西区糺台5丁目7番地1
令和7年4月1日	長谷部 雅子	腎臓内科	神戸市立西神戸医療センター	西区糺台5丁目7番地1
令和7年4月1日	住井 敦彦	消化器外科	神戸市立西神戸医療センター	西区糺台5丁目7番地1
令和7年4月1日	松浦 正徒	消化器外科	神戸市立西神戸医療センター	西区糺台5丁目7番地1
令和6年12月31日	岡田 行功	胸部外科	みどり病院	西区枝吉1丁目16番地
令和7年4月1日	名田 高幸	内科	偕生病院	西区持子3丁目2番地の2
令和7年3月31日	草野 昌治	外科	協和病院	西区押部谷町栄191番地の1

神戸市公告

建築基準法（昭和25年法律第201号）第70条第1項の規定による建築協定書の提出があったので、同法第71条の規定により公告します。

この建築協定書は、神戸市建築住宅局建築指導部建築安全課において、関係人の縦覧に供します。

令和8年1月27日

神戸市長 久 元 喜 造

- 1 建築協定の名称
ネンリントウン建築協定
- 2 建築協定区域の位置
神戸市西区井吹台東町6丁目27番地15 他
- 3 縦覧期間
令和8年1月27日から同年2月25日まで
- 4 連絡先
神戸市中央区浜辺通2丁目1番30号
神戸市建築住宅局建築指導部建築安全課
電話(078)595-6555

神戸市公告

大規模小売店舗立地法（平成10年法律第91号。以下「法」という。）第5条第1項の規定による届出があったので、同条第3項の規定により次のとおり公告するとともに、当該届出及び同条第2項の添付書類を次のとおり縦覧に供します。

なお、法第8条第2項の規定により神戸市の区域内に居住する者、神戸市において事業活動を行う者、神戸市の区域をその地区とする商工会議所又は商工会その他の神戸市に存する団体その他の当該公告に係る大規模小売店舗を設置する者がその周辺の地域の生活環境の保持のため配慮すべき事項について意見を有する者は、令和8年2月3日から4月以内に、神戸市に対し、意見書の提出により、意見を述べることができます。

令和8年2月3日

神戸市長 久 元 喜 造

1 大規模小売店舗の名称及び所在地

（仮称）ドラッグコスモス御影店

神戸市東灘区御影石町1丁目448番1他

2 大規模小売店舗を設置する者の氏名又は名称及び住所並びに法人にあっては代表者の氏名

氏名又は名称	住所	法人にあっては代表者の氏名
株式会社コスモス薬品	福岡市博多区博多駅東2丁目10番1号	代表取締役 横山 英昭

3 大規模小売店舗において小売業を行う者の氏名又は名称及び住所並びに法人にあっては代表者の氏名

氏名又は名称	住所	法人にあっては代表者の氏名
株式会社コスモス薬品	福岡市博多区博多駅東2丁目10番1号	代表取締役 横山 英昭

4 大規模小売店舗の新設をする日

令和8年9月6日

5 大規模小売店舗内の店舗面積の合計

1,244平方メートル

6 大規模小売店舗の施設の配置に関する事項であって、経済産業省令で定めるもの

(1) 駐車場の位置及び収容台数

位置	収容台数
建物1階および北側	37台

(2) 駐輪場の位置及び収容台数

位置	収容台数
建物1階および敷地北側	57台

(3) 荷さばき施設の位置及び面積

位置	面積
建物東側	32.0 平方メートル

(4) 廃棄物等の保管施設の位置及び容量

廃棄物保管施設	位置	面積
廃棄物保管施設①	建物内南側	4.0 立方メートル
廃棄物保管施設②	建物内南側	8.0 立方メートル
合計		12.0 立方メートル

7 大規模小売店舗の施設の運営方法に関する事項であって、経済産業省令で定めるもの

(1) 大規模小売店舗において小売業を行う者の開店時刻及び閉店時刻

開店時刻：午前9時、閉店時刻：午後9時50分

(2) 来客が駐車場を利用することができる時間帯

午前8時30分から午後10時まで

(3) 駐車場の自動車の出入口の数及び位置

位置	出入口の数
敷地東面	出入口1か所

(4) 荷さばき施設において荷さばきを行うことができる時間帯

午前6時から午後10時まで

8 届出年月日

令和8年1月5日

9 縦覧期間

令和8年2月3日から令和8年6月3日まで

10 縦覧場所

神戸市中央区御幸通6丁目1番12号 三宮ビル東館4階

神戸市経済観光局経済政策課

神戸市公告

農業振興地域の整備に関する法律（昭和44年法律第58号）第13条第1項の規定に基づき、次に掲げる土地につき農業振興地域の整備に関する法律施行令（昭和44年政令第254号）第10条第1項に規定する神戸農業振興地域整備計画に係る軽微な変更をしたので、同法第13条第4項において準用する同法第12条第1項の規定により、次のとおり公告します。

令和8年2月3日

神戸市

代表者 神戸市長 久 元 喜 造

土 地 の 表 示						変更内容
市	区	町	字	地番	面積	
神戸	西	押部谷町和田	山ノ下	376番のうち 別図の斜線部分	3,150 m ² のうち 174 m ²	農業用施設 用地に用途 区分を変更 する。

別図は省略する。

神戸市水道告示第25号

神戸市指定給水装置工事事業者規程（平成10年3月水道管理規程第10号）第5条の規定により次のとおり神戸市指定給水装置工事事業者を指定したので、同規程第10条の規定により告示する。

令和8年2月3日

神戸市水道事業管理者 藤原政幸

指定番号	名称	所在地	代表者	指定年月日
42535	ヒロカズ設備	神戸市北区甲栄台 2丁目3番6-903号	岸田 弘一	令和8年1月31日
42536	大喜工業 株式会社	大阪府摂津市鳥飼和道 2丁目8番11号	川崎 晶弘	令和8年1月31日
42537	t a s k e t t o	揖保郡太子町東出 3番地38	小畑 猛	令和8年1月31日
42538	株式会社 ショウユウ建工	大阪府藤井寺市小山 8丁目1番5号	壺井 紀男	令和8年1月31日
42539	でんきのウキタ	神戸市東灘区北青木 3丁目12-21-101	浮田 茂浩	令和8年1月31日

神戸市教育委員会教育長告示第3号

令和8年2月8日（日）執行予定の衆議院議員総選挙にかかる個人演説会場の
公営施設設備の程度及び納付すべき費用の額等を次のとおり告示する。

令和8年1月26日

神戸市教育委員会
教育長 福本 靖

個人演説会等会場の公営施設の設備の程度

(東灘区)

施設名	演説会場	面積 (㎡)	設 備 の 程 度										使用上の 留意事項	そ の 他		
			演 説 会 場											放送設備使用可否	電話番号	
			照 明					聴衆席備付備品								
400W	200W	100W	60W	40W	20W	スポット その他 500W～ 1000W	長椅子 4人用	椅子 1人用	弁士及び係 員控室	可	不可					
東灘小学校	アリーナ	930	28							600	なし	土足厳禁	○		411-0556	
本庄小学校	体育館	744	30		2				2	700	ミーティング室	土足厳禁	○		411-0339	
本山南小学校	体育館	700	21						2	350	講堂控室	土足厳禁	○		452-0071	
福池小学校	体育館	413	17						1	300	講堂控室	土足厳禁	○		452-5595	
魚崎小学校	アリーナ	1100	40							600	なし	シート使用 土足厳禁	○		411-6196	
本山第一小学校	多目的室	112					LED×12			80	なし	土足厳禁	○		411-1974	
本山第二小学校	体育館	997					LED×40			450	開放教室	土足厳禁	○		431-1441	
本山第三小学校	体育館	748	28		2				2	600	講堂控室	シート使用	○		411-0005	
住吉小学校	体育館	1,029	40						4	800	講堂控室	土足厳禁	○		851-2887	
御影小学校	体育館	459	28						2	600	開放管理室	シート使用	○		851-3673	
渦が森小学校	多目的室	112					36			60	第一会議室	土足厳禁	○		851-3185	
御影北小学校	アリーナ	1100			32					200	ランチルーム	土足厳禁	○		851-6809	
六甲アイランド小学校	体育館	919	30						4	800	なし	シート使用 原状復帰	○		857-3121	
向洋小学校	クラブハウス	90					28			100	低学年音楽室	土足厳禁		○	857-2450	
本庄中学校	体育館	818	18	12	2					700	なし	シート使用 原状復帰	○		411-2261	
魚崎中学校	体育館	447	18	12			24			500	会議室	土足厳禁	○		411-1631	
本山南中学校	体育館	985	19		2					500	なし	シート使用 土足厳禁	○		412-2033	
本山中学校	体育館	1,253	29	6					2	800	なし	シート使用	○		411-3742	
住吉中学校	体育館	1,008	40							500	ミーティング室	シート使用 土足厳禁	○		851-3752	
御影中学校	体育館	605	24				24			580	その他	シート使用 土足厳禁	○		841-2541	
向洋中学校	多目的室	121					38			100	なし	土足可		○	857-2481	
東灘のぞみ幼稚園	遊戯室	143					52		4	120	なし	土足厳禁	○		411-0667	
魚崎幼稚園	遊戯室	150							20	70	保育室	土足厳禁	○		411-9647	
御影幼稚園	遊戯室	193					32			130	なし	土足厳禁	○		851-2030	
六甲アイランド高校	体育館	1,300	48		6					1,000	和室	シート使用 土足厳禁	○		858-4000	
使用区分及び 納付区分	● 各施設の使用区分及び使用料を適用します。（別添のとおり） ● なお、個人演説会については1施設1回目の使用に係る使用料は公費負担します。															
その他	(1) 体育館などの場合、机や椅子が並べてありますが、 <u>原状回復していただきます。</u> かなりの時間を要しますので、あらかじめ、使用可能時間を 勘案しながら使用してください。会場は特に支障のない限り、午後9時まで使用できます。 (2) ゴミは持ち帰っていただきます。 (3) 放送設備の使用を要する場合は、当該校園と事前に打ち合わせてください。 (4) 控室備品（各校共通）／机、椅子 (5) 演壇備付備品（各校共通）／演壇、演卓、椅子 (6) 備付備品の種類及び数量は、校園によって不足している場合があります。 (7) 照明灯数は、校園により多少増減する場合があります。 (8) 敷地内に駐車可能スペースが確保できない場合があります。使用に際しては事前に、演説予定会場の検分、使用条件等について各校園等へご確認ください。 (9) <u>受動喫煙防止のため、市立学校園においては敷地内禁煙を実施しております。</u>															

個人演説会等会場の公営施設の設備の程度

(灘区)

施設名	演説会場	面積 (㎡)	設 備 の 程 度										使用上の 留意事項	そ の 他		
			演 説 会 場											放送設備 使用可否	電話番号	
			照 明						聴衆席備付備品							
400W	200W	100W	60W	40W	20W	スポット その他 500W～ 1000W	長椅子 4人用	椅子 1人用	弁士及び係 員控室	可	不可					
1	成徳小学校	体育館	735	38						700	なし	土足厳禁	○		821-1001	
2	高羽小学校	体育館	700	24					4	500	なし	シート使用	○		841-0541	
3	鶴甲小学校	講堂	420	20						300	会議室	シート使用	○		821-0444	
4	六甲山小学校	体育館	260		32					100	教室	土足厳禁	○		891-0328	
5	西郷小学校	体育館	602	32						500	会議室	シート使用	○		861-2888	
6	六甲小学校	多目的室	120					28		70	相談室	土足厳禁	○		881-1071	
7	灘小学校	体育館	700	36						300	なし	土足厳禁	○		871-0481	
8	西灘小学校	体育館	700	32		2			4	400	なし	シート使用	○		861-8851	
9	灘の浜小学校	体育館	700	24						500	なし	土足厳禁	○		802-1750	
10	稗田小学校	体育館	613	30					4	691	開放教室	土足厳禁	○		871-0721	
11	美野丘小学校	体育館	340			35		70		4	350	なし	土足厳禁	○	871-1381	
12	摩耶小学校	第1学習室	30					20			80	なし	土足厳禁		○ 861-3172	
13	福住小学校	体育館	540	35					4	600	なし	シート使用	○		861-2424	
14	鷹匠中学校	武道場	300	LED×16						250	なし	シート使用	○		841-0041	
15	烏帽子中学校	体育館	672	25	2			32	2	250	会議室	土足厳禁	○		851-5777	
16	原田中学校	体育館	408	28				20		400	多目的室	土足厳禁	○		861-0431	
17	長峰中学校	講堂	389		15		75		2	650	教室	シート使用 土足厳禁	○		861-3781	
18	上野中学校	講堂	379	300W×24				32W×24		4	350	講堂控室	土足厳禁	○		871-9681
19	灘すずかけ幼稚園	遊戯室	100					32			50	保育室	土足厳禁	○		861-4550
20	灘さくら支援学校	多目的室	200		24						50	なし			○ 802-1200	
使用区分及び納付区分 ● 各施設の使用区分及び使用料を適用します。（別添のとおり） ● なお、個人演説会については1施設1回目の使用に係る使用料は公費負担します。																
その他 (1) 体育館などの場合、机や椅子が並べてあることがありますが、原状回復していただきます。かなりの時間を要しますので、あらかじめ、使用可能時間を勘案しながら使用してください。会場は特に支障のない限り、午後9時まで使用できます。 (2) ゴミは持ち帰っていただきます。 (3) 放送設備の使用を要する場合は、当該校園と事前に打ち合わせてください。 (4) 控室備品（各校共通）／机、椅子 (5) 演壇備付備品（各校共通）／演壇、演卓、椅子 (6) 備付備品の種類及び数量は、校園によって不足している場合があります。 (7) 照明灯数は、校園により多少増減する場合があります。 (8) 敷地内に駐車可能スペースが確保できない場合があります。使用に際しては事前に、演説予定会場の検分、使用条件等について各校園等へご確認ください。 (9) <u>受動喫煙防止のため、市立学校園においては敷地内禁煙を実施しております。</u>																

個人演説会等会場の公営施設の設備の程度

(中央区)

施設名	演説会場	面積 (㎡)	設 備 の 程 度										そ の 他				
			演 説 会 場										使用上の 留意事項	放送設備 使用可否		電話番号	
			照 明							聴衆席備付備品							
			400W	200W	100W	60W	40W	20W	スポット その他 500W～ 1000W	長椅子 4人用	椅子 1人用	弁士及び係 員控室					
上筒井小学校	体育館	540	26	4						4	500	なし	シート使用	○		241-1080	
なぎさ小学校	体育館	714	40						2		300	あり	土足厳禁	○		252-5611	
宮本小学校	体育館	437	LED×20				ステージ 上16		4		500	スタディ ルーム	シート使用	○		221-1600	
春日野小学校	講堂	280	300W×16								300	なし	シート使用	○		231-2461	
春日野小学校	屋内運動場	645	18						4		350	なし	土足厳禁	○		231-2461	
雲中小学校	ウイングルーム	120					30			6人用×12		なし	土足厳禁 原状復帰		○	231-3441	
中央小学校	会議室	100					16				100	なし		○		231-2421	
こうべ小学校	体育館	540	23								600	図書室	シート使用	○		221-2539	
山の手小学校	体育館	941	28		2		16		56		600	あり	土足厳禁	○		341-8911	
湊小学校	体育館	750	30						2		500	なし	土足厳禁	○		360-1200	
港島学園（前期課程）	体育館	704	LED×42								700	図書室	原状復帰 シート使用	○		302-1661	
筒井台中学校	武道場	270	15								100	なし	土足厳禁		○	241-3201	
渚中学校	体育館	1,254	28						2		900	ステージ袖	土足厳禁	○		242-4501	
葺合中学校	体育館	639	8				40	18	25		500	会議室	シート使用 土足厳禁	○		241-0444	
布引中学校	体育館	315	20		3						500	講堂控室	土足厳禁	○		241-0010	
神戸生田中学校	体育館	985	30		2				4		800	クラブハウス	土足厳禁	○		334-1850	
湊翔楠中学校	体育館	1,000	36								750	会議室	土足厳禁	○		351-2152	
港島学園（後期課程）	体育館	848	15	10							400	ステージ袖	原状復帰 シート使用	○		302-1771	
あづま幼稚園	保育室	96					20					なし	土足厳禁		○	231-0015	
神戸幼稚園	遊戯室	176					50				100	会議室	土足厳禁	○		331-4469	
港島幼稚園	遊戯室	154				7	15	44	2	0	140	会議室	土足厳禁	○		302-3300	
科学技術高校	体育館	1150		56					28		1,500	なし	土足厳禁 シート使用 原状復帰	○		272-9900	
葺合高校	体育館	1200	48				18				1,000		土足厳禁	○		291-0771	
摩耶兵庫高校	体育館	896	1KW×2 / 400W×20 / 360W×20 / 100W×54									600	なし	シート使用	○		360-1316
盲学校	体育館	708	700W×20 / 150W×4 / 40W×2							12		400	会議室	シート使用	○		360-1133
使用区分及び 納付区分	● 各施設の使用区分及び使用料を適用します。（別添のとおり） ● なお、個人演説会については1施設1回目の使用に係る使用料は公費負担します。																
その他	(1) 体育館などの場合、机や椅子が並べてあることがありますが、 <u>原状回復していただきます。</u> かなりの時間を要しますので、あらかじめ、使用可能時間を 勘案しながら使用してください。会場は特に支障のない限り、午後9時まで使用できます。 (2) ゴミは持ち帰っていただきます。 (3) 放送設備の使用を要する場合は、当該校園と事前に打ち合わせてください。 (4) 控室備品（各校共通） /机、椅子 (5) 演壇備付備品（各校共通）／演壇、演卓、椅子 (6) 備付備品の種類及び数量は、校園によって不足している場合があります。 (7) 照明灯数は、校園により多少増減する場合があります。 (8) 敷地内に駐車可能スペースが確保できない場合があります。使用に際しては事前に、演説予定会場の検分、使用条件等について各校園等へご確認ください。 (9) <u>受動喫煙防止のため、市立学校園においては敷地内禁煙を実施しております。</u>																

個人演説会等会場の公営施設の設備の程度

(兵庫区)

施設名	演説会場	面積 (㎡)	設 備 の 程 度										使用上の 留意事項	そ の 他			
			演 説 会 場											放送設備 使用可否	電話番号		
			照 明					聴衆席備付備品									
			400W	200W	100W	60W	40W	20W	スポット その他 500W～ 1000W	長椅子 4人用	椅子 1人用	弁士及び 係員控室		可	不可		
1	神戸祇園小学校	多目的ホール	160			LED×36 (70W)						140	多目的室		○		511-2600
2	夢野の丘小学校	多目的ホール	160				20	12				100	会議室3	土足厳禁	○		521-7430
3	会下山小学校	体育館	400	32						4		500	和室	シート使用	○		577-1501
4	兵庫大開小学校	体育館	475	24		4		16				800	なし	土足厳禁 シート使用	○		575-4773
5	水木小学校	体育館	588	36								450	すまいる教室	シート使用	○		575-8360
6	和田岬小学校	多目的室	117					16				50	図書室		○		671-1105
7	明親小学校	体育館	470	32								400	特別教室	シート使用	○		651-2855
8	浜山小学校	ミーティングルーム	160					18				50	図書室			○	651-3890
9	夢野中学校	武道場	500			LED×25 (68W)							男女更衣室	土足厳禁 シート無し 体育館より 椅子200脚搬 入可		○	511-5555
10	湊川中学校	講堂	402			40						400	会議室			○	521-4874
11	兵庫中学校	体育館	580	300W×27			32W×32					400	小控室	上履き使用	○		577-0744
12	須佐野中学校	体育館	554	21						2		600	相談室	シート使用	○		671-4261
13	吉田中学校	体育館	768	28				24				650	相談室	土足厳禁	○		681-3545
14	兵庫くすのき幼稚園	遊戯室	138			24						150	準備室	土足厳禁	○		575-4774
使用区分及び 納付区分																	
● 各施設の使用区分及び使用料を適用します。(別添のとおり) ● なお、個人演説会については1施設1回目の使用に係る使用料は公費負担します。																	
その他																	
(1) 体育館などの場合、机や椅子が並べてあることがあります。原状回復していただきます。かなりの時間を要しますので、あらかじめ、使用可能時間を 勘案しながら使用してください。会場は特に支障のない限り、午後9時まで使用できます。 (2) ゴミは持ち帰っていただきます。 (3) 放送設備の使用を要する場合は、当該校園と事前に打ち合わせてください。 (4) 控室備品(各校共通) / 机、椅子 (5) 演壇備付備品(各校共通) / 演壇、演卓、椅子 (6) 備付備品の種類及び数量は、校園によって不足している場合があります。 (7) 照明灯数は、校園により多少増減する場合があります。 (8) 敷地内に駐車可能スペースが確保できない場合があります。使用に際しては事前に、演説予定会場の検分、使用条件等について各校園等へご確認ください。 (9) 受動喫煙防止のため、市立学校園においては敷地内禁煙を実施しております。																	

個人演説会等会場の公営施設の設備の程度

(北区)

	施設名	演説会場	面積 (㎡)	設 備 の 程 度										使用上の 留意事項	そ の 他		
				演 説 会 場											放送設備 使用可否		電話番号
				明					聴衆席備付備品								
				400W	200W	100W	60W	40W	20W	スポット その他 500W～ 1000W	長椅子 4人用	椅子 1人用	弁士及び 係員控室		可	不可	
1	有馬小学校	講堂	767				50			6		400	講堂控室	土足厳禁 シート使用	○		904-0170
2	有野小学校	多目的室	368		25								図書室	土足厳禁	○		981-5341
3	藤原台小学校	体育館	920	28								700	家庭科室	土足厳禁 原状復帰 シート使用	○		982-5880
4	西山小学校	視聴覚室	130					26				60	相談室	土足厳禁	○		952-1800
5	ありの台小学校	災害避難室	120					16				80	なし	土足厳禁	○		981-5111
6	唐櫃小学校	多目的室	100	8								60	会議室	土足厳禁		○	981-5926
7	大池小学校	ふれあいルーム	130					30				90	なし	土足厳禁	○		581-8032
8	花山小学校	ふれあいルーム	112					32				70	なし	土足厳禁	○		583-1120
9	谷上小学校	講堂	360	21	8	2				12		150	なし	シート使用	○		581-3351
10	箕谷小学校	体育館	450	24								300	クラブハウス	シート使用 土足厳禁	○		581-8030
11	桂木小学校	低学年 多目的室	150					12					ミーティングルーム	原状復帰		○	582-4001
12	広陵小学校	体育館	504	35			24			10		400	管理室	シート使用	○		583-0191
13	筑紫が丘小学校	多目的ホール	162					40				80	クラブハウス	土足可	○		581-1006
14	桜の宮小学校	体育館	350	12		24				2		350	会議室	シート使用	○		591-1009
15	甲緑小学校	あじさいルーム	112						24			32	家庭科室	土足厳禁	○		581-1221
16	山田小学校	体育館	675		20	11		24				200	クラブハウス	シート使用 土足厳禁	○		581-0055
17	小部東小学校	体育館	486		22							400	なし	土足厳禁 原状復帰	○		592-0086
18	小部小学校	相談室	50					14				30	なし	原状復帰		○	591-1761
19	泉台小学校	多目的室	220					30				20	なし	土足厳禁		○	593-7771
20	鈴蘭台小学校	体育館	714	18	12					4		500	なし	土足厳禁	○		592-8181
21	北五葉小学校	体育館	330	20	2			24		9		450	講堂控室	土足厳禁 原状復帰	○		591-1196
22	南五葉小学校	クラブハウス	50	32W×24								24	なし	土足厳禁		○	591-1314
23	君影小学校	体育館	440	18	4	12				9		300	会議室	土足厳禁	○		592-0059
24	星和台小学校	体育館	486	10	10					2		600	なし	土足厳禁	○		593-8200
25	ひよどり台小学校	体育館	500			25				2		500	相談室	シート使用	○		743-0062
26	藍那小学校	体育室	255	22				8		6		100	理科室	土足厳禁	○		591-0367
27	道場小学校	体育館	700	30		2				2		300	体育館控室	シート使用 土足厳禁	○		985-4016
28	長尾小学校	アリーナ	660	12	4		20	0				500	クラブハウス	シート使用	○		986-2074
29	鹿の子台小学校	体育館	672	30						4		600	図書室	シート使用 土足厳禁	○		952-1720
30	好徳小学校	体育館	432							25		150	クラブハウス	シート使用	○		958-0004
31	淡河小学校	体育館	306					20		29		200	なし	土足厳禁	○		959-0113
32	有馬中学校	体育館	985	28				32		4		400	相談室	土足厳禁	○		981-5101
33	有野中学校	体育館	700	24		2				2		650	なし	シート使用 原状復帰	○		982-2700
34	有野北中学校	体育館	924	40	8			10		2		800	ミーティングルーム	シート使用 原状復帰	○		987-3057
35	唐櫃中学校	体育室	486	14	14							300	教室	シート使用 土足厳禁	○		982-6461
36	大池中学校	体育館	510	20					10	2		400	なし	土足厳禁	○		581-8034
37	山田中学校	体育館	945		48							800	教室	土足厳禁	○		581-1068
38	広陵中学校	体育館	1,008	36								1,000	会議室	シート使用	○		583-1313
39	桜の宮中学校	体育館	605	LED×30						12		600	図書館	土足厳禁	○		593-8001
40	小部中学校	体育館	540	30		1						450	なし	シート使用 原状復帰	○		592-1177
41	大原中学校	体育館	918		24					3		800	会議室	シート使用 土足厳禁	○		581-6661
42	鈴蘭台中学校	体育館	441	25				5		5		300	研修室Ⅱ	シート使用	○		591-4521
43	星和台中学校	体育館	519	18						2		500	なし	土足厳禁	○		593-8400
44	鴨台中学校	体育館	459	30								600	PC室	土足厳禁	○		743-0072
45	北神戸中学校	体育館	792						37			330	カウンセリングルーム	土足厳禁	○		951-0821
46	八多学園（後期課程）	体育館	340	18						12		200	ミーティングルーム	シート使用 土足厳禁	○		982-0049
47	大沢中学校	体育館	679			2	20			28		240	なし	土足厳禁	○		954-0142

令和8年2月3日 神戸市公報第3948号

48	淡河中学校	体育館	320	500W×20						150	相談室	シート使用 土足厳禁	○		958-0301
49	有野幼稚園	遊戯室	150				30			110	保育室	土足厳禁	○		981-5109
50	からと幼稚園	遊戯室	130				36		8	16	100	保育室	土足厳禁	○	981-5317
51	やまびこ幼稚園	遊戯室	128				24				100	保育室	土足厳禁	○	583-1080
52	長尾幼稚園	遊戯室	90				45				130	保育室	土足厳禁	○	986-4123
使用区分及び 納付区分		<p>● 各施設の使用区分及び使用料を適用します。（別添のとおり）</p> <p>● なお、個人演説会については1施設1回目の使用に係る使用料は公費負担します。</p>													
その他		<p>(1) 体育館などの場合、机や椅子が並べてあることがありますが、<u>原状回復していただきます。</u>かなりの時間を要しますので、あらかじめ、使用可能時間を 勘案しながら使用してください。会場は特に支障のない限り、午後9時まで使用できます。</p> <p>(2) ゴミは持ち帰っていただきます。</p> <p>(3) 放送設備の使用を要する場合は、当該校園と事前に打ち合わせてください。</p> <p>(4) 控室備品（各校共通）／机、椅子</p> <p>(5) 演壇備付備品（各校共通）／演壇、演卓、椅子</p> <p>(6) 備付備品の種類及び数量は、校園によって不足している場合があります。</p> <p>(7) 照明灯数は、校園により多少増減する場合があります。</p> <p>(8) 敷地内に駐車可能スペースが確保できない場合があります。使用に際しては事前に、演説予定会場の検分、使用条件等について各校園等へご確認ください。</p> <p>(9) <u>受動喫煙防止のため、市立学校園においては敷地内禁煙を実施しております。</u></p>													

個人演説会等会場の公営施設の設備の程度

(長田区)

施設名	演説会場	面積 (㎡)	設 備 の 程 度										使用上の 留意事項	そ の 他		電話番号	
			演 説 会 場											放送設備 使用可否			
			照 明					聴衆席備付備品									
400W	200W	100W	60W	40W	20W	スポット その他 500W～ 1000W	長椅子 4人用	椅子 1人用	弁士及び係 員控室	可	不可						
1	室内小学校	多目的室	176					15			45	なし	土足厳禁	○		691-0917	
2	名倉小学校	多目的室	210					16			100	なし	土足厳禁		○	691-6181	
3	丸山ひばり小学校	アリーナ	600	30					2		500	会議室	土足厳禁	○		691-8552	
4	宮川小学校	体育館	300		20			16	2		400	なし	土足厳禁	○		631-2721	
5	池田小学校	体育館	567	35						2	400	なし	土足厳禁	○		691-1661	
6	蓮池小学校	体育館	490	37		9					400	なし	土足厳禁	○		691-4215	
7	長田小学校	講堂	334							31	280	講堂控室	土足厳禁	○		631-2731	
8	五位の池小学校	講堂	340					104	15		0	170	相談室	シート使用		○	631-2741
9	御蔵小学校	体育館	700	21		12				10	250	その他	シート使用 土足厳禁	○		575-2226	
10	真野小学校	体育館	600	24				16		6	300	クラブハウス	土足厳禁	○		671-0190	
11	長田南小学校	体育館	380								300		土足厳禁	○		691-1702	
12	真陽小学校	体育館	467	21		9		30	6		300	クラブハウス	土足厳禁	○		611-0456	
13	駒ケ林小学校	クラブハウス ※開放運営委員 会から使用 承諾	65					18			40	なし	土足厳禁	○		731-7061	
14	雲雀丘中学校	体育館	552	12		2				6	550	会議室	土足厳禁	○		631-8748	
15	丸山中学校	体育館	967		34					2	700	なし	シート使用	○		691-0005	
16	西代中学校	武道館	337					80			50	なし	土足厳禁		○	691-1521	
17	高取台中学校	体育館	473	24		22					550	教室	土足厳禁	○		611-6325	
18	長田中学校	体育館	700	32		2				3	800	Mロビー	シート使用	○		671-3757	
19	駒ケ林中学校	体育館	540	21						23	300	視聴覚室	シート使用	○		611-0082	
使用区分及び 納付区分		● 各施設の使用区分及び使用料を適用します。（別添のとおり） ● なお、個人演説会については1施設1回目の使用に係る使用料は公費負担します。															
その他		(1) 体育館などの場合、机や椅子が並べてあることがあります。原状回復していただきます。かなりの時間を要しますので、あらかじめ、使用可能時間を 勘案しながら使用してください。会場は特に支障のない限り、午後9時まで使用できます。 (2) ゴミは持ち帰っていただきます。 (3) 放送設備の使用を要する場合は、当該校園と事前に打ち合わせてください。 (4) 控室備品（各校共通）／机、椅子 (5) 演壇備付備品（各校共通）／演壇、演卓、椅子 (6) 備付備品の種類及び数量は、校園によって不足している場合があります。 (7) 照明灯数は、校園により多少増減する場合があります。 (8) 敷地内に駐車可能スペースが確保できない場合があります。使用に際しては事前に、演説予定会場の検分、使用条件等について各校園等へご確認ください。 (9) 受動喫煙防止のため、市立学校園においては敷地内禁煙を実施しております。															

個人演説会等会場の公営施設の設備の程度

(須磨区)

施設名	演説会場	面積 (㎡)	設 備 の 程 度										使用上の 留意事項	そ の 他		電話番号	
			演 説 会 場							聴衆席備付備品				放送設備 使用可否			
			400W	200W	100W	60W	40W	20W	スポット その他 500W～ 1000W	長椅子 4人用	椅子 1人用	弁士及び 係員控室		可	不可		
だいち小学校	アリーナ	750	18	12			2				500	ミーティング室	土足厳禁	○		739-1502	
若宮小学校	体育館	560	28				20				600	図工室	土足厳禁	○		731-0007	
西須磨小学校	クラブハウス	100					9				60	会議室	土足厳禁 原状復帰	ポーター・マイク可		731-0295	
北須磨小学校	講堂	660	9				30				300	クラブハウス	土足厳禁	○		731-8149	
高倉台小学校	多目的室	100					18				100	相談室	土足厳禁	○		734-1766	
多井畑小学校	多目的室	250					48				100	ランチルーム	土足厳禁	○		792-0450	
板宿小学校	体育館	540	24								400	多目的室	土足厳禁	○		732-4055	
東須磨小学校	体育館	570	20							2	600	開放教室	土足厳禁	○		731-0448	
若草小学校	体育館	507								24	400	クラブハウス	土足厳禁	○		743-7311	
妙法寺小学校	講堂	325		18						4	500	講堂控室	シート使用 土足厳禁	○		741-2559	
横尾小学校	多目的室	157					40				50	なし	土足厳禁	○		743-4511	
白川小学校	体育館	592	20							4	400	講堂控室	シート使用	○		792-2619	
神の谷小学校	活動室	112			24						30	スポーツクラブハウス	土足厳禁	○		791-8277	
松尾小学校	多目的室	120	LED×14								40	まつのん会会議室	土足厳禁	ポーター・マイク可		791-8422	
東落合小学校	体育館	490	500W×21								600	その他	土足厳禁	○		793-1844	
花谷小学校	体育館	459							40		500	クラブハウス	シート使用	○		791-8272	
南落合小学校	体育館	458	21	14	9		16		4		600	多目的室	シート使用	○		792-5244	
西落合小学校	体育館	504	21				24		22		500	クラブハウス	土足厳禁	○		792-5556	
竜が台小学校	クラブルーム	85	0				LED×9		0		70	サポートルーム	土足厳禁	○		793-1833	
菅の台小学校	クラブハウス ※開放運営委員会から使用承諾	87	LED×11								46	市民図書室	シート使用 土足厳禁		○	791-0233	
太田中学校	体育館	400	350W×1 / 300W×20 / 250W×4						16		500	舞台袖	土足厳禁	○		732-0854	
鷹取中学校	体育館	1,008	20								500	会議室	土足厳禁	○		731-0066	
飛松中学校	格技室	256					108			5	100	なし	土足厳禁	携帯アンプ可		731-9494	
高倉中学校	体育館	510	23						8		500	会議室	土足厳禁 原状復帰	○		733-1140	
横尾中学校	体育館	580	25								500	会議室	シート使用	○		743-7322	
友が丘中学校	体育館	580	30								600	図書室	シート使用 土足厳禁	○		792-5567	
東落合中学校	体育館	769	30		2		12	8	9		700	会議室	土足厳禁	○		792-5558	
須磨北中学校	体育館	558	20	2					4		800	図書室	シート使用 控室土足厳禁	○		741-6465	
白川台中学校	体育館	473	15		4		24				600	ミーティングルーム	シート使用 原状復帰	○		792-5711	
西落合中学校	体育館	450		24					2		650	会議室	土足厳禁	○		791-8444	
竜が台中学校	体育館	400		30			24	6	2	2	400	心の相談室	シート使用 土足厳禁 原状復帰	○		791-0762	
名谷きぼうの丘幼稚園	遊戯室	114					24				150	なし	土足厳禁	○		793-1866	
須磨翔風高校	体育館	1,200	300W×56								1,000	あり	シート使用	○		798-4155	
青陽須磨支援学校	体育館	885	300W×32				32W×28				400	あり	土足厳禁	○		793-1006	
使用区分及び 納付区分	● 各施設の使用区分及び使用料を適用します。（別添のとおり） ● なお、個人演説会については1施設1回目の使用に係る使用料は公費負担します。																
その他	(1) 体育館などの場合、机や椅子が並べてあることがあります。原状回復していただきます。かなりの時間を要しますので、あらかじめ、使用可能時間を 勘案しながら使用してください。会場は特に支障のない限り、午後9時まで使用できます。 (2) ゴミは持ち帰っていただきます。 (3) 放送設備の使用を要する場合は、当該校園と事前に打ち合わせてください。 (4) 控室備品（各校共通）／机、椅子 (5) 演壇備付備品（各校共通）／演壇、演卓、椅子 (6) 備付備品の種類及び数量は、校園によって不足している場合があります。 (7) 照明灯数は、校園により多少増減する場合があります。 (8) 敷地内に駐車可能スペースが確保できない場合があります。使用に際しては事前に、演説予定会場の検分、使用条件等について各校園等へご確認ください。 (9) 受動喫煙防止のため、市立学校園においては敷地内禁煙を実施しております。																

個人演説会等会場の公営施設の設備の程度

(垂水区)

施設名	演説会場	面積 (㎡)	設 備 の 程 度										使用上の 留意事項	そ の 他		電話番号
			演 説 会 場							聴衆席備付備品				放送設備 使用可否		
			照 明							聴衆席備付備品						
400W	200W	100W	60W	40W	20W	スポット その他 500W～ 1000W	長椅子 4人用	椅子 1人用	弁士及び係 員控室	可	不可					
塩屋北小学校	体育館	576	LED×35				14		400	体育館控室	シート使用 土足厳禁	○		752-7575		
下畑台小学校	体育館	504	21	23		24	9		600	ステージ袖	シート使用	○		752-6780		
つつじが丘小学校	多目的室	135					32	3	50	なし	土足厳禁	○		709-7751		
塩屋小学校	開放教室	100			12			2	50	なし	土足厳禁		○	751-4400		
乙木小学校	体育館	680	24		2		10	0	600	なし	シート使用	○		752-4205		
東垂水小学校	会議室	60					20		40	なし	シート使用		○	751-2623		
名谷小学校	図書室	80		LED×24					40	なし	原状復帰		○	707-2481		
福田小学校	図書室	80				30			50	なし	シート使用 土足厳禁	○		753-3515		
高丸小学校	体育館	704	40						400	クラブハウス	土足厳禁	○		707-8877		
千鳥が丘小学校	講堂	310			20		26	9	250	なし	車椅子不可	○		709-1655		
千代が丘小学校	多目的室	100					12	4	0	42	図工室 土足厳禁 原状復帰	ホ ー タ ブ ル マ イ ク 可		708-8801		
垂水小学校	体育館	782	40						500	施設開放室	土足厳禁	○		707-6006		
霞ヶ丘小学校	多目的室	85					25		60	クラブハウス2	土足厳禁	○		706-0156		
東舞子小学校	体育館	378	20						500	音楽室	土足厳禁 シート使用	○		782-2712		
舞子小学校	体育館	670	12	18			28	14	6	800	その他	シート使用	○	782-2332		
西舞子小学校	ランチルーム	100		LED×13					4	50	クラブハウス	土足厳禁 上履き持参	○	781-0004		
西脇小学校	体育館	600						41		400	なし	シート使用 土足厳禁	○	781-9531		
多聞東小学校	体育館	700	24				48			350	ステージ袖	土足厳禁	○	783-5868		
小東山小学校	多目的室	135					40				なし	土足厳禁 原状復帰		○	784-2656	
舞多聞小学校	アリーナ	932	36	4			12	2		700	ステージ袖	土足厳禁 シート使用	○	787-3700		
多聞台小学校	講堂	340	23					2		400	クラブハウス	土足厳禁 原状復帰	○	782-0375		
神陵台小学校	ランチルーム	138					28			90	なし	中心に柱有り 土足厳禁	○	781-3843		
多聞の丘小学校	体育館	960		LED×24 (135W)			LED×14 (25W)			400	ステージ袖	シート使用	○	784-4477		
桃山台中学校	体育館	700	18					2		700	なし	シート使用 土足厳禁	○	752-1201		
塩屋中学校	体育館	787	24							700	多目的室	土足厳禁	○	753-2271		
垂水東中学校	体育館	940	28					4		790	体育館袖	シート使用	○	751-6139		
福田中学校	体育館	600	18			24		14		600	多目的室	シート使用 土足厳禁	○	708-1670		
垂水中学校	体育館	525					78	11		800	会議室	シート使用 土足厳禁	○	707-6363		
歌敷山中学校	体育館	600			24					700	会議室	シート使用 土足厳禁	○	707-8864		
星陵台中学校	体育館	1,008		35	4		35			700	武道場	シート使用 土足厳禁	○	709-8810		
多聞東中学校	体育館	594	34		12					520	体育館控室	シート使用	○	783-5888		
本多聞中学校	体育館	810			21					500	なし	シート使用	○	784-6310		
舞子中学校	体育館	459	20			16		4		300	講堂控室	シート使用 土足厳禁	○	781-0001		
神陵台中学校	体育館	455	19					18		500	講堂控室	シート使用	○	781-0700		
青山台こぼと幼稚園	遊戯室	150					42			152	なし	土足厳禁	○	752-0700		
たるみ幼稚園	遊戯室	155					16			80	なし	土足厳禁	○	704-5114		
小東山幼稚園	遊戯室	139					30			90	なし	土足厳禁	○	784-2660		
使用区分及び 納付区分	● 各施設の使用区分及び使用料を適用します。(別添のとおり) ● なお、個人演説会については1施設1回目の使用に係る使用料は公費負担します。															
その他	(1) 体育館などの場合、机や椅子が並べてありますが、原状回復していただきます。かなりの時間を要しますので、あらかじめ、使用可能時間を 勘案しながら使用してください。会場は特に支障のない限り、午後9時まで使用できます。 (2) ゴミは持ち帰っていただきます。 (3) 放送設備の使用を要する場合は、当該校園と事前に打ち合わせてください。 (4) 控室備品(各校共通) /机、椅子 (5) 演壇備付備品(各校共通) /演壇、演卓、椅子 (6) 備付備品の種類及び数量は、校園によって不足している場合があります。 (7) 照明灯数は、校園により多少増減する場合があります。 (8) 敷地内に駐車可能スペースが確保できない場合があります。使用に際しては事前に、演説予定会場の検分、使用条件等について各校園等へご確認ください。 (9) 受動喫煙防止のため、市立学校園においては敷地内禁煙を実施しております。															

個人演説会等会場の公営施設の設備の程度

(西区)

施設名	演説会場	面積 (㎡)	設 備 の 程 度										使用上の 留意事項	そ の 他		
			演 説 会 場											放送設備 使用可否	電話番号	
			照 明						聴衆席備付備品							
			400W	200W	100W	60W	40W	20W	スポット その他 500W～ 1000W	長椅子 4人用	椅子 1人用	弁士及び 係員控室				
1 東町小学校	多目的室	240			4		26				80	図書室	土足厳禁		○	794-4000
2 小寺小学校	クラブハウス ※開放運営委員 会から使用 承諾	125			10		4				40	自習室	土足厳禁		○	791-2950
3 長坂小学校	体育館	699		24					6		300	なし	土足厳禁	○		974-2333
4 有瀬小学校	多目的室	100					36				50	なし	土足厳禁 原状復帰		○	974-2709
5 太山寺小学校	体育館	660	28								300	ミーティングルーム	土足厳禁	○		974-0007
6 井吹東小学校	体育館	942	30				16		4		800	なし	土足厳禁	○		997-0820
7 井吹の丘小学校	体育館	810		36					2		700	いぶきの丘ハウス	シート使用	○		990-5533
8 井吹西小学校	体育館	970		2					27		700	体育館控室	シート使用	○		997-0114
9 伊川谷小学校	体育館	800	28						4		700	なし	土足厳禁	○		974-0006
10 樋谷小学校	図書室	88		LED×15							40	クラブハウス	土足厳禁 原状復帰		○	991-0004
11 桃台小学校	体育館	750		LED×35						16	600	更衣室	土足厳禁	○		991-1635
12 狩場台小学校	図書室	80					32				60	多目的室	土足厳禁		○	991-3415
13 竹の台小学校	集会室	209					31				100	カウンセリ ングルーム	シート使用 土足厳禁	○		991-4471
14 榎野台小学校	体育館	742	LEDに改修済み								600	体育館控室	シート使用	○		992-2500
15 木津小学校	体育館	632	28								400	なし	土足厳禁	○		994-0003
16 桜が丘小学校	体育館	630	18				12		4		400	多目的室	シート使用	○		994-8010
17 押部谷小学校	体育館	444			LED×24				10		200	図書室	シート使用	○		994-0002
18 月が丘小学校	体育館	850	LED×23		LED×2				LED×4		400	なし	土足厳禁	○		995-3171
19 北山小学校	視聴覚室	96					24				40	なし	土足厳禁		○	994-8020
20 高和小学校	体育館	794		24					4		350	なし	土足厳禁	○		994-0004
21 高津橋小学校	図書館	120					18				40	にじいろ ルーム	土足厳禁 原状復帰	○		917-6501
22 玉津第一小学校	体育館	800	20						2		600	クラブハウス	土足厳禁 原状復帰	○		928-3790
23 枝吉小学校	クラブハウス ※開放運営委員 会から使用 承諾	96					24				90	クラブハウス	土足厳禁	○		928-0880
24 出合小学校	体育館	739	18						4		600	クラブハウス	土足厳禁	○		928-5516
25 美賀多台小学校	体育館	800							32		500	クラブハウス	シート使用 土足厳禁	○		991-7659
26 春日台小学校	体育館	504	21		2	15	12		23		200	なし	シート使用 土足厳禁	○		961-0251
27 平野小学校	体育館	672	24	2							450	会議室	シート使用 原状復帰	○		961-0011
28 神出小学校	多目的室	80					24				60	図書室	土足厳禁		○	965-0006
29 岩岡小学校	体育館	504	21						16		400	会議室	シート使用 土足厳禁	○		967-0013
30 太山寺中学校	体育館	759	22		2						800	図書室	土足厳禁	○		791-7090
31 長坂中学校	体育館	820	36								800	会議室	シート使用	○		974-3830
32 井吹台中学校	体育館	1,222	28		8				4		800	小会議室	シート使用	○		997-0850
33 伊川谷中学校	体育館	540	18						12		700	相談室	シート使用	○		974-0005
34 樋谷中学校	体育館	759	22								700	本会議室	土足厳禁	○		991-0026
35 桜が丘中学校	体育館	792	18	12	12		2		9		700	武勇館	土足厳禁	○		994-8822
36 押部谷中学校	体育館	550	22	1	1						600	なし	シート使用	○		994-0013
37 玉津中学校	体育館	648	30	2				15			700	相談室	土足厳禁	○		918-2266
38 玉塚台中学校	体育館	450	30								500	教室	土足厳禁	○		928-1277
39 平野中学校	体育館	562	10	22	2				12		740	図書室	シート使用	○		961-0058
40 西神中学校	体育館	1,239	24		30				6		800	会議室	シート使用	○		992-2700
41 神出中学校	体育館	800	14	14							400	なし	シート使用	○		965-0025
42 岩岡中学校	体育館	864					34				450	なし	シート使用 土足厳禁	○		967-0016
43 いかわ幼稚園	遊戯室	130					18				100	園長室	土足厳禁	○		974-0022
44 おしんべ幼稚園	遊戯室	118					24				80	保育室	土足厳禁	○		994-0279
45 たまつ幼稚園	体育館	919							36		100	なし	土足厳禁	○		928-4724
46 玉津第二幼稚園	遊戯室	211					40				70	3階第二 研究室	土足厳禁	○		912-5771

令和8年2月3日 神戸市公報第3948号

47	岩岡幼稚園	遊戯室	155				46				100	保育室	土足厳禁	○		967-1531
使用区分及び納付区分		<p>● 各施設の使用区分及び使用料を適用します。（別添のとおり）</p> <p>● なお、個人演説会については1施設1回目の使用に係る使用料は公費負担します。</p>														
その他		<p>(1) 体育館などの場合、机や椅子が並べてあることがありますが、<u>原状回復していただきます。</u>かなりの時間を要しますので、あらかじめ、使用可能時間を勘案しながら使用してください。会場は特に支障のない限り、午後9時まで使用できます。</p> <p>(2) ゴミは持ち帰っていただきます。</p> <p>(3) 放送設備の使用を要する場合は、当該校園と事前に打ち合わせてください。</p> <p>(4) 控室備品（各校共通）／机、椅子</p> <p>(5) 演壇備付備品（各校共通）／演壇、演卓、椅子</p> <p>(6) 備付備品の種類及び数量は、校園によって不足している場合があります。</p> <p>(7) 照明灯数は、校園により多少増減する場合があります。</p> <p>(8) 敷地内に駐車可能スペースが確保できない場合があります。使用に際しては事前に、演説予定会場の検分、使用条件等について各校園等へご確認ください。</p> <p>(9) <u>受動喫煙防止のため、市立学校園においては敷地内禁煙を実施しております。</u></p>														

個人演説会等会場の公営施設の設備の程度

施設名	演説会場	面積 (㎡)	設 備 の 程 度											そ の 他			
			演 説 会 場								聴衆席備付備品			使用上の 留意事項	放送設備 使用可否		電話番号
			400W	200W	100W	60W	40W	20W	スポット その他 500W～ 1000W	長椅子 4人用					椅子 1人用	弁士及び 係員控室	
青陽灘高等支援学校	(使用不可/管理上不適切)															871-1800	
神戸工科高校	科学技術高校と共用のため昼間・夜間共に使用不可															272-9955	
神港橋高校	学校の事情で全日使用不可															579-3650	
楠高校	湊川中と共用（楠高校は夜間定時制課程）															521-4700	
友生支援学校	(使用不可/管理上不適切)															576-6120	
八多学園（前期課程）	八多学園（後期課程）と共用															982-0048	
大沢小学校	大沢中と共用															954-0310	
山田幼稚園	山田小と共用															581-0321	
道場幼稚園	道場小と共用															985-2674	
大沢幼稚園	大沢小と共用															954-0332	
淡河好徳幼稚園	淡河小と共用															959-0112	
太山寺幼稚園	太山寺小と共用															974-0021	
櫛谷幼稚園	櫛谷小と共用															991-0331	
平野幼稚園	平野小と共用															961-2011	
いぶき明生支援学校	(使用不可/管理上不適切)															997-6311	
使用区分及び 納付区分	● 各施設の使用区分及び使用料を適用します。（別添のとおり） ● なお、個人演説会については1施設1回目の使用に係る使用料は公費負担します。																
その他	(1) 体育館などの場合、机や椅子が並べてあることがあります、 <u>原状回復していただきます。</u> かなりの時間を要しますので、あらかじめ、使用可能時間を 勘案しながら使用してください。会場は特に支障のない限り、午後9時まで使用できます。 (2) ゴミは持ち帰っていただきます。 (3) 放送設備の使用を要する場合は、当該校園と事前に打ち合わせてください。 (4) 控室備品（各校共通） ／机、椅子 (5) 演壇備付備品（各校共通）／演壇、演卓、椅子 (6) 備付備品の種類及び数量は、校園によって不足している場合があります。 (7) 照明灯数は、校園により多少増減する場合があります。 (8) 敷地内に駐車可能スペースが確保できない場合があります。使用に際しては事前に、演説予定会場の検分、使用条件等について各校園等へご確認ください。 (9) <u>受動喫煙防止のため、市立学校園においては敷地内禁煙を実施しております。</u>																

各施設の区分及び使用料（市立学校園）

（単位：円）

使用区分 \ 使用時間			午 前	午 後	夜 間	午 前 後	午 後 夜 間	終 日
			〔 9 時 ～ 13 時 〕	〔 13 時 ～ 17 時 〕	〔 17 時 ～ 21 時 〕	〔 9 時 ～ 17 時 〕	〔 13 時 ～ 21 時 〕	〔 9 時 ～ 21 時 〕
講 堂	高等学校	平 日	3, 000	3, 800	6, 000	6, 800	9, 800	12, 800
		土曜日、日曜日、 祝日	4, 000	5, 000	6, 000	9, 000	11, 000	15, 000
	その他	平 日	2, 300	3, 000	5, 000	5, 300	8, 000	10, 300
		土曜日、日曜日、 祝日	3, 000	4, 000	5, 000	7, 000	9, 000	12, 000
体育館		平 日	2, 300	3, 000	5, 000	5, 300	8, 000	10, 300
		土曜日、日曜日、 祝日	3, 000	4, 000	5, 000	7, 000	9, 000	12, 000
家庭科教室 多目的教室		平 日	1, 400	1, 800	3, 000	3, 200	4, 800	6, 200
		土曜日、日曜日、 祝日	1, 800	2, 400	3, 000	4, 200	5, 400	7, 200
普通教室		平 日	500	600	1, 000	1, 100	1, 600	2, 100
		土曜日、日曜日、 祝日	600	800	1, 000	1, 400	1, 800	2, 400
校 庭	高等学校	平 日	1, 800	1, 800	3, 600	3, 600	5, 400	7, 200
		土曜日、日曜日、 祝日	2, 400	2, 400	3, 600	4, 800	6, 000	8, 400
	その他	平 日	1, 500	1, 500	3, 000	3, 000	4, 500	6, 000
		土曜日、日曜日、 祝日	2, 000	2, 000	3, 000	4, 000	5, 000	7, 000