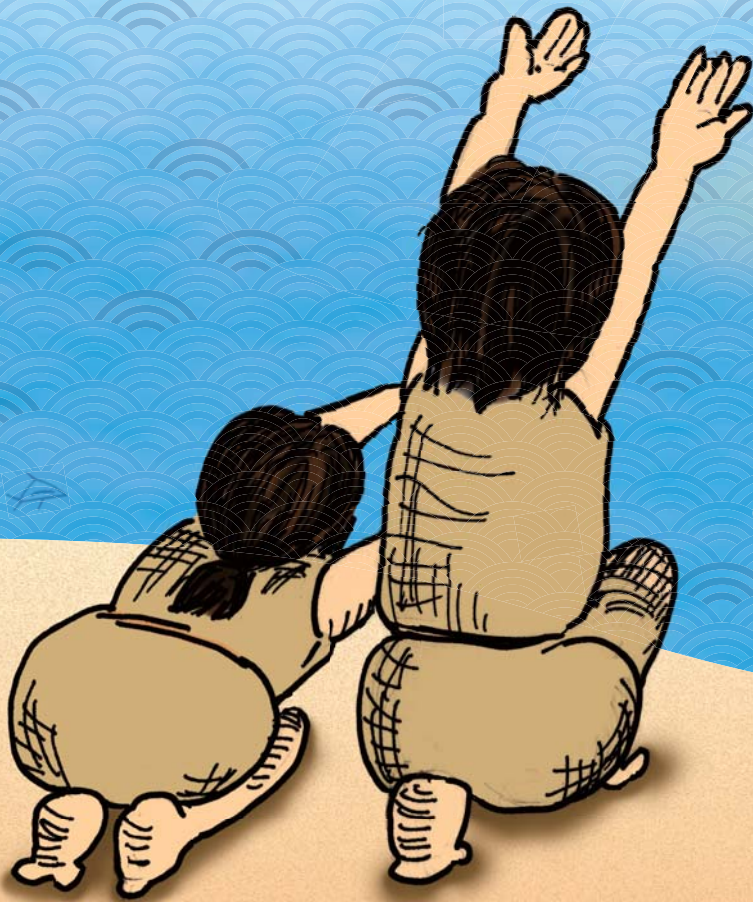


平成31年度春季企画展

# 海を見つめて

～コウベの海と考古学～

2019年4月13日(土)～5月26日(日)



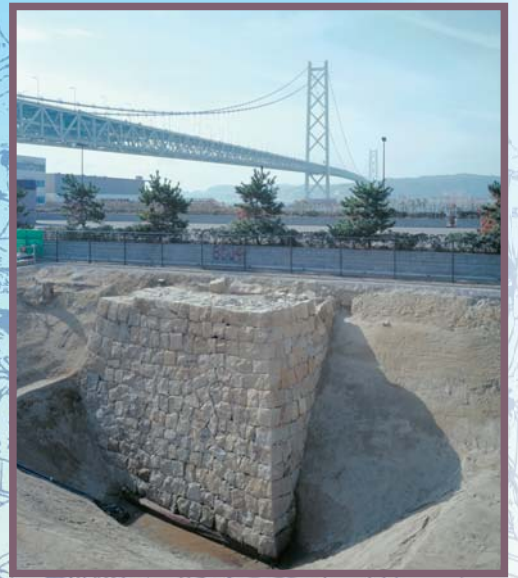
神戸市埋蔵文化財センター

平成31年度春季企画展

# 海を見つめて

## ～コウベの海と考古学～

2019年4月13日(土)～5月26日(日)



明石藩舞台台場跡



タコ壺 (神戸市内の遺跡出土)



兵庫津遺跡出土の貝殻

おおさかわん  
大阪湾に臨み海と浜辺が織り成す美しい景観にあふれた「コウベ」。ここに暮らす人々はこの海から多くの恵みを受けて生活し、その海をあがめてきました。また海は、外の世界から多くのものを受け入れる窓口ともなり、今日の国際交流都市「神戸」を形作る源ともなりました。

コウベの海を舞台に繰り広げられた水産業やマツリ、交通・交易などにスポットをあて、コウベの人々が海とどのいっただん しょうかいように関わり、生活してきたのか、その一端を紹介します。

背景の絵：摂津名所図会 兵庫『生洲』より

講演会

### 「海の幸の考古学 ～貝・魚・鯨～」

聴講無料

- 日時：5月6日(月/振替休日) 14:00～15:30
- 講師：丸山 真史氏 (東海大学海洋学部講師)
- 講演会場：神戸市埋蔵文化財センター 研修室
- 当日受付：先着 120名

講演会

### 「弥生時代のタコ壺漁 ～名産「明石ダコ」のルーツ～」

聴講無料

- 日時：5月12日(日) 14:00～15:30
- 講師：中川 渉氏 (兵庫県まちづくり技術センター埋蔵文化財調査部次長)
- 講演会場：神戸市埋蔵文化財センター 研修室
- 当日受付：先着 120名

無料

### 学芸員による 展示解説とバックヤードツアー

学芸員による企画展の解説と、当館の普段非公開の収蔵庫などを特別に探検します

- 日時：4月20日(土)・5月19日(日) / 各日 10:30～11:30・14:00～15:00
- 当日受付：先着 30名

### ご利用案内

入館料：無料  
 開館時間：10:00～17:00(入館16:30まで)  
 会期中の休館日：5月13日(月)・20日(月)  
 神戸市イベント案内・申込センター TEL:078-333-3372

### 交通のご案内

地下鉄：三宮駅から西神中央駅まで約30分  
 バス：明石駅から西神中央駅まで約35分  
 ■各線西神中央駅から徒歩8分  
 ■駐車場はありません



KOBE  
UNESCO City of Design

### 神戸市埋蔵文化財センター

〒651-2273 神戸市西区糀台6丁目1 西神中央公園内  
 TEL:078-992-0656 FAX:078-992-5201 [神戸 まいぶん 検索](#)

