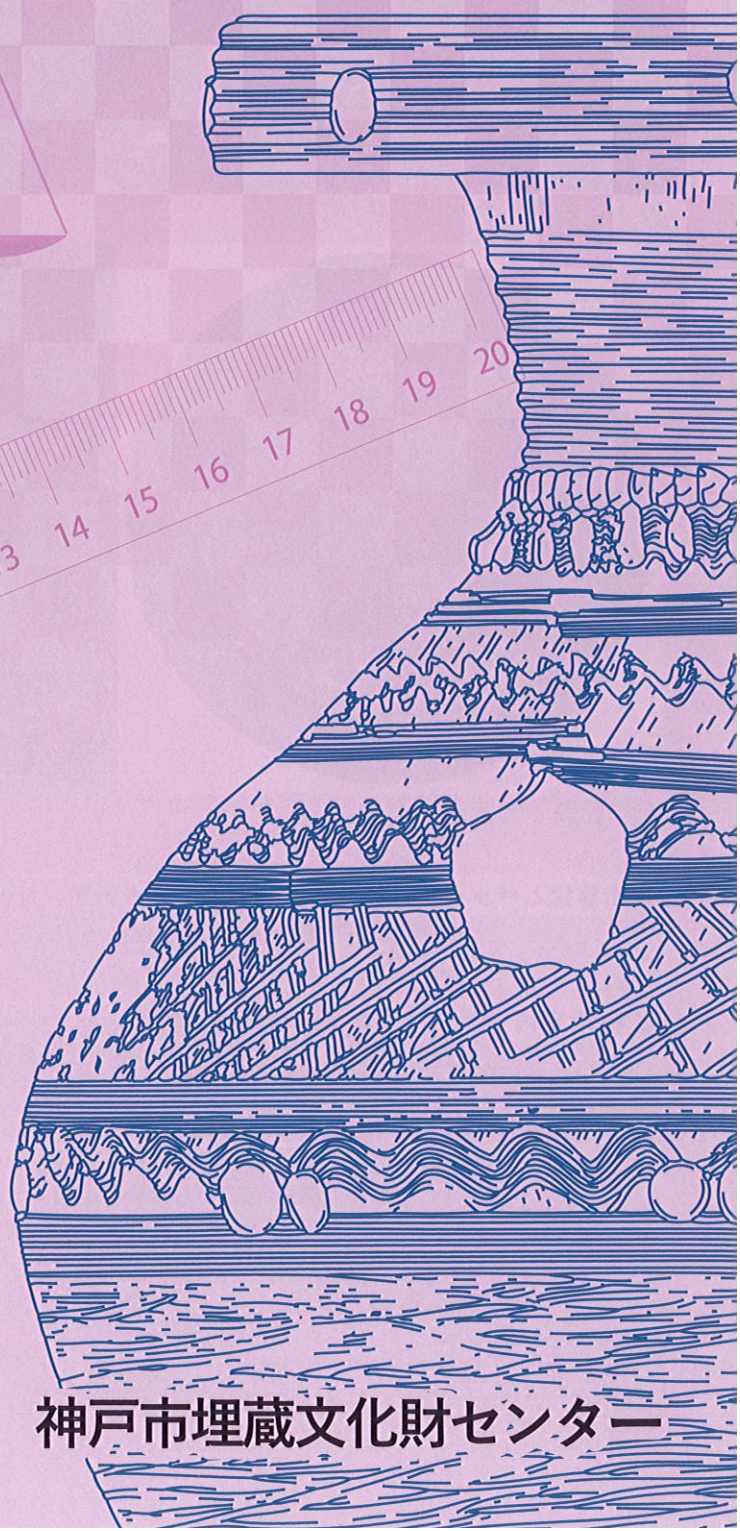
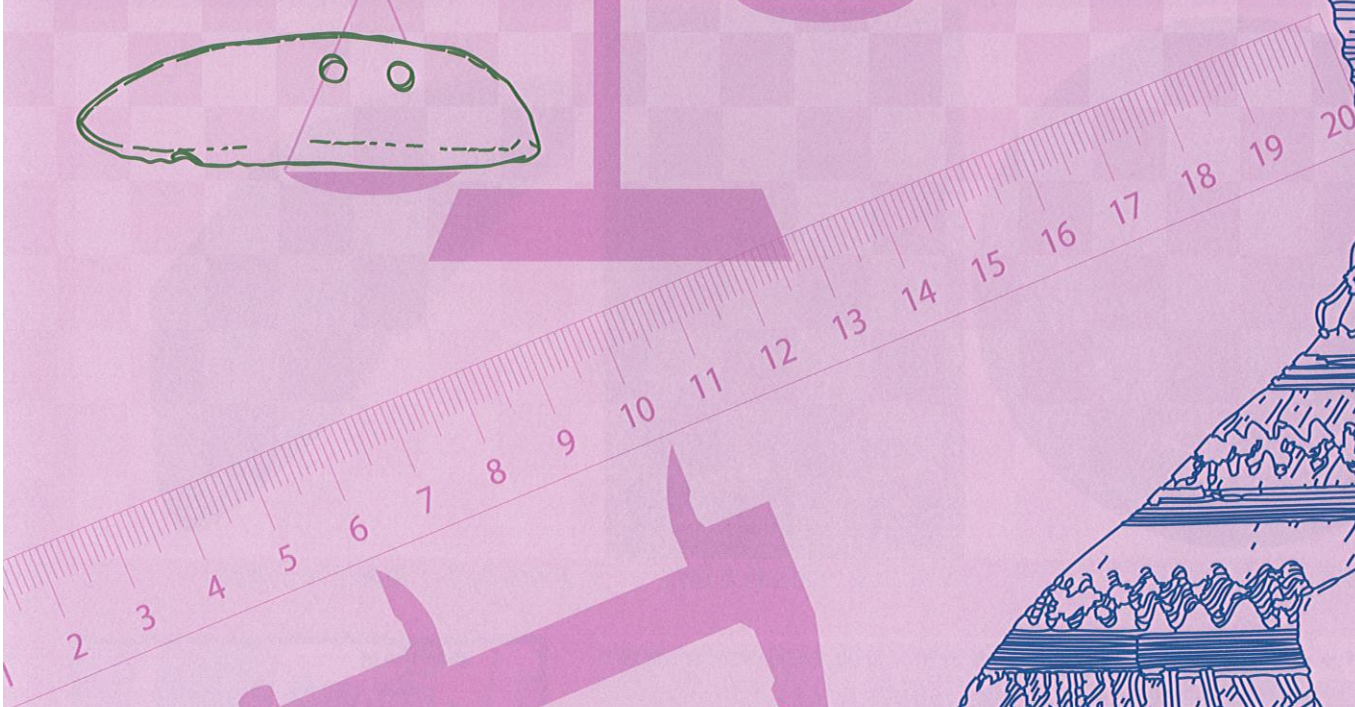
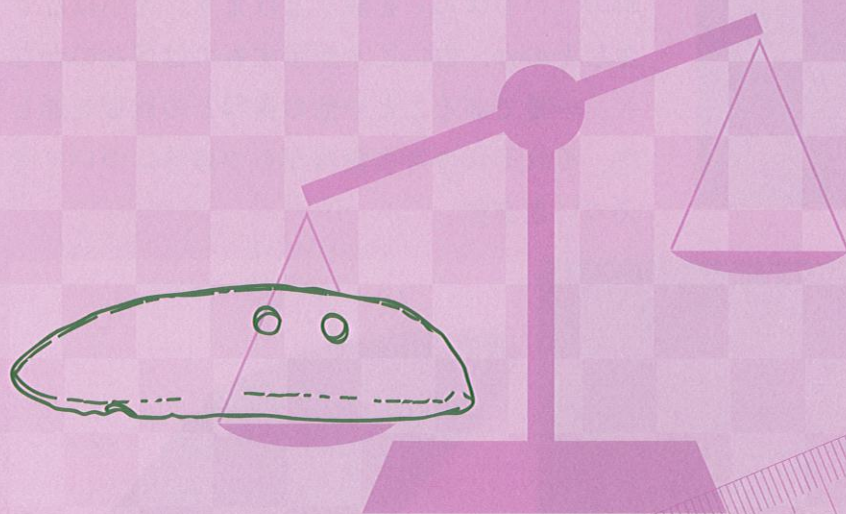


令和4年度 春季企画展

神戸で

いちばん!

— くらべてみよう、遺構や遺物 —



2022年

4月 16日 (土)

▶ 6月 26日 (日)

神戸市埋蔵文化財センター

神戸で いちばん!

— くらべてみよう、遺構や遺物 —



大きな古墳：垂水区五色塚古墳

神戸市には旧石器時代から近現代まで、約900個所の遺跡が存在します。昭和40年代以降多くの発掘調査が行われ、土器をはじめ、石器・木器・金属器などの遺物が出土し、竪穴建物・墓・溝・土坑などの遺構が検出されています。発掘調査によって積み上げられてきた考古資料は、神戸の歴史を語る上で欠かすことのできない貴重な資料となっています。

今回はその多くの資料の中から、大きいものや小さいもの、あるいは古いものなど、遺物と遺構に関する様々なジャンルの神戸市内出土資料の「いちばん」を取り上げます。大小はなぜ生じたのか、古いことが示すものは何なのかなど、一番であることや他の資料との比較を通して、それぞれの考古資料がもつ意味について考えていきます。



大きな鏡：灘区西求女塚古墳



多くの玉：西区新方遺跡




大きな石包丁：東灘区本山遺跡

展示解説とバックヤードツアー		各日とも10:30～11:00、14:00～14:30 無料
展示解説	■	4月24日(日)・5月21日(土)
バックヤードツアー	■	5月8日(日)・5月28日(土)
ご利用案内		
会場	■	神戸市埋蔵文化財センター 企画展示室
開館時間	■	10:00～17:00 [入館16:30まで]
休館日	■	毎週月曜日
入館料	■	無料
交通のご案内		
地下鉄	■	三宮駅から西神中央駅まで約30分
バス	■	明石駅から西神中央駅まで約35分 ※各線西神中央駅から徒歩8分 ※駐車場はありません



市営地下鉄に乗って埋蔵文化財センターに行こう!!
 「地下鉄1日乗車券」発売中!
 詳しくは で検索 <http://ktbsp.jp/>



※新型コロナウイルスの感染拡大状況により、内容を変更することがあります。
 事前に電話や当館HP、神戸市文化財課 SNS 等でご確認ください。

神戸市埋蔵文化財センター
 〒651-2273 神戸市西区梶台6丁目1 西神中央公園内
 TEL:078-992-0656 FAX:078-992-5201 神戸 まいぶん 検索

