

# かみ さわ い せき 上 沢 遺 跡

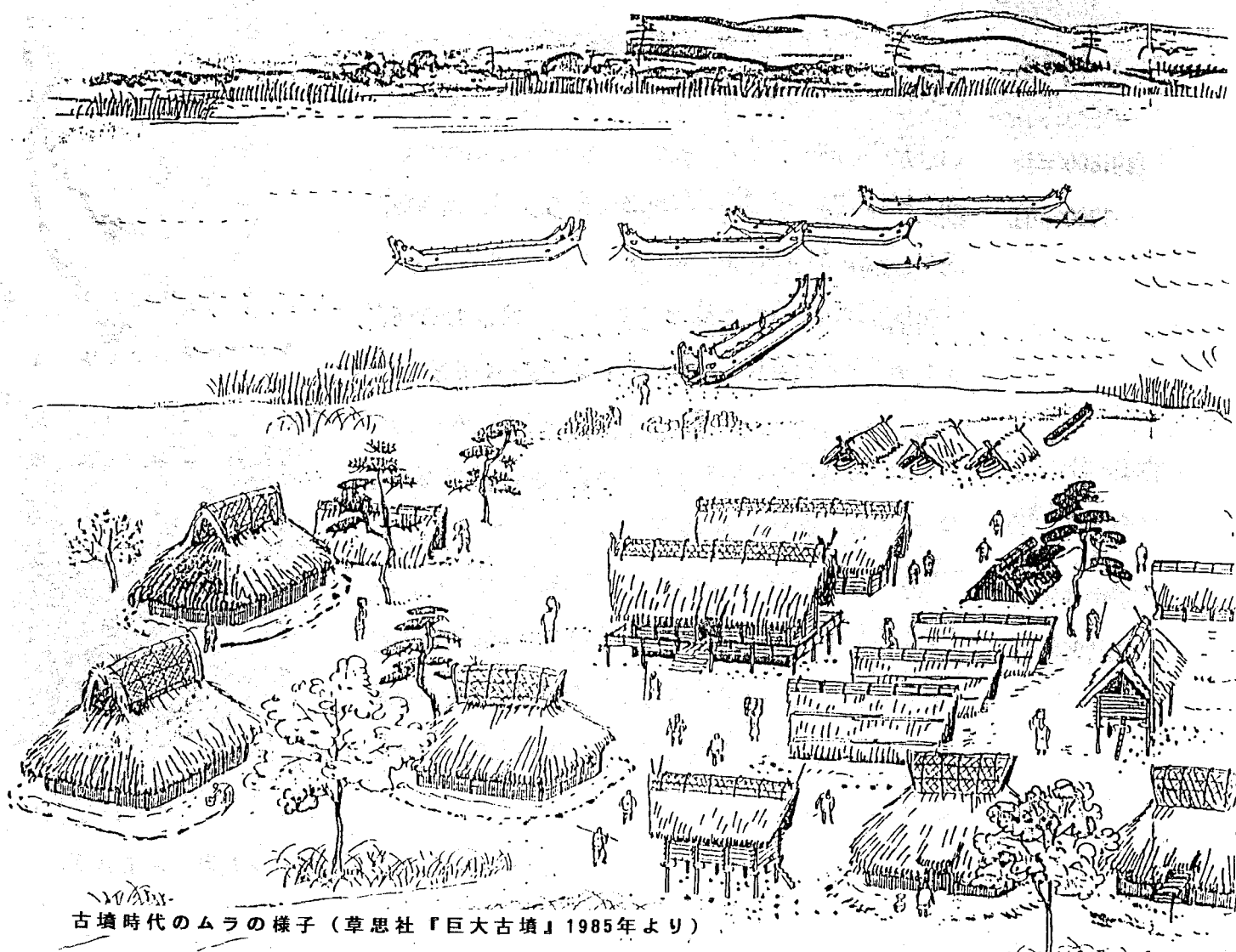
地元説明会 1999. 7. 21~7. 24

上沢遺跡は、1988年度の試掘調査によって発見された遺跡です。兵庫区上沢通の地名から上沢遺跡と名付けられました。

遺跡は兵庫区と長田区にまたがり、標高は8mから12mです。第1次発掘調査が、長田区六番町・七番町で、1988年度から始まりました。阪神淡路大震災後の山手幹線の拡幅工事や区画整理事業の進展に伴い調査件数が増大しました。現在は第32・33・34次発掘調査を実施しています。遺跡は縄文時代後期（約2300年前）から鎌倉時代（約800年前）におよぶ、複合遺跡です。複合遺跡とは、遺跡の範囲内に複数の時代の生活面が存在する遺跡のことです。

調査の件数の増大とともに、当地域の歴史を明らかにする多くの資料も、数多く発見されました。今回の説明会は、過去30数回の調査で出土した資料を展示し、地元の皆様に見ていただけるよう催しました。

発掘調査はまだしばらくは続きますが、地元の皆様のご理解とご協力をいただきますようお願いいたします。

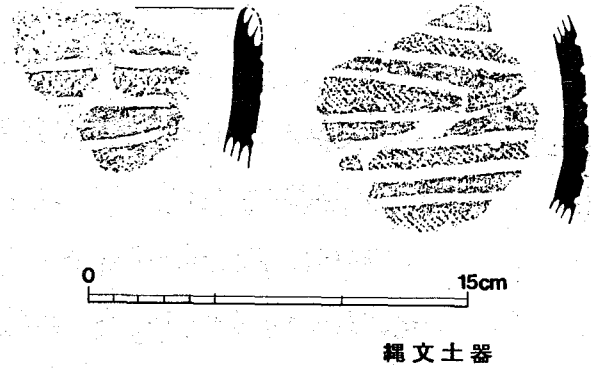


古墳時代のムラの様子（草思社『巨大古墳』1985年より）

縄文時代後期  
(約3000年前  
~4000年前)

上沢遺跡で発見された最も古い遺物は、縄文時代後期の土器です。すなわち当地域では、約3000~4000年前から人々の生活が始まっていたこととなります。

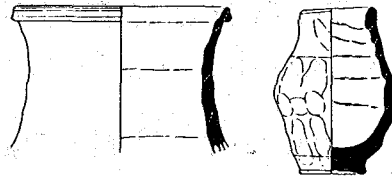
[参考] 会下山遺跡(会下山公園) 旧石器時代(約20000年前)の石器。



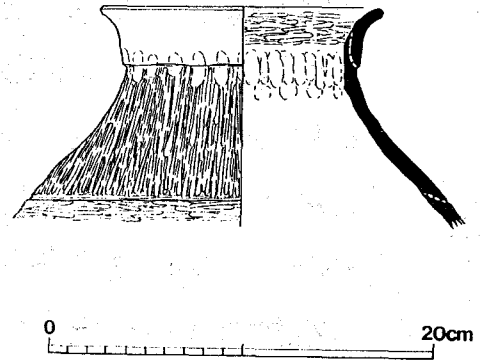
縄文土器

縄文時代晩期  
~弥生時代前期  
(約2300年前)

大陸から米作りが、西日本に伝えられた時代です。縄文時代の末期の遺物と近畿地方では最古の弥生時代の遺物が入り混じって出土しています。



縄文時代末期の土器(壺)



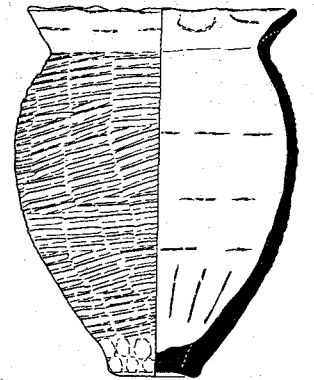
最古の弥生土器(壺)

弥生時代後期  
~古墳時代前期  
(約1600年前  
~1900年前)

弥生時代中期の遺構や遺物はあまり多く発見されていません。この頃までは、たくさんの人々は生活していなかったのでしょうか。弥生時代後期から古墳時代前期にかけては、<sup>だてあなじゅうきょし</sup>竪穴住居址などがみつき、また多くの土器が出土しています。

古墳時代は、それぞれの地域の有力者が権力の象徴として、日本各地に古墳をつくる時代をいいます。

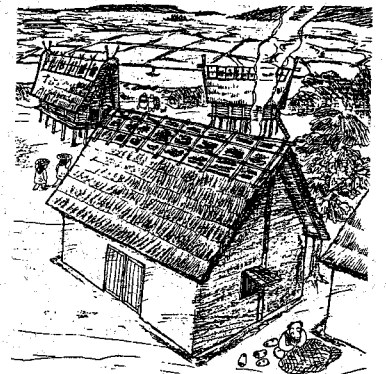
[参考] 会下山二本松古墳 会下山公園北側の水道局のタンクのあたりにある、全長55mの前方後円墳。



弥生時代後期の土器(壺)

古墳時代中期  
(約1500年前)

大陸から<sup>かま</sup>窯を使って焼く土器<sup>すえき</sup>(須恵器)とその作り方が伝わり、また大陸の影響をうけたと考えられる建物が発見されています。さらにその周辺でおまつりをしたのでしょうか、<sup>かっせき</sup>滑石でできた大量の玉類が出土しています。



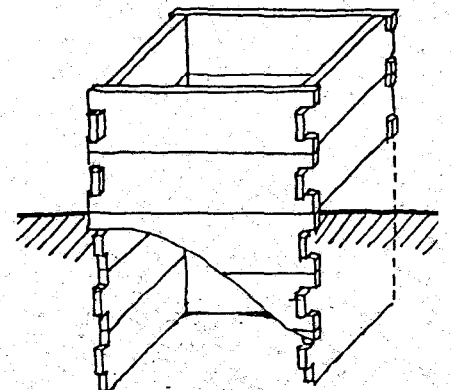
大陸から伝わった家(大壁造り住居)

飛鳥時代 上沢遺跡では、人々の生活のあとだけでなく、生産の場である水田跡が見つかっています。また木のふたがついた漆うるしの入った壺も発見されました。



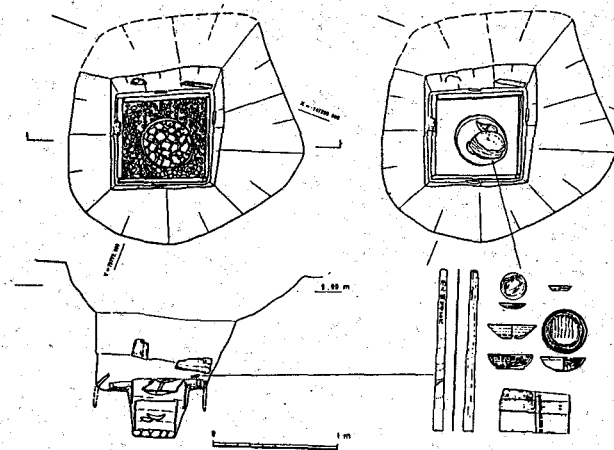
当時の役人の仕事の様子

奈良時代 奈良や京都に都が営まれた時代の掘立柱  
 ~平安時代 建物や井戸などが見つかっています。特殊  
 (約1200年前) な遺物では、銅製のベルト金具や土馬も出  
 ~約1100年前) 土しています。



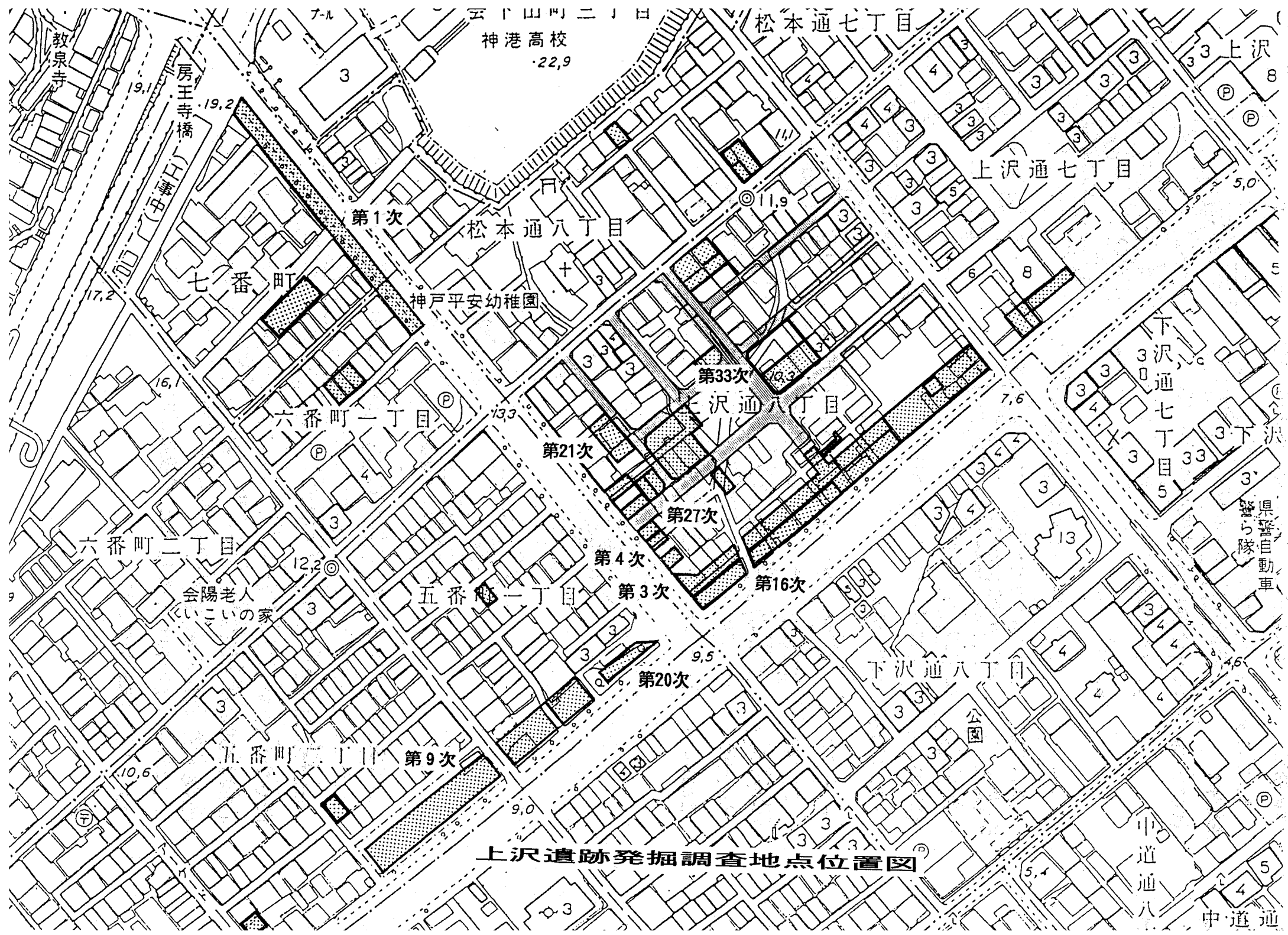
セイロ組の井戸

平安時代末 たいらのきよもり 平清盛が、福原（現在の兵庫区雪之御所町から荒田町周辺）に別荘を  
 ~鎌倉時代 建てた時代です。掘立柱建物や井戸などが見つかっています。  
 (約800年前) 見つかった遺物や遺構から当時のムラであったことがわかります。



第20次調査検出の井戸

上沢遺跡は、人々の生活が約3000年の間にわたり、連綿と営まれた遺跡であることがわかりました。このあたりは昔から人々が暮らしていくのに適した地域であったようです。わたしたちの先祖でもある過去の人々が残してくれた遺産をわたしたちが受け継ぎ、次の世代に活かしていくことが大切です。今回の説明会を機会に、あらためて上沢遺跡への関心をお持ちいただければ幸いです。また、今後発掘調査に対して、ご理解とご協力をいただけるよう、お願いいたします。



上沢遺跡発掘調査地点位置図

教泉寺

房王寺橋

神港高校  
22,9

松本通七丁目

上沢 8

上沢通七丁目

第1次

松本通八丁目

七番町

神戸平安幼稚園

第33次

上沢通六丁目

第21次

六番町一丁目

第27次

第4次

第16次

六番町二丁目

会陽老人  
くいの家

五番町一丁目

第3次

第20次

下沢通八丁目

五番町二丁目

第9次

中道通八丁目

中道通