

すま 12月

2018(平成30年)



今月は「すまぼうカレンダー」を紹介するぼう!

2019年のぼくのカレンダーができたぼう!須磨区のホームページからダウンロードして使ってね。

すまぼう カレンダー 検索



地域の安心 防犯カメラのチカラ

須磨区内には、平成29年度末現在444カ所(防犯カメラ設置補助事業実績)に防犯カメラを設置しており、神戸市内でも2番目に多い数です。設置の目的やポイントを理解して、効果的な防犯につなげましょう。



西落合ふれあいのまちづくり協議会の取り組み



看板標示



▲名谷公園2カ所(地域で設置)



◀通学路1カ所



西落合ふれあいのまちづくり協議会 防犯部長 興津さん

地域防犯部長の興津さんに聞きました!

平成27年に設置してから、以前あった落書きや火遊びは減り、大きな犯罪も一度も起こっておりません。

カメラがそこにあると認識するだけで、非常に高い犯罪抑止効果があります。

補助申請*は難しくないので、設置をお考えの地域の皆さま、ぜひ検討してください。

*今年度の補助申請は終了しました

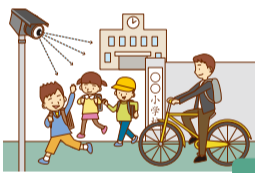
こんな効果があります!!

効果

1

登下校が安心に!

地域の小・中学校の通学路に設置することで、注意喚起され、子どもが巻き込まれる事件・事故を未然に防げます。



効果

2

安全安心を確保!

犯人は見られていることを嫌います!!防犯カメラによる見守り効果で、心理的に犯罪を抑止でき、まちの安全安心を醸成します。



効果

3

盗難等を防止

記録として残った映像は、盗難や器物破損などの犯行発生時の証拠として使えます。



防犯カメラ設置のポイント ~より安全安心なまちへ~

ポイント 1

通学路を写しましょう!

児童が必ず通る場所や自転車が頻繁に通る場所に設置することで、朝夕の通学の安全を守ります。

ポイント 2

逃走経路を意識しましょう!(証拠を押さえる!)

犯行の現場だけではなく、犯人の逃走経路を意識して設置することにより、手がかりをつかめる可能性がぐっと高まります。

*警察署と相談するのがオススメです

ポイント 3

見通しの悪いところは環境を整えて!

カメラ付近の見通しが良くなるように、カメラ前の庭の樹木等の定期的な剪定が必要です。目的に合った撮影範囲が確保できているかチェックしましょう。

●地域で防犯カメラを設置希望の団体はこちらまで [神戸市 防犯カメラ](#) 検索

架空請求詐欺が頻発!

- 法務省管轄支局をかたるハガキに注意!
- 身に覚えのないサイト利用料金請求は無視しましょう!

お金の話にご用心!(特殊詐欺)

区内では、還付金詐欺をはじめとした特殊詐欺の被害が今後も後を絶ちません。また、架空請求詐欺やギフト券詐欺など手口はますます巧妙化しています。特に一人暮らしの高齢者が狙われています。ご近所同士でも話題にしてください。

一人で判断してはダメ! すぐに警察に相談しましょう!



キャッシュカードは渡さない!

暗証番号を教えない!

電話相談窓口

警察なんでも相談電話 #9110
消費者ホットライン 188

「ひょうご防犯ネット」

地域で起こった犯罪情報をメールで配信しています。登録はこちら➡

