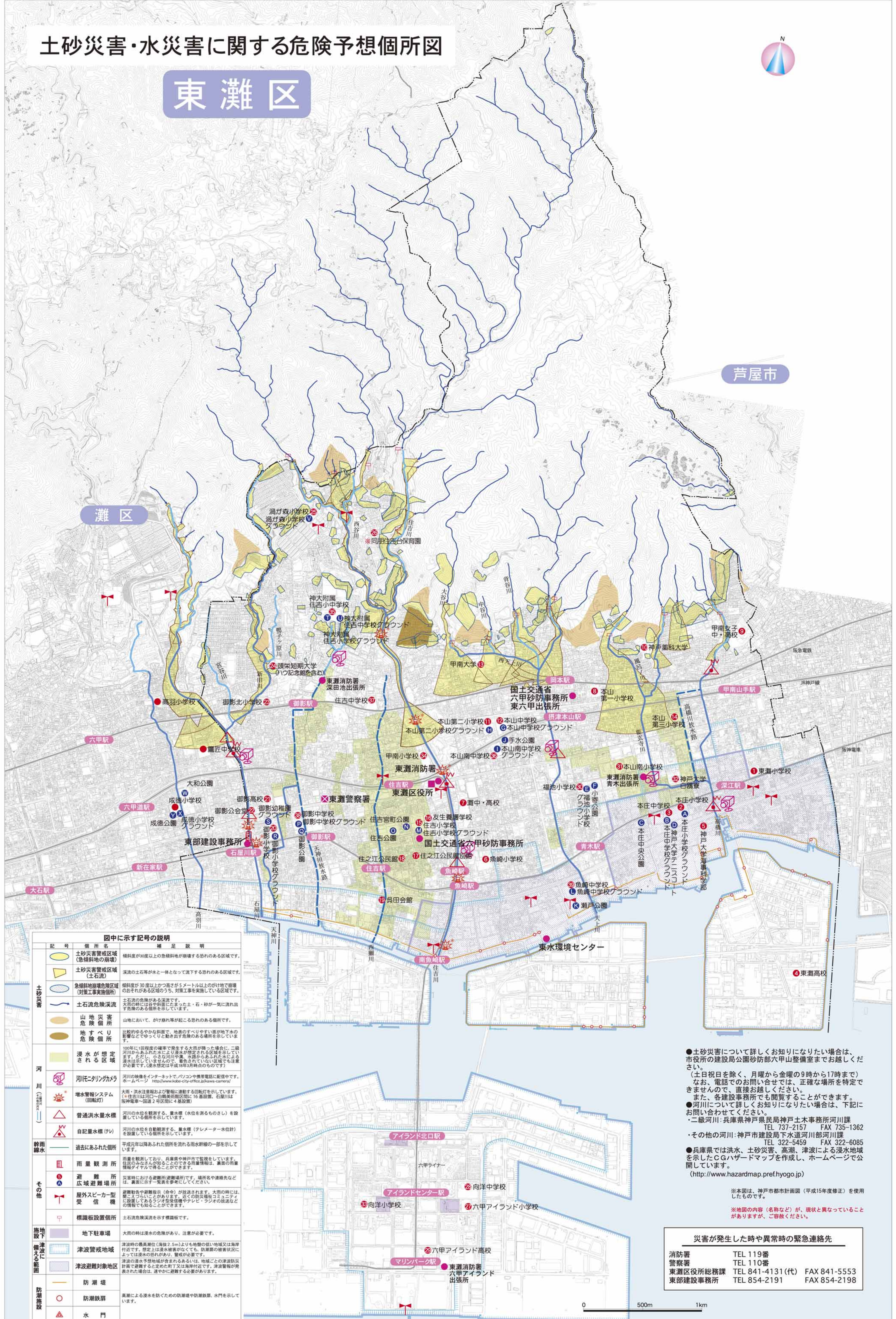
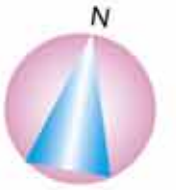


土砂災害・水災害に関する危険予想箇所図

東灘区



灘区

芦屋市

図中に示す記号の説明

記号	箇所名	補足説明
	土砂災害警戒区域 (急傾斜地の崩壊)	傾斜度が30度以上の急傾斜地が崩壊する恐れのある区域です。
	土砂災害警戒区域 (土石流)	渓流の土石等が水と一体となって流下する恐れのある区域です。
	急傾斜地崩壊危険区域 (対策工事実施箇所)	傾斜度が30度以上かつ高さ5メートル以上のけり地で崩壊のおそれがある区域のうち、対策工事を実施している区域です。
	土石流危険渓流	土石流の危険がある渓流です。大雨の時は谷や斜面にたまった土・石・砂が一気に流れ出す危険のある箇所を示しています。
	山地災害危険箇所	山地において、がけ崩れ等が起こる恐れのある箇所です。
	地すべり危険箇所	比較的ゆるやかな斜面で、地表のすべりやすい面が地下水の浸入などでゆるみ、動き出す危険のある場所を示しています。
	浸水が想定される区域	100年に1回程度の確率で発生する大雨が降った場合に、二級河川からあふれた水により浸水が想定される区域を示しています。ただし、小さな河川や溝、水溜りからあふれた水による浸水は示していませんので、着色されていない区域でも注意が必要です。(浸水想定は平成18年3月時点のものです)
	河川モニタリングカメラ	河川の映像をインターネットでパソコンや携帯電話に配信しています。ホームページ http://www.kobe-city-office.ashikawa-camera/
	増水警報システム (回転灯)	大雨・洪水注意警報および警報に連動する回転灯を示しています。(*住吉川は河川-白鶴美浜地区に16基設置、石屋川は阪神電車-国道2号区間に4基設置)
	普通洪水水量水標	河川の水位を観測する。水量水標 (水位を測るものさし) を設置している箇所を示しています。
	自記式水量水標 (テレ)	河川の水位を自動観測する。水量水標 (テレメーター-水位計) を設置している箇所を示しています。
	過去にふれた箇所	平成元年以降ふれた箇所を流れる雨水幹線の一部を示しています。
	雨量観測所	雨量を観測しており、兵庫県神戸市で観測をしています。住吉のみさんが知ることでより正確な雨量情報は、裏面の雨量情報ダイヤルで得ることができます。
	避難所 広域避難場所	災害時における避難所(避難場所)です。場所名や連絡先などは、裏面に示す一覧表を参考にしてください。
	屋外スピーカー型受信機	避難勧告や避難指示(命令)が放送されます。大雨の時には、聞こえづらいため、あらかじめ、近くの防災備蓄センター等に設置してある屋外スピーカー型受信機(テレビ・ラジオの設置などの情報)も知ることができます。
	標識板設置箇所	土石流危険渓流を示す標識板です。
	地下駐車場	大雨の時は浸水の危険があり、注意が必要です。
	津波警戒地域	津波時の最高水位(海抜2.5m)よりも地盤の低い地域又は海岸付近です。想定上は浸水被害がなくとも、防波堤の被害状況によっては浸水の恐れがあり、警戒が必要です。
	津波避難対象地域	津波の浸水予想地域が指定されている(または、地域ごとの津波防災計画で避難する必要がある)河川又は海岸付近です。津波警報が発せられた場合は、速やかに避難する必要があります。
	防潮堤	高潮による浸水を防ぐための防潮堤や防波堤、水門を示しています。
	防潮鉄扉	
	水門	

●土砂災害について詳しくお知りになりたい場合は、市役所の建設局公園砂防部六甲山整備室までお越しください。(土日祝を除く、月曜日から金曜の9時から17時まで) なお、電話でのお問い合わせでは、正確な場所を特定できませんので、直接お越しください。また、各建設事務所でも閲覧することができます。●河川について詳しくお知りになりたい場合は、下記にお問い合わせください。・二級河川:兵庫県神戸県民局神戸土木事務所河川課 TEL 737-2157 FAX 735-1362 ・その他の河川:神戸市建設局下水道河川部河川課 TEL 322-5459 FAX 322-6085 ●兵庫県では洪水、土砂災害、高潮、津波による浸水地域を示したCGハザードマップを作成し、ホームページで公開しています。(http://www.hazardmap.pref.hyogo.jp)

※本図は、神戸市都市計画図(平成15年度修正)を使用したものです。
※地図の内容(名称など)が、現状と異なっていることがあります。ご確認ください。

災害が発生した時や異常時の緊急連絡先

消防署	TEL 119番
警察署	TEL 110番
東灘区役所総務課	TEL 841-4131(代) FAX 841-5553
東部建設事務所	TEL 854-2191 FAX 854-2198

