

海辺の町公園 防災倉庫 設置概要

設置年月日 平成8年1月17日

管理者 海辺の町防災コミュニティ

備蓄品目録

仮設トイレ 投光器 スコップ 乾パン

ブルーシート バール 懐中電...

28

吉田さんの両隣は、
どちらも藤という文字がつく。

27

火事を放っておくと、
炎はどんどん広がる。

26



25



24

地図で見ると
藤原さんと小林さんは、
小学校を挟んで向かい合っている。

23

Aの筋には山本さんの家が、
Eの筋には山下さんの家がある。

22

小林さんの隣には、
高橋商店がある。

21

お寺の近くの井上さんが
助けを求めている。
足が不自由だか小さな人なので、
居場所が分かればあなたが
背負って避難させてください。

20

山本さんが
閉じ込められているので、
近くにある郵便局の職員達に
救助活動を依頼した。

19

地図上では、
山本さんと高橋商店は
向かい合っているが、
実際は小学校の校舎で
お互いの建物は見えない。

18

藤原さんが
ベッドと倒れてきた家具のすき間
にいるのが見える。
ケガはないようだが、倒れた家具は
何か道具がないと持ち上がらない！

17

このあと津波が来るかもしれない。
多くの人に避難を呼びかけるのに
効果的な道具はないだろうか…

16

吉田さんが外に出ると、
隣の家と、その隣の家から
助けを求める声が聞こえてきた。

二人とも閉じ込められて
外に出られないようだ。

15

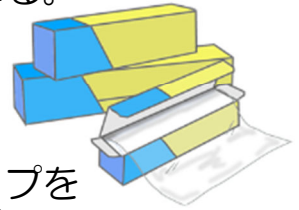
大西さんは、
さっきまで家の中で
読んでいた週刊誌の
ことを思い出した。



14

山口さんは、
国道沿いに住んでいる。

前の震災の時に
何かと重宝したラップを
備蓄しているそうだ。



13

吉田さんは、
公園で防災訓練があると、
家の前にある
地域で購入した消火器を
公園まで運ぶ役だが、
年を取ってだんだん
辛くなっている…



12

山下さんは、お向かいの田中さんを
ショッピングセンターのカートに
乗せて避難させている。

良いアイディアだが、
ケガ人だと
あの振動は辛い。



11

山下さん自慢の百科事典が、
家の外にまで散乱している。

海のそばの家だが、
もう避難した
だろうか？



10

バールで物を持ち上げるには、
“てこ”の“支点”にしたり、
持ち上げた物の下に入れて支える
“あて木”が必要。使えそうなのは？



9

工場で働く人の中には、
まんぷく食堂で
お昼を食べた後、
お向かいの藤井商店で
おやつを買う人もいる。



8

助けて〜っ！
お隣の小林さんが
足を骨折して
動けない！！



〇〇さん

7

少し前、藤井商店が
メガホンを使って
客の呼び込みをしていたところ、
小学校から苦情がきたらしい…



6

小林さんの隣のお店
の前に、地域で買った
消火器があるわね。



5

まんぷく食堂は、お昼時になると
工場で働く人たちでいっぱいだ。
あそこのイスを…



4

神戸消防署だより

知って安心！
消火器の使い方

覚え方は
ピンポンパン

- ①安全ピンを抜く
- ②ホースをポンとはずす
- ③レバーをパンとにぎる

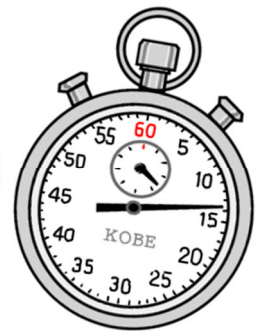
3

原則
徒歩○ 車×
高台○ 上階△
やむを得ないとき
上階○ 車△

2

活動に必死に
なり過ぎて、
自分たちが津波から
逃げ遅れないように！

あなたが時間管理を
してください。



1

裏向きに配ったときに、
一番上が1になるように番号順に重ねて
トランプを配る要領で一枚ずつ配ってください。