

神戸-関空 約30分

# ベイ・シャトル



ご乗船の方は  
神戸側ベイ・シャトル専用  
**駐車場  
何泊でも  
無料!!**  
片道乗船でもOK!!



駐車場が混み合うことがありますので、お車の方は時間に余裕を持ってお越しください。

神戸空港と関西国際空港を約30分で結ぶ高速船ベイ・シャトルの、平成21年度の乗船客数は、新型インフルエンザの影響もありましたが、航路再開後では最高の約37万人となりました。多言語案内表示への全面改装やアクセスターミナル前に手荷物置き場を新設するなど、ますますサービス向上に努めております。

### 乗船客数の推移

	平成18年度	19年度	20年度	21年度
乗船客数	15万人	31万人	35万人	37万人

**インターネット予約  
開始しました!**  
満席の場合があります。  
事前のご予約を  
おすすめします。

24時間  
受付

時刻表・料金・運航状況を  
携帯でもCHECK!



ベイ・シャトル

検索

### 日帰り観光

関空見学や泉州(南大阪)、和歌山方面(熊野古道、白浜)への日帰り旅行には、「ぶらっと日帰り往復券(大人2,000円、小児1,000円)」がおすすめです。

### お得なセット券

**谷上~関西空港  
レールウェイ&ベイ・シャトルセット券**  
谷上~神戸空港までの鉄道+ベイ・シャトルのセット券(大人片道用)が

通常2,340円→**1,800円**に!

- 北神急行電鉄谷上駅駅長室
- 関西空港1階ベイ・シャトルチケットカウンターで6/1~9/30の期間限定で発売。

### 運賃表

大人 小 児

片道 ¥1,500 ¥750

往復 ¥2,700 ¥1,350

シルバー割引(65歳以上) ¥1,200 —

障がい者割引 ¥750 ¥370

ボートライナーセット券片道 ¥1,500 ¥750

ぶらっと日帰り往復 ¥2,000 ¥1,000

定期券 1ヶ月 ¥40,500 3ヶ月 ¥116,100 6ヶ月 ¥216,000

<払い戻し>

※券面記載の乗船日から30日間もしくは、乗船券の有効期限内であれば、払い戻しいたします。また、乗船日から30日以上であれば、空席がある限り他の便へのご乗船いただけます。※往復券の場合、往路利用後の払い戻しは片道普通運賃を差し引いた額となります。

お問い合わせ・ご予約 <http://www.kobe-access.co.jp>  
TEL.078-304-0033 (9:00~18:00) 年中無休

### 時刻表

(2010年4月1日現在)

神戸空港		関西空港	
神戸空港	関西空港	関西空港	神戸空港
6:30 → 7:01 → 7:10頃	7:05 → 7:15 → 7:46	7:05 → 7:15 → 7:46	7:50 → 8:00 → 8:31
7:15 → 7:46 → 7:55頃	7:50 → 8:00 → 8:31	7:50 → 8:00 → 8:31	8:50 → 9:00 → 9:31
8:00 → 8:31 → 8:40頃	8:50 → 9:00 → 9:31	8:50 → 9:00 → 9:31	9:50 → 10:00 → 10:31
9:00 → 9:31 → 9:40頃	9:50 → 10:00 → 10:31	9:50 → 10:00 → 10:31	10:50 → 11:00 → 11:31
10:00 → 10:31 → 10:40頃	10:50 → 11:00 → 11:31	10:50 → 11:00 → 11:31	11:50 → 12:00 → 12:31
11:00 → 11:31 → 11:40頃	11:50 → 12:00 → 12:31	11:50 → 12:00 → 12:31	12:49 → 13:00 → 13:31
12:00 → 12:31 → 12:40頃	12:49 → 13:00 → 13:31	12:49 → 13:00 → 13:31	13:49 → 14:00 → 14:31
13:00 → 13:31 → 13:40頃	13:49 → 14:00 → 14:31	13:49 → 14:00 → 14:31	14:49 → 15:00 → 15:31
14:00 → 14:31 → 14:40頃	14:49 → 15:00 → 15:31	14:49 → 15:00 → 15:31	15:49 → 16:00 → 16:31
15:00 → 15:31 → 15:40頃	15:49 → 16:00 → 16:31	15:49 → 16:00 → 16:31	16:49 → 17:00 → 17:31
16:00 → 16:31 → 16:40頃	16:49 → 17:00 → 17:31	16:49 → 17:00 → 17:31	17:49 → 18:00 → 18:31
17:00 → 17:31 → 17:40頃	17:49 → 18:00 → 18:31	17:49 → 18:00 → 18:31	18:49 → 19:00 → 19:31
18:00 → 18:31 → 18:40頃	18:49 → 19:00 → 19:31	18:49 → 19:00 → 19:31	19:49 → 20:00 → 20:31
19:00 → 19:31 → 19:40頃	19:49 → 20:00 → 20:31	19:49 → 20:00 → 20:31	20:49 → 21:00 → 21:31
20:00 → 20:31 → 20:40頃	20:49 → 21:00 → 21:31	20:49 → 21:00 → 21:31	21:49 → 22:00 → 22:31
21:00 → 21:31 → 21:40頃	21:49 → 22:00 → 22:31	21:49 → 22:00 → 22:31	

# KOBE AIRPORT MARINE AIR 神戸空港

# TOPICS

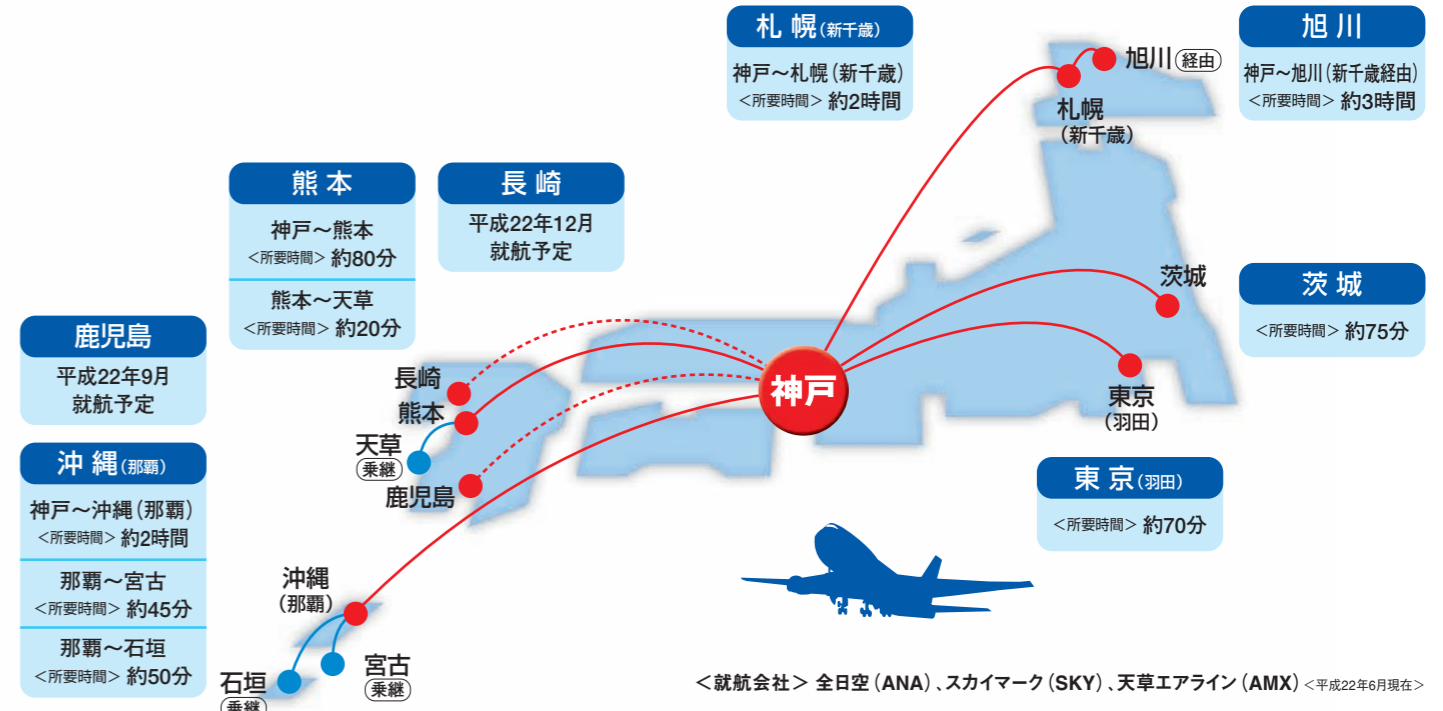
トピックス 夏号



## ビジネス・観光・帰省は神戸空港(マリンエア)から!

新たに、茨城線・旭川線(新千歳経由)(7/9~)が就航!

秋以降、鹿児島線・長崎線も就航予定! 天草、宮古、石垣へ乗継便も充実!



# ご利用状況

開港から5年目を迎え、これまでに約1100万人の方々にご利用いただきました。

平成20年度の空港別旅客実績(国内線)では、神戸空港は258万人で全国98空港中で13位でした。(年度別の旅客数等は右表のとおり)平成21年度は、一部路線の運休、世界的な不況や、新型インフルエンザの影響もあり、旅客数は前年比で約10%減となりましたが、平成22年2月から4月にかけては、前年実績を上回っています。

平成22年5月末で日本航空が神戸空港から撤退しましたが、スカイマークが新規路線に就航するほか、全日空は飛行機を大型化していたおり、ご利用いただきやすくなっています。

# 神戸空港から お得な空の旅を!

## ANA 新千歳・羽田・那覇の全路線で 飛行機が大きく!

全日空

■中型機(270人乗り)が3便⇒6便へ倍増

「スーパー旅割(45日前予約)」や「旅割(28日前予約)」、「特割(前日まで予約)」などお得な事前割引運賃が設定されているほか、お得な旅行商品が好評発売中です。

## SKY 新たに11便と大幅に増便!

スカイマーク

- 4月～ 茨城 1便
- 7月～ 新千歳・旭川(新千歳経由) 2便
- 9月～ 鹿児島 3便
- 10月～ 熊本 3便
- 12月～ 長崎 2便

お得な普通運賃が設定されています。その他、路線により「スカイバーゲン(28日前予約)」や「前割21(21日前予約)」などお得な事前割引運賃が設定されています。

## AMX かわいいイルカのデザインの 飛行機で熊本・天草へ!

天草エアライン

「空とく28(28日前予約)」などお得な事前割引運賃が設定されているほか、お得な旅行商品が好評発売中です。

◎各種事前割引運賃は予約・購入に際し諸々の条件がございます。詳細は各航空会社へお問い合わせ下さい。

【お問い合わせ】

- ANA ☎0570-029-222 <http://www.ana.co.jp/>
- SKY ☎050-3116-7370 <http://www.skymark.jp/>
- AMX ☎0120-889-489 <http://www.amx.co.jp/>

	神戸空港旅客実績		全国平均 搭乗率
	旅客数	搭乗率	
平成17年度 <sup>※1</sup>	35万人	72.5%	64.3%
18年度	274万人	60.4%	64.4%
19年度	297万人	67.0%	64.2%
20年度	258万人	67.8%	64.1%
21年度 <sup>※2</sup>	234万人	70.9%	
合計	1098万人	66.3%	

※1 平成17年度は開港(H18年2月16日)から3月末までの実績  
※2 21年度の搭乗率全国平均及び空港別国内線乗降客数順位はデータがまだ集計されていません。

時刻表(平成22年6・7月) ◎発着時刻・機種は予告なく変更される場合があります。

神戸→東京(羽田)					東京(羽田)→神戸				
運航会社	機種	便名	発時刻	着時刻	運航会社	機種	便名	発時刻	着時刻
ANA	B767	NH412	7:10	8:20	ANA	A320	NH411	6:35	7:45
SKY	B737	BC102	7:25	8:40	SKY	B737	BC101	7:20	8:30
SKY	B737	BC104	9:05	10:20	SKY	B737	BC105	11:15	12:25
SKY	B737	BC108	13:05	14:20	SKY	B737	BC107	13:05	14:15
SKY	B737	BC110	15:20	16:35	SKY	B737	BC109	14:55	16:05
SKY	B737	BC112	16:40	17:55	SKY	B737	BC113	17:55	19:05
SKY	B737	BC116	20:15	21:30	SKY	B737	BC117	20:15	21:25
ANA	B767	NH416	21:05	22:20	ANA	B767	NH415	20:15	21:30

神戸→札幌(新千歳)					札幌(新千歳)→神戸				
運航会社	機種	便名	発時刻	着時刻	運航会社	機種	便名	発時刻	着時刻
ANA	B767	NH401	7:45	9:35	ANA	B767	NH402	8:00	9:55
SKY	B737	BC171	8:30	10:25	SKY	B737	BC172	13:10	15:05
ANA	A320	NH403	13:30	15:20	ANA	B767	NH404	16:10	18:05
SKY	B737	BC175	14:50	16:45	SKY	B737	BC176	19:30	21:25
ANA	B767	NH405	19:25	21:15	ANA	B767	NH406	18:25	20:20

神戸→旭川(新千歳経由)					旭川→神戸(新千歳経由)				
運航会社	機種	便名	発時刻	着時刻	運航会社	機種	便名	発時刻	着時刻
SKY	B737	BC671	8:30	11:30	SKY	B737	BC672	12:05	15:05
SKY	B737	BC675	14:50	17:50	SKY	B737	BC676	18:25	21:25

神戸→茨城					茨城→神戸				
運航会社	機種	便名	発時刻	着時刻	運航会社	機種	便名	発時刻	着時刻
SKY	B737	BC182	8:20	9:35	SKY	B737	BC183	10:35	11:55

神戸→熊本					熊本→神戸				
運航会社	機種	便名	発時刻	着時刻	運航会社	機種	便名	発時刻	着時刻
AMX	DH1	AMX502	13:05	14:30	AMX	DH1	AMX501	11:05	12:25

(神戸から熊本乗継 天草へ)					(天草から熊本乗継 神戸へ)				
運航会社	機種	便名	発時刻	着時刻	運航会社	機種	便名	発時刻	着時刻
AMX	DH1	AMX202	14:55	15:15	AMX	DH1	AMX201	10:20	10:40

神戸→沖縄(那覇)					沖縄(那覇)→神戸				
運航会社	機種	便名	発時刻	着時刻	運航会社	機種	便名	発時刻	着時刻
ANA	A320	NH431	8:20	10:25	ANA	A320	NH432	10:50	12:45
ANA	B767	NH433	10:35	12:40	SKY	B737	BC594	12:35	14:30
SKY	B737	BC591	12:30	14:35	ANA	B767	NH434	13:20	15:15
SKY	B737	BC599	15:35	17:40	ANA	B767	NH436	18:40	20:35
ANA	B767	NH435	15:55	18:00	SKY	B737	BC598	19:30	21:25

(神戸から那覇乗継 石垣・宮古へ)					(石垣・宮古から那覇乗継 神戸へ)					
運航会社	神戸発	乗継便	機種	発時刻	着時刻	運航会社	石垣発	機種	発時刻	着時刻
ANA	NH431	NH1765	B73P	10:55	11:50	ANA	NH1764	B73K	9:35	10:25
ANA	NH433	NH1771	B73K	13:15	14:15	ANA	NH1766	B73K	11:25	12:15
ANA	NH435	NH1781	B73K	19:30	20:25	ANA	NH1780	B73P	17:05	17:55

※1 7月:20分遅発 ※8 7月:NH1765・1723・1725便 5分早発  
 ※2 6/1-7/11-21-25-30:運航 ※9 7月:50分遅発  
 ※3 7/9~:運航 ※10 7月:NH1764便 10分早発  
 ※4 7/16~:運航 機種はB737-700で運航  
 ※5 7月:10分遅発 ※11 7月:NH1728便 5分遅発  
 ※6 7/5~16:運休 ※12 乗継割引運賃対象便  
 ※7 7月:5分遅発

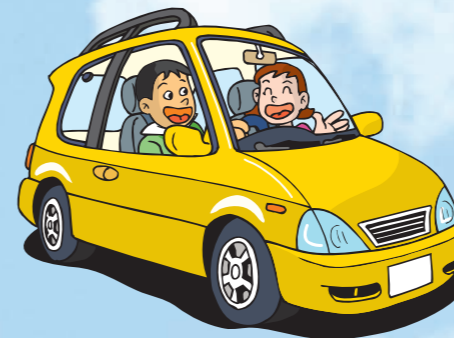
<機種説明> B767:ボーイング767-300 B737:ボーイング737-800 A320:エアバス320 B73P:ボーイング737-700 B73K:ボーイング737-500 DH1:ボンバルディアDHC-8-103

# 魅力いっぱい! 神戸空港ターミナル

飛行機に乗らなくてもデートや観光で楽しめる神戸空港。展望デッキからは、海から見える神戸の景色や、飛行機が間近に見られます。各階ではショップやレストランも充実しています!カップル、ご家族や友人同士でぜひお越しください。



神戸空港総合案内所  
TEL: 078-304-7777  
URL: <http://www.kairport.co.jp/>



## 神戸空港なら ご搭乗の方は空港駐車場 24時間まで無料 (搭乗者割引)

	一般料金	搭乗者割引料金
入庫~1時間毎	150円	無料
10時間超 ~24時間まで	1,500円	
24時間以降	1時間 150円 以降24時間毎の 上限1,500円	1時間 150円 以降24時間毎の 上限1,000円

※入庫から30分以内に出庫した場合は無料となります。  
 ※障がい者割引料金は上記料金の半額となります。  
 ◆搭乗者割引は送迎の方には適用されません。ご注意ください。

### 神戸空港へのアクセス | Access

三宮からポートライナー 18分

神戸空港

1:50,000