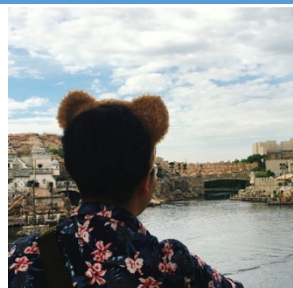


# 長田区

## No. 1



所 属	長田区総務部保険年金医療課
業務内容	国民健康保険・国民年金の業務
入庁年月	平成29年4月
学生に向けて一言	市民と毎日接するにぎやかな職場です。いま感じている仕事の苦労や魅力を伝えます。なんでも気軽に相談してください！

## No. 2



所 属	長田区保健福祉部健康福祉課
業務内容	庶務、民生委員児童委員一斉改選関係
入庁年月	平成24年4月
学生に向けて一言	就職活動頑張ってください。ぜひ神戸市で一緒に働きましょう！

## No. 3



所 属	長田区保健福祉部生活支援課
業務内容	生活保護のケースワーカー
入庁年月	平成29年4月
学生に向けて一言	職員のチームワークも良く、とても風通しの良い職場です。不安なことや聞きたいことがあれば何でもご相談ください。