

# こども家庭局

## No. 1



所 属 こども家庭局こども企画課

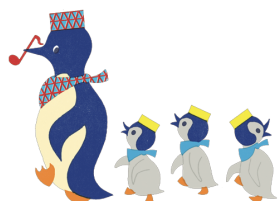
業務内容 こども家庭局の予算総括

入庁年月 平成26年4月

学生に向けて一言

仕事の内容や職場の雰囲気をお伝えできたらと思います。  
皆さんが神戸市で働くにあたって疑問に思っていること・不安なこと何でも聞いてください。

## No. 2



所 属 こども家庭局こども企画課

業務内容 局の職員の人事に関すること

入庁年月 平成25年4月

学生に向けて一言

気軽にご相談ください。皆様とお話できるのを楽しみにしています。

## No. 3



所 属 こども家庭局こども青少年課

業務内容

・こどもや保護者が気軽に立ち寄れる場所の整備とその調整  
・地域団体への助成金交付とそのサポートなど

入庁年月 平成28年4月

学生に向けて一言

神戸のこども達のために働くやりがいのある職場です。  
気軽になんでも聞いて下さい。

## No. 4



所 属 こども家庭局こども育成部  
家庭支援課母子保健係

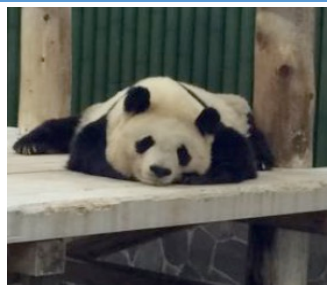
業務内容 妊婦健康診査/産婦健康診査助成事業

入庁年月 平成30年4月

学生に向けて一言

神戸市役所で働く魅力をお伝えできればと思います。  
職場の雰囲気や仕事内容など、知りたいことがあれば気軽にご相談ください。

## No. 5



所 属	こども家庭局子育て支援部振興課
業務内容	公立保育所の運営
入庁年月	平成26年4月
学生に向けて一言	市役所には色々な仕事があり、日々成長できる職場です。気になっていることは何でも質問してください！

## No. 6



所 属	こども家庭局子育て支援部事業課
業務内容	保育所入所にかかる利用基準その他要綱の改正、利用者支援、福祉事務所(区)への監査
入庁年月	平成30年4月
学生に向けて一言	しんどいことも多いですが、その分やりがいのある仕事です。いただいた質問には真摯にお答えしますので、気軽に何でも聞いてくださいね。