

BE KOBE



生涯、自分の口でおいしく食べるために  
こうべ歯と口の健康づくりプラン(第2次)

平成30年4月  
神戸市



# 目次

第1章 計画の基本	2
1. 策定の背景	
2. 基本理念	
3. 目標	
4. 期間	
5. 推進体制	
第2章 神戸市の歯科口腔保健対策の現状と方向性	6
1. 神戸市民の歯と口の状況	
2. 神戸市の歯科口腔保健対策	
3. 施策展開における視点と重点項目	
第3章 ライフステージに着目した施策の展開	14
1. すべてのライフステージにおける取り組み	
2. 妊娠期	
3. 乳幼児期（0～5歳）	
4. 学齢期（6～17歳）	
5. 若年期（18～39歳）	
6. 壮年期（40～64歳）	
7. 高齢期（65歳以上）	
第4章 分野別にみた施策の展開	38
1. 障害者への歯科保健医療対策	
2. 地域包括ケアに向けた取り組み	
3. 救急医療対策（歯科）	
4. がん対策（口腔がん）	
5. 周術期（手術前後）などの取り組み	
6. 災害時における歯科保健医療対策	
第5章 計画の指標	50





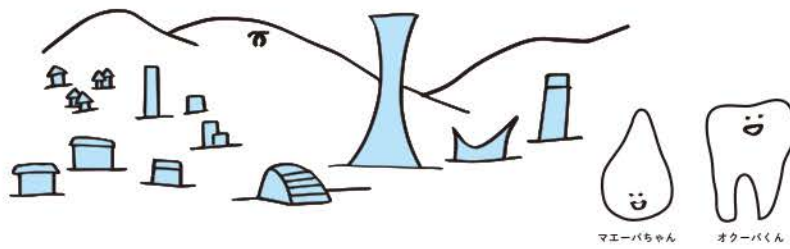
## コラムなど

歯周病	7
科学的根拠に基づく健康政策の考え方	10
フレイルとプレ・フレイル（オーラルフレイル）	11
セルフケアとプロフェッショナルケア	15
歯間清掃用具	16
フッ化物の利用方法	17
受動喫煙とは？	19
むし歯菌は赤ちゃんにうつる？	21
生活習慣とむし歯の関係（神戸市幼児歯科健診結果より）	25
歯周病・むし歯と全身疾患との関連	29
フレイルチェック	33
オーラルフレイルについて	34
誤嚥性肺炎と口腔機能向上について	35
認知症発症と歯数・義歯使用との関係	35
低ホスファターゼ症	39
地域包括ケアシステムにおける歯科医療機関の役割	41
#7119 救急安心センターこうべ	42
周術期（手術前後）の口腔機能管理	45
薬の副作用による口への影響	45
命を守る口腔ケア	47

参考資料・・・・・・・・・・・・・・・・・・・・・・・・・・・・・・・・・・・・・・ 51

・・ **文章中の表現について** ・・

- (1) 現状値や目標値の「HOO（数字）」は、特に記載がない限り、「平成〇〇年度」を示す。
- (2) 策定時は平成24年度、現状値は平成28年度を基準とする（一部、除外あり。詳細はP.64、65参照）。
- (3) グラフ中のN=〇〇（数字）は、アンケート調査においては回答者数、その他の統計においては対象者数を表わす。
- (4) 動向については、 が改善、 が悪化を示す。
- (5) コラム欄は、本文に関連する話題について記載している。コラム左上のイラストは、ハーバーくん（神戸市歯科医師会キャラクター）。



## こうべ歯と口の健康づくりプラン(第2次)

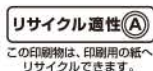
編集・発行

〒650-8570 神戸市中央区加納町6丁目5番1号

神戸市保健福祉局 保健所 保健課 口腔保健支援センター

TEL.078-322-6370 FAX.078-322-6053

神戸市広報印刷物登録 平成30年度第122号 広報印刷物規格 A-1 類



United Nations  
Educational, Scientific and  
Cultural Organization

City of Design  
**KOBE**

Member of the UNESCO  
Creative Cities Network  
since 2008