

07 海岸ビルディング



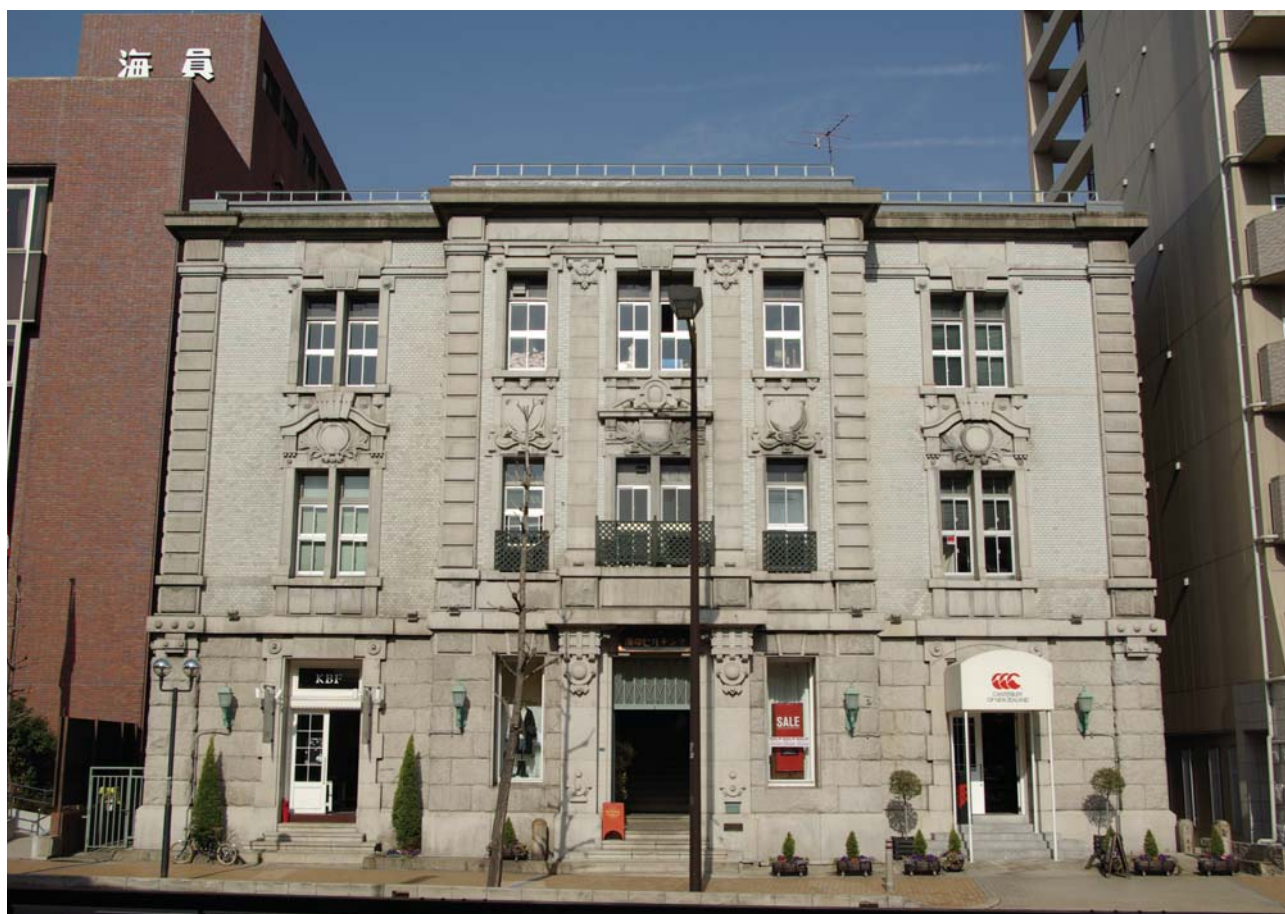
設計：河合浩蔵

施工：旗手組

竣工：明治44年（1911）

構造：煉瓦造3階 地下1階

所在地：中央区海岸通3丁目1-5



竣工当時は海岸通で一二を争う名建築であったと伝えられていますが、戦災で正面中央のコーニス上に載っていた巨大なペディメントが失われたため、当初の面影とはかなり異なっています。

設計は河合浩蔵で、2階窓下の正統的なペディメントを自在に変化させた装飾をはじめ、和風の窓上唐破風の形態や、1階の幾何学的装飾、キーストーンの形態など、様式にとらわれない自由な細部の意匠や、玄関から一直線に駆けあがる直階段のダイナミックな空間デザインが特徴的です。

