

竜王

RYUOH



神戸市みなと総局

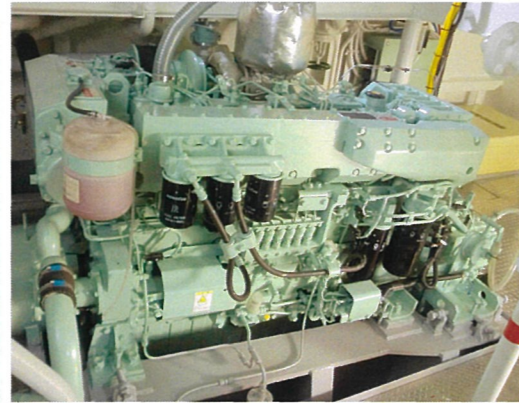
新しいニーズに応える港務艇

新しい港務艇「竜王」。
本船への運搬給水、救難、防災活動など様々な作業に力強く働きます。

竜王 RYUOH



操舵室



主機関



補機関



船員室



甲板機械



電光掲示板

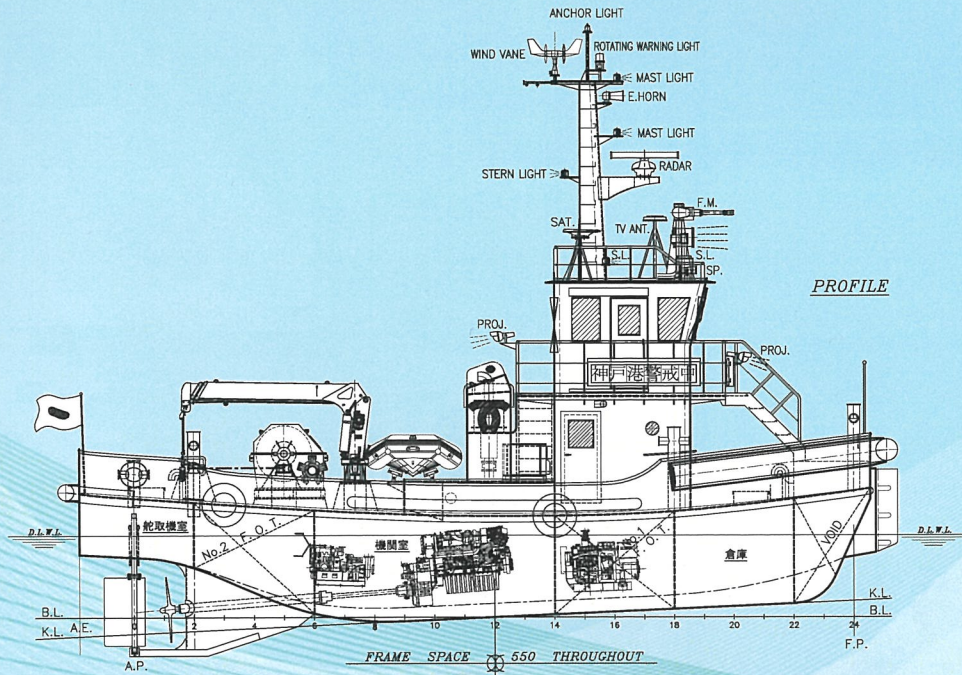


給水バージ 給水ポンプ

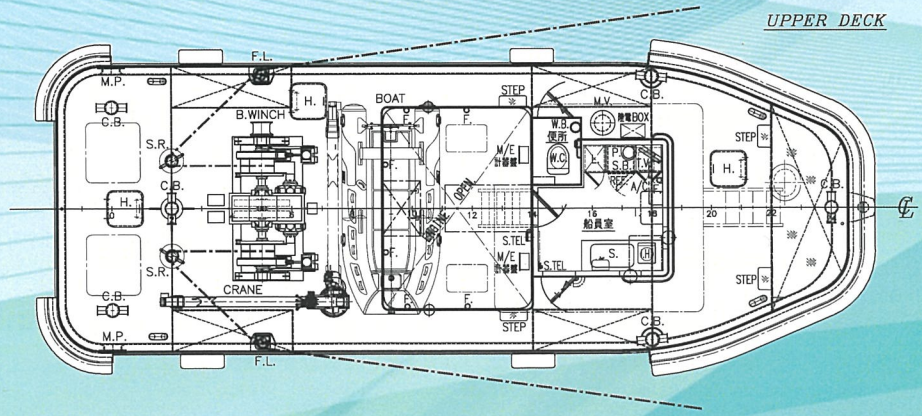


給水バージ 甲板機械

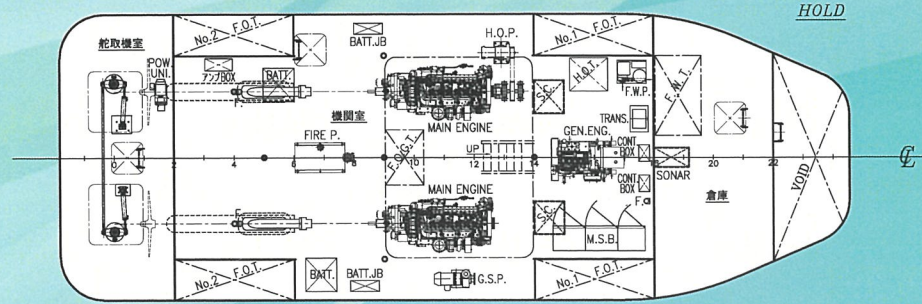
- 起 工 平成 25 年 11 月 28 日
- 進 水 平成 26 年 1 月 21 日
- 竣 工 平成 26 年 3 月 17 日
- 基本設計 神戸市みなと総局
- 建造所 金川造船株式会社
- 主要目
- 船級・資格……………JCI・平水
- 船種……………汽船・第4種船・押船
- 総 吨 数……………18 吨
- 全 長……………14.50m
- 長さ(垂線間)……………13.20m
- 幅 (型)……………5.20m
- 深 さ(型)……………1.85m
- 満載吃水……………1.50m
- 主 機 関……………コマツディーゼル 6M125A-5 型
- 連続最大出力……………575PS×2基
- 補 機 関……………三菱 S4S-MP 型
- 連続最大出力……………38PS×1基
- 速 力(最大)……………10.5 節
- 曳 航 力……………(後) 100 吨
- 搭 載 人 員……………乗組員 3 名
- その他の乗組員 7 名
- 消 火 ポ ン プ……………60 m³/h×80m×3200rpm
- 渦巻ポンプ 1 台
- 通 信 及 無 線 装 置……………国際 VHF (デジタル選択呼出装置)
- 業務用無線電話 150MHz
- 船内電話
- 航 海 計 器……………レーダー DRS12A
- 簡易型船舶自動識別装置 FA-50
- GPS 受信機 GP-330B
- サテライトコンパス SC-30
- リモートディスプレイ RD-33
- マルチファンクションディスプレイ TZT14
- マルチビームソナー WMB-160F-CT
- 甲 板 機 械……………バックウインチ OW-P7W 型
- マ リ ン ク レ ー ン……………TM-ZR503MR 型
- そ の 他……………給水バージ
- 全長 27.50m
- 幅 8.00m
- 深さ 2.80m
- 満載吃水 1.70m
- 清水保有量 210 吨



PROFILE



UPPER DECK



HOLD

KOBE PORT AND URBAN PROJECTS BUREAU