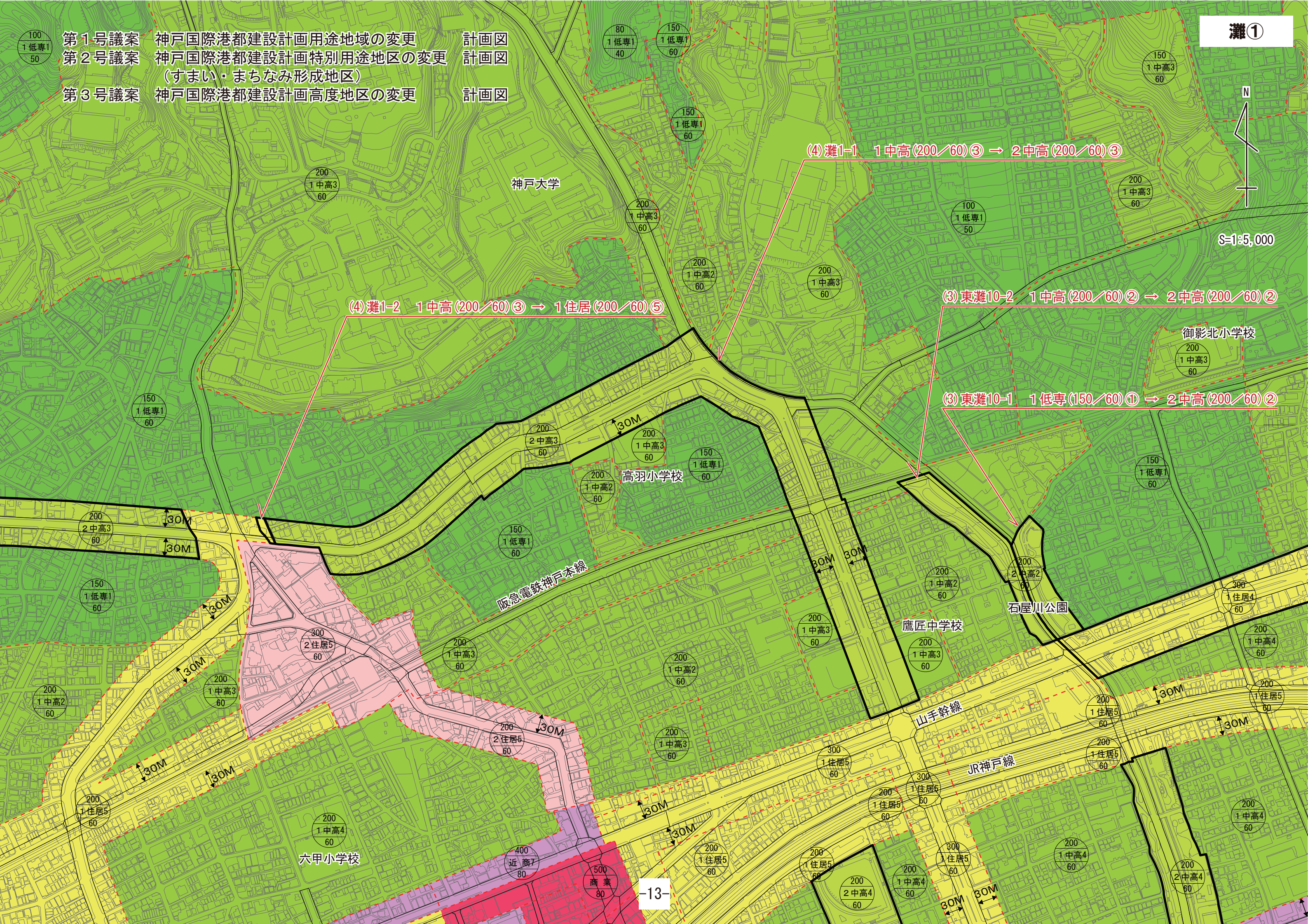


第1号議案 神戸国際港都建設計画用途地域の変更  
 第2号議案 神戸国際港都建設計画特別用途地区の変更  
 (すまい・まちなみ形成地区)  
 第3号議案 神戸国際港都建設計画高度地区の変更

計画図  
 計画図  
 計画図



S=1:5,000



(4) 灘1-1 1 中高 (200/60) ③ → 2 中高 (200/60) ③

(4) 灘1-2 1 中高 (200/60) ③ → 1 住居 (200/60) ⑤

(3) 東灘10-2 1 中高 (200/60) ② → 2 中高 (200/60) ②

(3) 東灘10-1 1 低専 (150/60) ① → 2 中高 (200/60) ②

- 第1号議案 神戸国際港都建設計画用途地域の変更 計画図
- 第2号議案 神戸国際港都建設計画特別用途地区の変更 (すまい・まちなみ形成地区) 計画図
- 第3号議案 神戸国際港都建設計画高度地区の変更 計画図

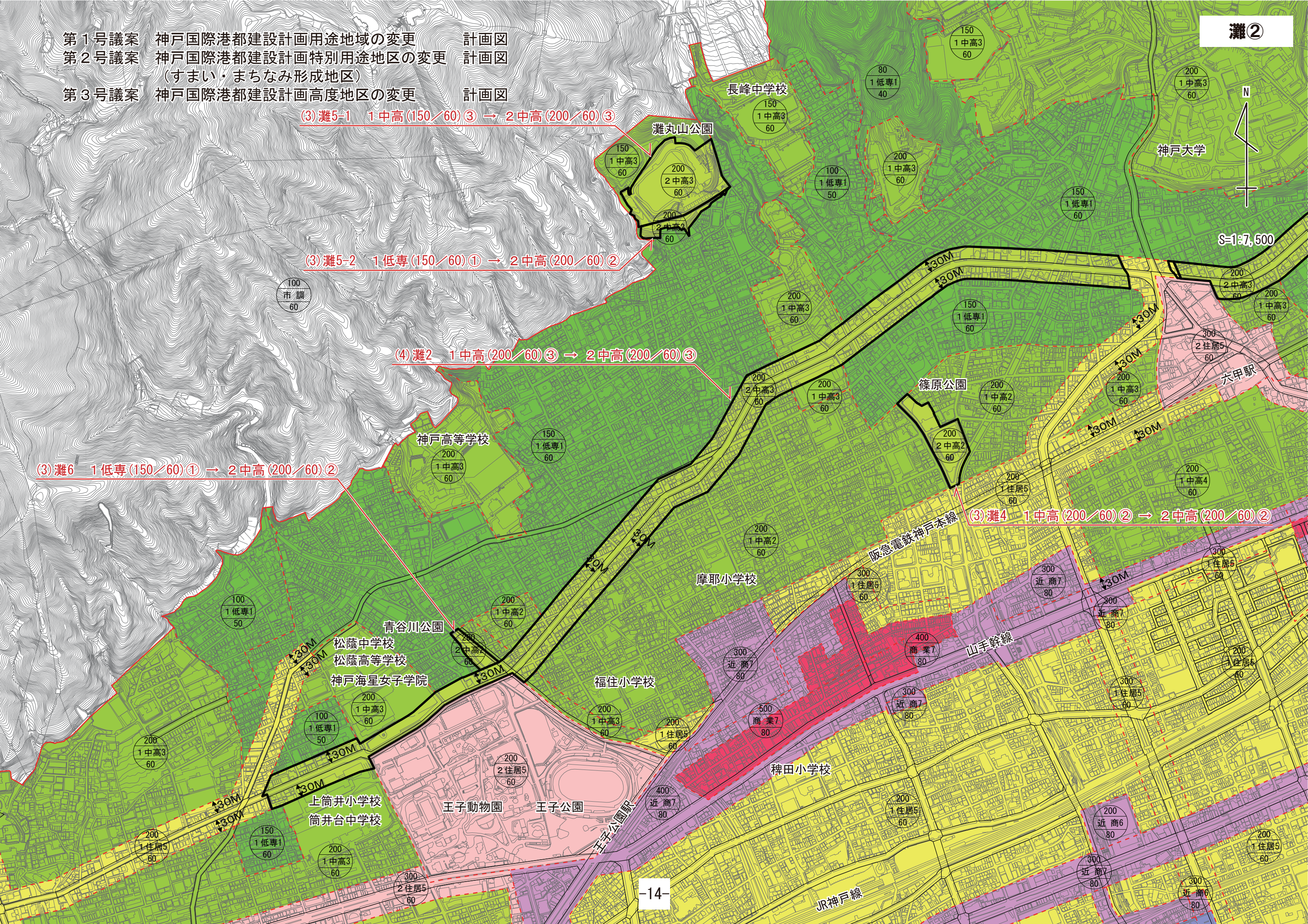
(3)灘5-1 1中高(150/60)③ → 2中高(200/60)③

(3)灘5-2 1低専(150/60)① → 2中高(200/60)②

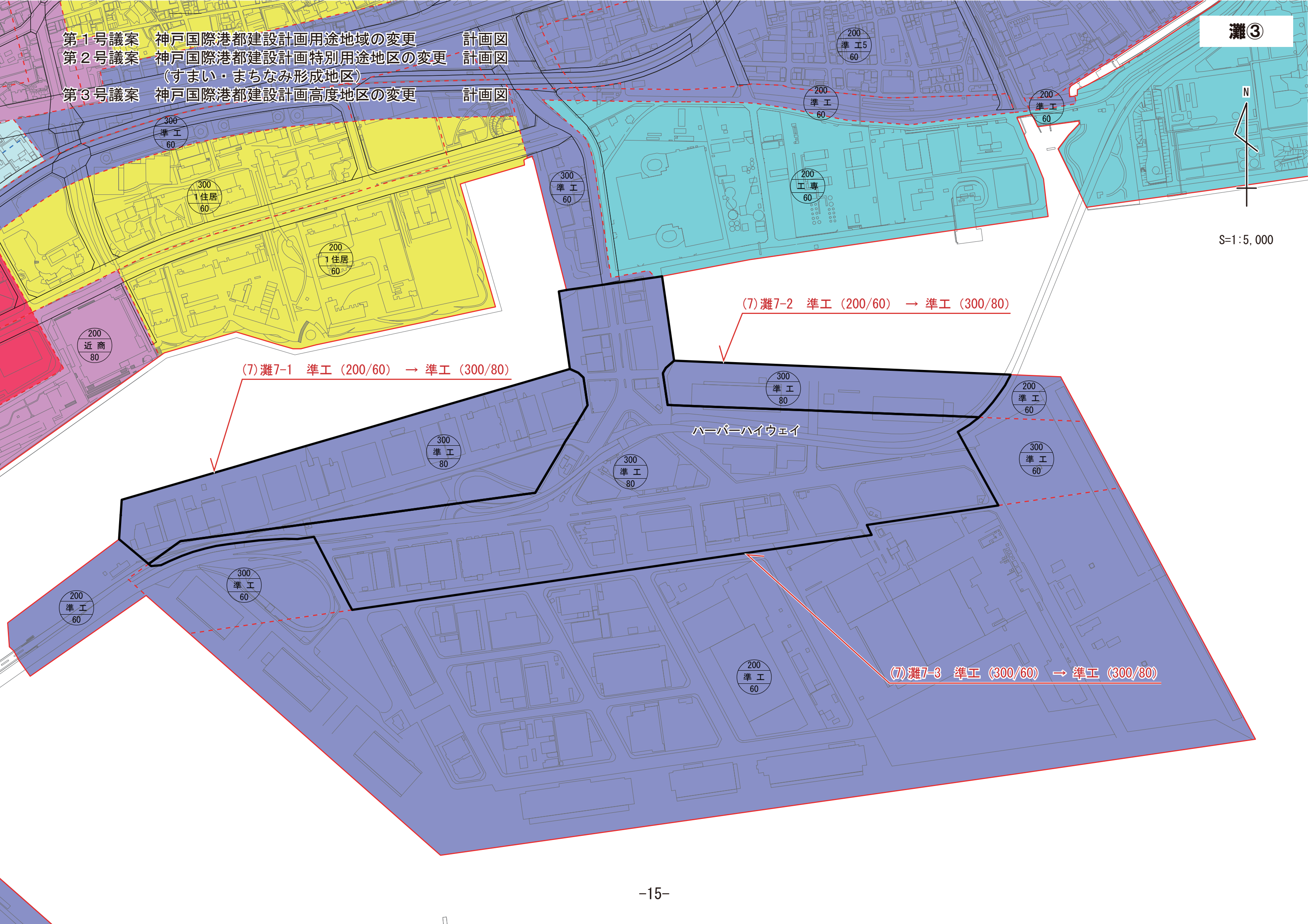
(4)灘2 1中高(200/60)③ → 2中高(200/60)③

(3)灘6 1低専(150/60)① → 2中高(200/60)②

(3)灘4 1中高(200/60)② → 2中高(200/60)②



- 第1号議案 神戸国際港都建設計画用途地域の変更 計画図
- 第2号議案 神戸国際港都建設計画特別用途地区の変更 (すまい・まちなみ形成地区) 計画図
- 第3号議案 神戸国際港都建設計画高度地区の変更 計画図



S=1:5,000

(7)灘7-1 準工 (200/60) → 準工 (300/80)

(7)灘7-2 準工 (200/60) → 準工 (300/80)

(7)灘7-3 準工 (300/60) → 準工 (300/80)

ハーバーハイウェイ

第1号議案 神戸国際港都建設計画用途地域の変更 計画図  
 第2号議案 神戸国際港都建設計画特別用途地区の変更 計画図  
 (すまい・まちなみ形成地区)  
 第3号議案 神戸国際港都建設計画高度地区の変更 計画図

