

# 神戸市立

おしべだにほいくしよ

# 押部谷保育所



## ◎保育の方針

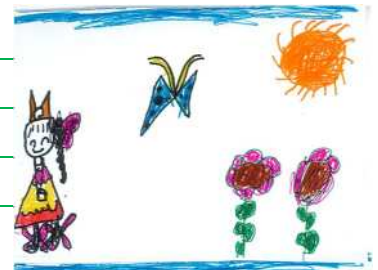
子どもは「生活」や「あそび」を通して、基本的な生活の習慣、人との関係、社会性、探究心、創造力などを身につけていきます。経験豊かな職員全員が一人一人の子どもを愛情を持って大切に保育していきます。

## ◎保育の目標 『心もからだも元気な子』

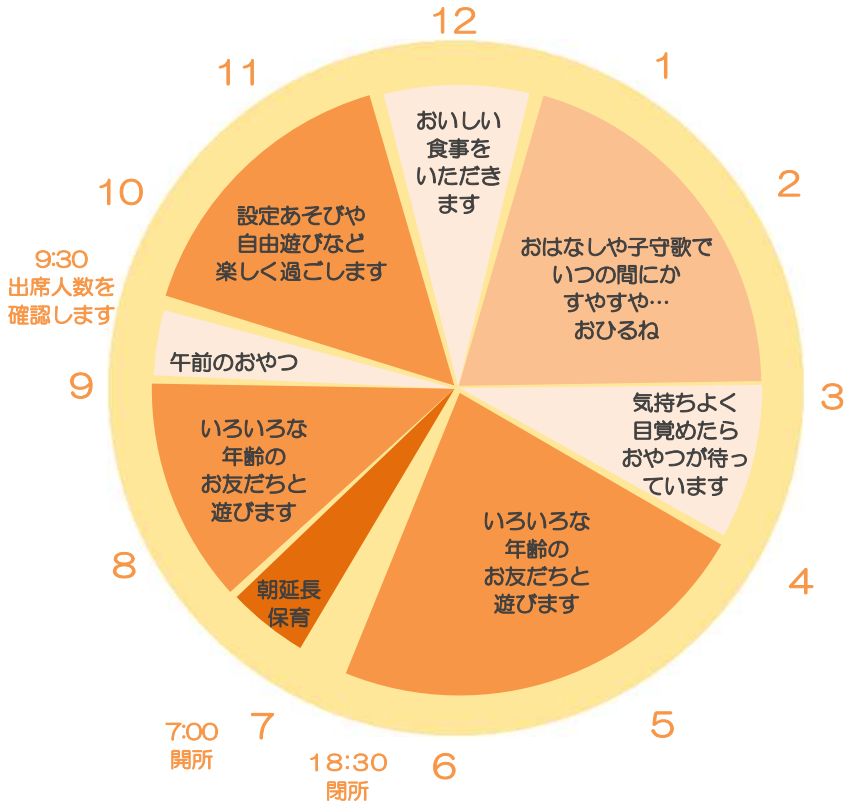
- ・規則正しい生活リズムを身につけ健康に過ごす
- ・愛されていると感じ、命を大切にする気持ちを持つ
- ・友達との遊びや主体的な活動を通して、社会性や協調性、思考力、判断力、表現力の基礎を培う
- ・栽培や収穫を通して食への関心を高める

## ◎施設の概要

創立	昭和 49 年 5 月 1 日
施設構造	鉄筋コンクリート造 3 階建
延床面積	675 m <sup>2</sup>
児童定員	126 名 (*2号 81名 *3号 39名) ※生後6カ月過ぎより就学前まで入所できます。
職員構成	所長・主任保育士・保育士12名・調理士2名・嘱託医(内科・歯科) その他(保育・調理補助職員・管理委託職員) ※これ以外に健診医(眼科 耳鼻咽喉科)を依頼しています。
休所日	日曜日・国民の休日および祝日・年末年始(12月29日~1月3日)
保育時間	7:00~18:30 <p>7:00 7:30 18:30</p> <p>← 保育標準時間 →</p> <p>8:30 16:30</p> <p>← 保育短時間 →</p> <p>延長保育 標準時間内延長保育 標準時間内延長保育</p> <p>※延長保育時間 保護者の勤務時間などにより、認定された保育時間内にお子さんの送り迎えができない方のために延長保育を実施しています。ご利用にあたっては保育所長の承認が必要です。なお延長保育には延長保育料が必要になります。</p>
通常保育料 以外の費用	日本スポーツ振興センター掛金・園外保育費用・帽子代・ <b>幼児給食費</b> など



# 乳児クラスの一日の過ごし方 (0, 1, 2歳児)

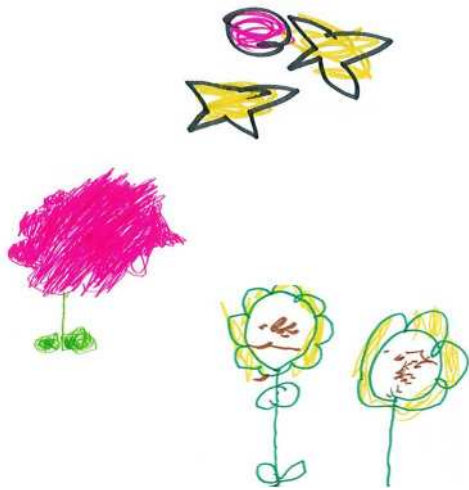
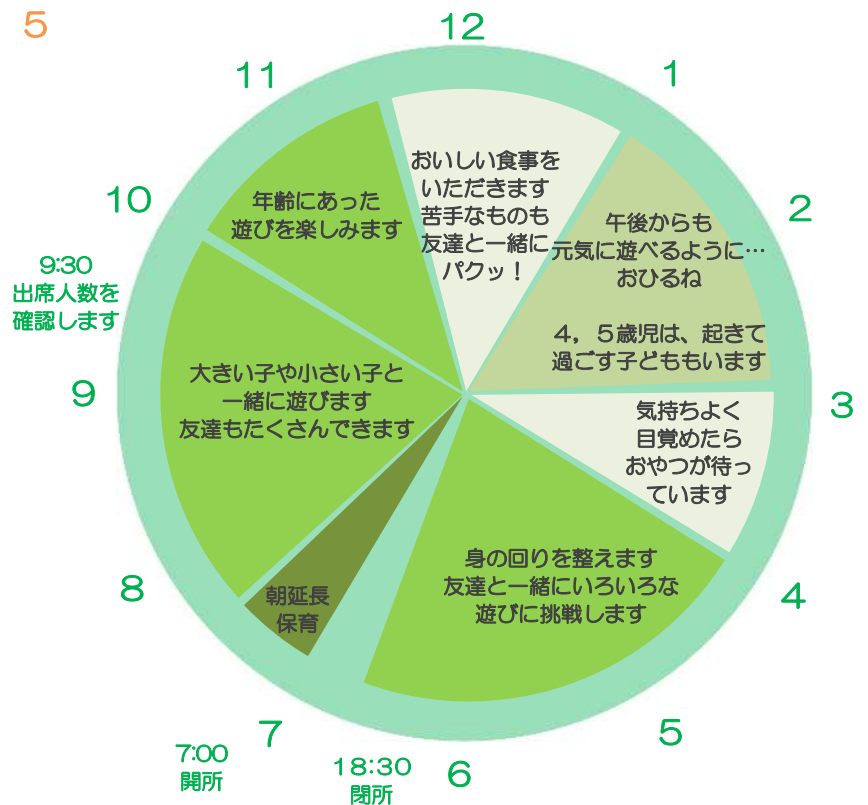


## おはよう

お子さんが楽しく過ごせるよう、家庭での様子、気になることなどをお知らせください。



# 幼児クラスの一日の過ごし方 (3, 4, 5歳児)



## またあした

その日のことやお子さんの様子を **アプリ** や写真を使用したドキュメンテーション、口頭などでお知らせします。帰り道は、お子さんとの楽しい時間です。心を満たしてあげましょう。



## ◎保育行事（年度によって変更があります）

- 4月 入所式・進級式
- 5月 スポーツフェスティバル（3・4・5歳児クラス）
- 7月 保育参加（3・4歳児） 七夕 夏のあそび
- 8月 なつまつり
- 10月 保育参加（5歳児） 交通安全教室
- 11月 保育参加（0・1・2歳児） 秋の遠足
- 12月 ワクワクデイ（3・4・5歳児） クリスマス会
- 2月 音楽会
- 3月 修了式 おわかれ遠足



（毎月 避難訓練・発育測定・ランチデイ など）

## ◎保健衛生



- ・定期健康診断は春・秋年2回、  
歯科健診は年1回（4・5歳児のみ2回）嘱託医により行います。
- ・4・5歳児は、耳鼻科健診を、  
年1回、健診医により行います。
- ・尿検査も行います。

## ◎給食

- ・お子さんの健全な発育に必要な栄養をとるために、バランスのとれた献立を工夫しています。  
乳児：主食・副食・おやつ（午前・午後）  
幼児：主食・副食・おやつ（午後）
- ・献立は毎月のおたよりでお知らせします。
- ・アトピー性皮膚炎・食物アレルギーなどで特定食物の除去が必要な場合は、ご相談ください。



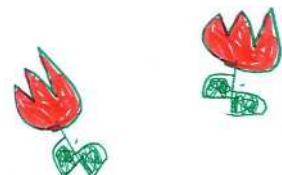
## ◎その他

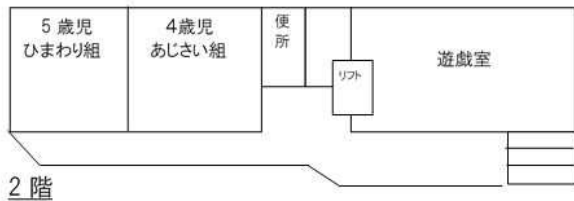
- ・園庭開放「わくわく広場」  
毎週月～金曜日 10：00～11：30
- ・子育て支援事業「にこにこクラブ」  
春・秋の2回（各3回シリーズ）  
広報「こうべ」で募集します  
保育者と一緒に親子ふれあいあそびなどを通して、  
子育ての楽しさを味わいましょう

育児相談、行事開放などもしています。  
いつでもお気軽にご連絡ください。

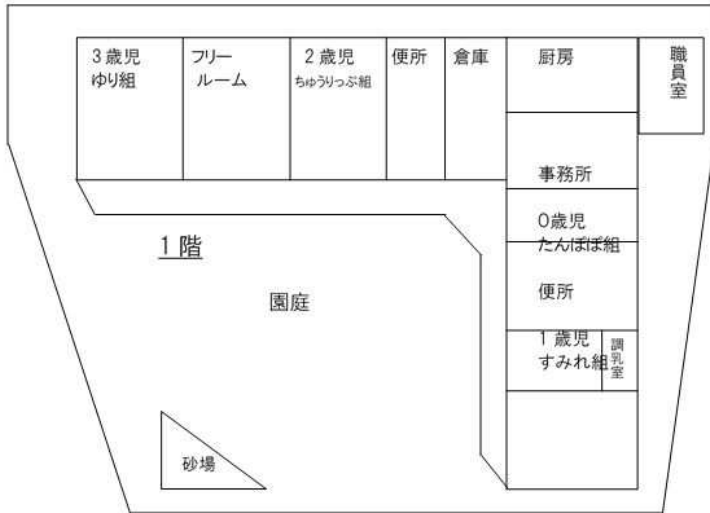
## ◎家庭との連携

- ・日々のお子さんの様子は、アプリや  
口頭でお知らせします。
- ・その他、子育てについて共に考えたり、  
悩みを話し合ったりする機会を持っています。

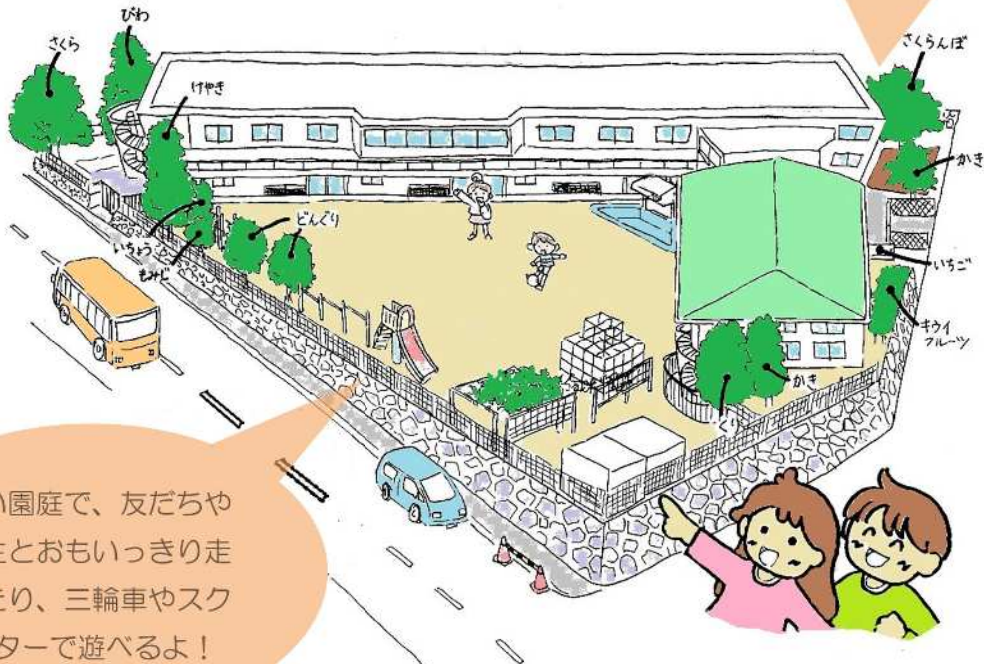




2階



保育所内の農園では  
季節の野菜を地域のボラン  
ティアの方と一緒に子どもた  
ちが作ります。収穫した野菜は  
給食いただきます  
春にはさくらんぼ狩り、秋に  
はお芋ほりもできるよ！



広い園庭で、友だちや  
先生とおもいっきり走  
ったり、三輪車やスク  
ーターで遊べるよ！



### ◎お問い合わせは…

住 所：神戸市西区美穂が丘1丁目1番地

電 話：078-994-3622

FAX：078-994-3622

押部谷駅から徒歩7分  
美穂が丘1丁目バス停から徒歩1分

