

## 特別展から

## Special Exhibition



中村彝  
《エロシエンコ氏の像》1920  
東京国立近代美術館蔵 重要文化財

特別展「国立美術館巡回展  
洋画の大樹が根付くまで」に  
出品されます。



野田弘志(和香子)  
新聞連載小説挿絵原画「湿原」  
1983 豊橋市美術博物館蔵

特別展「野田弘志展」に出品されます。

## 中庭にある小磯良平のアトリエ

## Atelier

毎日、午前と午後インフォメーション・スタッフが中庭に移築された小磯良平のアトリエで解説。



展覧会にあわせて、毎週日曜日の午後2時から学芸員による解説会やギャラリーツアーを行います。特別展会期中の金曜日は午後5時から学芸員と一緒に作品鑑賞するギャラリーツアーを行います。また、子供のための美術講座「美術館大作戦」や、大人のためのワークショップも随時行っています。  
※詳細は美術館までお問い合わせください。

■開館時間 午前10時～午後5時  
(特別展開催中の金曜日は午後6時まで開館)  
※入館は閉館の30分前まで

■休館日 毎週月曜日(月曜日が祝休日の時はその翌日)  
年末年始(12/29～1/3)ほか

■入館料

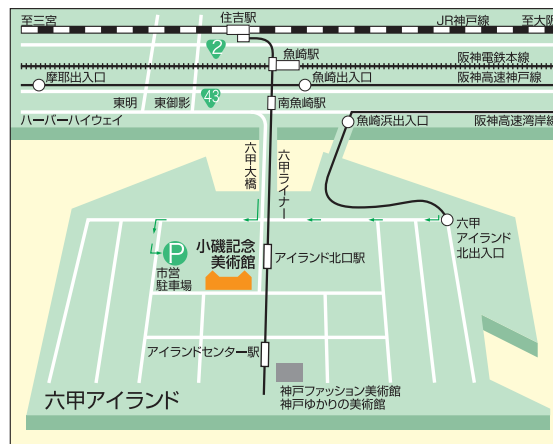
	個人	団体(30名以上)
一般	200円	160円
高校・大学生	150円	120円
小・中学生	100円	70円

◎ただし、特別展などの入館料はその都度定めます。

◇のびのびパスポート持参の方は無料

◇神戸市老人福祉手帳(すこやかカード)持参の方は特別展は半額、それ以外は無料  
※詳しくは美術館までお問い合わせ下さい。

■交通 JR住吉駅または阪神魚崎駅乗り換え  
六甲ライナー「アイランド北口」駅下車、西へ徒歩すぐ  
(住吉駅から7分、魚崎駅から5分)  
※美術館の地下に駐車場(有料)があります。



## 神戸市立小磯記念美術館

〒658-0032 神戸市東灘区向洋町中5丁目7  
☎078-857-5880 FAX078-857-3737  
<http://www.city.kobe.lg.jp/koisomuseum/>

神戸市広報印刷物登録 平成26年度第361号  
(広報印刷物規格 B-1類)

# 展覧会案内

2015・4 ▶ 2016・3



小磯良平《二人の少女》1946年

KOBE CITY  
KOISO MEMORIAL MUSEUM  
OF ART

神戸市立小磯記念美術館

4/4(土)~6/14(日)

<展示室1>

### 小磯良平作品選Ⅰ —油彩—

当館所蔵の小磯良平(1903~88)作品を、全ての展示室を使用して紹介します。初公開となる新聞連載小説挿絵原画「適齢期」は、平成24年度の新収蔵品です。作家・白川渥が「誰にでもある」適齢期を巡って執筆した小説に、小磯があつた「古都」を思わせる流麗な挿絵を添えたシリーズの第1回目となる展示です。お楽しみに！

<展示室2>

#### 新聞連載小説挿絵原画展 「適齢期」(一)【白川渥・著】 第1回~56回



小磯良平「適齢期」  
第7回 1966 本館蔵

<展示室3>

#### コレクション企画展示 幸せなひととき



和やかな気分に包まれた油彩画と素描を特集します。

※5月12日以降、一部展示替します。

小磯良平「[トルストイ作品集]カバー装幀原画」  
1951 本館蔵

◎5/17(日)は国際博物館の日で入館無料

6/27(土)~8/30(日)

<展示室1・2・3>

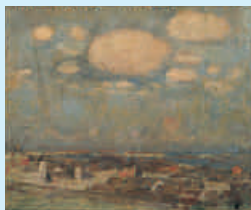
### 美術館再開特別企画

#### コレクション再発見 小磯とゆかりの画家たち

小磯記念美術館は1月から3月まで、設備更新工事のため休館しました。本展では美術館再開を機に、所蔵コレクションの中から、その核である小磯良平をはじめ、美術館に集う小磯良平や神戸に関わる作家たちの作品を一堂に展示します。



小磯良平「自画像」1926 本館蔵

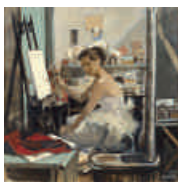


金山平三「神戸風景」1915 本館蔵

9/12(土)~11/3(火・祝)

<展示室1>

### 小磯良平作品選Ⅱ ●特集：踊り子



小磯良平「室内のバレリーナ」1967 本館蔵

小磯が好んだモチーフ「踊り子」を描いた作品を選んで紹介します。

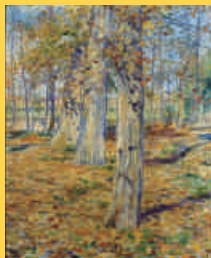
<展示室2・3>

### 特別展

国立美術館巡回展

#### 洋画の大樹が根付くまで

東京と京都の国立近代美術館の優品により、洋画受容の軌跡を紹介します。明治期から大正期への個性豊かな表現の開花、戦後のさまざまな展開に至るまで、54点の作品で構成します。近代洋画の歩みとともに、それぞれの時代の気分もお楽しみください。



黒田清輝「落葉」1891  
東京国立近代美術館蔵

◎10/3(土)はKOBEO観光の日で入館無料

11/14(土)~1/31(日)

<展示室1>

### 小磯良平作品選Ⅲ —油彩—



小磯良平「着物の女」1936 本館蔵

<展示室2・3>

### 特別展

東京藝術大学・小磯教室に学んだ美術家たち2

#### 野田弘志展

野田弘志(1936~)は事物の本質に迫る写実絵画の制作で知られています。現在も北海道にアトリエを構え、第一線で活躍する作家の代表作により画業を紹介します。関西の公立美術館では初めてとなる回顧展です。 ※12月22日以降、一部展示替します。



野田弘志「やませみ」1971  
豊橋市美術博物館蔵

◎11/14(土)、15(日)は関西文化の日で入館無料

2/9(火)~4/3(日)

<展示室1>

### 小磯良平作品選Ⅳ —油彩—



小磯良平「風景」1923 本館蔵

<展示室2>

### 特集：かたちの研究

正確で端正なデッサンで知られる小磯。そこには形の表現に対するたゆまぬ努力と追及がありました。素描と版画により紹介します。



小磯良平「外国婦人頭部」  
1929 本館蔵

<展示室3>

コレクション企画展示

#### 感じるかたち=あらかわすかたち

同じテーマやモチーフで描いても、画家によってその世界は全く異なります。約20名の作家を紹介します。



牛島憲之「砂丘の建物」  
1963 本館蔵

カレンダー

休館日

4月

日	月	火	水	木	金	土
				①	②	③ ④
5	6	7	8	9	10	11
12	13	14	15	16	17	18
19	20	21	22	23	24	25
26	27	28	29	30		

6月

日	月	火	水	木	金	土
						①
7	8	9	10	11	12	13
14	15	16	17	18	19	20
21	22	23	24	25	26	27
28	29	30				

8月

日	月	火	水	木	金	土
						①
2	3	4	5	6	7	8
9	10	11	12	13	14	15
16	17	18	19	20	21	22
23	24	25	26	27	28	29
30	31					

10月

日	月	火	水	木	金	土
						① ② ③
4	5	6	7	8	9	10
11	12	13	14	15	16	17
18	19	20	21	22	23	24
25	26	27	28	29	30	31

12月

日	月	火	水	木	金	土
						① ② ③ ④ ⑤
6	7	8	9	10	11	12
13	14	15	16	17	18	19
20	21	22	23	24	25	26
27	28	29	30	31		

2月

日	月	火	水	木	金	土
						① ② ③ ④ ⑤ ⑥
7	8	9	10	11	12	13
14	15	16	17	18	19	20
21	22	23	24	25	26	27
28	29					

5月

日	月	火	水	木	金	土
						① ②
3	4	5	6	7	8	9
10	11	12	13	14	15	16
17	18	19	20	21	22	23
24	25	26	27	28	29	30
31						

7月

日	月	火	水	木	金	土
						① ② ③ ④
5	6	7	8	9	10	11
12	13	14	15	16	17	18
19	20	21	22	23	24	25
26	27	28	29	30	31	

9月

日	月	火	水	木	金	土
						① ② ③ ④ ⑤
6	7	8	9	10	11	12
13	14	15	16	17	18	19
20	21	22	23	24	25	26
27	28	29	30			

11月

日	月	火	水	木	金	土
						① ② ③ ④ ⑤ ⑥ ⑦
8	9	10	11	12	13	14
15	16	17	18	19	20	21
22	23	24	25	26	27	28
29	30					

1月

日	月	火	水	木	金	土
						① ②
3	4	5	6	7	8	9
10	11	12	13	14	15	16
17	18	19	20	21	22	23
24	25	26	27	28	29	30
31						

3月

日	月	火	水	木	金	土
						① ② ③ ④ ⑤
6	7	8	9	10	11	12
13	14	15	16	17	18	19
20	21	22	23	24	25	26
27	28	29	30	31		

●は休館日 ◎スタンプラリーを先着3,000名さま限定で開催します。ぜひご参加ください◎