

社会福祉法人 ひとまる会

なかよし保育園 ふれんど分園



施設の概要

- 【住所】 神戸市西区玉津町高津橋 214-3
- 【TEL】 (078)911-7060
- 【FAX】 (078)911-7061
- 【本園創設】 平成 15 年 4 月 1 日
- 【分園創設】 平成 25 年 4 月 1 日
- 【理事長】 佐野 隆
- 【園長】 岡村 美智子



分園について

- 施設構造：亜鉛メッキ鋼板葺鉄骨造 2 階建
- 敷地面積：649㎡
- 延床面積：382.39㎡
- 定員：20名

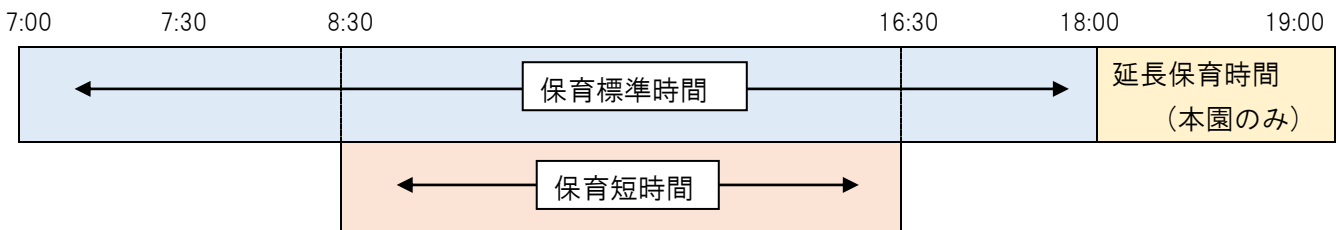
入園年齢：生後6ヶ月から3歳児まで入園可能。 4歳児からは本園での保育になります

職員構成：園長(本園と兼務)・主任保育士・保育士・栄養士・パート保育士
嘱託医(内科・歯科)*これ以外に健診医(眼科・耳鼻科)

【休園日】

日曜日・祝祭日・年末年始(12月29日～1月3日)
その他災害発生などの非常時及び園が必要とした日

【保育時間】 7:00 ~ 19:00 (分園は7:30~18:00) 土曜保育は本園にて実施します



保育標準時間 : 7:00 ~ 18:00 (分園は7:30~になります)

保育短時間 : 8:30 ~ 16:30

*延長保育時間

保護者の勤務時間等により、通常保育時間内にお子さんの送り迎えが出来ない方のために実施します。申し込みが必要になります。なお、延長保育には延長保育料が必要です。(軽食あり)

【通常保育料以外の費用】

- 主食費(3歳児以上) 2,000円
 - 講習費(3歳児以上) 600円
 - 日本スポーツ復興センター共済掛金 240円
 - 絵本代 400円前後
- 詳細については、自園で別途資料をご用意します



【保育目標】

- ・ 心身ともに元気な子ども
- ・ 思いやりのある子ども
- ・ 自分で考え、行動できる子ども

【保育方針】

- ・ 子ども一人ひとりの色々な要求や心の育ちを受け止め 個人差をふまえた言葉がけをする
- ・ 保護者との温かい触れ合いを大切にする
- ・ 興味、関心を持ち、主体的に遊べる環境から、子どもの意欲を育む
- ・ 他者に思いやりの気持ちを持ち、命を大切にする子どもを育む

【給食】

栄養士が成長盛りの子どもたちに必要なカロリーを計算し、バラエティーに富んだ献立を調理します。

アトピー、アレルギーなどのお子様には除去食を提供しますので、ご相談下さい

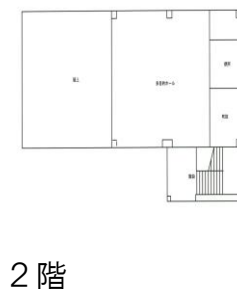
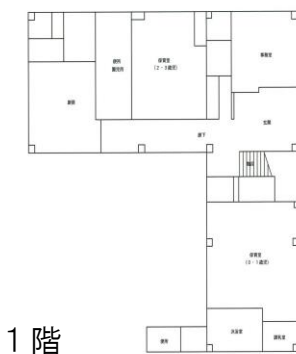
【家庭との連携】

- ・ 園便り、給食便りの他に献立表を毎月発行します。
- ・ 子どもたちの日々の様子は連絡帳でお知らせします。
- ・ お迎え時、口頭で児童の一日の状況をお知らせします。
- ・ 流行性感染症等については早期予防の為、掲示板にてお知らせします。

【健康管理】

- ・ 発育測定
- ・ 薄着保育の促進
- ・ 内科健診
- ・ ぎょう虫検査、検尿
- ・ 歯磨き指導

【施設平面図】



【年間行事】

4月	・ 入園・進級式
5月	・ 個人懇談
6月	・ 健康診断（内科・歯科） ・ 歯磨き指導
7月	・ セタまつり・プールあそび ・ 夏まつり（春まつりに変更予定）
8月	・ 卒園児ホームカミングディ
9月	・ うんどうかい
10月	・ おみせやさんごっこ
11月	・ 健康診断（内科・歯科） ・ 音楽会（3歳児、本園にて）
12月	・ クリスマス会 ・ 健康診断（耳鼻科・眼科）4歳児～
1月	・ 5歳児よいこのつどい
2月	・ 豆まき・生活発表会
3月	・ お別れ遠足・おひなまつり・卒園式



- ★ お誕生日会・避難訓練・発育測定は毎月行います
- ★ 器楽指導・体育指導（月1回3歳児のみ、本園にて）
- ★ 保育参観、参加については、保護者の都合に合わせて実施します。

【地図】

