

平成28年 4月1日 開園



# 社会福祉法人 晋栄福祉会 神戸元町ちどり保育園



## 法人理念 Do For Others

情熱を持ち  
行動する

前進と振り返り、  
時に回り道も

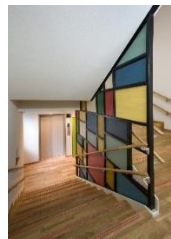
あらゆる工夫で、  
いろいろな方法で

よくコミュニ  
ケーションを  
とり、連携を

すべては地域に住む  
人々と自らの幸福と  
福祉のために



# いっぱい遊び、 いっぱい学ぶ



### 保育園の概要

住所 神戸市中央区北長狭通8丁目5番5号  
神戸高速西元町駅 徒歩3分  
JR 神戸駅・市営地下鉄大倉山駅 徒歩7分  
定員 60名

0歳	1歳	2歳	3歳	4歳	5歳
3名	9名	12名	12名	12名	12名

TEL 078-341-5580 FAX 078-341-5581  
E-mail : [hoiku-km@chidori.or.jp](mailto:hoiku-km@chidori.or.jp)  
URL <http://www.chidori.or.jp>

子どもたちは一人ひとり無限の可能性をもつ  
かけがえのない存在です。さまざまな遊びや、  
友だちとの交流を通して毎日たくさんのこと  
を学んでいきます。

「すこやかに」「たくましく」  
神戸元町ちどり保育園では、子どもたちの  
生きる力を育みます。

### 保護者の方と連携 健康管理

育ちざかりの子どもたちの身体はとても繊細。  
定期健診で健康管理。栄養士と連携、発育相談  
にも応じます。

開園時間  
7:00~19:00  
保育標準時間  
7:00~18:00  
保育短時間  
8:30~16:30  
延長保育時間  
18:00~19:00

### 通常保育料以外の費用

日本スポーツ振興センター掛金  
主食費(幼児クラスのみ)  
延長保育料(利用者のみ)  
制服・体操服  
その他 用品代等

身体測定	全園児	1回/月
内科健診	全園児	2回/年
眼科健診	4~5歳児	1回/年
耳鼻科健診	4~5歳児	1回/年
歯科健診	全園児	1回/年 (4~5歳児2回/年)
尿・糞虫検査	全園児	1回/年
歯磨き指導	3~5歳児	1回/年



## 保育目標

元気で生き生きとした子ども

明るく心豊かな子ども

友だちとよく遊び互いに認め合える子ども

自分で考え工夫する子ども

ありのままの子どもをを受け入れ、寄り添い、一人ひとり丁寧に関わって保育を進める中で、自己肯定感を育みます。常に一緒に考える姿勢を持つことで、問題解決能力を育てます。ご家庭と保育園が、子どもの成長を共に喜び、一緒に歩いていけたらと考えています。

## 豊かな心としなやかな身体づくり



### 早寝・早起き・朝ご飯 ＋ 夕方の運動

規則正しい生活リズムが、子どもの意欲や学力・体力の向上、情緒の安定につながります。

意欲をもって、自発的に、自主的に動ける子ども・考える子どもを期待するならば、「食べて」「動いて」「よく寝よう」を、子どもの生活の中で大切にしていけることが重要です。

### 安心の食事メニュー

- ・旬の食材を中心に、園内で調理したものを提供
- ・主食、副食の完全給食
- ・「神戸市立保育所アレルギー対応の手引き」に基づくアレルギー除去食・代替食への対応
- ・栽培、クッキングも実施し、五感に働きかける楽しい食育



### 安田式遊具の導入

屋上園庭の安田式遊具とは…

人の活動や感情は全て脳の働きによるもの。子どもたちの体力低下も、脳の発達未熟と偏った発育の結果がもたらしています。脳を正常に発達させるためには楽しく身体を動かし、毎日が活動的であることが最も効果的です。

安田式遊具は考案設計者である安田祐治先生が60年以上子どもと接し続け積み重ねられた研究と実践から、様々な工夫をしています。

「得意な子ども、苦手な子ども、自ら遊んで熱中できる。やってみたい、もっと出来るようになりたいと思える。友達同士お互いを意識し合って、共感し合える。運動あそびが大好きになる。」

安田式遊具のサイト

<http://www.yell-corp.com/>



「絵本の読み聞かせ」

「ふれあい遊び」

「異年齢保育」を通じて情緒の豊かさと、人とのつながりを養います。

成長発達や課題に応じた環境づくりを目指し、好きな遊びを見つけて、選んで、じっくり遊び込むことが出来る「コーナー遊び」を行います。

自分らしさを表現し、認め合える

「絵画製作遊び」

「音楽リズム遊び」の時間を設けます。