

子どもたちの未来に必要な生きる力
学力では測れない「非認知能力」を育む

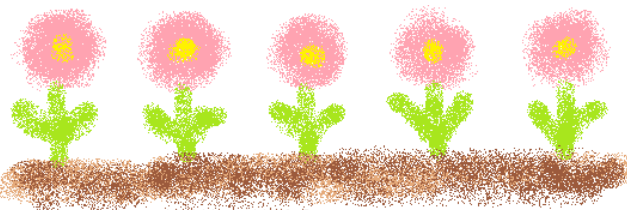
グローバル化やIT化が進み、これから子どもたちが生きていく上で「勉強ができることが人生の成功」という時代から大きく変化しようとしています。

では、子どもがより豊かで楽しい人生を切り開いていくためには、どのような力が必要なのでしょうか？

舞多聞きらら保育園では「非認知能力」として考えています。

「非認知能力」とは“学力”では測れない思考力や表現力、想像力、心身の健康など“生きるための力”のことを言います。

私たちは非認知能力を高めるために「教える」のではなく、「学べる」保育をしていきたいと考えています。すべての答えを教えてしまうのではなく、体験することで初めて気付けることや「こうすればどうなるかな？」など考える機会を日々の生活の中で保障していきます。

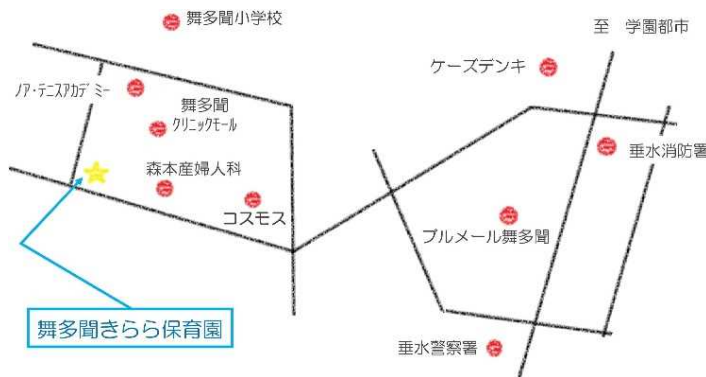


基本情報

運営法人	株式会社大新堂
種類	小規模保育事業
住所	神戸市垂水区舞多聞西5-1-6
電話	078-787-7075
建物	鉄骨造2階建
保育室面積	58.22㎡
児童定員	19名
対象年齢	生後6カ月～3歳未満の児童
開園日	平成29年4月1日
開園時間	7:00～19:00
標準時間	7:30～18:30
短時間	8:00～16:00
延長保育	7:00～7:30 18:30～19:00
閉園日	日曜日・祝日・年末年始(12/29-1/3)
連携施設	小東山認定こども園
事故賠償	保育施設賠償保険(1億円限度)に加入

料金について

- ◆延長保育
 - 月極利用：30分：2,500円 60分：4,500円
 - 日額利用：30分：200円 60分：300円
- ◆一時預かりコース(8:00～18:00)
 - 非定型保育 2,400円/日
 - リフレッシュ保育 3,600円/日
- ◆保育料以外の実費
 - 絵本代 約500円/月(全園児)
 - 連絡帳 約250円(全園児・なくなり次第購入)
 - 写真代 52～155円/枚(希望者のみ)



詳しくは・・・

舞多聞きらら保育園

検索



一人ひとりが

きらきら輝く第一歩を



舞多聞きらら保育園

“未来に向かう第一歩”

<経営理念>

人と人とのつながりを通じ、
暮らしのゆたかさを願い、
ニーズに添った価値を創造します

<保育理念>

子どもの安全な生活と、
健康な成長をサポートし
自分らしくきらきら輝く人生の
第一歩となるよう努めます

<保育目標>

- ～ 人間力を育てる ～
- 心身の健康を育てる
 - 好奇心を育てる
 - 人を思いやる心を育てる
 - 自立心と自律心を育てる
 - 個性を伸ばす

子どもたちのお部屋



「できた！」から来る
自信と意欲を育みます



遊びの中での発見、自分でできたという
達成感、そうした日々の出来事を一緒に
喜べる温かい保育園を目指します。

子どもたちと大人と一緒に
成長できることを願って



私たちは、保護者の皆様にもホッとする時間を
提供していきます。

保育園の一日

7:00 ～9:20	順次登園 (7:00～7:30は早朝延長保育です)
	健康チェック (検温) 自由遊び
9:20	午前のおやつ・午前のおやつ
10:00	外遊び (さんぽ)、室内遊び (製作、表現遊び等)
11:20	お昼ごはん
12:15	お昼寝
15:00	午後のおやつ・検温
15:30	おかえり準備
～19:00	自由遊び 順次降園 (18:30～19:00は延長保育です)
19:00	閉園

年間行事予定

月	行事
4月	入園式 (親子)・お花見
5月	こどもの日
6月	保育参加 (親子)
7月	七夕まつり/プール
8月	プール
9月	おじいちゃん・おばあちゃん あそぼう会
10月	ハロウィン
11月	秋の遠足
12月	クリスマス会 (親子)
1月	お正月お楽しみ会
2月	節分まめまき
3月	ひな祭り/お別れ会 (親子)