



# スペース かすがのみち 保育ルーム

法人理念の「**知力・体力・時の運、それに表現、責任を!**」に基づいて

家庭的な雰囲気の中、子ども一人一人を大切に、その子どもの気持ちとその奥底の気持ちに目を向け、発達段階を重視した保育をしていきます。

保護者が安心して子どもを預けられ、仕事ができるように、また子育てのための親育ちを支えていけるよう努めます。

## 施設概要

運営主体：特定非営利活動法人<sup>S-space</sup>

事業の種類：小規模保育園

保育園名：スペースかすがのみち保育ルーム

認可・開設年月日：平成27年4月1日

施設構造：鉄骨造ストレート葺2階建1階部分

定員数：12名

対象年齢：生後6ヶ月～2歳児まで

保育時間 開園時間 7:30～18:30

保育標準時間 7:30～18:30

保育短時間 8:30～16:30

(延長保育…7:30～8:30、16:30以降)

休園日：日曜、祝日、12/29～1/3

連携施設 幼保連携型認定こども園

はたつかこども園

加入保険 ・日本スポーツ振興センター

・小規模保育総合補償制度

施設賠償保険制度保険

## アクセス

所在地：〒651-0071

神戸市中央区筒井町3丁目12-10  
三浦ビル1F

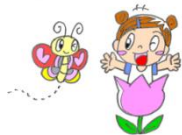
TEL：078-241-6722

アクセス：阪急春日野道駅より南へ徒歩3分



## 一日の流れ

7:30	随時登園 自由遊び おやつ 戸外遊び
11:00	食事
12:00	お昼寝
15:00	おやつ 自由遊び
16:30	随時降園
18:30	保育終了



## 保育内容

誕生日会、遠足、運動遊び、季節ごとの行事などを取り入れて、楽しく過ごします。

戸外遊びを積極的に行い、室内でも身体を動かせるよう大型遊具を設置しています。

親子ふれあい遊びを開催し、保護者との関わりも大切に運営しています。



## 費用について

- 保育料  
通常保育費用は神戸市の基準に準じます。  
※標準時間内延長（個人により異なる）
- 保育料以外の費用  
レンタル布団 1000円  
お便り帳 450円
- 保険料  
日本スポーツ振興センター掛金 300円  
その他、ティッシュ、おしり拭き、雑巾など  
ご協力をお願いしています

## 食事について

楽しくおいしく食事ができるように、園内で専門職員が調理します。また、身近な食材に触れ、食べる意欲につながるようクッキング等も取り入れています。

離乳食、アレルギー除去食など相談しながら出来る限り対応します。

## 保育方針

- **知 力**…子どもが自分の世界の中で色々な体験をし、そこから発見する喜びを持てるようにします。
- **体 力**…子どもが持っている力で十分に身体を動かし、充実感と喜びを得ることが出来る環境を作ります。
- **時の運**…一人一人の子どもの状況を汲み取り適切な対応をします。
- **表 現**…喜怒哀楽の表現が出来るように、子ども一人一人の感情をしっかりと受け止めます。
- **責 任**…様々な遊びや活動の中で、子どもの気持ちに寄り添い、一人一人が自分で考えて自律できるように関わっていきます。

私たちがこれまで、沢山の子どもたちの成長を見守りサポートしてきた経験を生かし、子どもたちのやりたいことを満足するまでできる環境を整え、乳幼児期の発達の良い時期に自立・自律への基礎を作る保育を行っていきます。

## お問い合わせ先



特定非営利活動法人 S-space スペースかすがのみち保育ルーム

〒651-0071 神戸市中央区筒井町3丁目12-10 三浦ビル 1F  
TEL: 078-241-6722 FAX: 078-241-6733 担当: 廣田・長尾  
法人ホームページ: [www.npo-space.com](http://www.npo-space.com)