



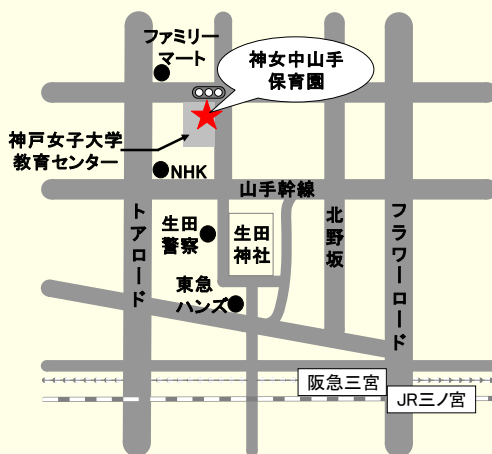
社会福祉法人神女きずな会

しんじょなかやまてほいくえん

神女中山手保育園

概要

- ◆設置主体 社会福祉法人神女きずな会
社会福祉法人神女きずな会は、神戸女子大学・神戸女子短期大学を運営する学校法人行吉学園の寄附により設立された法人です。
- ◆施設の種別 保育所
- ◆理事長 行吉 宜孝
- ◆園長 永井 美佳
- ◆開園 平成 23 年 4 月 1 日
- ◆所在地 〒650-0004
神戸市中央区中山手通 2 丁目 23 番 2 号
- ◆電話 078-261-0361
- ◆FAX 078-261-0362
- ◆ホームページ <http://www.shinjo-kizuna.jp/>



- JR三ノ宮駅西出口から徒歩 10 分
- 阪急三宮駅西出口から徒歩 8 分
- 地下鉄三宮駅西 3 番出口(東急ハンズ)から徒歩 5 分

園の紹介

- ◆入園年齢 0歳児(生後6ヶ月)から就学前
- ◆児童定員 90名
- ◆クラス構成 0歳児・・・おひさま組 3歳児(すみれ) } 異年齢混合クラス { うみ組
1歳児・・・ほし組 4歳児(ひまわり) } やま組
2歳児・・・にじ組 5歳児(さくら) } そら組
- ◆開園日および開園時間 月曜日～土曜日 7時～19時
(休園日：日曜日、国民の祝日及び休日、年末年始、その他災害発生等非常時)

7:00			18:00	18:30	19:00
保育標準時間			30分延長 保育時間	1時間延長 保育時間	
保育標準時間内 延長保育時間	保育短時間	保育標準時間内 延長保育時間			
8:30		16:30			

※保育標準時間内、保育短時間内、保護者が保育できない時間のみ保育いたします。
ただし、保護者の勤務時間などにより保育標準時間内、保育短時間内に送迎ができない場合は、延長保育をご利用いただけます。(延長保育は有料)

- ◆職員数 29名
(園長、主任保育士、保育士、管理栄養士、調理員等)
- ◆設備
 - ・送迎用の一時駐車場完備
 - ・床暖房完備(保育室全室および遊戯室)
- ◆入園児童に対しての保険
 - 保険の名称 日本スポーツ振興センター災害共済給付
※災害共済給付の給付基準は、センター法施行例第3条によります。
 - ・ほいくのほけん(東京海上日動火災保険株式会社の施設賠償責任保険)
※ほいくのほけん保険金支払指針に基づいての支払いとなります。



- ◆保育料以外の必要な費用 保育料以外の必要経費は以下のとおりです。
またその他、園外保育交通費など実費を徴収する場合があります。

	主な内容	金額
入園時	制服・帽子・通園かばん(3歳児以上)	25,950円～
	体操帽(2歳児以上)	580円～
	運動用半ズボン・スモック(3歳児以上)	3,100円～(1組)
	名札・保育用品等(はさみ・のり等)	0～2歳児 約500円 3～5歳児 約3,000円
毎年度	日本スポーツ振興センター共済掛金	240円
毎月	主食費(3歳児以上)	2,500円
延長保育料 (※登録制)	30分延長	月額2,500円
	1時間延長	月額4,500円

(注) 内容や価格は、変更する場合があります。
消耗品・追加購入品等については、その分の費用が必要です。

保育理念

■ 愛情あふれる保育

一人ひとりの子どもに愛情を注ぎ、子どもの人格、個性、心、夢、そしてきずなを尊重した保育を展開する。

■ 健やかな成長を支える保育

子どもが心身ともに健康、安全で情緒の安定した活動ができる環境を用意し、生きる喜びと生きる力を育むことを基盤として、その健やかな育ちを支える。自主、自律、協同、感謝の精神を養い、豊かな情操の素地を培うとともに、思考力や創造力の芽生えを助け促し、人間形成の基礎を築く。

■ 大学、短期大学との連携

神戸女子大学、神戸女子短期大学と活発に交流し、教育研究の成果を保育の実践に取り入れ、常によりよい保育を追求していく。

■ 子育て支援

地域の様々な社会資源との連携を図りながら、在園する子どもの保護者及び地域の家庭が本来備えている育児機能を充分に発揮できるよう支援し、共に育ちあう。

教育・保育目標

『心も身体も健やかな子ども』



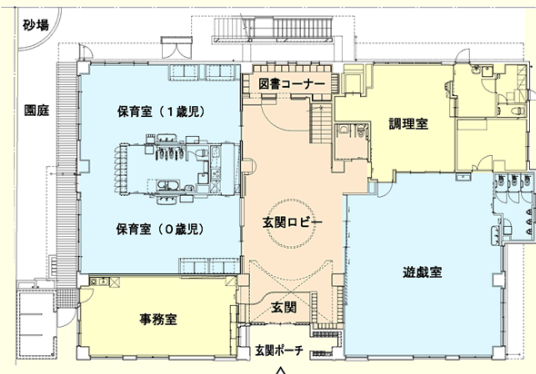
望ましい子どもの姿

- ・ 感性豊かな子ども
- ・ 元気で明るい子ども
- ・ 友だちと仲良く遊ぶ子ども
- ・ 我慢の心をもつ子ども

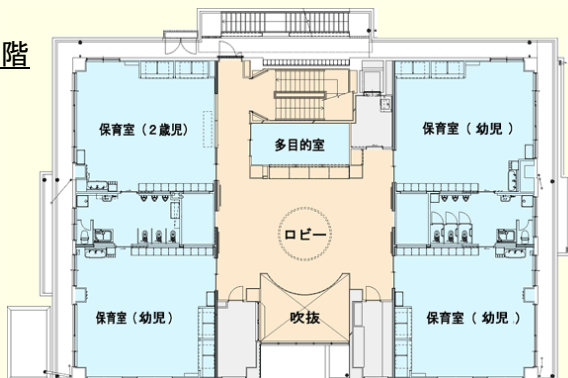
施設

- ◆構造 鉄筋コンクリート造 3階建
- ◆規模 敷地面積 757 m²
延床面積 1172.54 m²

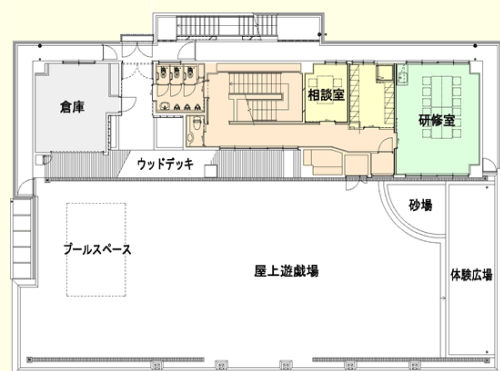
1階



2階



3階



一時保育・見学

ご希望の方は事前にご連絡ください。

◆受付時間 月曜～金曜(土日、祝日除く)

10時～17時

◆電話番号 078-261-0361